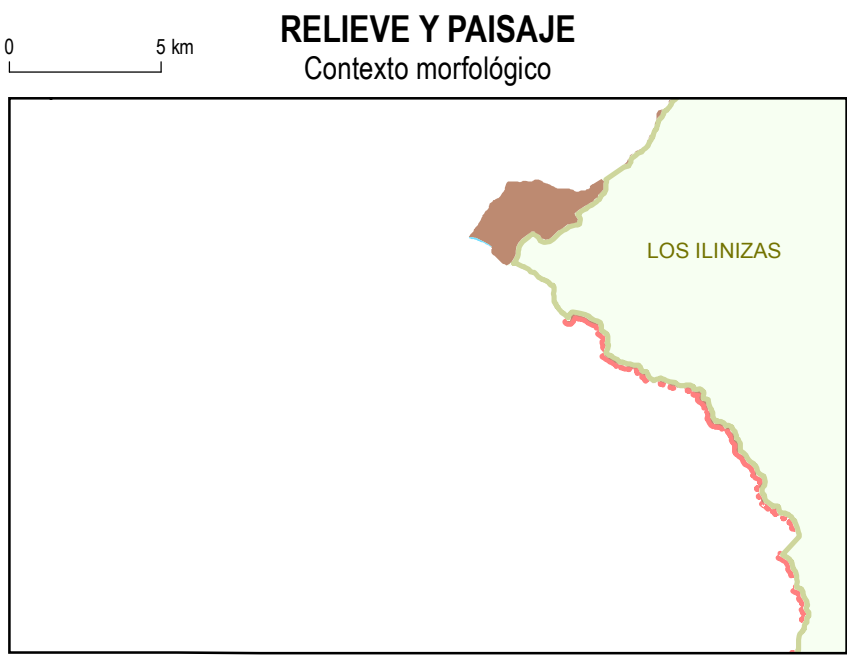
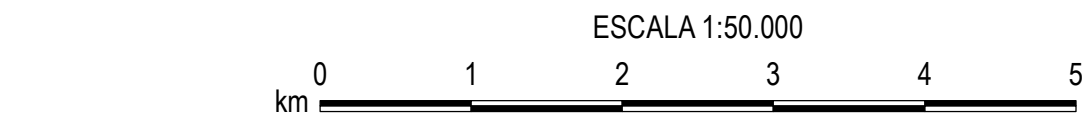


Base topográfica IGM
CELIR, Límites Cantonales, escala 1:50.000, 2010-2012.
(Carácter informativo y referencial)

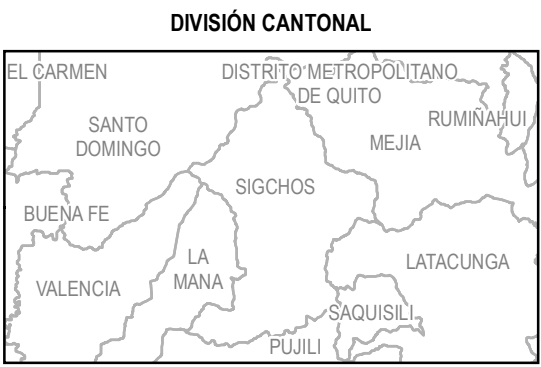


Relieves diversificados sobre materiales volcánicos antiguos, con cobertura piroclástica (Cordillera Occidental)

Medio aluvial costero



Sistema Geográfico de Referencia para las Américas SIRGAS
Proyección UTM Zona 17 S
Equisdistanza entre curvas de nivel 40 m



CELIR, Límites Cantonales, escala 1:50.000, 2010-2012.
(Carácter informativo y referencial)

SIMBOLOGÍA

— 3200 —	Curva de nivel índice	— — —	Patrimonio de Áreas Naturales del Estado PANE
— — —	Vías principales	— — —	Área de intervención del Instituto Especial Escudatoriano
— — —	Red hidrográfica	— — —	Cuerpos de agua
— — —	Cabeecera parroquial	— — —	—
— — —	Cabeecera cantonal	— — —	—
— — —	Capital de provincia	— — —	—
— — —	—	—	—

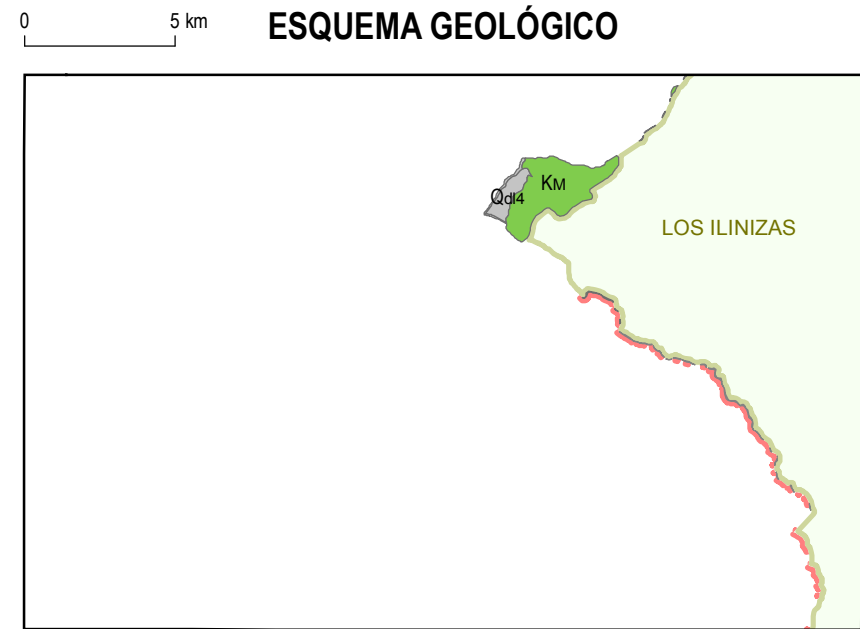
ÍNDICE DE HOJAS 1:50.000

NIII-B4	NIII-A3	NIII-A4
SANTO DOMINGO	ALLURQUIN	QUITO
NIII-D2	NIII-C1	NIII-C2
SAN VICENTE	AMAGUARA	NIII-C4
NIII-E2	NIII-E3	NIII-E4
SANTA MARÍA	JATUNLOMA	MACHACHI
NIII-F2	NIII-F3	NIII-F4
PUCAYACU	SIGCHOS	MULALO
NIII-G2	NIII-G3	NIII-G4
LA MANA	PILALO	LATACUNGA

Las hojas disponibles a nivel cantonal no incluyen aquellas cubiertas completamente por PANE.

INSUMO UTILIZADO

MACAP-GOTTERAS
Modelo Digital de Elevación 1:50.000, 2010-2012
Ortografía 1:50.000, 2010-2012
Ortografía resolución menor de 5 m 2010-2013
Consenso TRACASA-NIPSA
Trabajo de campo años 2014-2015
Cartografía de referencia INIGEMM
Cartografía geológica 1:100.000, 1:250.000
(para la Región Amazónica) y 1:1.000.000. Diversos años
PRONAREG-ORSTOM
Mapa de Paisajes Naturales del Ecuador, 1:1.000.000, 1989



Formación
Qua Depósitos de ladera (coluvial) Ku Formación Macuchi

Fuente: Basado en la cartografía geológica 1:100.000 y 1:250.000 proporcionada por el INIGEMM en febrero de 2014

GEOFORMAS

FLUVIAL

VALLES FLUVIALES Y FORMAS RELACIONADAS CON PREDOMINIO DE SEDIMENTACIÓN

F1 Valle fluvial, llanura de inundación

ENCAJAMIENTOS E INCISIONES FLUVIALES

E2 Barranco

LADERAS

LADERAS RECTILÍNEAS

Lr2 Vertiente rectilínea con fuerte disección

LADERAS ABRUPTAS

La2 Vertiente abrupta con fuerte disección

DEPÓSITOS LADERA

Col2 Coluvión antiguo

POLIGÉNICAS

COLUVIO ALUVIAL

Coa2 Coluvio-aluvial antiguo

ARISTAS, DIVISORIAS E INTERFLUVIOS

Ar2 Interfluvio de cimas estrechas

PENDIENTES



UNIDAD EJECUTORA MAGAP-PRAT PROGRAMA SIGTIERRAS		
Proyecto: Levantamiento de Cartografía Temática a escala 1:25.000 Lote 1		
Realizado por:	Consorcio Tracasa/NIPSA	Fiscalizado por:
Mapa Geomorfológico del cantón SIGCHOS, hoja 4 de 10, NIII-D4		
Escala de trabajo 1:25.000	Escala de impresión 1:50.000	Fecha de elaboración: junio de 2015