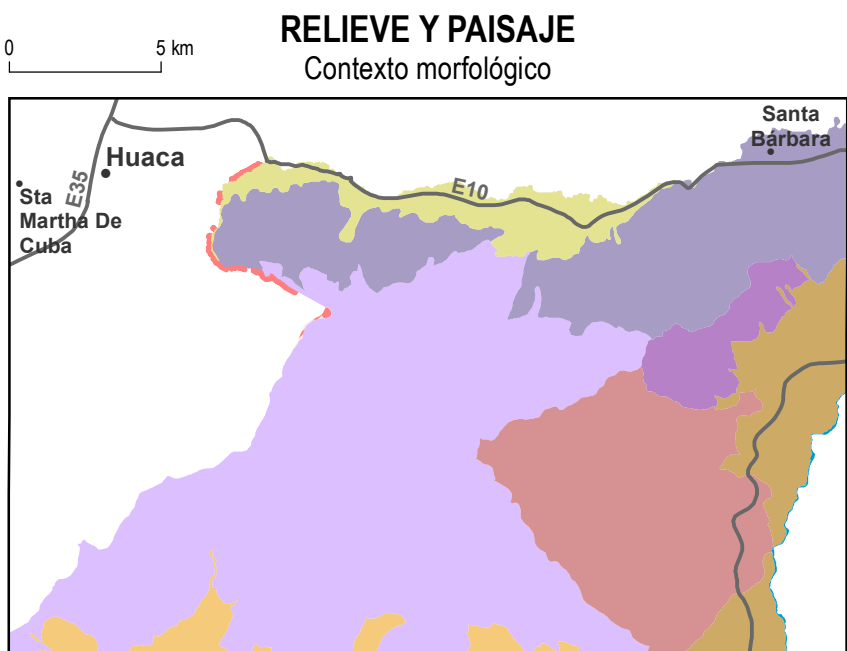


Base topográfica IGM  
CELIR, Límites Cantonales, escala 1:50.000, 2010-2012.  
(Carácter informativo y referencial)



- Construcciones de tipo estrato-volcán y formas asociadas
- Paisajes glaciares
- Paisajes de páramo con modelado periglacial y hielos glaciares poco marcados
- Relieves de los márgenes de las cimas frías
- Vertientes homogéneas sobre granitos y granodioritas, con cobertura piroclástica (Cordillera Real)
- Relieves escarpados sobre rocas metamórficas, con cobertura piroclástica (Cordillera Real)
- Relieves de fondo de cuencas interandinas con relieves volcánico-sedimentarios y piroclásticos
- Medio aluvial de Sierra

ESCALA 1:50.000  
0 1 2 3 4 5 km

Sistema Geográfico de Referencia para las Américas SIRGAS  
Proyección UTM Zona 18 S  
Euidistancia entre curvas de nivel 40 m



CELIR, Límites Cantonales, escala 1:50.000, 2010-2012.  
(Carácter informativo y referencial)

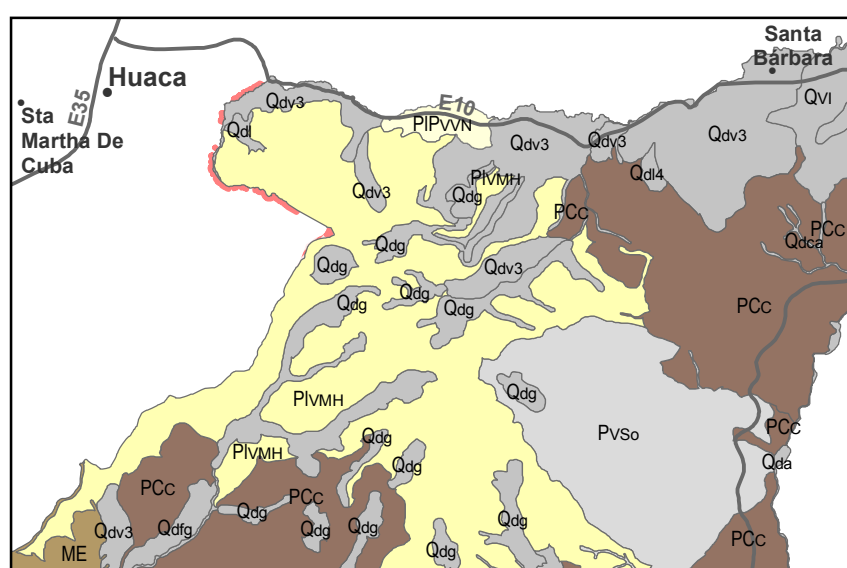
- SIMBOLOGÍA**
- Curva de nivel índice
  - Vías principales
  - Red hidrográfica
  - Cabeceira parroquial
  - Cabeceira cantonal
  - Capital de provincia
  - Patrimonio de Áreas Naturales del Estado PANE
  - Área de intervención del Instituto Ecuatoriano de Investigación Científica
  - Cuerpos de agua
  - Cota

**ÍNDICE DE HOJAS 1:50.000**

OII-C1 SAN GABRIEL	OII-C2 HUACA	OII-D1 EL CALVARIO
OII-C3 LA BOMITA	OII-D3 LA RUKLERA	
OII-E1 MARUANO ACOSTA	OII-E2 CORANES	OII-F1 PUERTO LIBRE
OII-E3 NEVADO CAYAMBE	OII-E4 RIO QUE GRANDE	OII-F3 LUMBAQUI

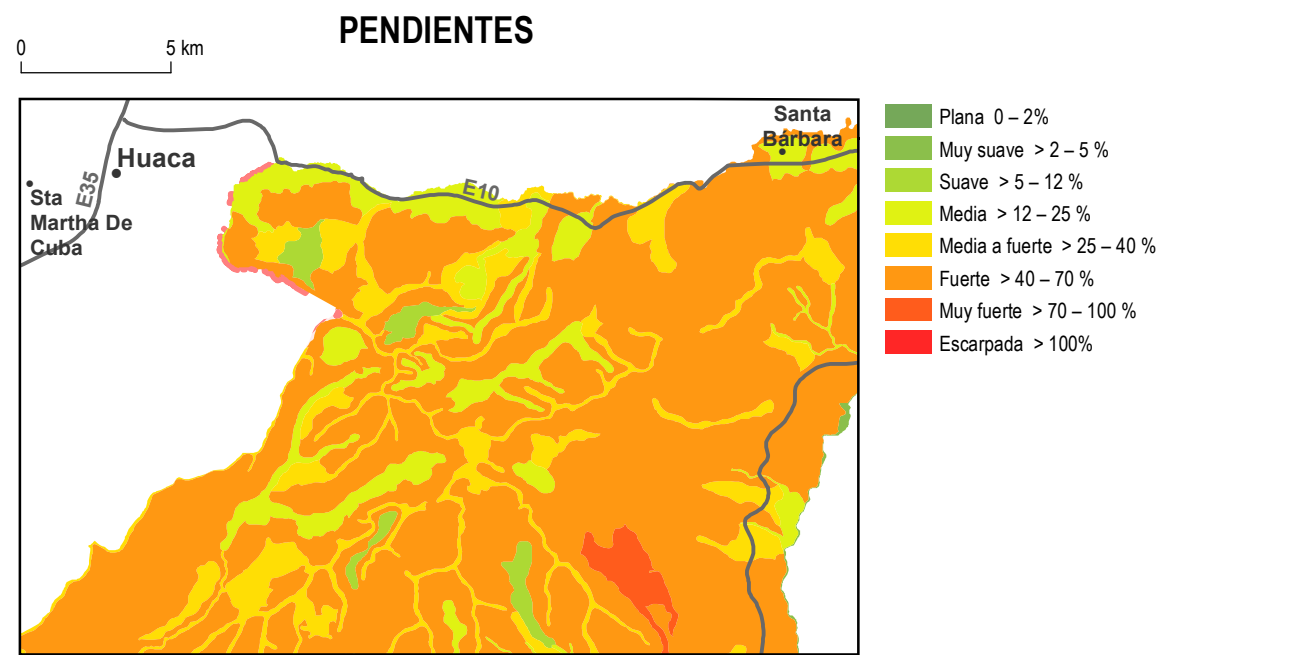
**INSUMO UTILIZADO**  
MAGAP-SIGTIERRAS  
Modelo Digital de Elevación 1:50.000, 2010-2012  
Ortofotografía 1:50.000, 2010-2012  
Ortofotografía resolución menor de 5 m 2010-2013  
Consenso TRACASA-NIPSA  
Trabajo de campo años 2014-2015  
Cartografía de referencia  
INGEMM  
Cartografía geológica 1:100.000, 1:250.000  
(para la Región Amazónica) y 1:1.000.000. Diversos años  
PRONAREG-OREGIM  
Mapa de Paisajes Naturales del Ecuador, 1:1.000.000, 1989

**ESQUEMA GEOLÓGICO**



- Formación**
- Qa1 Depósitos de ladera
  - Qa2 Depósitos de ladera (coluvial)
  - Qa3 Depósitos coluvio aluviales
  - Qa4 Depósitos aluviales
  - Qa5 Depósitos glaciares
  - Qa6 Depósitos de ladera (volcánica)
  - Qa7 Depósitos de ladera (volcánica)
  - Qa8 Depósitos de ladera (volcánica)
  - Qa9 Depósitos de ladera (volcánica)
  - Qa10 Depósitos de ladera (volcánica)
  - Qa11 Depósitos de ladera (volcánica)
  - Qa12 Depósitos de ladera (volcánica)
  - Qa13 Depósitos de ladera (volcánica)
  - Qa14 Depósitos de ladera (volcánica)
  - Qa15 Depósitos de ladera (volcánica)
  - Qa16 Depósitos de ladera (volcánica)
  - Qa17 Depósitos de ladera (volcánica)
  - Qa18 Depósitos de ladera (volcánica)
  - Qa19 Depósitos de ladera (volcánica)
  - Qa20 Depósitos de ladera (volcánica)
  - Qa21 Depósitos de ladera (volcánica)
  - Qa22 Depósitos de ladera (volcánica)
  - Qa23 Depósitos de ladera (volcánica)
  - Qa24 Depósitos de ladera (volcánica)
  - Qa25 Depósitos de ladera (volcánica)
  - Qa26 Depósitos de ladera (volcánica)
  - Qa27 Depósitos de ladera (volcánica)
  - Qa28 Depósitos de ladera (volcánica)
  - Qa29 Depósitos de ladera (volcánica)
  - Qa30 Depósitos de ladera (volcánica)
  - Qa31 Depósitos de ladera (volcánica)
  - Qa32 Depósitos de ladera (volcánica)
  - Qa33 Depósitos de ladera (volcánica)
  - Qa34 Depósitos de ladera (volcánica)
  - Qa35 Depósitos de ladera (volcánica)
  - Qa36 Depósitos de ladera (volcánica)
  - Qa37 Depósitos de ladera (volcánica)
  - Qa38 Depósitos de ladera (volcánica)
  - Qa39 Depósitos de ladera (volcánica)
  - Qa40 Depósitos de ladera (volcánica)
  - Qa41 Depósitos de ladera (volcánica)
  - Qa42 Depósitos de ladera (volcánica)
  - Qa43 Depósitos de ladera (volcánica)
  - Qa44 Depósitos de ladera (volcánica)
  - Qa45 Depósitos de ladera (volcánica)
  - Qa46 Depósitos de ladera (volcánica)
  - Qa47 Depósitos de ladera (volcánica)
  - Qa48 Depósitos de ladera (volcánica)
  - Qa49 Depósitos de ladera (volcánica)
  - Qa50 Depósitos de ladera (volcánica)
  - Qa51 Depósitos de ladera (volcánica)
  - Qa52 Depósitos de ladera (volcánica)
  - Qa53 Depósitos de ladera (volcánica)
  - Qa54 Depósitos de ladera (volcánica)
  - Qa55 Depósitos de ladera (volcánica)
  - Qa56 Depósitos de ladera (volcánica)
  - Qa57 Depósitos de ladera (volcánica)
  - Qa58 Depósitos de ladera (volcánica)
  - Qa59 Depósitos de ladera (volcánica)
  - Qa60 Depósitos de ladera (volcánica)
  - Qa61 Depósitos de ladera (volcánica)
  - Qa62 Depósitos de ladera (volcánica)
  - Qa63 Depósitos de ladera (volcánica)
  - Qa64 Depósitos de ladera (volcánica)
  - Qa65 Depósitos de ladera (volcánica)
  - Qa66 Depósitos de ladera (volcánica)
  - Qa67 Depósitos de ladera (volcánica)
  - Qa68 Depósitos de ladera (volcánica)
  - Qa69 Depósitos de ladera (volcánica)
  - Qa70 Depósitos de ladera (volcánica)
  - Qa71 Depósitos de ladera (volcánica)
  - Qa72 Depósitos de ladera (volcánica)
  - Qa73 Depósitos de ladera (volcánica)
  - Qa74 Depósitos de ladera (volcánica)
  - Qa75 Depósitos de ladera (volcánica)
  - Qa76 Depósitos de ladera (volcánica)
  - Qa77 Depósitos de ladera (volcánica)
  - Qa78 Depósitos de ladera (volcánica)
  - Qa79 Depósitos de ladera (volcánica)
  - Qa80 Depósitos de ladera (volcánica)
  - Qa81 Depósitos de ladera (volcánica)
  - Qa82 Depósitos de ladera (volcánica)
  - Qa83 Depósitos de ladera (volcánica)
  - Qa84 Depósitos de ladera (volcánica)
  - Qa85 Depósitos de ladera (volcánica)
  - Qa86 Depósitos de ladera (volcánica)
  - Qa87 Depósitos de ladera (volcánica)
  - Qa88 Depósitos de ladera (volcánica)
  - Qa89 Depósitos de ladera (volcánica)
  - Qa90 Depósitos de ladera (volcánica)
  - Qa91 Depósitos de ladera (volcánica)
  - Qa92 Depósitos de ladera (volcánica)
  - Qa93 Depósitos de ladera (volcánica)
  - Qa94 Depósitos de ladera (volcánica)
  - Qa95 Depósitos de ladera (volcánica)
  - Qa96 Depósitos de ladera (volcánica)
  - Qa97 Depósitos de ladera (volcánica)
  - Qa98 Depósitos de ladera (volcánica)
  - Qa99 Depósitos de ladera (volcánica)
  - Qa100 Depósitos de ladera (volcánica)

- GEOFORMAS**
- FLUVIAL**  
VALLES FLUVIALES Y FORMAS RELACIONADAS CON PREDOMINIO DE SEDIMENTACIÓN  
F1 Valle fluvial, llanura de inundación  
F2 Terraza baja y cauce actual (sobreelevación de cauce en llanura de inundación)  
ENCAJAMIENTOS E INCISIONES FLUVIALES  
E2 Barranco
- LADERAS**  
LADERAS RECTILÍNEAS  
Lr1 Vertiente rectilínea  
Lr2 Vertiente rectilínea con fuerte disecación  
Lr4 Vertiente rectilínea con abruptos  
LADERAS HETEROGÉNEAS Y OTRAS MORFOLOGÍAS  
Lh1 Vertiente heterogénea  
Lh4 Vertiente heterogénea con fuerte disecación
- DEPÓSITOS LADERA**  
Co2 Coluvión antiguo  
Ld2 Flujo de lodo  
Ld3 Cono de derrubios  
Ld4 Talud de derrubios
- PIEDEMONTES**  
Pd1 Glacis de esparramiento
- GLACIAR Y PERIGLACIAR**  
FORMAS GLACIARES  
G1 Circo glaciar  
G2 Cubeta glaciar  
G3 Fondo de valle glaciar  
G4 Vertiente de valle glaciar  
G5 Valle glaciar colgado  
G7 Rocas aborregadas  
G8 Laguna glaciar  
DEPÓSITOS GLACIARES  
Gd1 Morrena de fondo  
Gd2 Morrena lateral  
Gd3 Morrena frontal, arco morrénico  
Gd6 Depósito glaciar modelado por acción fluvial
- PERIGLACIAR**  
Gp1 Nicho de nivación  
Gp3 Afloramientos rocosos en ambiente periglacial
- VOLCÁNICO**  
CONOS INACTIVOS  
Vc2 Cono sin actividad volcánica actual y moderado reotaje glaciar  
FORMAS ASOCIADAS A CONOS  
Vc1 Cráter  
Vc2 Caldera  
Vc9 Flujo de piroclastos  
Vc10 Colada de lava antigua
- DOMOS**  
Dom Domo volcánico
- RELIEVES DIVERSOS**  
Rv1 Superficie de meseta volcánica  
Rv4 Vertiente de meseta volcánica  
Rv9 Relieve volcánico colinado medio  
Rv10 Relieve volcánico colinado alto  
Rv12 Relieve volcánico montañoso  
RvSo Superficie volcánica ondulada
- TECTÓNICO-EROSIVO**  
Rt6 Relieve colinado muy alto  
Rt7 Relieve montañoso
- POLIGÉNICAS**  
COLUVIO ALUVIAL  
Coa1 Coluvio-aluvial reciente  
Coa2 Coluvio-aluvial antiguo
- SUPERFICIES INCLINADAS**  
Si2 Superficie inclinada
- ARISTAS, DIVISORIAS E INTERFLUVIOS**  
Ar1 Interfluvio de cimas redondeadas  
Ar2 Interfluvio de cimas estrechas



 <div>Ministerio de Agricultura, Ganadería, Acuacultura y Pesca</div> <div>SIGTIERRAS</div>			<b>UNIDAD EJECUTORA MAGAP-PRAT PROGRAMA SIGTIERRAS</b>		
<b>Proyecto: Levantamiento de Cartografía Temática a escala 1:25.000 Lote 1</b>					
Realizado por:				Fiscalizado por:	
					
<b>Mapa Geomorfológico del cantón SUCUMBÍOS, hoja 2 de 9, OII-C2</b>					
Escala de trabajo 1:25.000		Escala de impresión 1:50.000		Fecha de elaboración: junio de 2015	