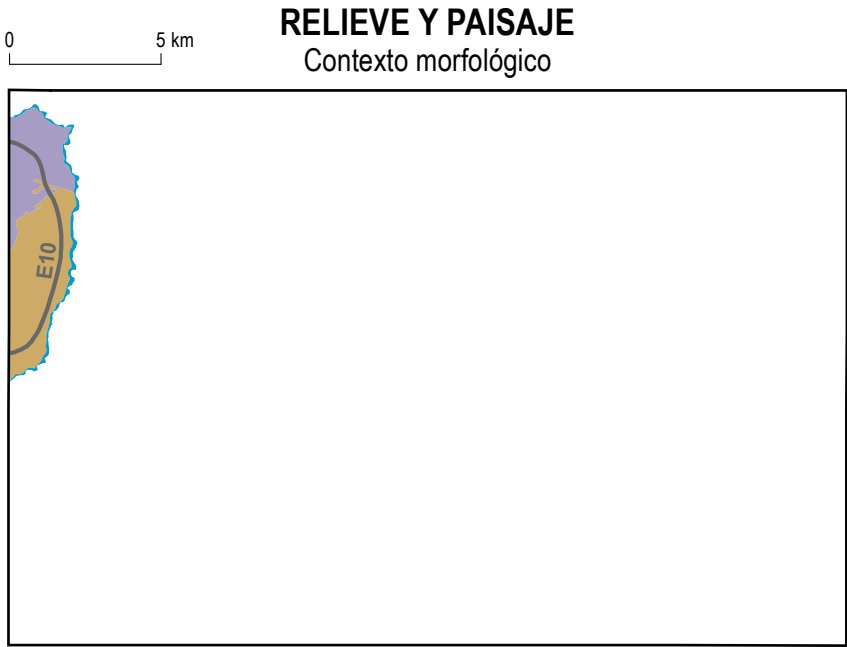


Base topográfica IGM
CELIR, Límites Cantonales, escala 1:50.000, 2010-2012.
(Carácter informativo y referencial)



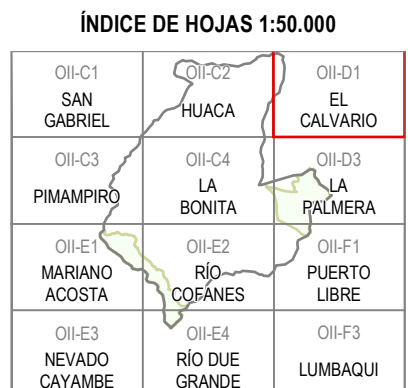
- Relieves de los márgenes de las cimas frías
- Vertientes homogéneas sobre granitos y granodioritas, con cobertura proclástica (Cordillera Real)
- Medio aluvial de Sierra

ESCALA 1:50.000
0 1 2 3 4 5 km

Sistema Geográfico de Referencia para las Américas SIRGAS
Proyección UTM Zona 18 S
Equidistancia entre curvas de nivel 40 m



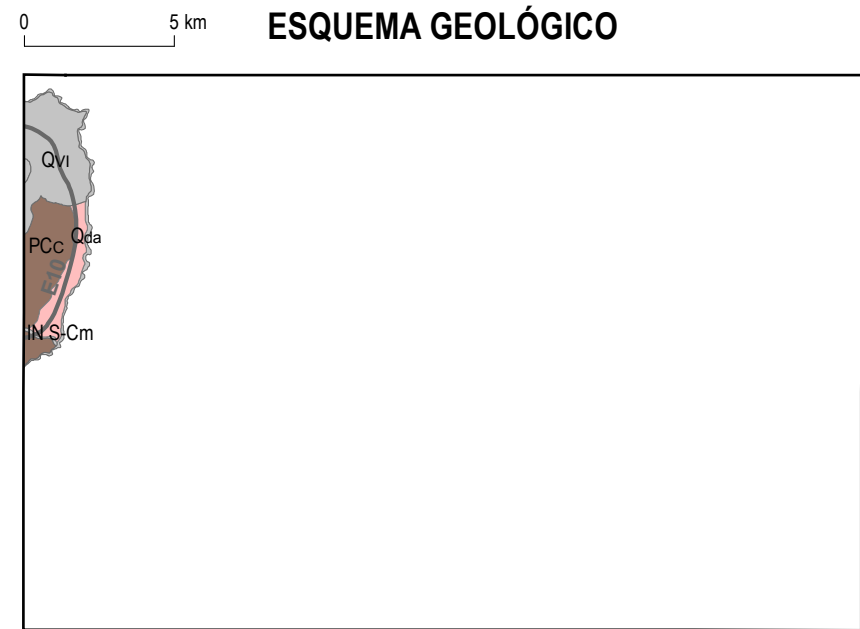
- SIMBOLOGÍA**
- Curva de nivel índice
 - Vías principales
 - Red hidrográfica
 - Cabecera parroquial
 - Cabecera cantonal
 - Capital de provincia
 - Patrimonio de Áreas Naturales del Estado PANIE
 - Área de intervención del Instituto Espacial Ecuatoriano
 - Cuerpos de agua
 - Cota



Las hojas disponibles a nivel cantonal no incluyen aquellas cubiertas completamente por PANIE.

INSUMO UTILIZADO

MAGAP-SIGTIERRAS:
Modelo Digital de Elevación 1:50.000, 2010-2012
Ortofotografía 1:50.000, 2010-2012
Ortomapa resolución menor de 5 m 2010-2013
Consenso TRACASA-NIPSA:
Trabajo de campo años 2014-2015
Cartografía de referencia
INGEMM:
Cartografía geológica 1:100.000, 1:250.000
(para la Región Amazónica) y 1:1.000.000. Diversos años
PRONAREG-GESTOM:
Mapa de Paisajes Naturales del Ecuador, 1:1.000.000, 1989



- Formación**
- Qsa Depósitos aluviales
 - Qvi Volcánico Cuaternario indiferenciado
 - PCs Grupo Cofanes
 - IN S-Cm Sienta y cuarzoz-monzonita

Fuente: Basado en la cartografía geológica 1:100.000 y 1:250.000 proporcionada por el INGEMM en febrero de 2014

GEOFORMAS

FLUVIAL

VALLES FLUVIALES Y FORMAS RELACIONADAS CON PREDOMINIO DE SEDIMENTACIÓN

- F1 Valle fluvial, llanura de inundación
- Terraza baja y cauce actual
- F2 (sobreelevación de cauce en llanura de inundación)

ENCAJAMIENTOS E INCISIONES FLUVIALES

- E2 Barranco

LADERAS

LADERAS RECTILÍNEAS

- Lr1 Vertiente rectilínea

LADERAS HETEROGÉNEAS Y OTRAS MORFOLOGÍAS

- Lh1 Vertiente heterogénea

DEPÓSITOS LADERA

- Col2 Coluvión antiguo

VOLCÁNICO

RELIEVES DIVERSOS

- Rv12 Relieve volcánico montañoso
- Rv5o Superficie volcánica ondulada

TECTÓNICO-EROSIVO

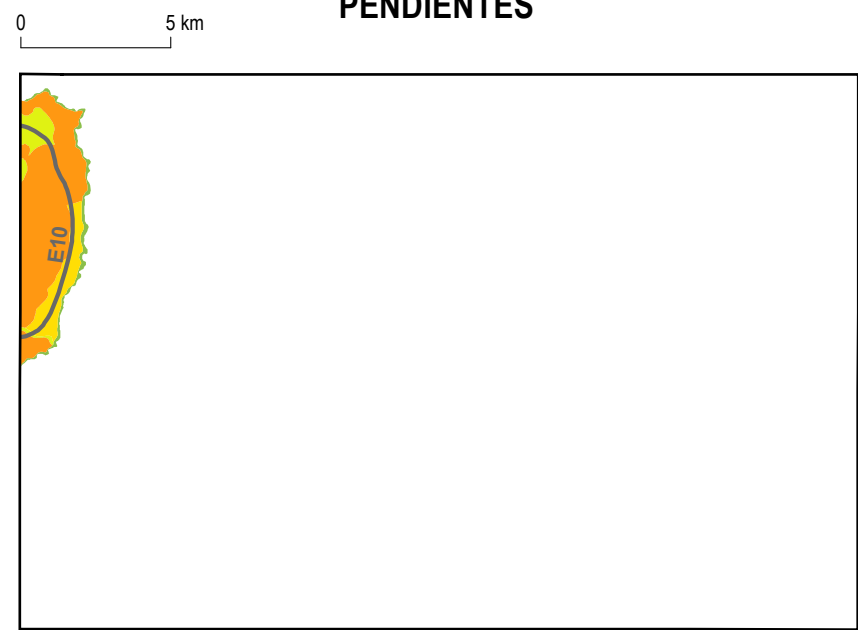
- Rt7 Relieve montañoso

POLIGÉNICAS

COLUVIO ALUVIAL

- Coa2 Coluvio-aluvial antiguo

PENDIENTES



- Plana 0 - 2%
- Muy suave > 2 - 5%
- Suave > 5 - 12%
- Media > 12 - 25%
- Media a fuerte > 25 - 40%
- Fuerte > 40 - 70%
- Muy fuerte > 70 - 100%
- Escarpada > 100%

 Ministerio de Agricultura, Ganadería, Acuacultura y Pesca SIGTIERRAS			UNIDAD EJECUTORA MAGAP-PRAT PROGRAMA SIGTIERRAS		
Proyecto: Levantamiento de Cartografía Temática a escala 1:25.000 Lote 1					
Realizado por:				Fiscalizado por:	
					
Mapa Geomorfológico del cantón SUCUMBÍOS, hoja 3 de 9, OII-D1					
Escala de trabajo 1:25.000		Escala de impresión 1:50.000		Fecha de elaboración: junio de 2015	