

GEOFORMAS

- FLUVIAL**

VALLES FLUVIALES Y FORMAS RELACIONADAS CON PREDOMINIO DE SEDIMENTACIÓN

 - F1 Valle fluvial, llanura de inundación
 - F2 (sobreelevación de cauce en llanura de inundación)

ENCAJAMIENTOS E INCISIONES FLUVIALES

 - E1 Valle en V

TERRAZAS

 - Tm Terraza media
 - Ta Terraza alta
 - Tv Vertiente o abrupto de terraza

CONOS DE ESPARCIMIENTO

 - CoT Testigo de cono de esparcimiento
- ESTRUCTURAL**

CAPAS INCLINADAS

 - Ei2 Superficie de cuesta disectada
 - Ei4 Vertiente de cuesta
 - Ei5 Superficie de chevron
 - Ei6 Frente de chevron
 - Ei7 Vertiente de chevron
 - Ei8 Relieves escalonados en capas inclinadas

TECTÓNICO-EROSIVO

 - Rt4 Relieve colinado medio
 - Rt5 Relieve colinado alto
 - Rt7 Relieve montañoso
- LADERAS**

LADERAS RECTILÍNEAS

 - Lr1 Vertiente rectilínea
 - Lr2 Vertiente rectilínea con fuerte disección

LADERAS HETEROGÉNEAS Y OTRAS MORFOLOGÍAS

 - Lh1 Vertiente heterogénea
 - Lh4 Vertiente heterogénea con fuerte disección

DEPÓSITOS LADERA

 - Co2 Coluvión antiguo
- POLIGÉNICAS**

COLUVIO ALUVIAL

 - Coa2 Coluvio-aluvial antiguo

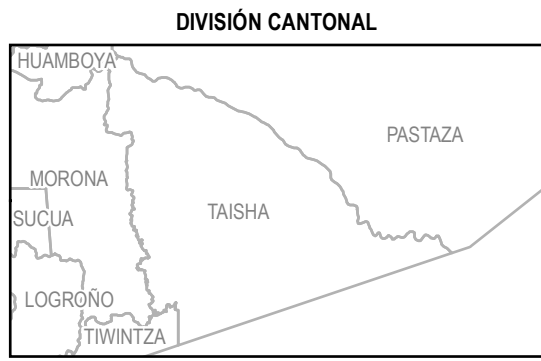
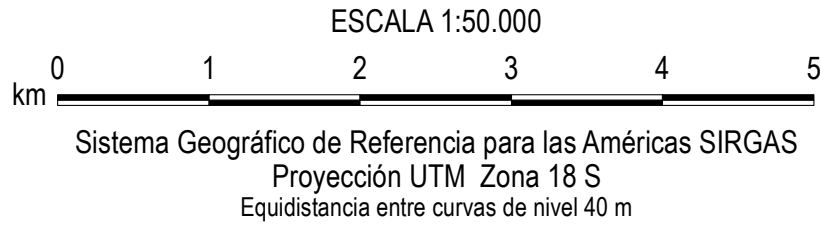
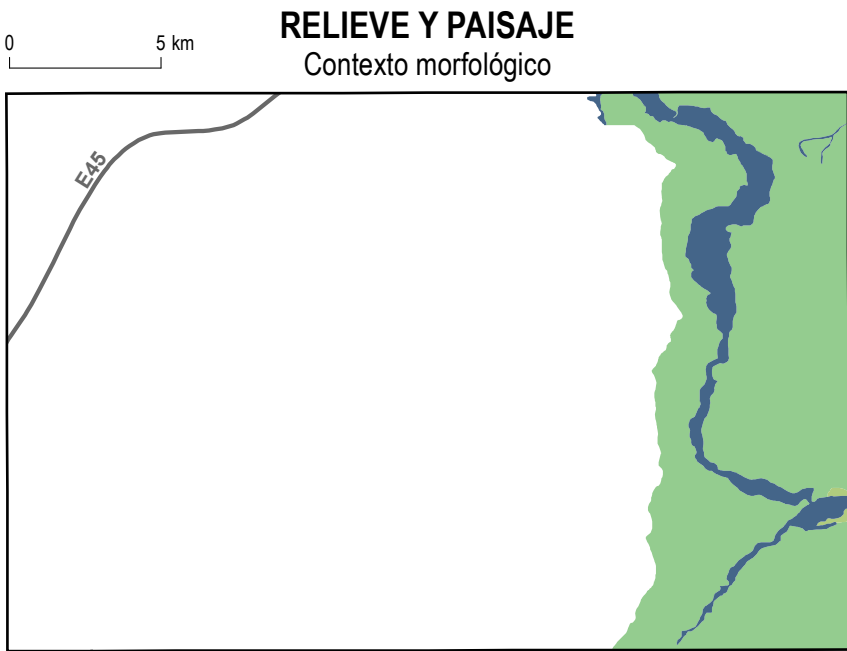
SUPERFICIES HORIZONTALES

 - Sh2 Superficie horizontal
 - Sh3 Superficie horizontal disectada

SUPERFICIES INCLINADAS

 - Si3 Superficie inclinada disectada

Base topográfica IGM
CELIR, Límites Cantonales, escala 1:50.000, 2010-2012.
(Carácter informativo y referencial)

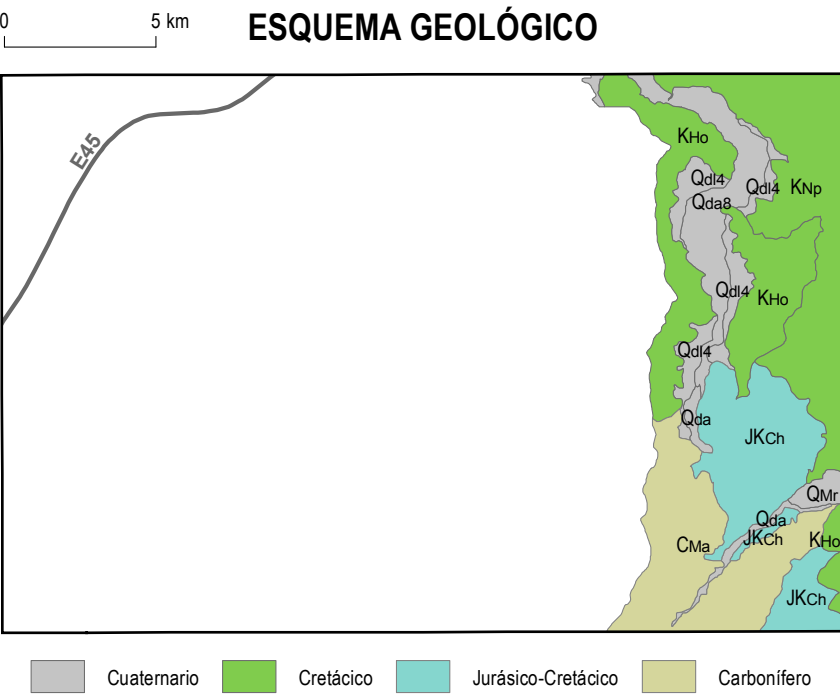


- SIMBOLOGÍA**
- Curva de nivel índice
 - Vías principales
 - Red hidrográfica
 - Cabeceza parroquial
 - Cabeceza cantonal
 - Capital de provincia
 - Patrimonio de Áreas Naturales del Estado PANE
 - Área de intervención del Instituto Especial Ecuatoriano
 - Cuerpos de agua
 - Cota

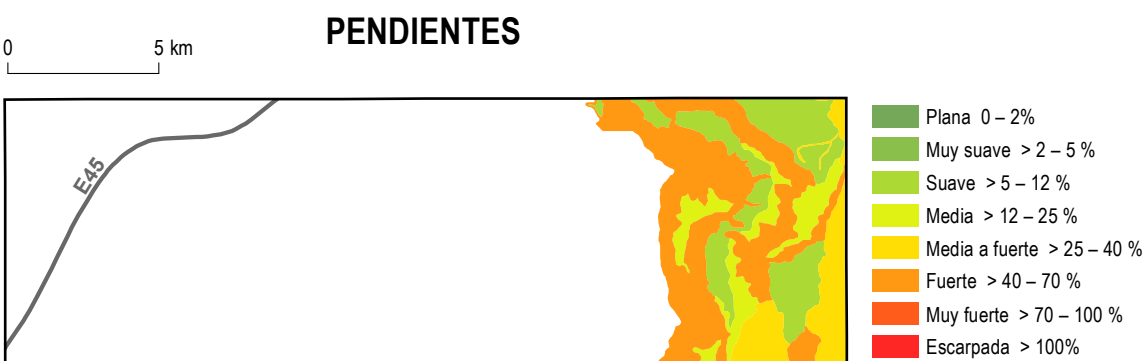
| ÍNDICE DE HOJAS 1:50.000 | | | | | | | | | | | |
|--------------------------|--------|--------|--------|--------|--------|--------|--------|--------|--------|--------|--------|
| OV-03 | OV-04 | OV-05 | OV-06 | OV-07 | OV-08 | OV-09 | OV-10 | OV-11 | OV-12 | OV-13 | OV-14 |
| OV-15 | OV-16 | OV-17 | OV-18 | OV-19 | OV-20 | OV-21 | OV-22 | OV-23 | OV-24 | OV-25 | OV-26 |
| OV-27 | OV-28 | OV-29 | OV-30 | OV-31 | OV-32 | OV-33 | OV-34 | OV-35 | OV-36 | OV-37 | OV-38 |
| OV-39 | OV-40 | OV-41 | OV-42 | OV-43 | OV-44 | OV-45 | OV-46 | OV-47 | OV-48 | OV-49 | OV-50 |
| OV-51 | OV-52 | OV-53 | OV-54 | OV-55 | OV-56 | OV-57 | OV-58 | OV-59 | OV-60 | OV-61 | OV-62 |
| OV-63 | OV-64 | OV-65 | OV-66 | OV-67 | OV-68 | OV-69 | OV-70 | OV-71 | OV-72 | OV-73 | OV-74 |
| OV-75 | OV-76 | OV-77 | OV-78 | OV-79 | OV-80 | OV-81 | OV-82 | OV-83 | OV-84 | OV-85 | OV-86 |
| OV-87 | OV-88 | OV-89 | OV-90 | OV-91 | OV-92 | OV-93 | OV-94 | OV-95 | OV-96 | OV-97 | OV-98 |
| OV-99 | OV-100 | OV-101 | OV-102 | OV-103 | OV-104 | OV-105 | OV-106 | OV-107 | OV-108 | OV-109 | OV-110 |

INSUMO UTILIZADO

MACAP-SIGTIERRAS:
Modelo Digital de Elevación 1:50.000, 2010-2012
Ortofotografía 1:50.000, 2010-2012
Ortofotogrametría menor de 5 m 2010-2013
Consenso TRACASA-NIPSA
Trabajo de campo años 2014-2015
Cartografía de referencia
INGEOMIN
Cartografía geológica 1:100.000, 1:250.000
(para la Región Amazónica y 1:1.000.000. Diversos años
PRONAREG-ORSTOM.
Mapa de Paisajes Naturales del Ecuador, 1:1.000.000, 1989



- Formación**
- Qa1 Depósitos de ladera (coluvial)
 - Qa2 Depósitos aluviales
 - Qa3 Depósitos aluviales (terrazas)
 - Qm1 Formación Mera
 - Qm2 Formación Napo
 - Qm3 Formación Holín
 - JK1 Formación Chapiza
 - JK2 Formación Macuma



UNIDAD EJECUTORA MAGAP-PRAT PROGRAMA SIGTIERRAS

Proyecto: Levantamiento de Cartografía Temática a escala 1:25.000 Lote 2

Realizado por:

Fiscalizado por:

Mapa Geomorfológico del cantón TAISHA, hoja 3 de 24, OV-A1

Escala de trabajo 1:25.000 Escala de impresión 1:50.000 Fecha de elaboración: mayo de 2015