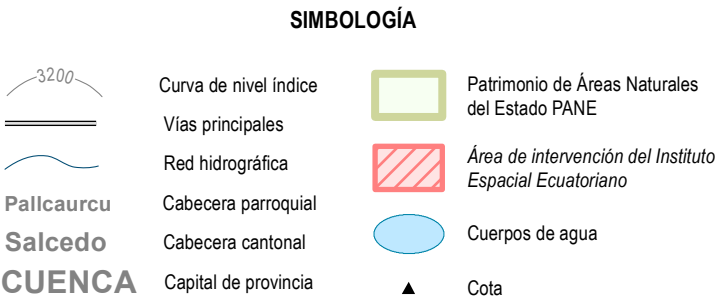
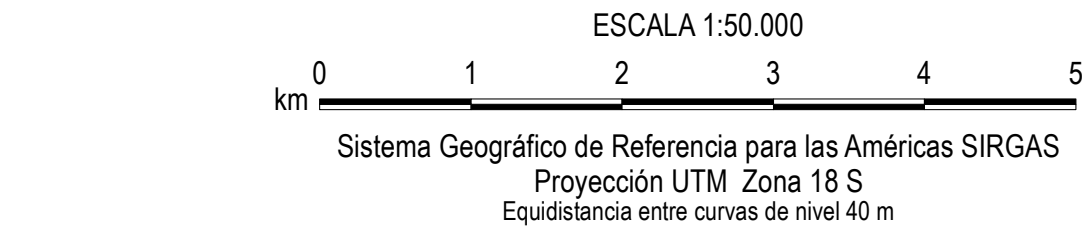
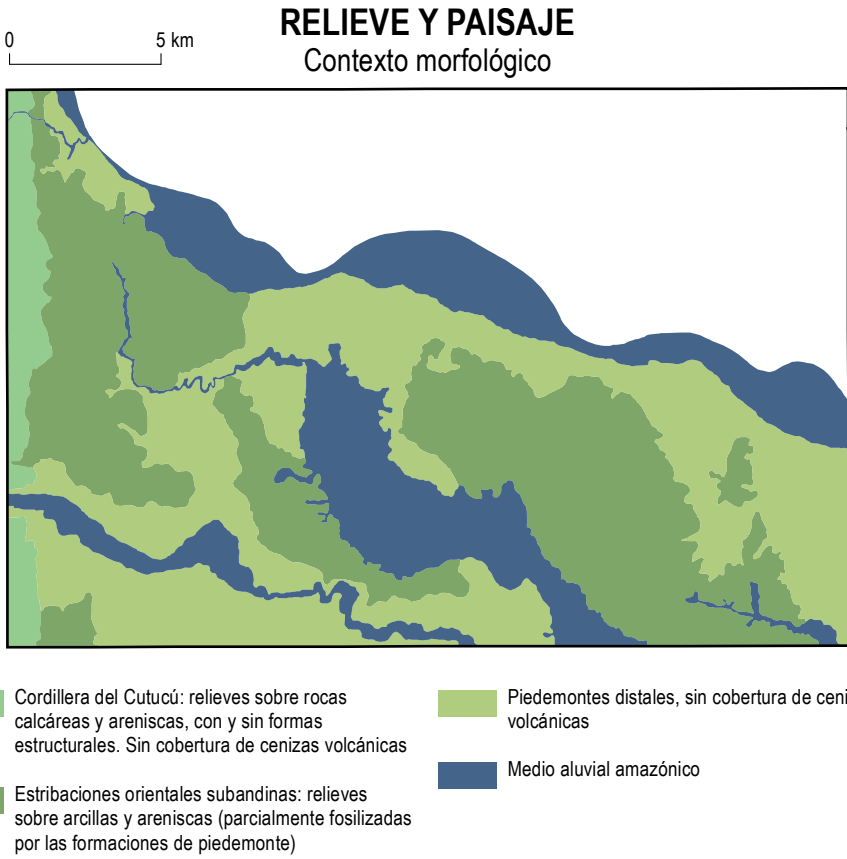


GEOFORMAS

- FLUVIAL**
- VALLES FLUVIALES Y FORMAS RELACIONADAS CON PREDOMINIO DE SEDIMENTACIÓN**
- F1 Valle fluvial, llanura de inundación
  - F2 Terraza baja y cauce actual (sobreelevación de cauce en llanura de inundación)
- ENCAJAMIENTOS E INCISIONES FLUVIALES**
- E1 Valle en V
  - E2 Barranco
- TERRAZAS**
- Tm Terraza media
  - Tv Vertiente o abrupto de terraza
- CONOS DE ESPARCIMIENTO**
- Co1 Superficie de cono de esparcimiento
  - CoT Testigo de cono de esparcimiento
- LADERAS**
- LADERAS RECTILÍNEAS**
- Lr1 Vertiente rectilínea
  - Lr2 Vertiente rectilínea con fuerte disección
- LADERAS HETEROGÉNEAS Y OTRAS MORFOLOGÍAS**
- Lh4 Vertiente heterogénea con fuerte disección
- DEPÓSITOS LADERA**
- Col2 Coluvión antiguo
- ESTRUCTURAL**
- CAPAS HORIZONTALES**
- Eh1 Superficie de mesa o meseta
  - Eh3 Cornisa de mesa o meseta
  - Eh4 Vertiente de mesa o meseta
- CAPAS INCLINADAS**
- Ei1 Superficie de cuesta
  - Ei2 Superficie de cuesta disectada
  - Ei3 Frente de cuesta
  - Ei4 Vertiente de cuesta
  - Ei5 Superficie de chevron
  - Ei6 Frente de chevron
  - Ei7 Vertiente de chevron
  - Ei8 Relieves escalonados en capas inclinadas
- SUPERFICIES RESIDUALES**
- Esr Restos de superficie estructural
- TECTÓNICO-EROSIVO**
- Ri2 Relieve colinado muy bajo
  - Ri4 Relieve colinado medio
  - Ri5 Relieve colinado alto
  - Ri6 Relieve colinado muy alto
- POLIGÉNICAS**
- COLUVO ALUVIAL**
- Coa2 Coluvio-aluvial antiguo
- RELIEVES RESIDUALES**
- Rr4 Cerro testigo

Base topográfica IGM  
CELIR, Límites Cantonales, escala 1:50.000, 2010-2012.  
(Carácter informativo y referencial)

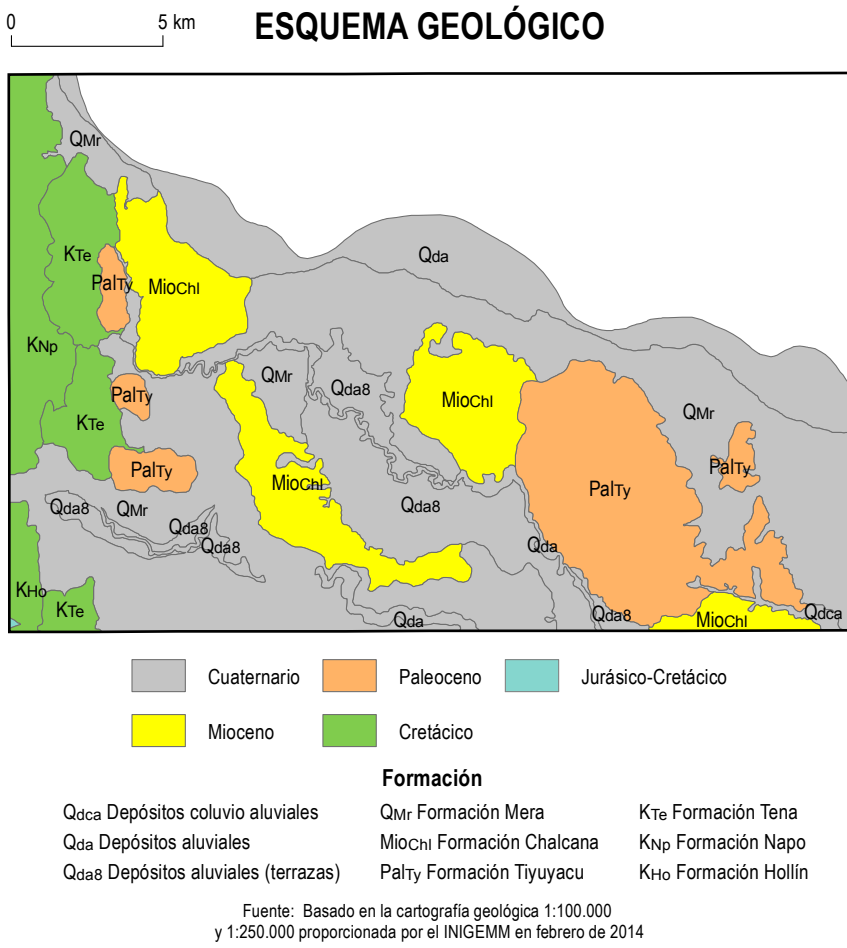


**ÍNDICE DE HOJAS 1:50.000**

OV-A1	OV-A2	OV-A3	OV-A4	OV-A5	OV-A6	OV-A7	OV-A8	OV-A9	OV-A10
OV-B1	OV-B2	OV-B3	OV-B4	OV-B5	OV-B6	OV-B7	OV-B8	OV-B9	OV-B10
OV-C1	OV-C2	OV-C3	OV-C4	OV-C5	OV-C6	OV-C7	OV-C8	OV-C9	OV-C10
OV-D1	OV-D2	OV-D3	OV-D4	OV-D5	OV-D6	OV-D7	OV-D8	OV-D9	OV-D10
OV-E1	OV-E2	OV-E3	OV-E4	OV-E5	OV-E6	OV-E7	OV-E8	OV-E9	OV-E10
OV-F1	OV-F2	OV-F3	OV-F4	OV-F5	OV-F6	OV-F7	OV-F8	OV-F9	OV-F10
OV-G1	OV-G2	OV-G3	OV-G4	OV-G5	OV-G6	OV-G7	OV-G8	OV-G9	OV-G10
OV-H1	OV-H2	OV-H3	OV-H4	OV-H5	OV-H6	OV-H7	OV-H8	OV-H9	OV-H10
OV-I1	OV-I2	OV-I3	OV-I4	OV-I5	OV-I6	OV-I7	OV-I8	OV-I9	OV-I10
OV-J1	OV-J2	OV-J3	OV-J4	OV-J5	OV-J6	OV-J7	OV-J8	OV-J9	OV-J10

**INSUMO UTILIZADO**

MACAP-SIGTIERRAS:  
Modelo Digital de Elevación 1:50.000, 2010-2012  
Ortofotografía 1:50.000, 2010-2012  
Ortofotografía resolución menor de 5 m 2010-2013  
Consenso TRACASA-NIPSA  
Trabajo de campo años 2014-2015  
Cartografía de referencia  
INGEMM  
Cartografía geológica 1:100.000, 1:250.000  
(para la Región Amazónica y 1:1.000.000, diversos años)  
PRONAREG-ORSTOM  
Mapa de Paisajes Naturales del Ecuador, 1:1.000.000, 1989



 Ministerio de Agricultura, Ganadería, Acuicultura y Pesca  SIGTIERRAS	<b>UNIDAD EJECUTORA MAGAP-PRAT PROGRAMA SIGTIERRAS</b>	
<b>Proyecto: Levantamiento de Cartografía Temática a escala 1:25.000 Lote 2</b>		
Realizado por: 	Fiscalizado por: 	
<b>Mapa Geomorfológico del cantón TAISHA, hoja 4 de 24, OV-A2</b>		
Escala de trabajo 1:25.000	Escala de impresión 1:50.000	Fecha de elaboración: mayo de 2015