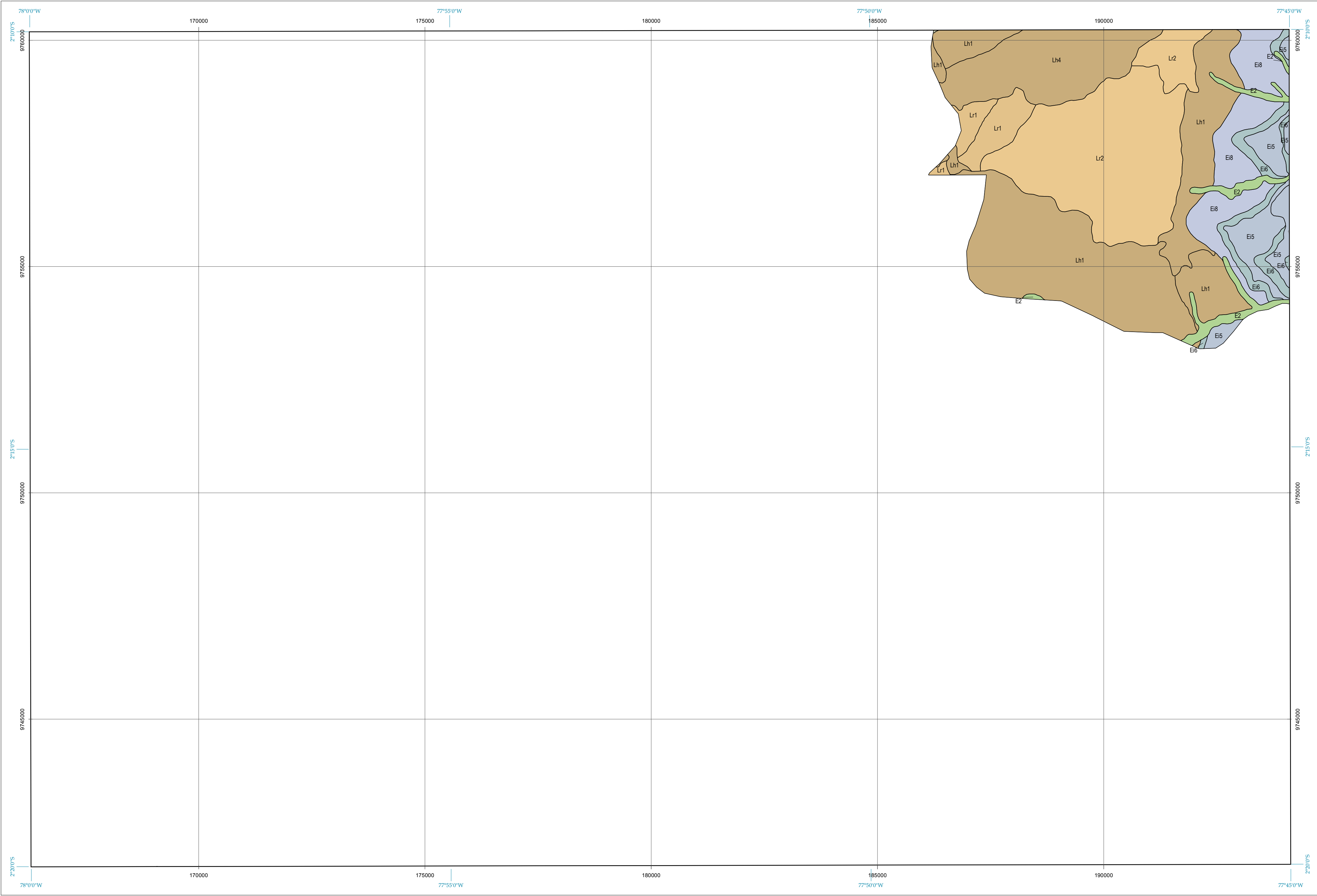


ECUADOR
Escala 1:50.000

TAISHA

MAPA GEOMORFOLÓGICO

MAPA CANTONAL 6 de 24 Hoja OV-A3



GEOFORMAS

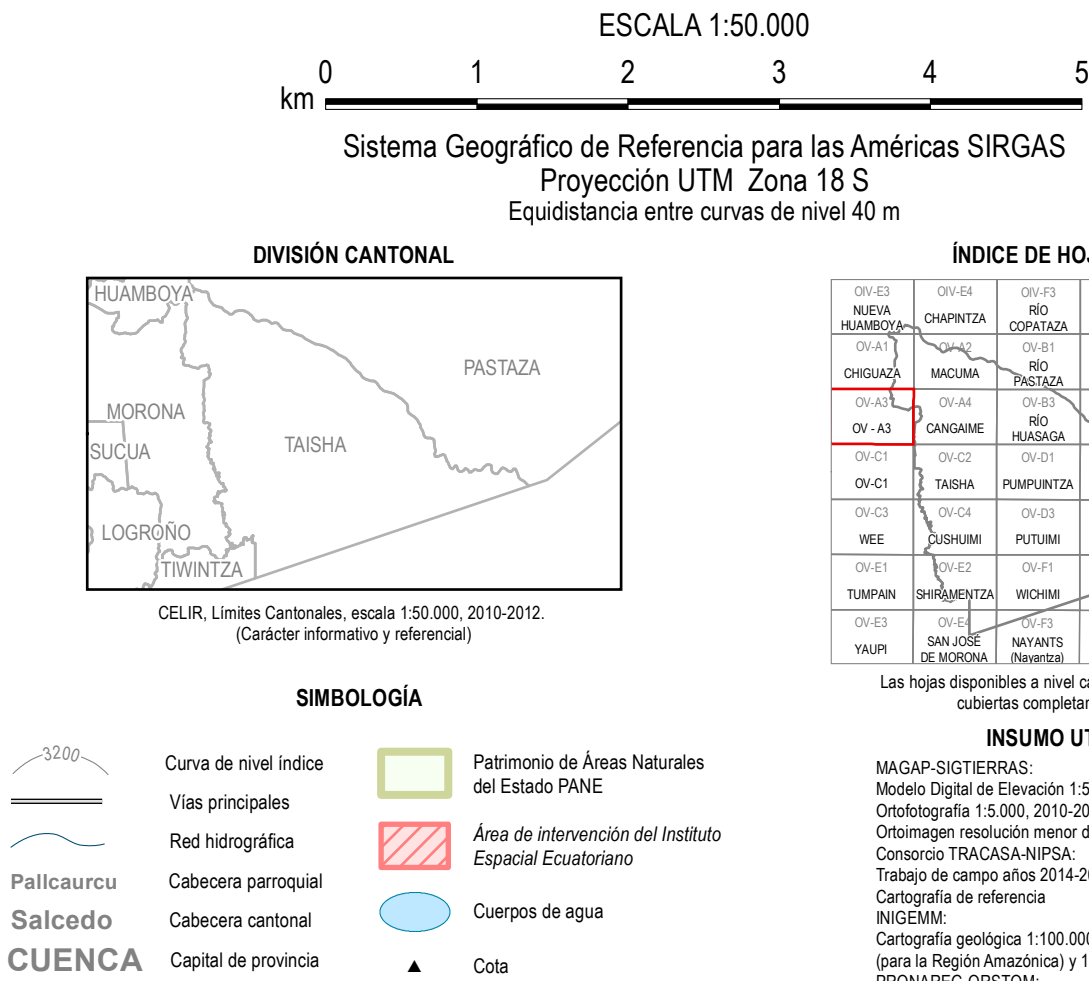
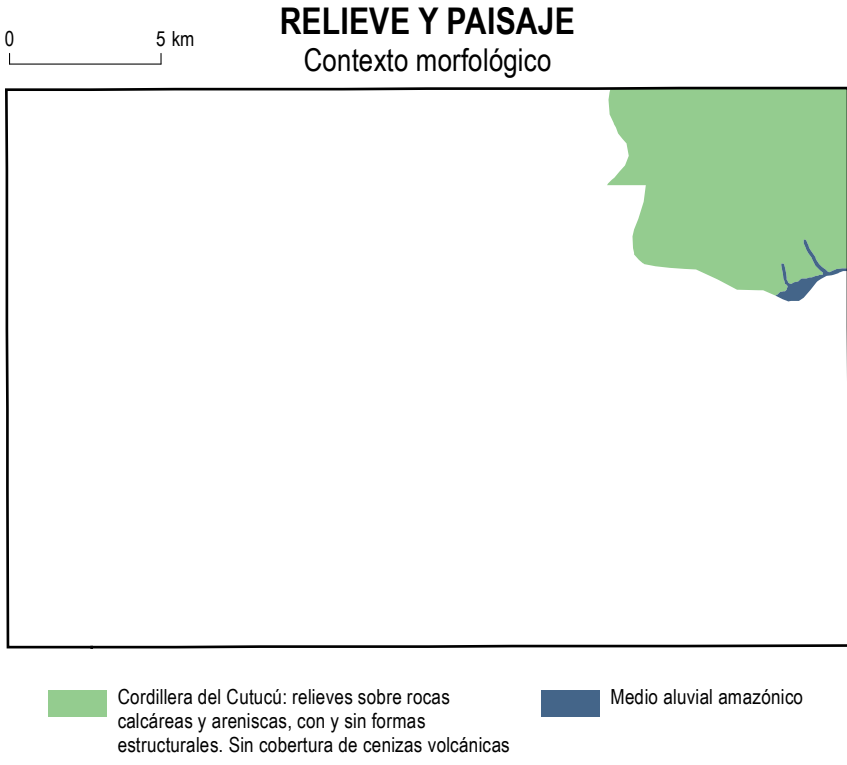
- FLUVIAL**
- ENCAJAMIENTOS E INCISIONES FLUVIALES**
- E2 Barranco

- LADERAS**
- LADERAS RECTILÍNEAS**
- Lr1 Vertiente rectilínea
 - Lr2 Vertiente rectilínea con fuerte disección
- LADERAS HETEROGÉNEAS Y OTRAS MORFOLOGÍAS**
- Lh1 Vertiente heterogénea
 - Lh4 Vertiente heterogénea con fuerte disección

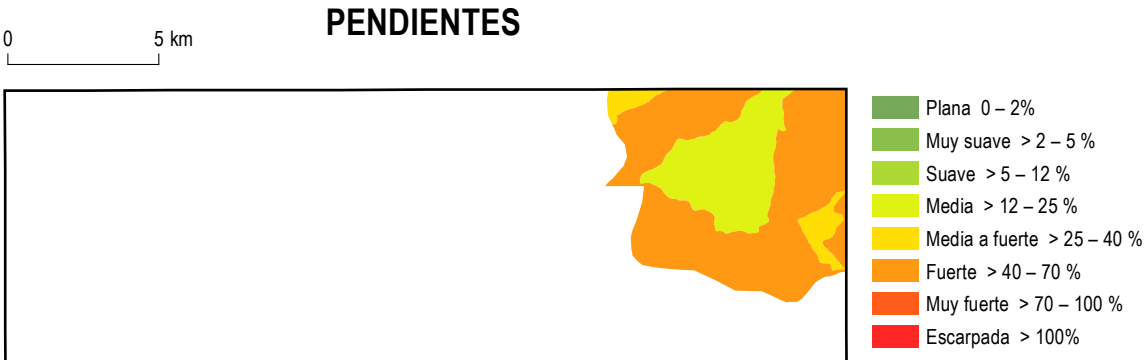
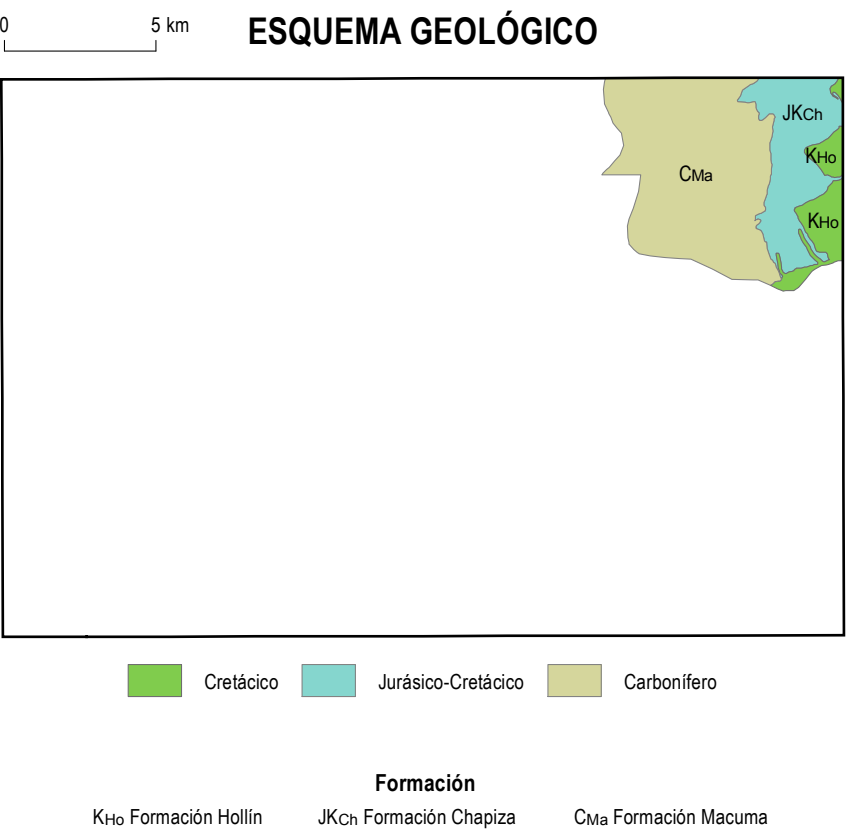
- ESTRUCTURAL**
- CAPAS INCLINADAS**
- Ei5 Superficie de chevron
 - Ei6 Frente de chevron
 - Ei8 Relieves escalonados en capas inclinadas

- POLIGÉNICAS**
- SUPERFICIES HORIZONTALES**
- Sh2 Superficie horizontal

Base topográfica IGM
CELIR, Límites Cantonales, escala 1:50.000, 2010-2012.
(Carácter informativo y referencial)



ÍNDICE DE HOJAS 1:50.000											
OV-03	OV-04	OV-05	OV-06	OV-07	OV-08	OV-09	OV-10	OV-11	OV-12	OV-13	OV-14
OV-15	OV-16	OV-17	OV-18	OV-19	OV-20	OV-21	OV-22	OV-23	OV-24	OV-25	OV-26
OV-27	OV-28	OV-29	OV-30	OV-31	OV-32	OV-33	OV-34	OV-35	OV-36	OV-37	OV-38
OV-39	OV-40	OV-41	OV-42	OV-43	OV-44	OV-45	OV-46	OV-47	OV-48	OV-49	OV-50
OV-51	OV-52	OV-53	OV-54	OV-55	OV-56	OV-57	OV-58	OV-59	OV-60	OV-61	OV-62
OV-63	OV-64	OV-65	OV-66	OV-67	OV-68	OV-69	OV-70	OV-71	OV-72	OV-73	OV-74
OV-75	OV-76	OV-77	OV-78	OV-79	OV-80	OV-81	OV-82	OV-83	OV-84	OV-85	OV-86
OV-87	OV-88	OV-89	OV-90	OV-91	OV-92	OV-93	OV-94	OV-95	OV-96	OV-97	OV-98
OV-99	OV-100	OV-101	OV-102	OV-103	OV-104	OV-105	OV-106	OV-107	OV-108	OV-109	OV-110



UNIDAD EJECUTORA MAGAP-PRAT PROGRAMA SIGTIERRAS	
Proyecto: Levantamiento de Cartografía Temática a escala 1:25.000 Lote 2	
Realizado por:	Fiscalizado por:
Mapa Geomorfológico del cantón TAISHA, hoja 6 de 24, OV-A3	
Escala de trabajo 1:25.000	Escala de impresión 1:50.000
Fecha de elaboración: mayo de 2015	