

GEOFORMAS

FLUVIAL

- VALLES FLUVIALES Y FORMAS RELACIONADAS CON PREDOMINIO DE SEDIMENTACIÓN
- F1 Valle fluvial, llanura de inundación
 - F2 Terraza baja y cauce actual (sobreelevación de cauce en llanura de inundación)

ENCAJAMIENTOS E INCISIONES FLUVIALES

- E1 Valle en V
 - E2 Barranco
- TERRAZAS
- Tm Terraza media
 - Tv Vertiente o abrupto de terraza
- CONOS DE ESPARCIMIENTO
- Co1 Superficie de cono de esparcimiento
 - CoT Testigo de cono de esparcimiento

LADERAS

- LADERAS RECTILÍNEAS
- Lr1 Vertiente rectilínea
 - Lr2 Vertiente rectilínea con fuerte disección
 - Lr4 Vertiente rectilínea con abruptos
- LADERAS HETEROGÉNEAS Y OTRAS MORFOLOGÍAS
- Lh1 Vertiente heterogénea
 - Lh4 Vertiente heterogénea con fuerte disección
 - Lh6 Escarpe de deslizamiento
- DEPÓSITOS LADERA
- Co1 Coluvión antiguo
 - Ld1 Depósitos de deslizamiento, masa deslizada

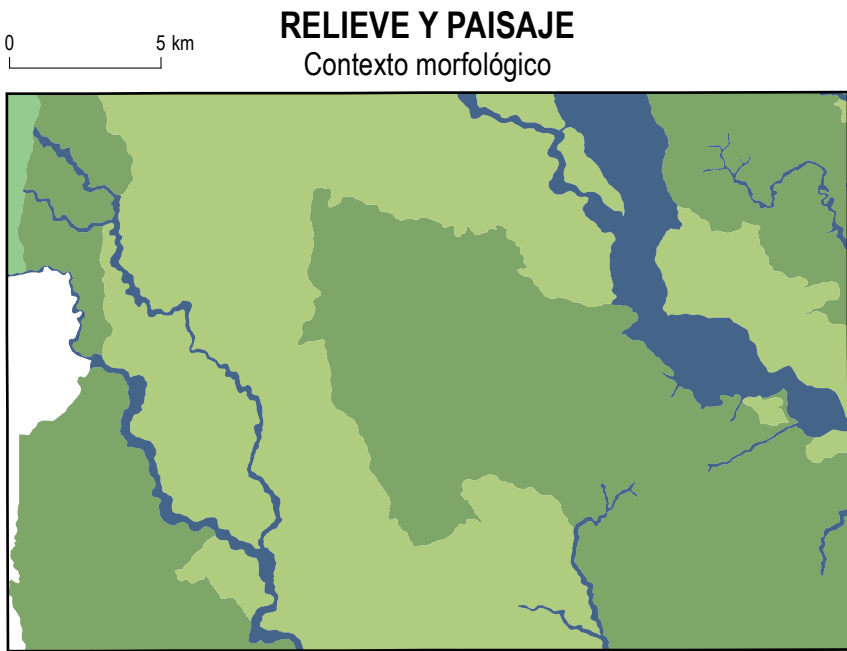
ESTRUCTURAL

- CAPAS HORIZONTALES
- Eh1 Superficie de mesa o meseta
 - Eh2 Superficie de mesa o meseta disectada
 - Eh3 Cornisa de mesa o meseta
 - Eh4 Vertiente de mesa o meseta
- CAPAS INCLINADAS
- Ei1 Superficie de cuesta
 - Ei2 Superficie de cuesta disectada
 - Ei3 Frente de cuesta
 - Ei4 Vertiente de cuesta
 - Ei5 Superficie de chevron
 - Ei6 Frente de chevron
 - Ei8 Relieves escalonados en capas inclinadas
- CAPAS SUBVERTICALES
- Esv Barra o cresta estructural
- SUPERFICIES RESIDUALES
- Esr Restos de superficie estructural
- TECTÓNICO-EROSIVO
- Ri3 Relieve colinado bajo
 - Ri4 Relieve colinado medio
 - Ri5 Relieve colinado alto
 - Ri6 Relieve colinado muy alto

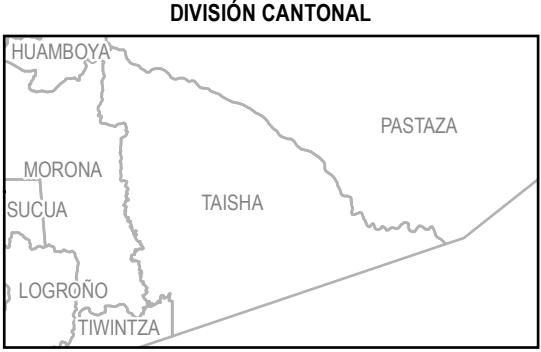
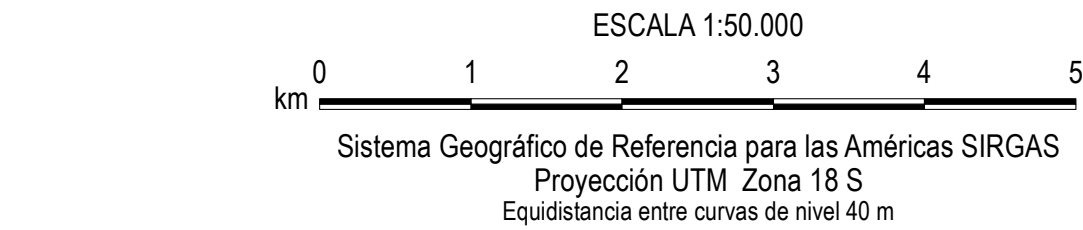
POLIGÉNICAS

- COLUVIO ALUVIAL
- Coa2 Coluvio-aluvial antiguo
- ARISTAS, DIVISORIAS E INTERFLUVIOS
- Ar2 Interfluvio de cimas estrechas

Base topográfica IGM
CELIR, Límites Cantonales, escala 1:50.000, 2010-2012.
(Carácter informativo y referencial)



- Cordillera del Cutuquí: relieves sobre rocas calizas y areniscas, con y sin formas estructurales. Sin cobertura de cenizas volcánicas
- Estrabaciones orientales subandinas: relieves sobre arcillas y areniscas (parcialmente fosilizadas por las formaciones de piedemonte)
- Piedmontes distales, sin cobertura de cenizas volcánicas
- Medio aluvial amazónico

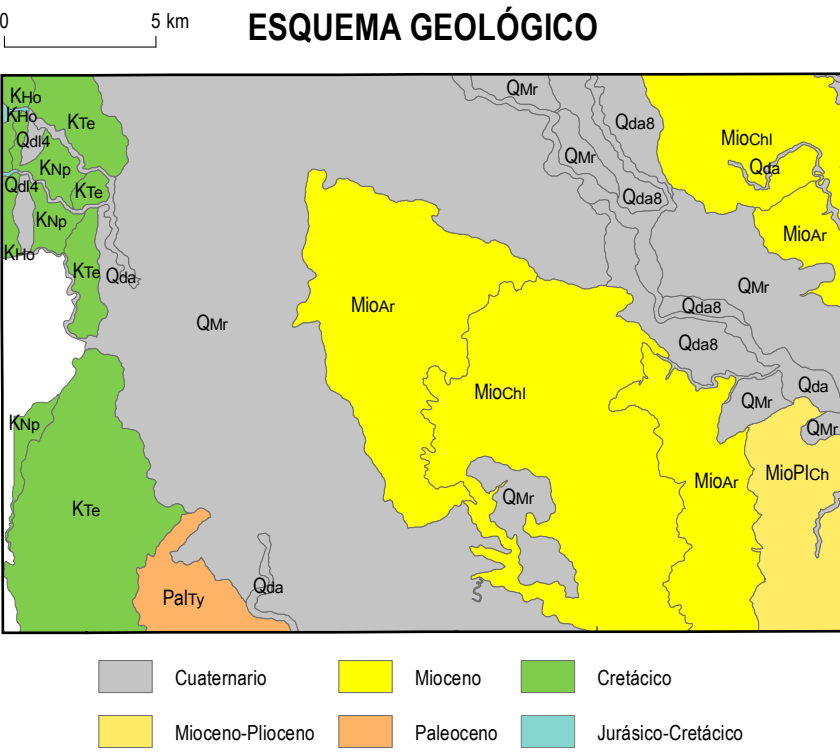


- SIMBOLOGÍA
- Curva de nivel índice
 - Vías principales
 - Red hidrográfica
 - Cabeecera parroquial
 - Cabeecera cantonal
 - Capital de provincia
 - Patrimonio de Áreas Naturales del Estado PANE
 - Área de intervención del Instituto Especial Ecuatoriano
 - Cuerpos de agua
 - Cota

| ÍNDICE DE HOJAS 1:50.000 | | | | | | | | | | | |
|--------------------------|-------|-------|-------|-------|-------|-------|-------|-------|-------|-------|-------|
| OV-01 | OV-02 | OV-03 | OV-04 | OV-05 | OV-06 | OV-07 | OV-08 | OV-09 | OV-10 | OV-11 | OV-12 |
| OV-13 | OV-14 | OV-15 | OV-16 | OV-17 | OV-18 | OV-19 | OV-20 | OV-21 | OV-22 | OV-23 | OV-24 |
| OV-25 | OV-26 | OV-27 | OV-28 | OV-29 | OV-30 | OV-31 | OV-32 | OV-33 | OV-34 | OV-35 | OV-36 |
| OV-37 | OV-38 | OV-39 | OV-40 | OV-41 | OV-42 | OV-43 | OV-44 | OV-45 | OV-46 | OV-47 | OV-48 |
| OV-49 | OV-50 | OV-51 | OV-52 | OV-53 | OV-54 | OV-55 | OV-56 | OV-57 | OV-58 | OV-59 | OV-60 |

INSUMO UTILIZADO

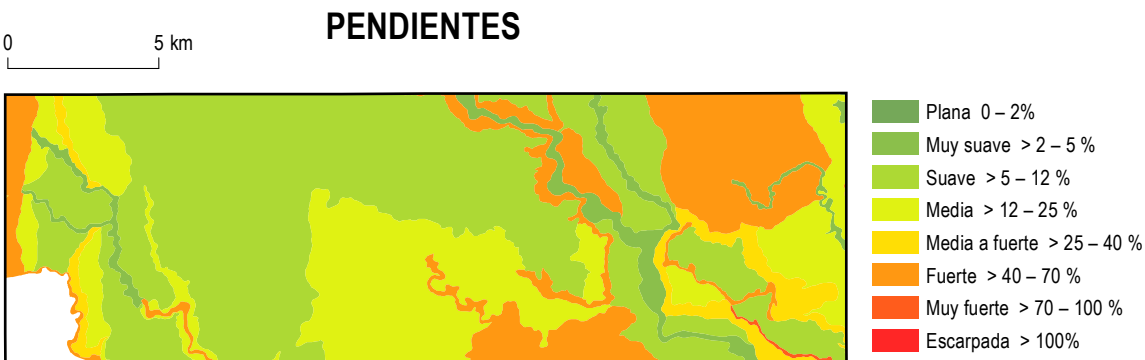
MAPAS SIGTERRAS:
Módulo Digital de Elevación 1:50.000, 2010-2012
Ortofotografía 1:50.000, 2010-2012
Ortofotografía resolución menor de 5 m 2010-2013
Consorcio TRACASA-NIPSA
Trabajo de campo años 2014-2015
Cartografía de referencia
INGEMM
Cartografía geológica 1:100.000, 1:250.000
(para la Región Amazónica y 1:1.000.000, diversos años)
PRONAREG-ORSTOM
Mapa de Paisajes Naturales del Ecuador, 1:1.000.000, 1989



- Quaternario
- Mioceno
- Cretácico
- Mioceno-Plioceno
- Paleoceno
- Jurásico-Cretácico

- Formación
- Qas1 Depósitos de ladera (coluvial)
 - Qas2 Depósitos aluviales
 - Qas3 Depósitos aluviales (terrazas)
 - Qas4 Formación Mera
 - MioP1a Formación Chimbira
 - MioP2a Formación Aranjón
 - MioP3a Formación Chalchana
 - Paly1 Formación Tuyayacu
 - Kte1 Formación Tena
 - Kte2 Formación Napo
 - Kte3 Formación Hollar

Fuente: Basado en la cartografía geológica 1:100.000 y 1:250.000 proporcionada por el INIGEMM en febrero de 2014



- Plana 0 - 2%
- Muy suave > 2 - 5%
- Suave > 5 - 12%
- Media > 12 - 25%
- Media a fuerte > 25 - 40%
- Fuerte > 40 - 70%
- Muy fuerte > 70 - 100%
- Escarpada > 100%

| | | |
|---|--|------------------------------------|
|  <div>Ministerio de Agricultura, Ganadería, Acuacultura y Pesca</div> <div>SIGTERRAS</div> | UNIDAD EJECUTORA MAGAP-PRAT PROGRAMA SIGTERRAS | |
| Proyecto: Levantamiento de Cartografía Temática a escala 1:25.000 Lote 2 | | |
| Realizado por:  | Fiscalizado por:  | |
| Mapa Geomorfológico del cantón TAISHA, hoja 7 de 24, OV-A4 | | |
| Escala de trabajo 1:25.000 | Escala de impresión 1:50.000 | Fecha de elaboración: mayo de 2015 |