

GEOFORMAS

FLUVIAL

VALLES FLUVIALES Y FORMAS RELACIONADAS CON PREDOMINIO DE SEDIMENTACIÓN

- F1 Valle fluvial, llanura de inundación
- Terraza baja y cauce actual
- F2 (sobreelevación de cauce en llanura de inundación)

ENCAJAMIENTOS E INCISIONES FLUVIALES

- E1 Valle en V

CANALES FLUVIALES

- C1 Cauces abandonados, meandros abandonados

TERRAZAS

- Tm Terraza media

CONOS DE ESPARCIMIENTO

- Co1 Superficie de cono de esparcimiento
- Co2 Superficie de cono de esparcimiento disectado

ESTRUCTURAL

CAPAS HORIZONTALES

- Eh1 Superficie de mesa o meseta
- Eh3 Cornisa de mesa o meseta
- Eh4 Vertiente de mesa o meseta

CAPAS SUBVERTICALES

- Esv Barra o cresta estructural

TECTÓNICO-EROSIVO

- Rt4 Relieve colinado medio

POLIGÉNICAS

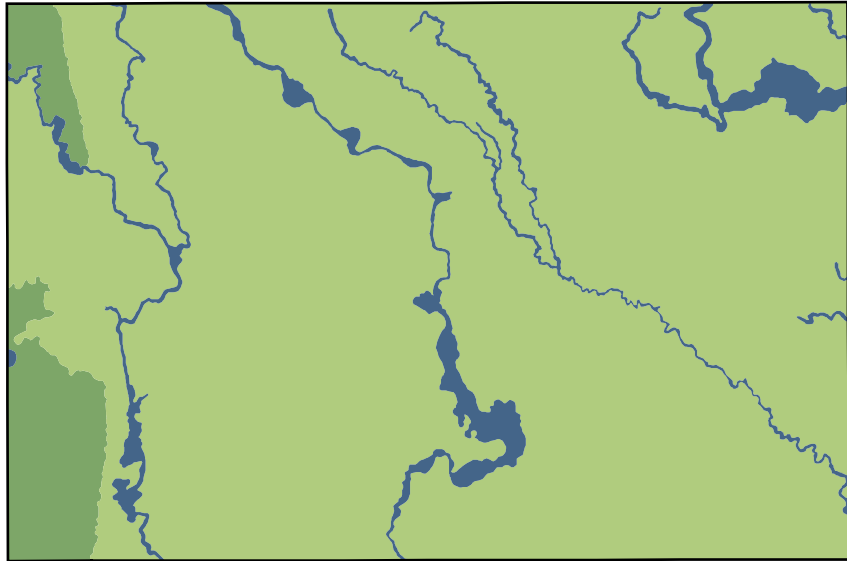
COLUVIO ALUVIAL

- Coa1 Coluvio-aluvial reciente
- Coa2 Coluvio-aluvial antiguo

Base topográfica IGM  
CELIR, Límites Cantonales, escala 1:50.000, 2010-2012.  
(Carácter informativo y referencial)



RELIEVE Y PAISAJE  
Contexto morfológico



- Estratificaciones orientales subandinas: relieves sobre arcillas y areniscas (parcialmente fosilizadas por las formaciones de piedemonte)
- Medio aluvial amazónico
- Piedemontes distales, sin cobertura de cenizas volcánicas

ESCALA 1:50.000  
Sistema Geográfico de Referencia para las Américas SIRGAS  
Proyección UTM Zona 18 S  
Equidistancia entre curvas de nivel 40 m



CELIR, Límites Cantonales, escala 1:50.000, 2010-2012.  
(Carácter informativo y referencial)

SIMBOLOGÍA

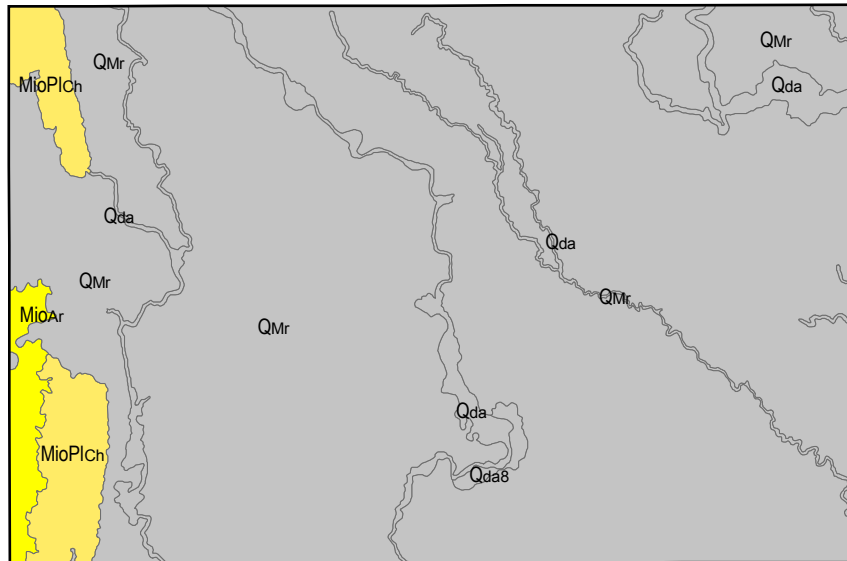
- Curva de nivel índice
- Vías principales
- Red hidrográfica
- Cabecera parroquial
- Cabecera cantonal
- Capital de provincia
- Patrimonio de Áreas Naturales del Estado PANE
- Área de intervención del Instituto Especial Ecuatoriano
- Cuerpos de agua
- Cota

ÍNDICE DE HOJAS 1:50.000											
OV-03	OV-04	OV-05	OV-06	OV-07	OV-08	OV-09	OV-10	OV-11	OV-12	OV-13	OV-14
CHIMBURA	CHIMBURA	CHIMBURA	CHIMBURA	CHIMBURA	CHIMBURA	CHIMBURA	CHIMBURA	CHIMBURA	CHIMBURA	CHIMBURA	CHIMBURA
OV-15	OV-16	OV-17	OV-18	OV-19	OV-20	OV-21	OV-22	OV-23	OV-24	OV-25	OV-26
CHIMBURA	CHIMBURA	CHIMBURA	CHIMBURA	CHIMBURA	CHIMBURA	CHIMBURA	CHIMBURA	CHIMBURA	CHIMBURA	CHIMBURA	CHIMBURA
OV-27	OV-28	OV-29	OV-30	OV-31	OV-32	OV-33	OV-34	OV-35	OV-36	OV-37	OV-38
CHIMBURA	CHIMBURA	CHIMBURA	CHIMBURA	CHIMBURA	CHIMBURA	CHIMBURA	CHIMBURA	CHIMBURA	CHIMBURA	CHIMBURA	CHIMBURA
OV-39	OV-40	OV-41	OV-42	OV-43	OV-44	OV-45	OV-46	OV-47	OV-48	OV-49	OV-50
CHIMBURA	CHIMBURA	CHIMBURA	CHIMBURA	CHIMBURA	CHIMBURA	CHIMBURA	CHIMBURA	CHIMBURA	CHIMBURA	CHIMBURA	CHIMBURA

Las hojas disponibles a nivel cantonal no incluyen aquellas cubiertas completamente por PANE.

INSUMO UTILIZADO  
MACAP-SIGTIERRAS:  
Módulo Digital de Elevación 1:50.000, 2010-2012  
Ortofotografía 1:50.000, 2010-2012  
Ortofotografía resolución menor de 5 m 2010-2013  
Consorcio TRACASA-NIPSA  
Trabajo de campo años 2014-2015  
Cartografía de referencia INIGEMM  
Cartografía geológica 1:100.000, 1:250.000  
(para la Región Amazónica) y 1:1.000.000. Diversos años  
PRONAREG-ORSTOM  
Mapa de Paisajes Naturales del Ecuador, 1:1.000.000, 1989

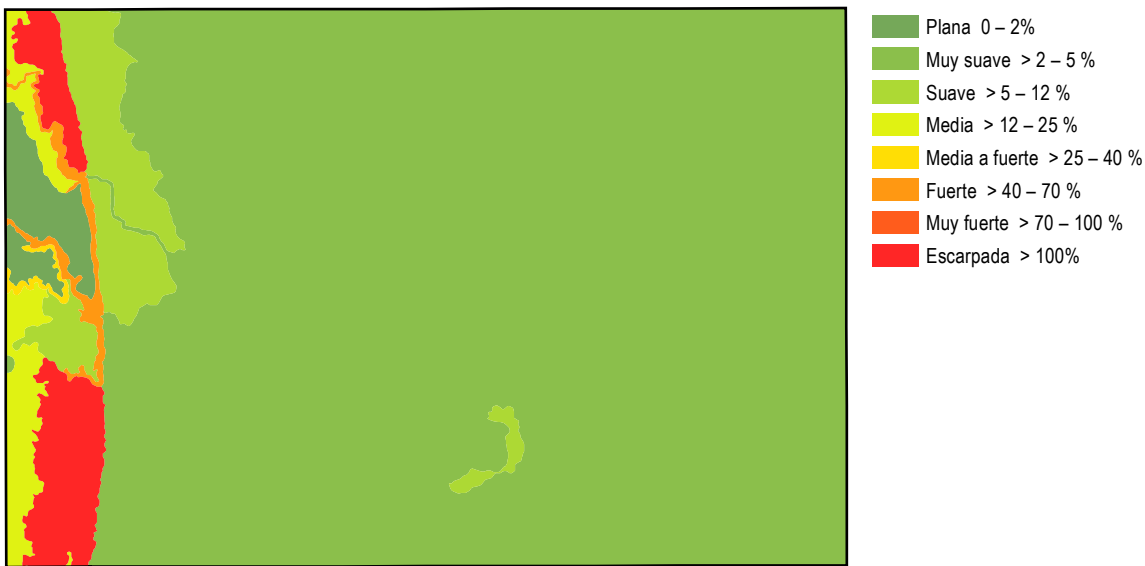
ESQUEMA GEOLÓGICO



- Quaternario
- Mioceno-Plioceno
- Mioceno
- Quaternario aluvial
- Quaternario Formación Mera
- Mioceno Formación Aranjú
- Quaternario aluvial (terrazas)
- Mioceno Formación Chimbura

Fuente: Basado en la cartografía geológica 1:100.000 y 1:250.000 proporcionada por el INIGEMM en febrero de 2014

PENDIENTES



UNIDAD EJECUTORA MAGAP-PRAT PROGRAMA SIGTIERRAS		
Proyecto: Levantamiento de Cartografía Temática a escala 1:25.000 Lote 2		
Realizado por:	Consorcio TRACASA-NIPSA	Fiscalizado por:
Mapa Geomorfológico del cantón TAISHA, hoja 11 de 24, OV-D1		
Escala de trabajo 1:25.000	Escala de impresión 1:50.000	Fecha de elaboración: mayo de 2015