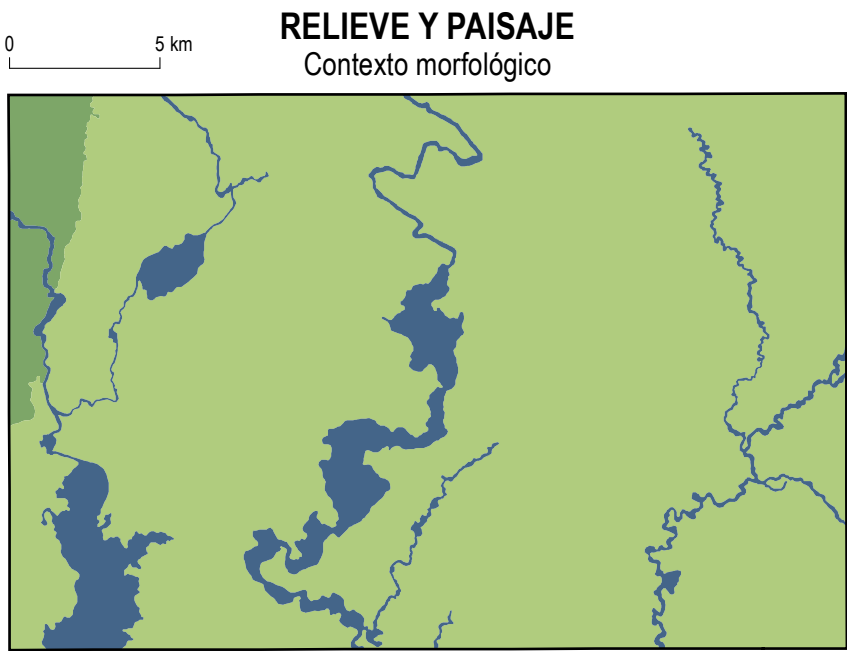
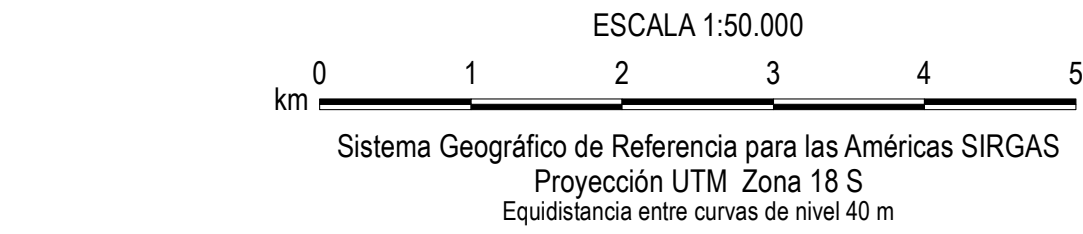


Base topográfica IGM
CELIR, Límites Cantonales, escala 1:50.000, 2010-2012.
(Carácter informativo y referencial)



Estribaciones orientales subandinas: relieves sobre arcillas y areniscas (parcialmente fosilizadas por las formaciones de piedemonte)
Medio aluvial amazónico
Piedemontes distales, sin cobertura de cenizas volcánicas



SIMBOLOGÍA

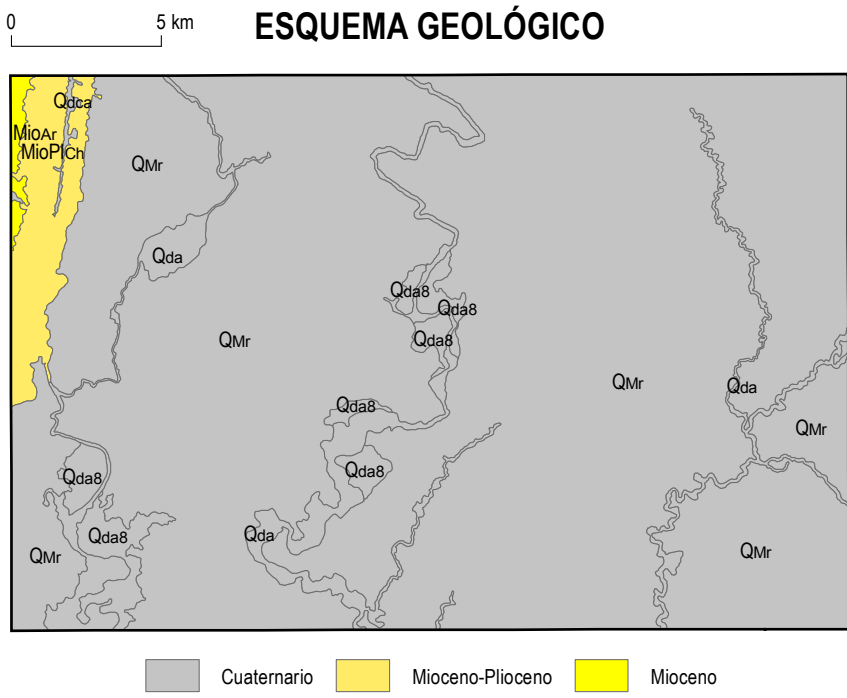
Curva de nivel índice
Vías principales
Red hidrográfica
Cabeecera parroquial
Cabeecera cantonal
Capital de provincia

Patrimonio de Áreas Naturales del Estado PANE
Área de intervención del Instituto Especial Ecuatoriano
Cuerpos de agua
Cota

ÍNDICE DE HOJAS 1:50.000											
OV-03 HUAMBOYA	OV-04 CHAMPITZA	OV-05 RÍO	OV-06 PUCACAZA	OV-07 CONAMBO	OV-08 RÍO	OV-09 GUAYACU	OV-10 RÍO	OV-11 PUCACAZA	OV-12 CONAMBO	OV-13 RÍO	OV-14 GUAYACU
OV-15 MACUZA	OV-16 RÍO	OV-17 PUCACAZA	OV-18 CONAMBO	OV-19 RÍO	OV-20 GUAYACU	OV-21 RÍO	OV-22 PUCACAZA	OV-23 CONAMBO	OV-24 RÍO	OV-25 GUAYACU	OV-26 RÍO
OV-27 MACUZA	OV-28 RÍO	OV-29 PUCACAZA	OV-30 CONAMBO	OV-31 RÍO	OV-32 GUAYACU	OV-33 RÍO	OV-34 PUCACAZA	OV-35 CONAMBO	OV-36 RÍO	OV-37 GUAYACU	OV-38 RÍO
OV-39 MACUZA	OV-40 RÍO	OV-41 PUCACAZA	OV-42 CONAMBO	OV-43 RÍO	OV-44 GUAYACU	OV-45 RÍO	OV-46 PUCACAZA	OV-47 CONAMBO	OV-48 RÍO	OV-49 GUAYACU	OV-50 RÍO
OV-51 MACUZA	OV-52 RÍO	OV-53 PUCACAZA	OV-54 CONAMBO	OV-55 RÍO	OV-56 GUAYACU	OV-57 RÍO	OV-58 PUCACAZA	OV-59 CONAMBO	OV-60 RÍO	OV-61 GUAYACU	OV-62 RÍO
OV-63 MACUZA	OV-64 RÍO	OV-65 PUCACAZA	OV-66 CONAMBO	OV-67 RÍO	OV-68 GUAYACU	OV-69 RÍO	OV-70 PUCACAZA	OV-71 CONAMBO	OV-72 RÍO	OV-73 GUAYACU	OV-74 RÍO
OV-75 MACUZA	OV-76 RÍO	OV-77 PUCACAZA	OV-78 CONAMBO	OV-79 RÍO	OV-80 GUAYACU	OV-81 RÍO	OV-82 PUCACAZA	OV-83 CONAMBO	OV-84 RÍO	OV-85 GUAYACU	OV-86 RÍO
OV-87 MACUZA	OV-88 RÍO	OV-89 PUCACAZA	OV-90 CONAMBO	OV-91 RÍO	OV-92 GUAYACU	OV-93 RÍO	OV-94 PUCACAZA	OV-95 CONAMBO	OV-96 RÍO	OV-97 GUAYACU	OV-98 RÍO
OV-99 MACUZA	OV-100 RÍO	OV-101 PUCACAZA	OV-102 CONAMBO	OV-103 RÍO	OV-104 GUAYACU	OV-105 RÍO	OV-106 PUCACAZA	OV-107 CONAMBO	OV-108 RÍO	OV-109 GUAYACU	OV-110 RÍO

INSUMO UTILIZADO

MACAP-GOTIERRAS:
Modelo Digital de Elevación 1:5.000, 2010-2012
Ortofotografía 1:5.000, 2010-2012
Ortofotografía resolución menor de 5 m 2010-2013
Consenso TRACASA-NIPSA
Trabajo de campo años 2014-2015
Cartografía de referencia
INGEMM
Cartografía geológica 1:100.000, 1:250.000
(para la Región Amazónica) y 1:1.000.000. Diversos años
PRONAREG-ORSTOM
Mapa de Paisajes Naturales del Ecuador, 1:1.000.000, 1989



ESQUEMA GEOLÓGICO

Quar Depósitos coluvio aluviales
Qas Depósitos aluviales
Qmr Formación Mera
MicPica Formación Chimbira
MicPica Formación Aranjuno

Fuente: Basado en la cartografía geológica 1:100.000 y 1:250.000 proporcionada por el INGEMM en febrero de 2014

GEOFORMAS

- FLUVIAL**
- VALLES FLUVIALES Y FORMAS RELACIONADAS CON PREDOMINIO DE SEDIMENTACIÓN
- F1 Valle fluvial, llanura de inundación
 - Terraza baja y cauce actual
 - F2 (sobreelevación de cauce en llanura de inundación)
- ENCAJAMIENTOS E INCISIONES FLUVIALES
- E1 Valle en V
- CANALES FLUVIALES
- C1 Cauces abandonados, meandros abandonados
- TERRAZAS
- Tm Terraza media
 - Tv Vertiente o abrupto de terraza
- CONOS DE ESPARCIMIENTO
- Co1 Superficie de cono de esparcimiento
 - Co2 Superficie de cono de esparcimiento disectado
 - Co4 Abrupto de cono de esparcimiento
- ESTRUCTURAL**
- CAPAS INCLINADAS
- E1 Superficie de cuesta
 - E3 Frente de cuesta
 - E8 Relieves escalonados en capas inclinadas
- CAPAS SUBVERTICALES
- Esv Barra o cresta estructural
- TECTÓNICO-EROSIVO**
- Rt3 Relieve colinado bajo
 - Rt4 Relieve colinado medio
- POLIGÉNICAS**
- COLUVIO ALUVIAL
- Coa1 Coluvio-aluvial reciente



 <div>Ministerio de Agricultura, Ganadería, Acuacultura y Pesca SIGTIERRAS</div>	UNIDAD EJECUTORA MAGAP-PRAT PROGRAMA SIGTIERRAS	
Proyecto: Levantamiento de Cartografía Temática a escala 1:25.000 Lote 2		
Realizado por: 	Fiscalizado por: 	
Mapa Geomorfológico del cantón TAISHA, hoja 15 de 24, OV-D3		
Escala de trabajo 1:25.000	Escala de impresión 1:50.000	Fecha de elaboración: mayo de 2015