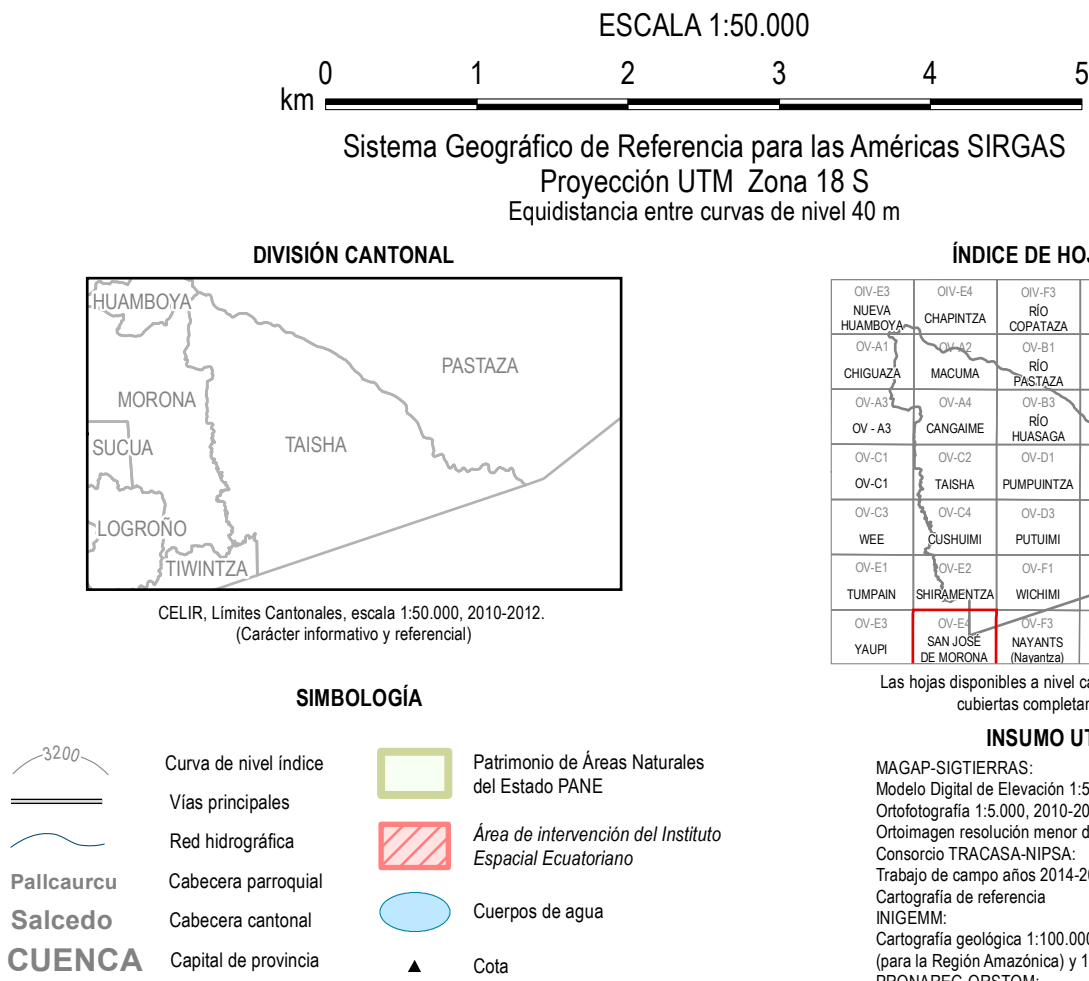
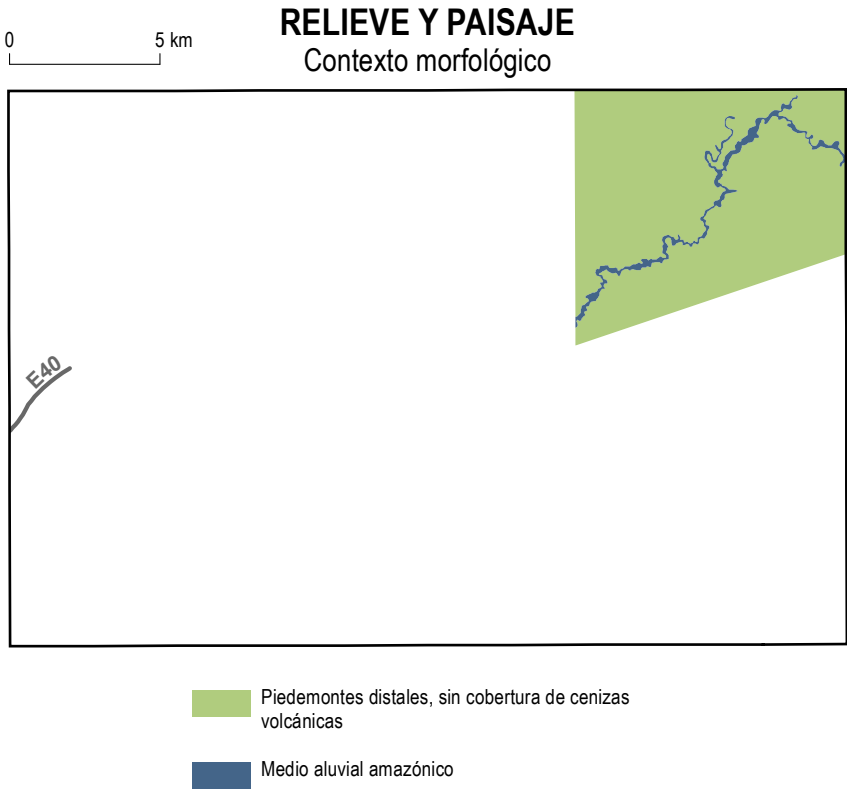
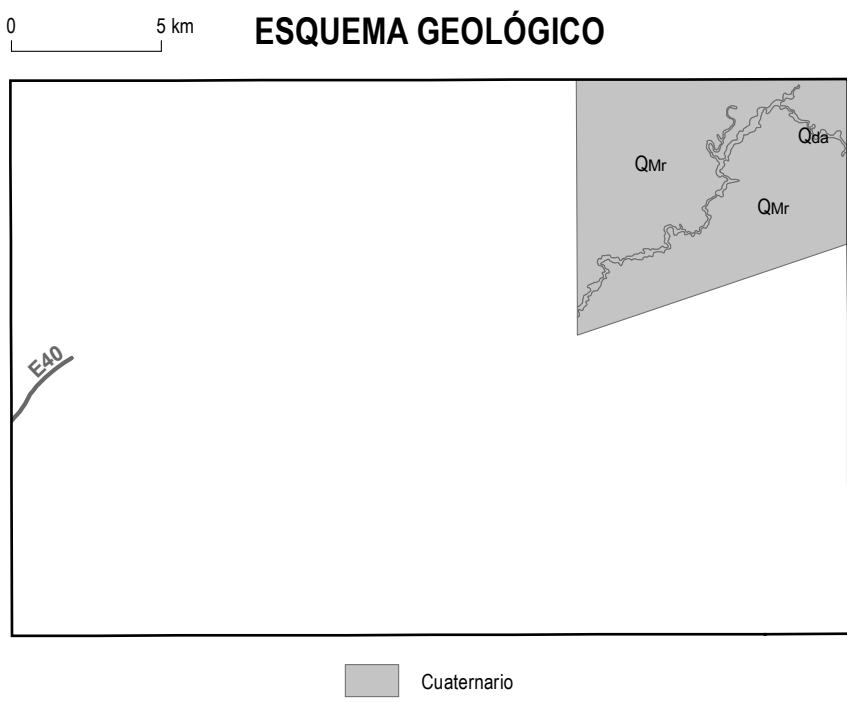


Base topográfica IGM
CELIR, Límites Cantonales, escala 1:50.000, 2010-2012.
(Carácter informativo y referencial)



ÍNDICE DE HOJAS 1:50.000											
OV-E3	OV-E4	OV-E5	OV-E6	OV-E7	OV-E8	OV-E9	OV-E10	OV-E11	OV-E12	OV-E13	OV-E14
OV-A3	OV-A4	OV-A5	OV-A6	OV-A7	OV-A8	OV-A9	OV-A10	OV-A11	OV-A12	OV-A13	OV-A14
OV-C1	OV-C2	OV-C3	OV-C4	OV-C5	OV-C6	OV-C7	OV-C8	OV-C9	OV-C10	OV-C11	OV-C12
OV-D1	OV-D2	OV-D3	OV-D4	OV-D5	OV-D6	OV-D7	OV-D8	OV-D9	OV-D10	OV-D11	OV-D12
OV-E1	OV-E2	OV-E3	OV-E4	OV-E5	OV-E6	OV-E7	OV-E8	OV-E9	OV-E10	OV-E11	OV-E12
OV-F1	OV-F2	OV-F3	OV-F4	OV-F5	OV-F6	OV-F7	OV-F8	OV-F9	OV-F10	OV-F11	OV-F12
OV-G1	OV-G2	OV-G3	OV-G4	OV-G5	OV-G6	OV-G7	OV-G8	OV-G9	OV-G10	OV-G11	OV-G12
OV-H1	OV-H2	OV-H3	OV-H4	OV-H5	OV-H6	OV-H7	OV-H8	OV-H9	OV-H10	OV-H11	OV-H12
OV-I1	OV-I2	OV-I3	OV-I4	OV-I5	OV-I6	OV-I7	OV-I8	OV-I9	OV-I10	OV-I11	OV-I12
OV-J1	OV-J2	OV-J3	OV-J4	OV-J5	OV-J6	OV-J7	OV-J8	OV-J9	OV-J10	OV-J11	OV-J12
OV-K1	OV-K2	OV-K3	OV-K4	OV-K5	OV-K6	OV-K7	OV-K8	OV-K9	OV-K10	OV-K11	OV-K12
OV-L1	OV-L2	OV-L3	OV-L4	OV-L5	OV-L6	OV-L7	OV-L8	OV-L9	OV-L10	OV-L11	OV-L12
OV-M1	OV-M2	OV-M3	OV-M4	OV-M5	OV-M6	OV-M7	OV-M8	OV-M9	OV-M10	OV-M11	OV-M12
OV-N1	OV-N2	OV-N3	OV-N4	OV-N5	OV-N6	OV-N7	OV-N8	OV-N9	OV-N10	OV-N11	OV-N12
OV-O1	OV-O2	OV-O3	OV-O4	OV-O5	OV-O6	OV-O7	OV-O8	OV-O9	OV-O10	OV-O11	OV-O12
OV-P1	OV-P2	OV-P3	OV-P4	OV-P5	OV-P6	OV-P7	OV-P8	OV-P9	OV-P10	OV-P11	OV-P12
OV-Q1	OV-Q2	OV-Q3	OV-Q4	OV-Q5	OV-Q6	OV-Q7	OV-Q8	OV-Q9	OV-Q10	OV-Q11	OV-Q12
OV-R1	OV-R2	OV-R3	OV-R4	OV-R5	OV-R6	OV-R7	OV-R8	OV-R9	OV-R10	OV-R11	OV-R12
OV-S1	OV-S2	OV-S3	OV-S4	OV-S5	OV-S6	OV-S7	OV-S8	OV-S9	OV-S10	OV-S11	OV-S12
OV-T1	OV-T2	OV-T3	OV-T4	OV-T5	OV-T6	OV-T7	OV-T8	OV-T9	OV-T10	OV-T11	OV-T12
OV-U1	OV-U2	OV-U3	OV-U4	OV-U5	OV-U6	OV-U7	OV-U8	OV-U9	OV-U10	OV-U11	OV-U12
OV-V1	OV-V2	OV-V3	OV-V4	OV-V5	OV-V6	OV-V7	OV-V8	OV-V9	OV-V10	OV-V11	OV-V12
OV-W1	OV-W2	OV-W3	OV-W4	OV-W5	OV-W6	OV-W7	OV-W8	OV-W9	OV-W10	OV-W11	OV-W12
OV-X1	OV-X2	OV-X3	OV-X4	OV-X5	OV-X6	OV-X7	OV-X8	OV-X9	OV-X10	OV-X11	OV-X12
OV-Y1	OV-Y2	OV-Y3	OV-Y4	OV-Y5	OV-Y6	OV-Y7	OV-Y8	OV-Y9	OV-Y10	OV-Y11	OV-Y12
OV-Z1	OV-Z2	OV-Z3	OV-Z4	OV-Z5	OV-Z6	OV-Z7	OV-Z8	OV-Z9	OV-Z10	OV-Z11	OV-Z12

INSUMO UTILIZADO
MACAP-GUERRAS
Modelo Digital de Elevación 1:5.000, 2010-2012
Ortofotografía 1:5.000, 2010-2012
Ortofotografía resolución menor de 5 m 2010-2013
Consenso TRACASA-NIPSA
Trabajo de campo años 2014-2015
Cartografía de referencia
INGEMM
Cartografía geológica 1:100.000, 1:250.000
(para la Región Amazónica y 1:1.000.000, Diversos años
PRONAREG-ORSTOM
Mapa de Paisajes Naturales del Ecuador, 1:1.000.000, 1989



UNIDAD EJECUTORA MAGAP-PRAT PROGRAMA SIGTIERRAS	
Proyecto: Levantamiento de Cartografía Temática a escala 1:25.000 Lote 2	
Realizado por:	Fiscalizado por:
Mapa Geomorfológico del cantón TAISHA, hoja 23 de 24, OV-E4	
Escala de trabajo 1:25.000	Escala de impresión 1:50.000
Fecha de elaboración: mayo de 2015	