

GEOFORMAS

FLUVIAL

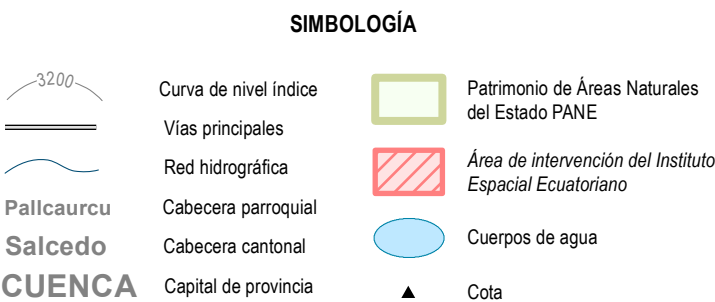
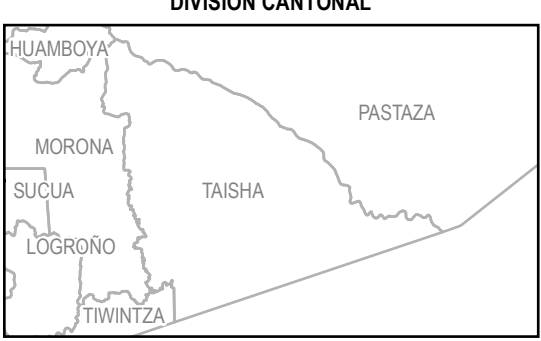
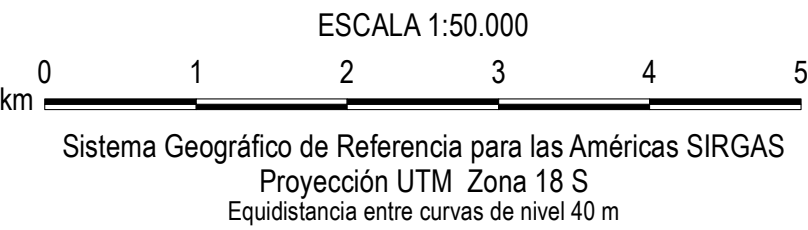
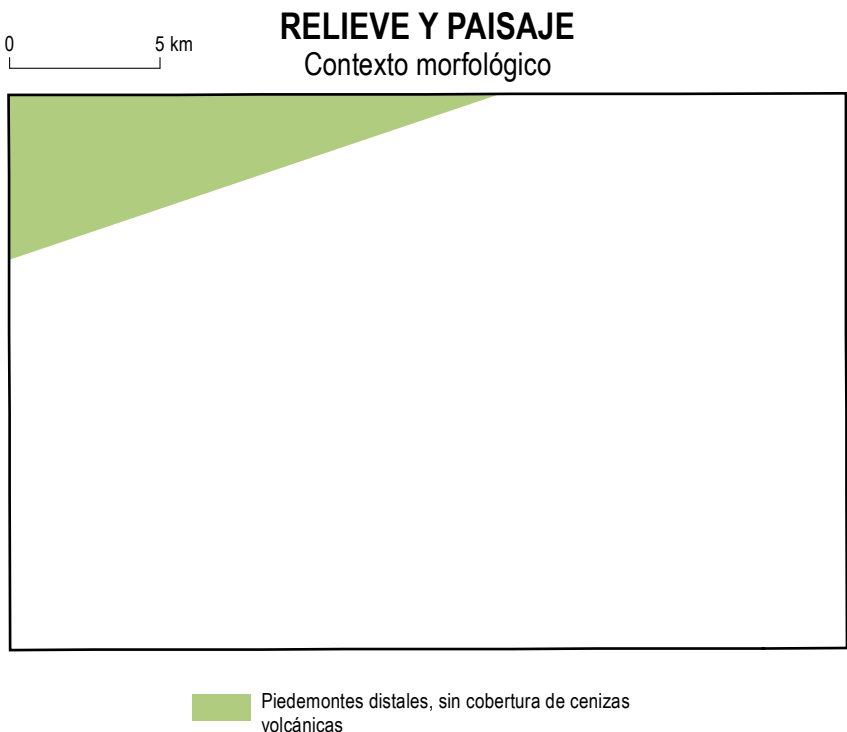
VALLES FLUVIALES Y FORMAS
RELACIONADAS CON PREDOMINIO DE
SEDIMENTACIÓN

F1 Valle fluvial, llanura de inundación

CONOS DE ESPARCIMIENTO

Co1 Superficie de cono de
esparcimiento

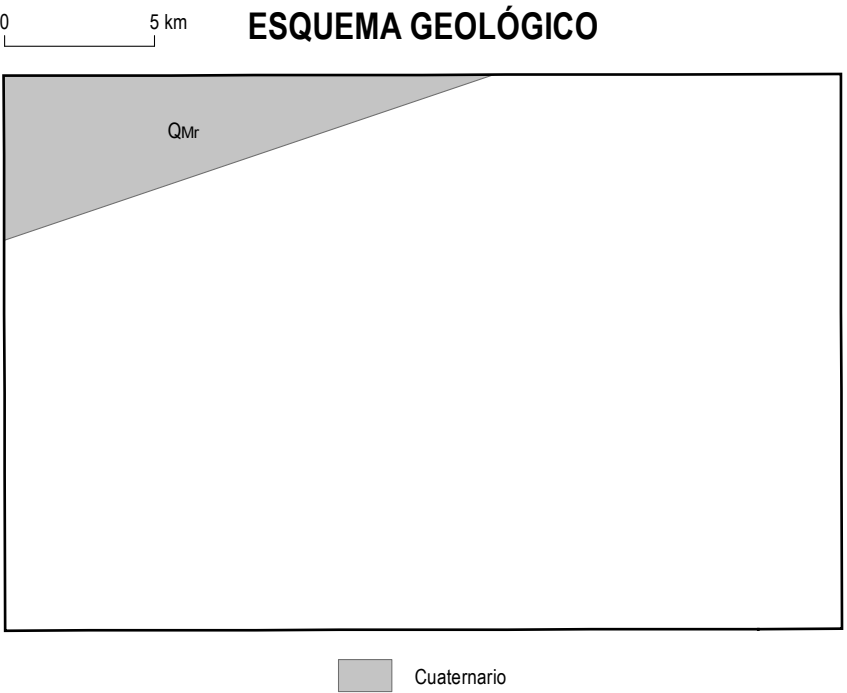
Base topográfica IGM
CELIR, Límites Cantonales, escala 1:50.000, 2010-2012.
(Carácter informativo y referencial)



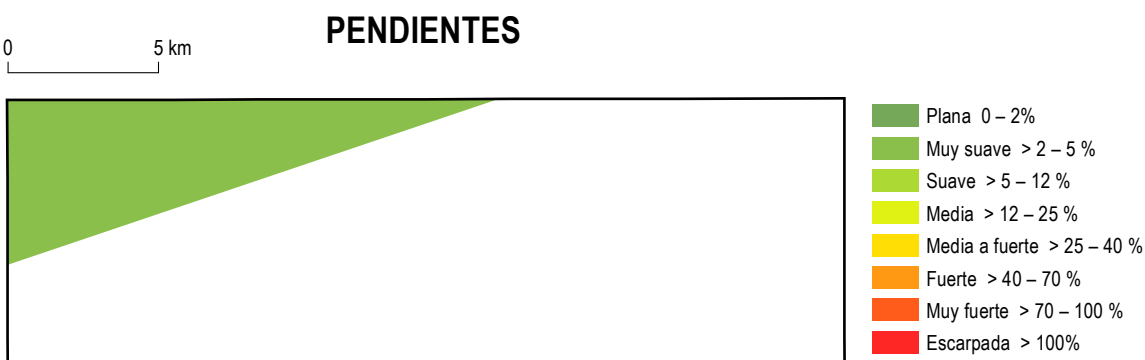
ÍNDICE DE HOJAS 1:50.000											
OV-03 HUAMBOYA	OV-04 CHAPINTZA	OV-05 RDO	OV-06 PUCACAYAN	OV-07 COMARRO	OV-08 RDO	OV-09 CURTACU	OV-10 RDO	OV-11 MACUJA	OV-12 RDO	OV-13 CAPACUARI	OV-14 MONTALVO
OV-15 CHIGUASA	OV-16 MACUJA	OV-17 RDO	OV-18 PUCACAYAN	OV-19 COMARRO	OV-20 RDO	OV-21 CURTACU	OV-22 RDO	OV-23 MACUJA	OV-24 PUCACAYAN	OV-25 COMARRO	OV-26 RDO
OV-27 CHIGUASA	OV-28 MACUJA	OV-29 RDO	OV-30 PUCACAYAN	OV-31 COMARRO	OV-32 RDO	OV-33 CURTACU	OV-34 RDO	OV-35 MACUJA	OV-36 PUCACAYAN	OV-37 COMARRO	OV-38 RDO
OV-39 CHIGUASA	OV-40 MACUJA	OV-41 RDO	OV-42 PUCACAYAN	OV-43 COMARRO	OV-44 RDO	OV-45 CURTACU	OV-46 RDO	OV-47 MACUJA	OV-48 PUCACAYAN	OV-49 COMARRO	OV-50 RDO
OV-51 CHIGUASA	OV-52 MACUJA	OV-53 RDO	OV-54 PUCACAYAN	OV-55 COMARRO	OV-56 RDO	OV-57 CURTACU	OV-58 RDO	OV-59 MACUJA	OV-60 PUCACAYAN	OV-61 COMARRO	OV-62 RDO
OV-63 CHIGUASA	OV-64 MACUJA	OV-65 RDO	OV-66 PUCACAYAN	OV-67 COMARRO	OV-68 RDO	OV-69 CURTACU	OV-70 RDO	OV-71 MACUJA	OV-72 PUCACAYAN	OV-73 COMARRO	OV-74 RDO
OV-75 CHIGUASA	OV-76 MACUJA	OV-77 RDO	OV-78 PUCACAYAN	OV-79 COMARRO	OV-80 RDO	OV-81 CURTACU	OV-82 RDO	OV-83 MACUJA	OV-84 PUCACAYAN	OV-85 COMARRO	OV-86 RDO
OV-87 CHIGUASA	OV-88 MACUJA	OV-89 RDO	OV-90 PUCACAYAN	OV-91 COMARRO	OV-92 RDO	OV-93 CURTACU	OV-94 RDO	OV-95 MACUJA	OV-96 PUCACAYAN	OV-97 COMARRO	OV-98 RDO
OV-99 CHIGUASA	OV-100 MACUJA	OV-101 RDO	OV-102 PUCACAYAN	OV-103 COMARRO	OV-104 RDO	OV-105 CURTACU	OV-106 RDO	OV-107 MACUJA	OV-108 PUCACAYAN	OV-109 COMARRO	OV-110 RDO

Las hojas disponibles a nivel cantonal no incluyen aquellas cubiertas completamente por PANE.

INSUMO UTILIZADO
MACAP DIGITERRAS:
Modelo Digital de Elevación 1:5.000, 2010-2012
Ortofotografía 1:5.000, 2010-2012
Ortofotografía resolución menor de 5 m 2010-2013
Consenso TRACASA-NIPSA
Trabajo de campo años 2014-2015
Cartografía de referencia
INGEMM
Cartografía geológica 1:100.000, 1:250.000
(para la Región Amazónica y 1:1.000.000, Diversos años)
PRONAREG-ORSTOM
Mapa de Paisajes Naturales del Ecuador, 1:1.000.000, 1989



Fuente: Basado en la cartografía geológica 1:100.000 y 1:250.000 proporcionada por el INGEMM en febrero de 2014



		UNIDAD EJECUTORA MAGAP-PRAT PROGRAMA SIGTIERRAS	
Ministerio de Agricultura, Ganadería, Acuacultura y Pesca SIGTIERRAS			
Proyecto: Levantamiento de Cartografía Temática a escala 1:25.000 Lote 2			
Realizado por:		Fiscalizado por:	
Mapa Geomorfológico del cantón TAISHA, hoja 24 de 24, OV-F3			
Escala de trabajo 1:25.000	Escala de impresión 1:50.000	Fecha de elaboración: mayo de 2015	