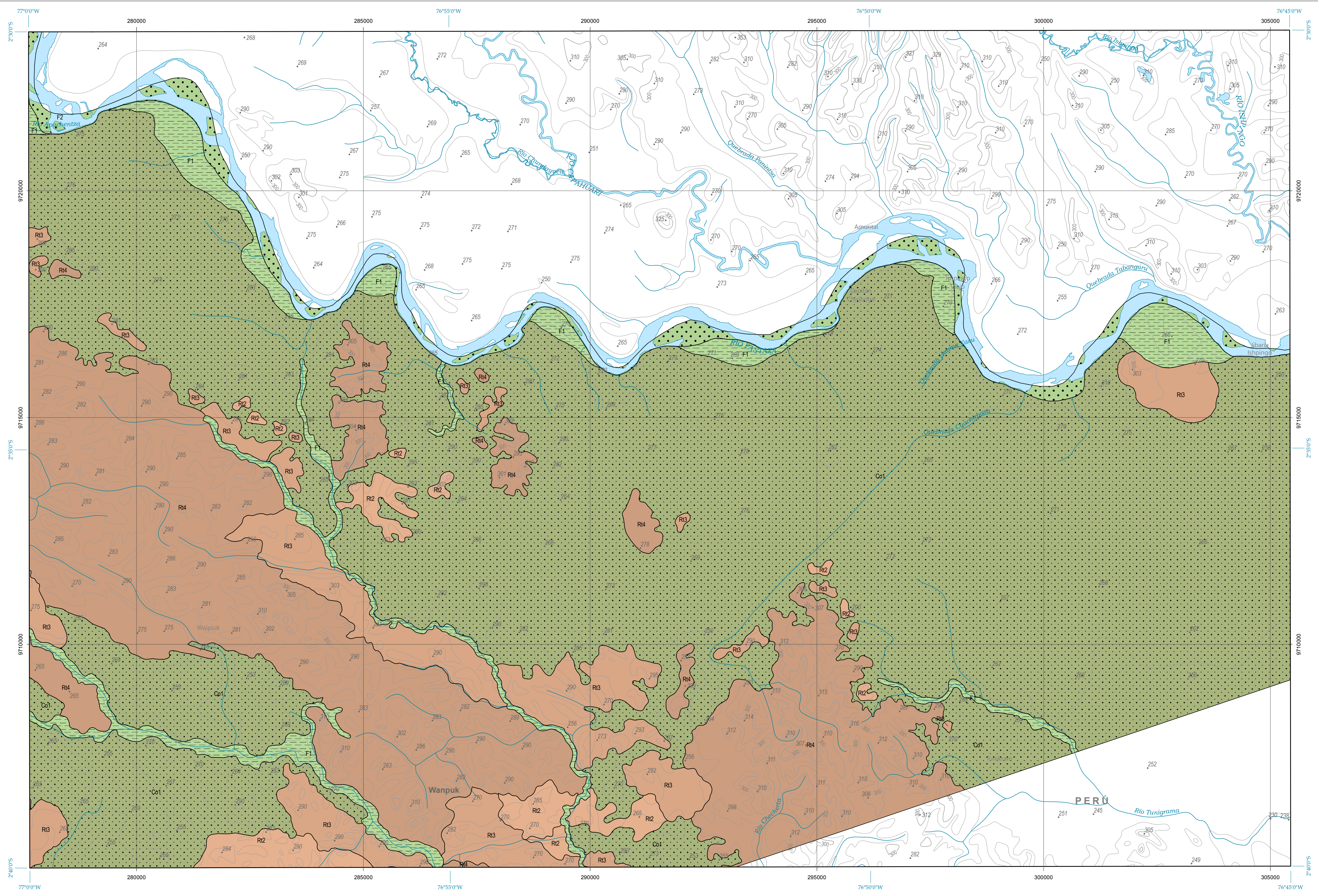


TAISHA
MAPA GEOMORFOLÓGICO



GEOFORMAS

FLUVIAL

VALLES FLUVIALES Y FORMAS RELACIONADAS CON PREDOMINIO DE SEDIMENTACIÓN

- F1 Valle fluvial, llanura de inundación
- F2 Terraza baja y cauce actual (sobreelevación de cauce en llanura de inundación)

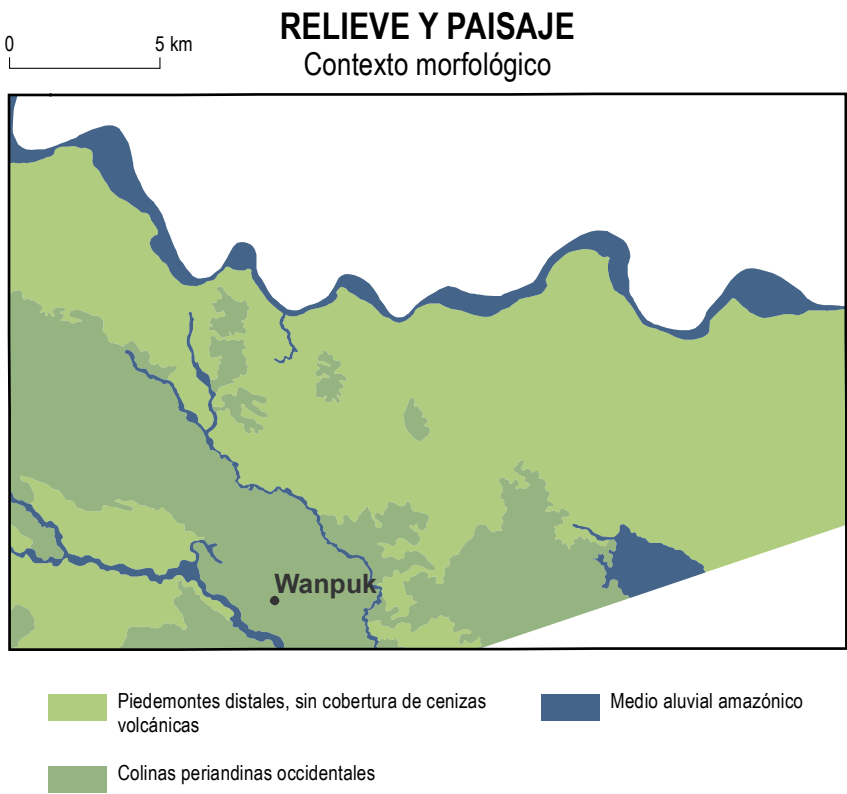
CONOS DE ESPARCIMIENTO

- Co1 Superficie de cono de esparcimiento

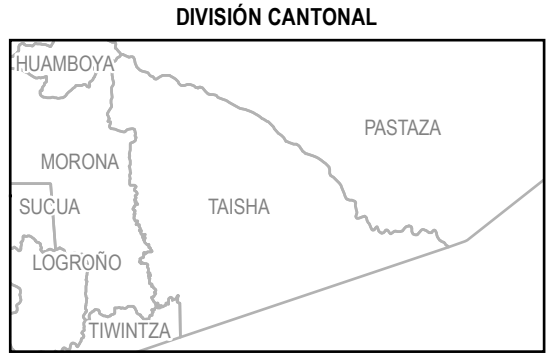
TECTÓNICO-EROSIVO

- R12 Relieve colinado muy bajo
- R13 Relieve colinado bajo
- R14 Relieve colinado medio

Base topográfica IGM
CELIR, Límites Cantonales, escala 1:50.000, 2010-2012.
(Carácter informativo y referencial)



ESCALA 1:50.000
Sistema Geográfico de Referencia para las Américas SIRGAS
Proyección UTM Zona 18 S
Equidistancia entre curvas de nivel 40 m



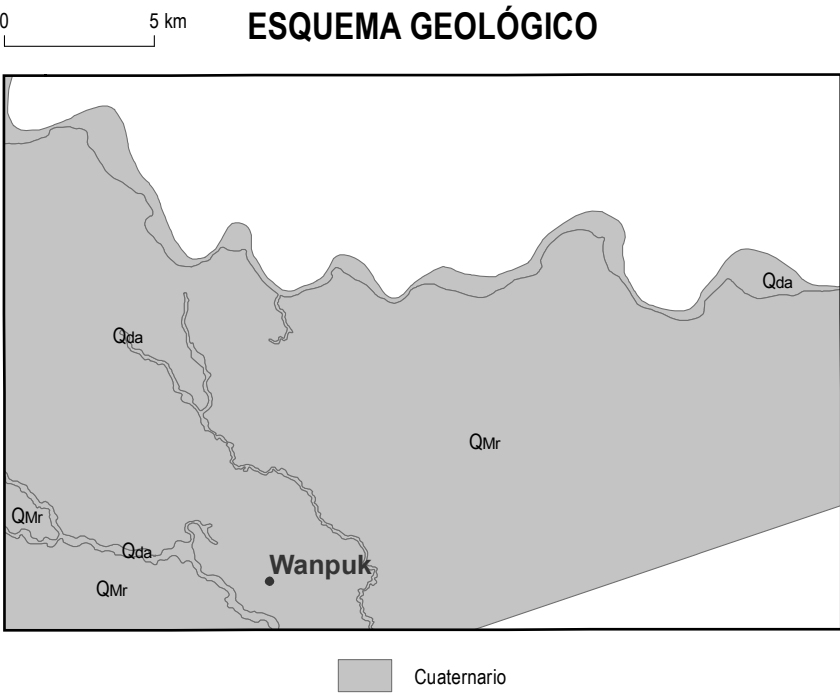
- SIMBOLOGÍA**
- Curva de nivel índice
 - Vías principales
 - Red hidrográfica
 - Cabezera parroquial
 - Cabezera cantonal
 - Capital de provincia
 - Patrimonio de Áreas Naturales del Estado PANE
 - Área de intervención del Instituto Especial Ecuatoriano
 - Cuerpos de agua
 - Cota

ÍNDICE DE HOJAS 1:50.000											
OV-03	OV-04	OV-05	OV-06	OV-07	OV-08	OV-09	OV-10	OV-11	OV-12	OV-13	OV-14
OV-15	OV-16	OV-17	OV-18	OV-19	OV-20	OV-21	OV-22	OV-23	OV-24	OV-25	OV-26
OV-27	OV-28	OV-29	OV-30	OV-31	OV-32	OV-33	OV-34	OV-35	OV-36	OV-37	OV-38
OV-39	OV-40	OV-41	OV-42	OV-43	OV-44	OV-45	OV-46	OV-47	OV-48	OV-49	OV-50
OV-51	OV-52	OV-53	OV-54	OV-55	OV-56	OV-57	OV-58	OV-59	OV-60	OV-61	OV-62
OV-63	OV-64	OV-65	OV-66	OV-67	OV-68	OV-69	OV-70	OV-71	OV-72	OV-73	OV-74
OV-75	OV-76	OV-77	OV-78	OV-79	OV-80	OV-81	OV-82	OV-83	OV-84	OV-85	OV-86
OV-87	OV-88	OV-89	OV-90	OV-91	OV-92	OV-93	OV-94	OV-95	OV-96	OV-97	OV-98
OV-99	OV-100	OV-101	OV-102	OV-103	OV-104	OV-105	OV-106	OV-107	OV-108	OV-109	OV-110

Las hojas disponibles a nivel cantonal no incluyen aquellas cubiertas completamente por PANE.

INSUMO UTILIZADO

MACAP-GOTTERAS:
Modelo Digital de Elevación 1:50.000, 2010-2012
Ortofotografía 1:50.000, 2010-2012
Ortofotografía resolución menor de 5 m 2010-2013
Consenso TRACASA-NIPSA
Trabajo de campo años 2014-2015
Cartografía de referencia
INGEMM
Cartografía geológica 1:100.000, 1:250.000
(para la Región Amazónica y 1:1.000.000, diversos años)
PRONAREG-ORSTOM
Mapa de Paisajes Naturales del Ecuador, 1:1.000.000, 1989



Formación

Qta Depósitos aluviales Qta Formación Mera

Fuente: Basado en la cartografía geológica 1:100.000 y 1:250.000 proporcionada por el INGEMM en febrero de 2014



- Plana 0 - 2%
- Muy suave > 2 - 5%
- Suave > 5 - 12%
- Media > 12 - 25%
- Media a fuerte > 25 - 40%
- Fuerte > 40 - 70%
- Muy fuerte > 70 - 100%
- Escarpada > 100%

		UNIDAD EJECUTORA MAGAP-PRAT PROGRAMA SIGTIERRAS	
Ministerio de Agricultura, Ganadería, Acuacultura y Pesca SIGTIERRAS			
Proyecto: Levantamiento de Cartografía Temática a escala 1:25.000 Lote 2			
Realizado por:		Fiscalizado por:	
Mapa Geomorfológico del cantón TAISHA, hoja 17 de 24, PV-C3			
Escala de trabajo 1:25.000	Escala de impresión 1:50.000	Fecha de elaboración: mayo de 2015	