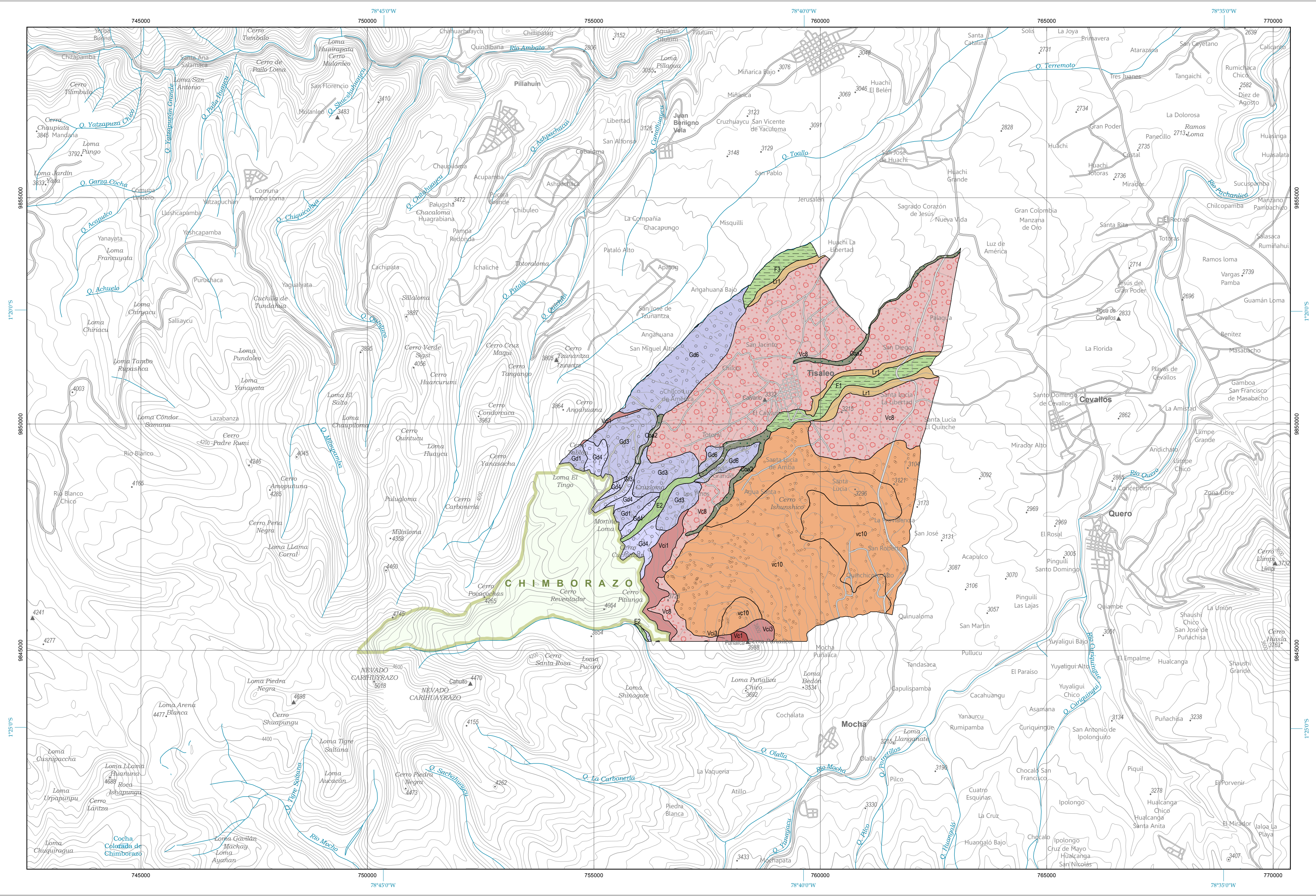


ECUADOR
Escala 1:50.000

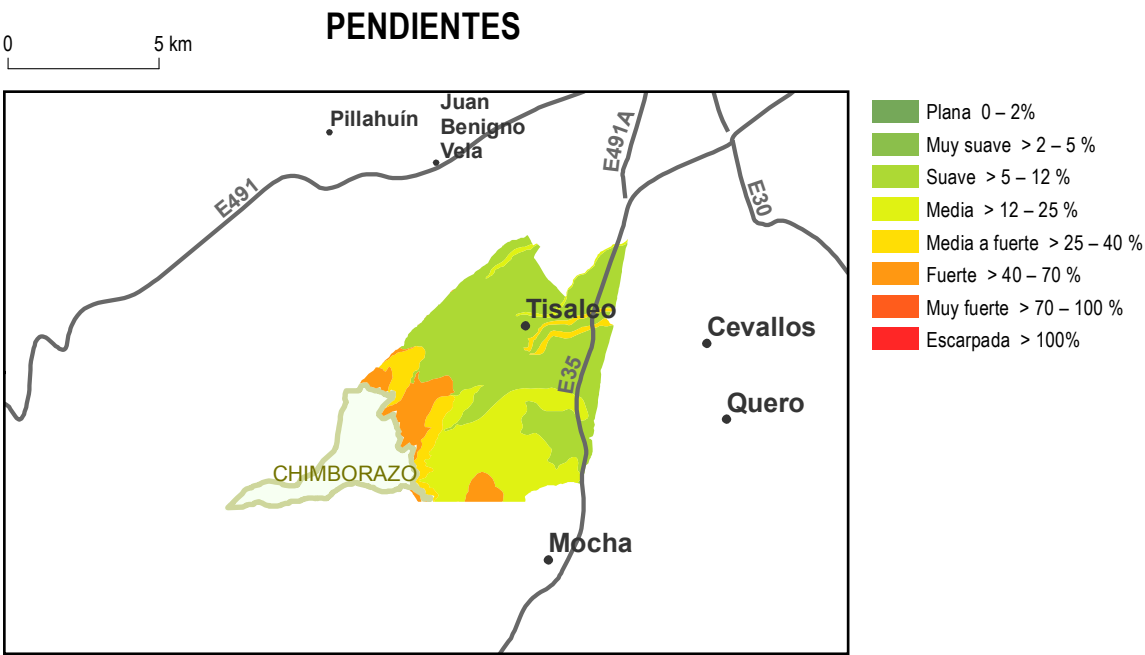
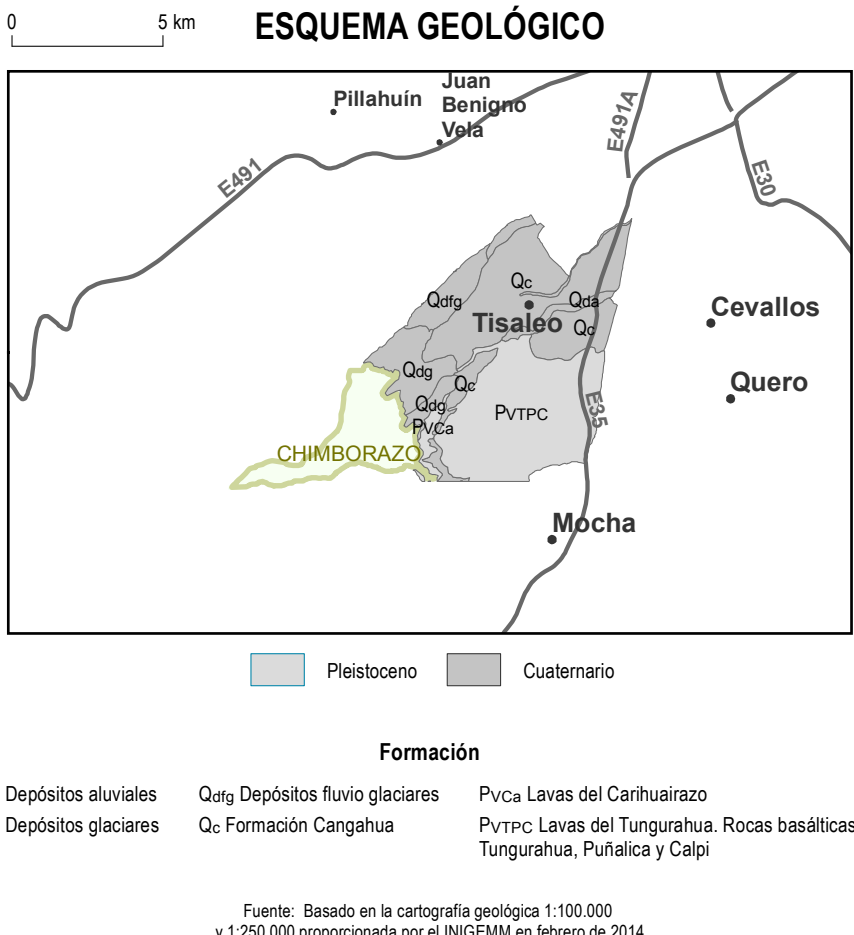
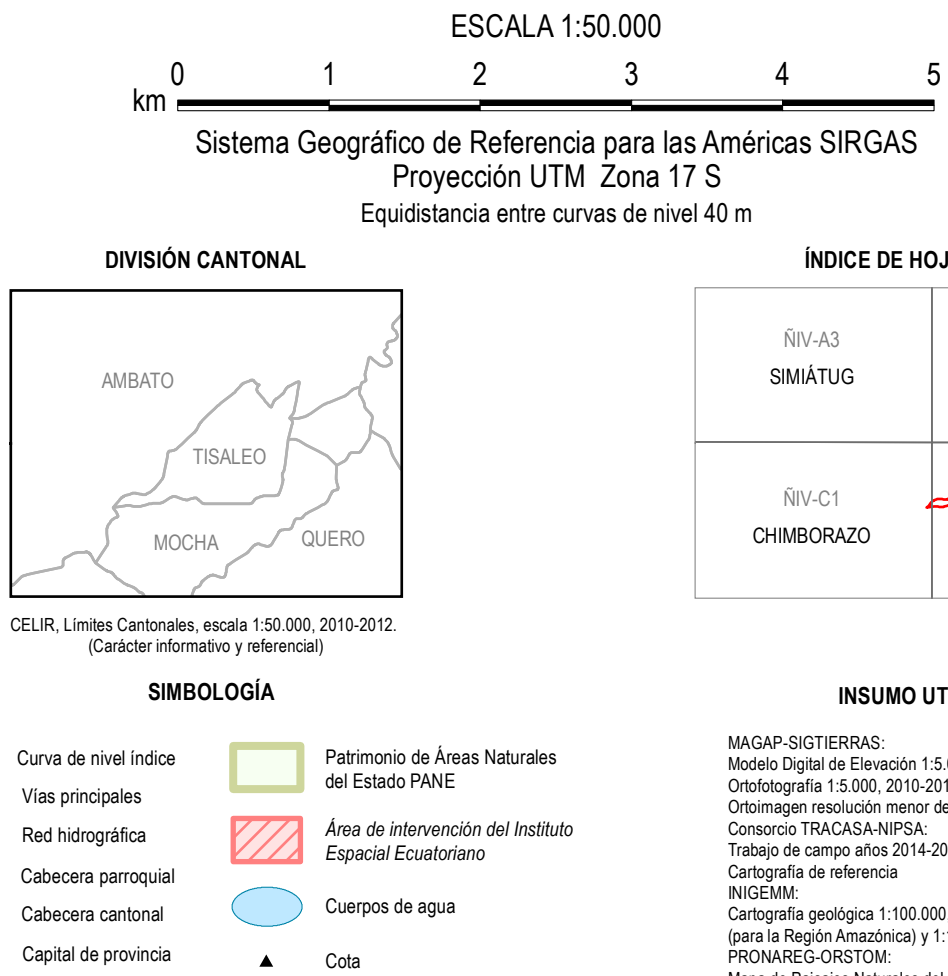
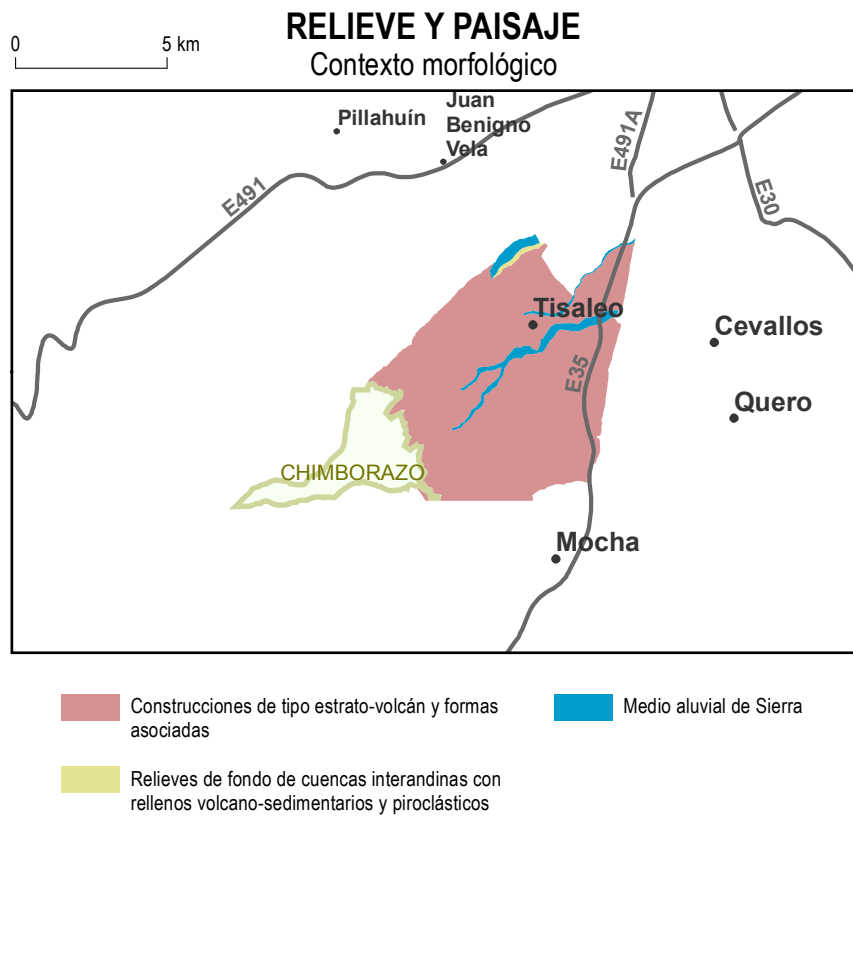
TISALEO

MAPA GEOMORFOLÓGICO

MAPA CANTONAL



Base topográfica IGM
CELIR, Límites Cantonales, escala 1:50.000, 2010-2012.
(Carácter informativo y referencial)



UNIDAD EJECUTORA MAGAP-PRAT PROGRAMA SIGTIERRAS		
Proyecto: Levantamiento de Cartografía Temática a escala 1:25.000 Lote 1		
Realizado por:	Consorcio Tracasa/NIPSA	Fiscalizado por: Ingeomatica
Mapa Geomorfológico del cantón TISALEO		
Escala de trabajo 1:25.000	Escala de impresión 1:50.000	Fecha de elaboración: junio de 2015

- FLUVIAL**

VALLES FLUVIALES Y FORMAS RELACIONADAS CON PREDOMINIO DE SEDIMENTACIÓN

 - F1 Valle fluvial, llanura de inundación
 - F3 Valle indiferenciado

ENCAJAMIENTOS E INCISIONES FLUVIALES

 - E2 Barranco

LADERAS

LADERAS RECTILÍNEAS

 - Lr1 Vertiente rectilínea

GLACIAR Y PERIGLACIAR

FORMAS GLACIARES

 - Gf3 Fondo de valle glaciar

DEPÓSITOS GLACIARES

 - Gd1 Morrena de fondo
 - Gd3 Morrena frontal, arco morrénico
 - Gd4 Morrenas
 - Gd6 Depósito glaciar modelado por acción fluvial
- VOLCÁNICO**

CONOS INACTIVOS

 - Vc1 Cono sin actividad volcánica actual e intenso retoque glaciar
 - Vc3 Cono sin actividad volcánica y sin huellas glaciares

FORMAS ASOCIADAS A CONOS

 - Vc1 Cráter
 - Vc8 Rampas de piedemonte de cono volcánico
 - Vc10 Colada de lava antigua

POLIGÉNICAS

COLUVIO ALUVIAL

 - Coa2 Coluvio-aluvial antiguo