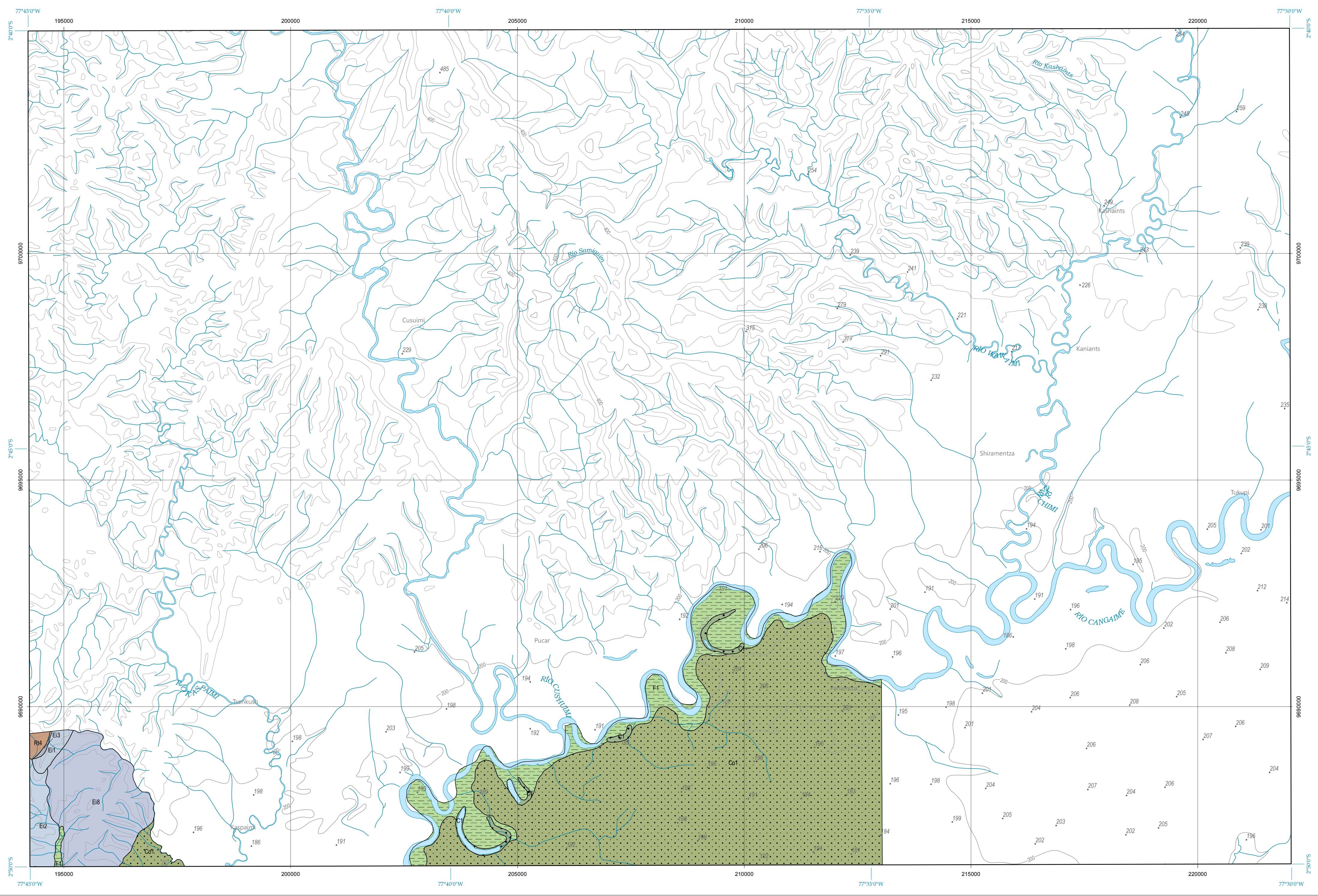
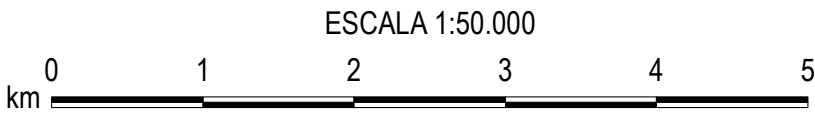
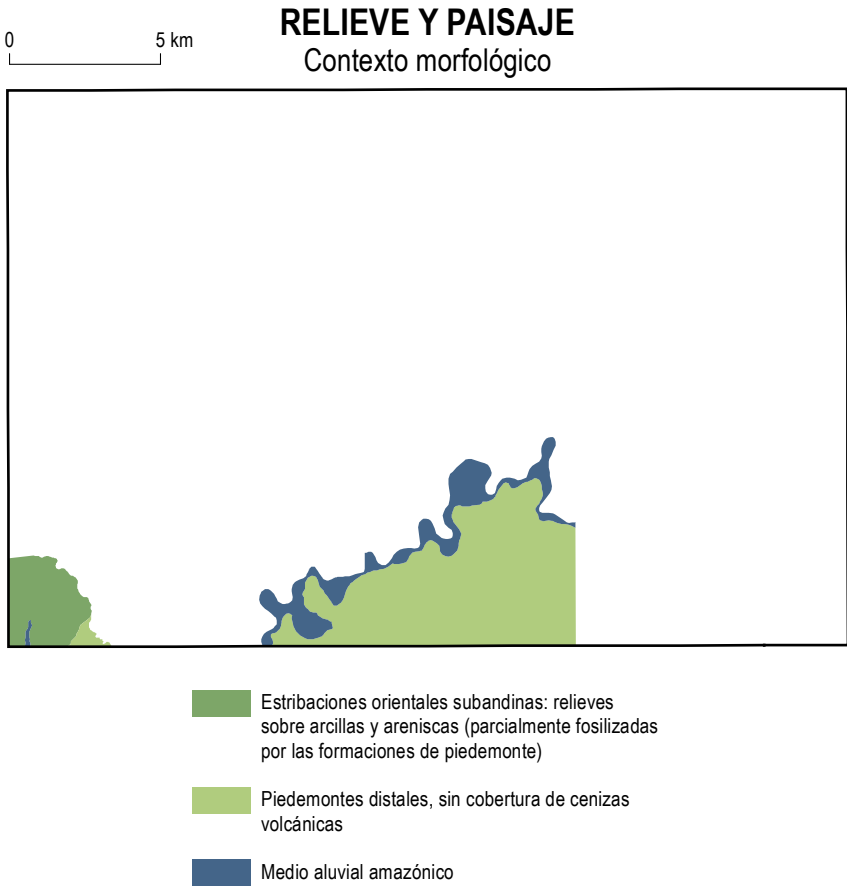


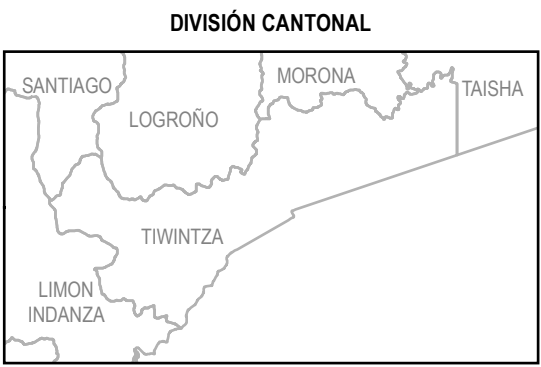
TIWINTZA  
MAPA GEOMORFOLÓGICO



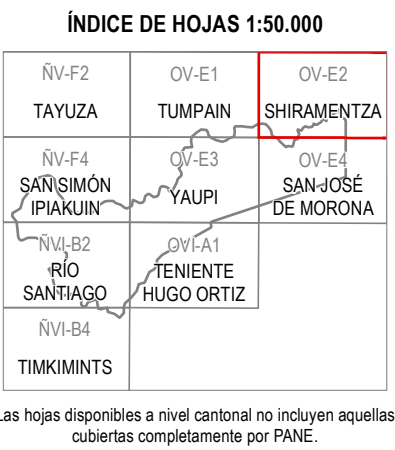
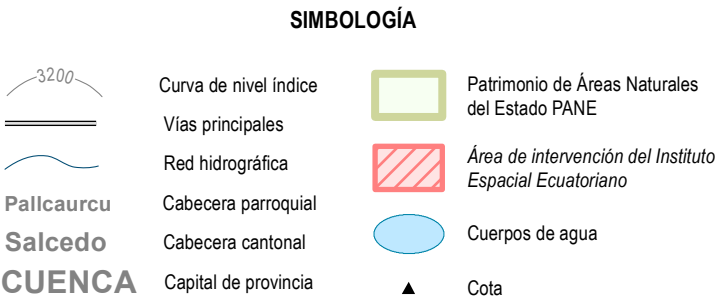
Base topográfica IGM  
CELIR, Límites Cantonales, escala 1:50.000, 2010-2012.  
(Carácter informativo y referencial)



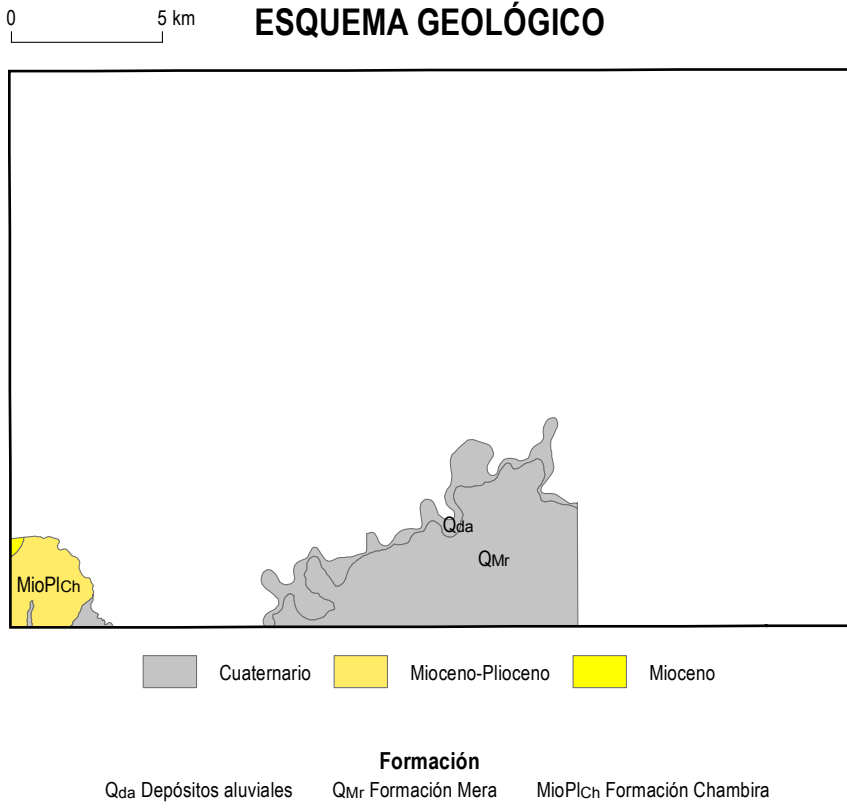
Sistema Geográfico de Referencia para las Américas SIRGAS  
Proyección UTM Zona 18 S  
Equisdistanza entre curvas de nivel 40 m



CELIR, Límites Cantonales, escala 1:50.000, 2010-2012.  
(Carácter informativo y referencial)



INSUMO UTILIZADO  
MACAP SIGTIERRAS:  
Modelo Digital de Elevación 1:5.000, 2010-2012  
Ortofotografía 1:5.000, 2010-2012  
Ortoimagen resolución menor de 5 m 2010-2013  
Consenso TRACASA-NIPSA  
Trabajo de campo años 2014-2015  
Cartografía de referencia  
INGEOM  
Cartografía geológica 1:100.000, 1:250.000  
(para la Región Amazónica) y 1:1.000.000. Diversos años  
PRONAREG-ORSTOM  
Mapa de Paisajes Naturales del Ecuador, 1:1.000.000, 1989



Fuente: Basado en la cartografía geológica 1:100.000 y 1:250.000 proporcionada por el INGEOM en febrero de 2014

GEOFORMAS

FLUVIAL

VALLES FLUVIALES Y FORMAS  
RELACIONADAS CON PREDOMINIO DE  
SEDIMENTACIÓN

F1 Valle fluvial, llanura de inundación

CANALES FLUVIALES

C1 Cauces abandonados, meandros abandonados

CONOS DE ESPARCIMIENTO

Co1 Superficie de cono de esparcimiento

ESTRUCTURAL

CAPAS INCLINADAS

E11 Superficie de cuesta

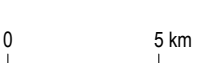
E12 Superficie de cuesta diseccionada

E13 Frente de cuesta

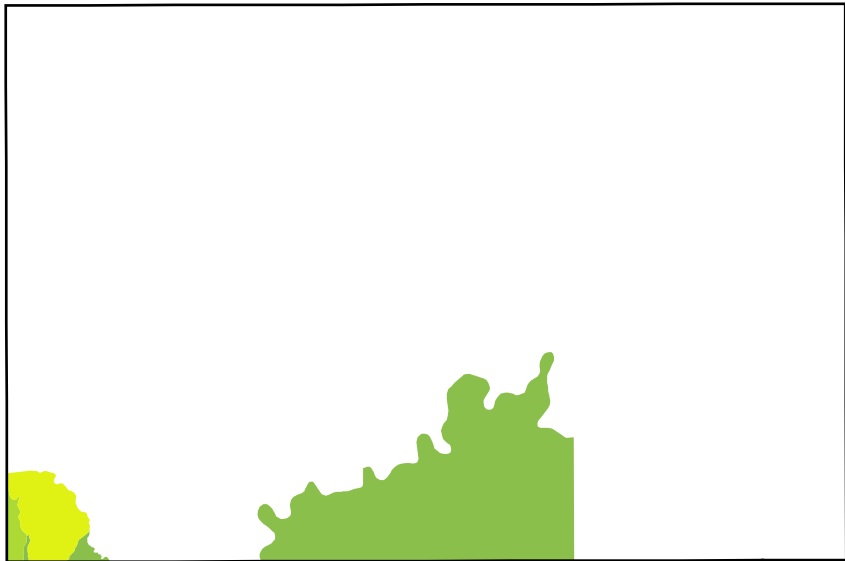
E16 Relieves escalonados en capas inclinadas

TECTÓNICO-EROSIVO

Rt4 Relieve colinado medio



PENDIENTES



Plana 0 - 2 %  
Muy suave > 2 - 5 %  
Suave > 5 - 12 %  
Media > 12 - 25 %  
Media a fuerte > 25 - 40 %  
Fuerte > 40 - 70 %  
Muy fuerte > 70 - 100 %  
Escarpada > 100 %