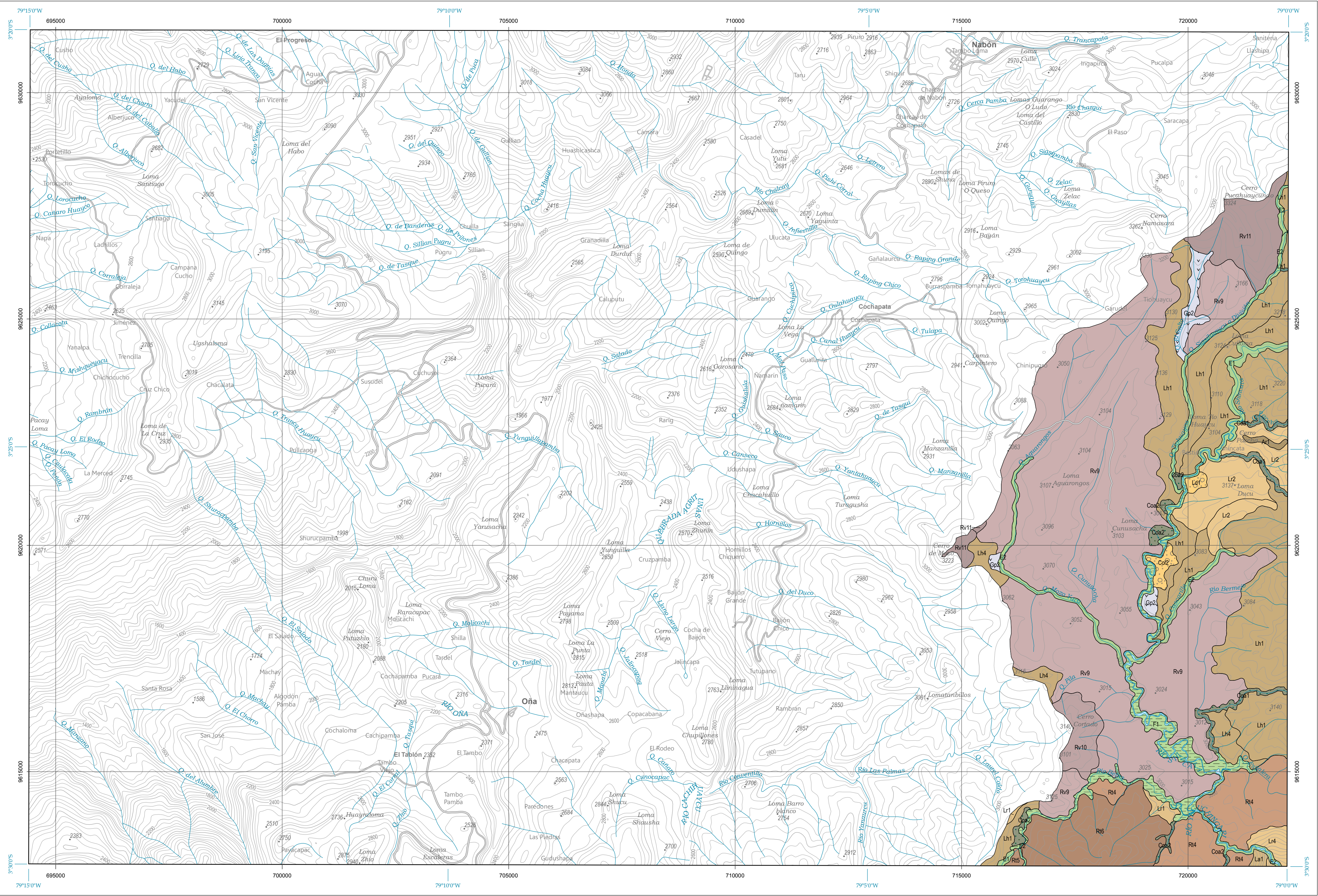


ECUADOR
Escala 1:50.000

YACUAMBI

MAPA GEOMORFOLÓGICO

MAPA CANTONAL 1 de 6 Hoja NVI-D2



GEOFORMAS

- FLUVIAL**

VALLES FLUVIALES Y FORMAS RELACIONADAS CON PREDOMINIO DE SEDIMENTACIÓN

 - F1 Valle fluvial, llanura de inundación

ENCAJAMIENTOS E INCISIONES FLUVIALES

 - E1 Valle en V
 - E2 Barranco

LADERAS

LADERAS RECTILÍNEAS

 - Lr1 Vertiente rectilínea
 - Lr2 Vertiente rectilínea con fuerte disección
 - Lr4 Vertiente rectilínea con abruptos

LADERAS ABRUPTAS

 - La1 Vertiente abrupta

LADERAS HETEROGÉNEAS Y OTRAS MORFOLOGÍAS

 - Lh1 Vertiente heterogénea
 - Lh4 Vertiente heterogénea con fuerte disección

DEPÓSITOS LADERA

 - Col2 Coluvión antiguo
 - Ld1 Depósitos de deslizamiento, masa deslizada
- GLACIAR Y PERIGLACIAR**

PERIGLACIAR

 - Gp2 Hondonadas pantanosas de origen glaciar-periglacial

VOLCÁNICO

RELIEVES DIVERSOS

 - Rv9 Relieve volcánico colinado medio
 - Rv10 Relieve volcánico colinado alto
 - Rv11 Relieve volcánico colinado muy alto

TECTÓNICO-EROSIVO

 - Rt4 Relieve colinado medio
 - Rt5 Relieve colinado alto
 - Rt6 Relieve colinado muy alto

POLIGÉNICAS

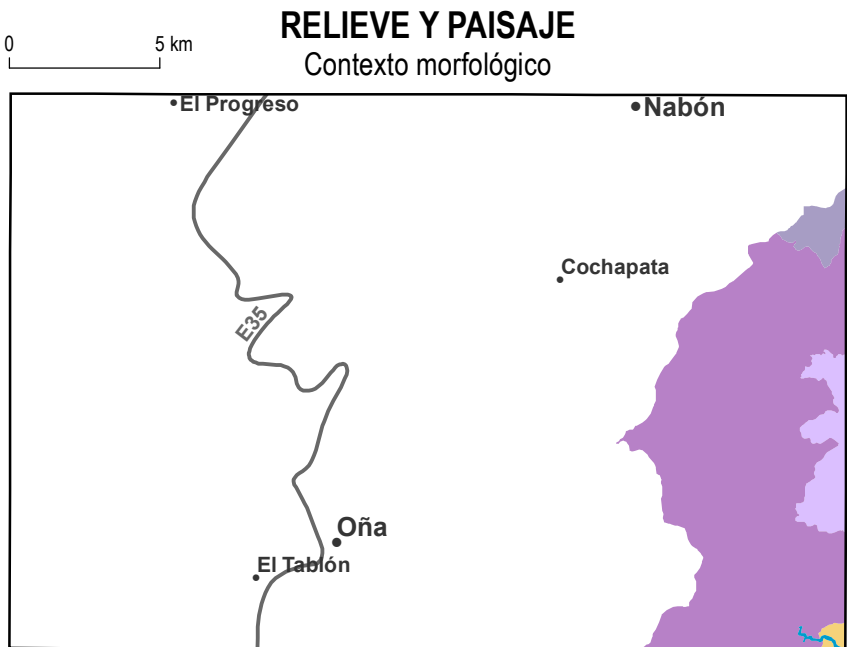
COLUVIO ALUVIAL

 - Coa1 Coluvio-aluvial reciente
 - Coa2 Coluvio-aluvial antiguo

ARISTAS, DIVISORIAS E INTERFLUVIOS

 - Ar1 Interfluvio de cimas redondeadas

Base topográfica IGM
CELIR, Límites Cantonales, escala 1:50.000, 2010-2012.
(Carácter informativo y referencial)



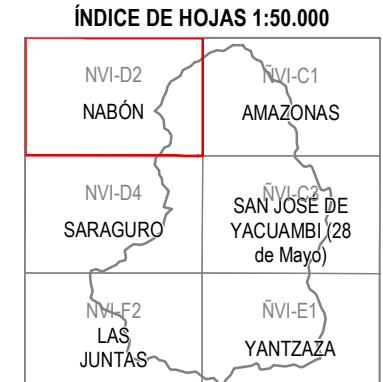
ESCALA 1:50.000

Sistema Geográfico de Referencia para las Américas SIRGAS
Proyección UTM Zona 17 S
Equidistancia entre curvas de nivel 40 m



CELIR, Límites Cantonales, escala 1:50.000, 2010-2012.
(Carácter informativo y referencial)

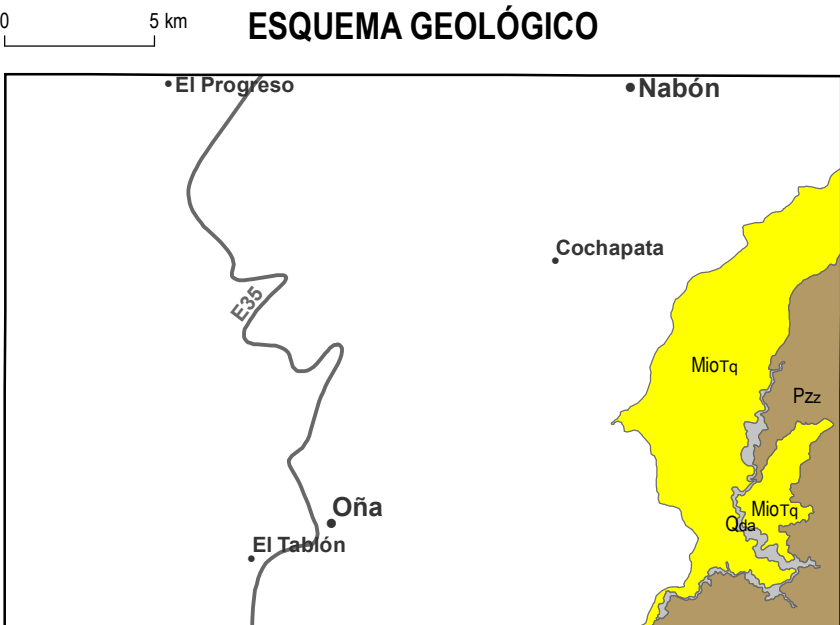
- SIMBOLOGÍA**
- Curva de nivel índice
 - Vías principales
 - Red hidrográfica
 - Cabezera parroquial
 - Cabezera cantonal
 - Capital de provincia
 - Patrimonio de Áreas Naturales del Estado PANE
 - Área de intervención del Instituto Especial Ecuatoriano
 - Cuerpos de agua
 - Cota



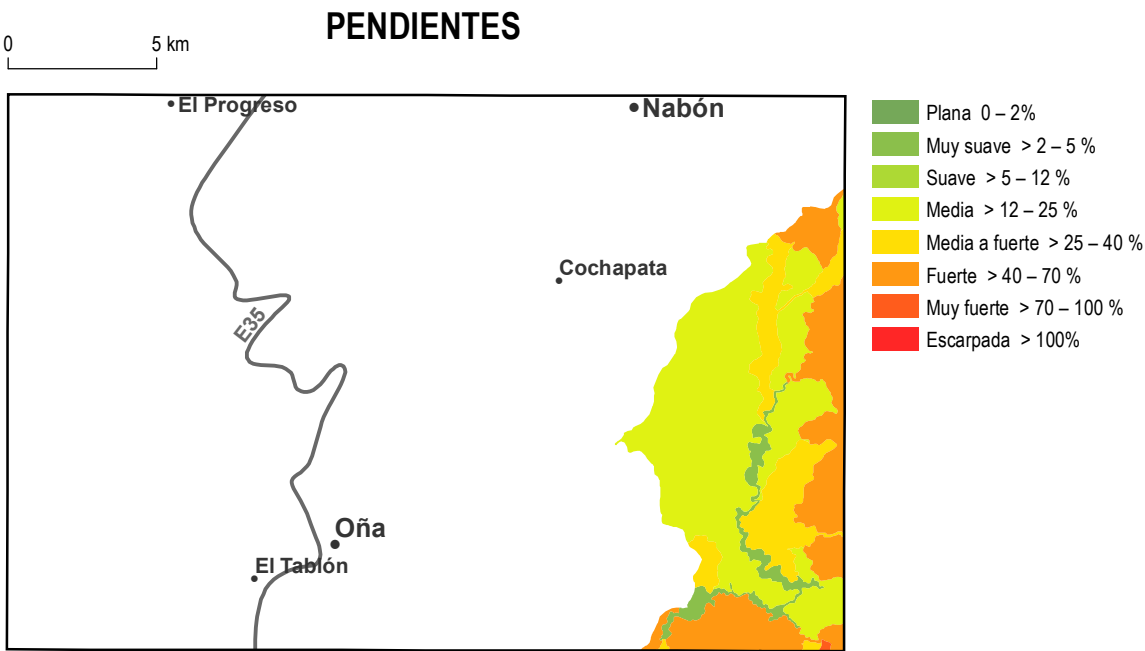
Las hojas disponibles a nivel cantonal no incluyen aquellas cubiertas completamente por PANE.

INSUMO UTILIZADO

MACAP SIGTERRAS
Modelo Digital de Elevación 1:50.000, 2010-2012
Ortofotografía 1:50.000, 2010-2012
Ortoreliefos resolución menor de 5 m 2010-2013
Consorcio TRACASA-NIPSA
Trabajo de campo años 2014-2015
Cartografía de referencia INIGEMM
Cartografía geológica 1:100.000, 1:250.000 (para la Región Amazónica) y 1:1.000.000. Diversos años
PRONAREG-ORSTOM
Mapa de Paisajes Naturales del Ecuador, 1:1.000.000, 1989



- Formación**
- Quas Depósitos aluviales
 - Mioceno
 - Paleozoico
 - Miocl. Formación Targui
 - Pz Serie Zamora



 UNIDAD EJECUTORA MAGAP-PRAT PROGRAMA SIGTERRAS		
Proyecto: Levantamiento de Cartografía Temática a escala 1:25.000 Lote 2		
Realizado por:		Fiscalizado por:
Mapa Geomorfológico del cantón YACUAMBI, hoja 1 de 6, NVI-D2		
Escala de trabajo 1:25.000	Escala de impresión 1:50.000	Fecha de elaboración: mayo de 2015