

GEOFORMAS

- FLUVIAL**

ENCAJAMIENTOS E INCISIONES FLUVIALES

 - E1 Valle en V
 - E2 Barranco

LADERAS

LADERAS RECTILÍNEAS

 - Lr1 Vertiente rectilínea
 - Lr2 Vertiente rectilínea con fuerte disección
 - Lr4 Vertiente rectilínea con abruptos

LADERAS ABRUPTAS

 - La1 Vertiente abrupta
 - La2 Vertiente abrupta con fuerte disección

LADERAS HETEROGÉNEAS Y OTRAS MORFOLOGÍAS

 - Lh1 Vertiente heterogénea
 - Lh4 Vertiente heterogénea con fuerte disección
 - Lh6 Escarpe de deslizamiento

DEPÓSITOS LADERA

 - Col1 Coluvión reciente
 - Col2 Coluvión antiguo
 - Ld1 Depósitos de deslizamiento, masa deslizada
- VOLCÁNICO**

RELIEVES DIVERSOS

 - Rv8 Relieve volcánico colinado bajo
 - Rv9 Relieve volcánico colinado medio
 - Rv10 Relieve volcánico colinado alto
 - Rv11 Relieve volcánico colinado muy alto
 - Rv12 Relieve volcánico montañoso

TECTÓNICO-EROSIVO

 - Rt4 Relieve colinado medio
 - Rt5 Relieve colinado alto
 - Rt6 Relieve colinado muy alto
 - Rt7 Relieve montañoso

POLIGÉNICAS

COLUVIO ALUVIAL

 - Coa1 Coluvio-aluvial reciente
 - Coa2 Coluvio-aluvial antiguo

SUPERFICIES INCLINADAS

 - Si2 Superficie inclinada

ALTAS SUPERFICIES

 - Sa1 Superficie alta

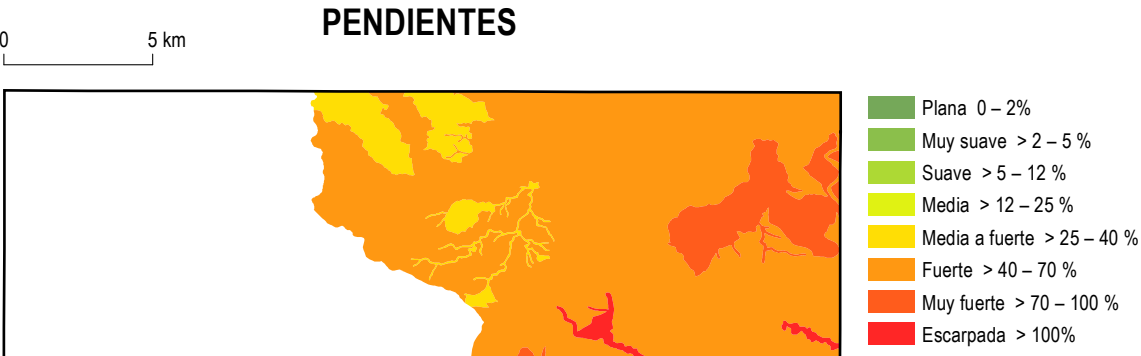
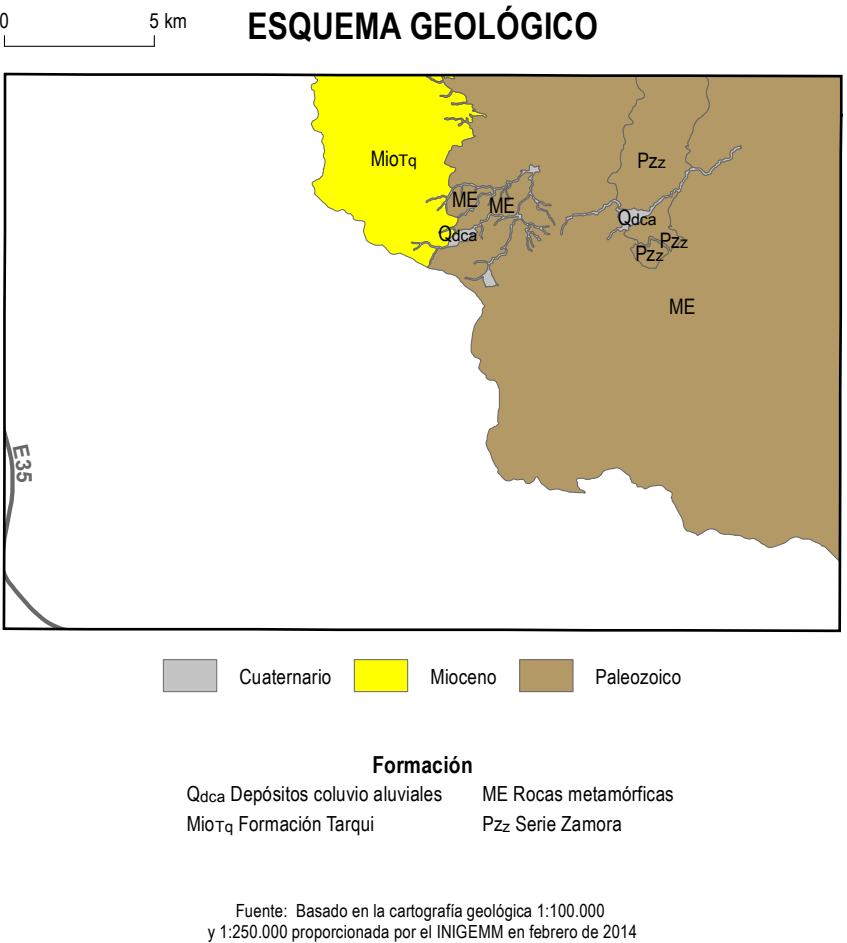
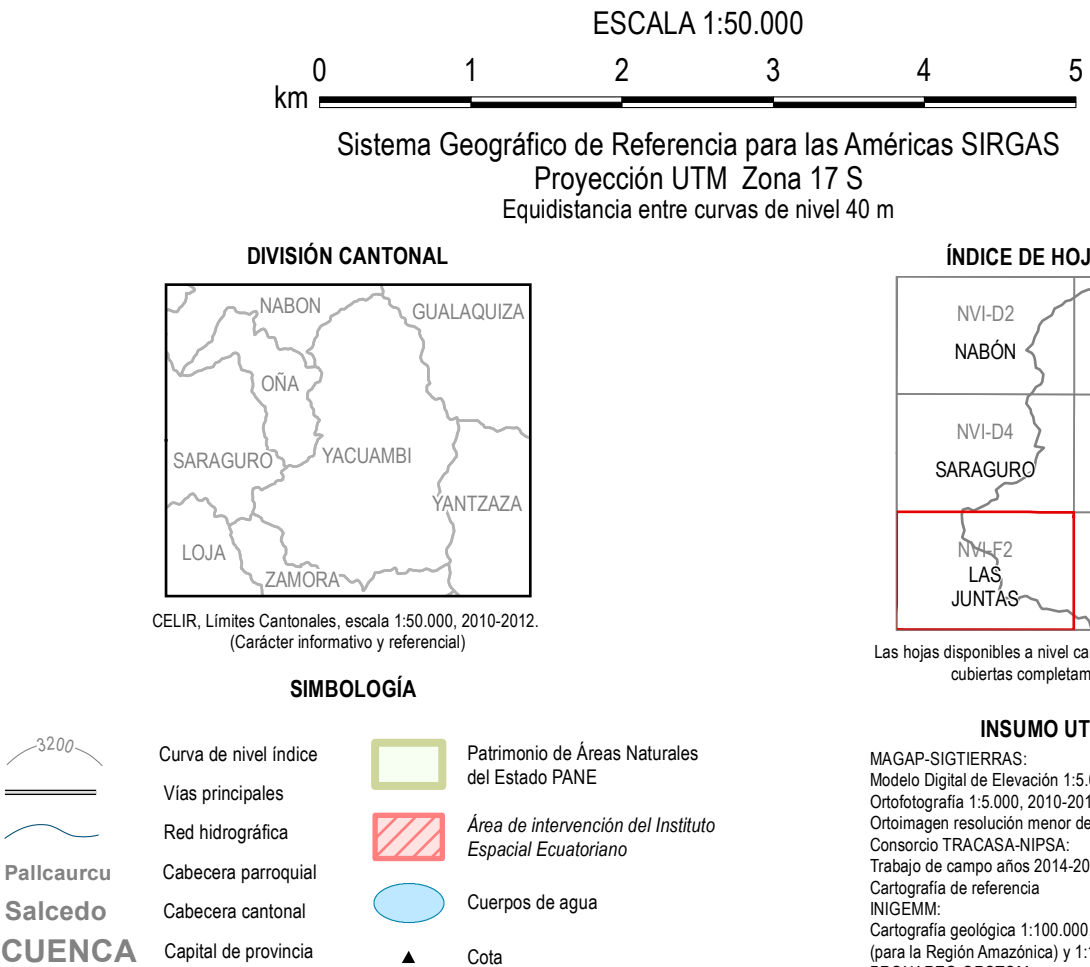
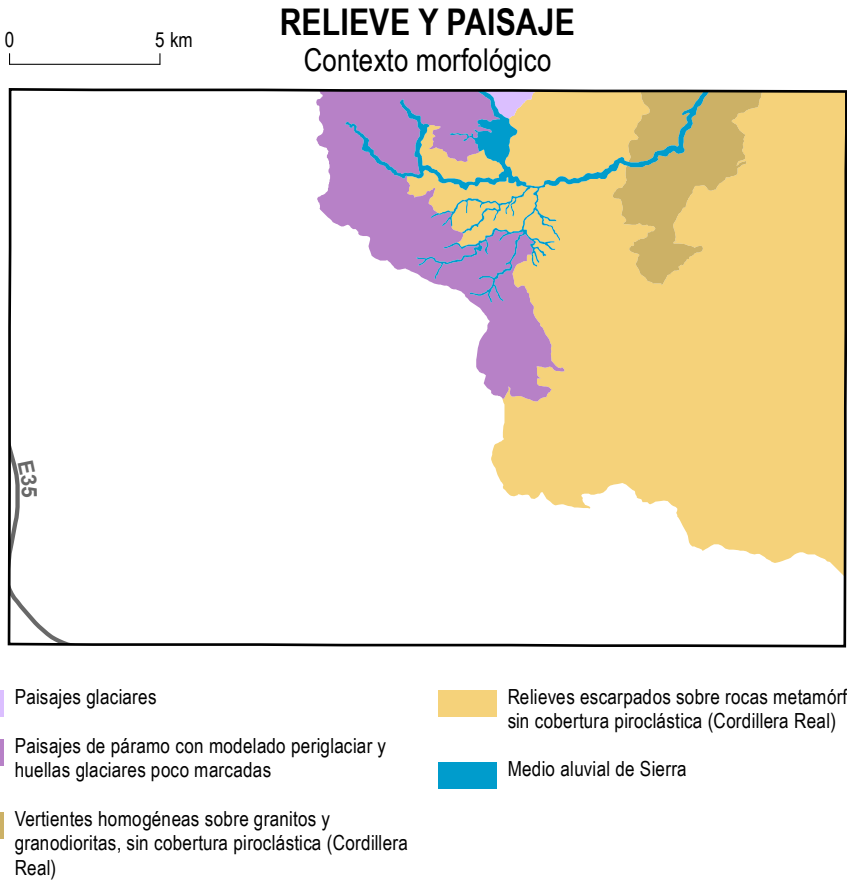
ARISTAS, DIVISORIAS E INTERFLUVIOS

 - Ar1 Interfluvio de cimas redondeadas
 - Ar2 Interfluvio de cimas estrechas

SUSTRATO DIVERSO

 - Sdv1 Macizo rocoso

Base topográfica IGM
CELIR, Límites Cantonales, escala 1:50.000, 2010-2012.
(Carácter informativo y referencial)



 Ministerio de Agricultura, Ganadería, Acuicultura y Pesca SIGTERRAS			UNIDAD EJECUTORA MAGAP-PRAT PROGRAMA SIGTERRAS		
Proyecto: Levantamiento de Cartografía Temática a escala 1:25.000 Lote 2					
Realizado por: 		Fiscalizado por: 			
Mapa Geomorfológico del cantón YACUAMBI, hoja 5 de 6, NVI-F2					
Escala de trabajo 1:25.000		Escala de impresión 1:50.000		Fecha de elaboración: mayo de 2015	