



## FLUVIAL

## VALLES FLUVIALES Y FORMAS RELACIONADAS CON PREDOMINIO DE SEDIMENTACIÓN

 Terraza baja y cauce actual  
F2 (sobreexcavación de cauce en  
llanura de inundación)

## ENCAJAMIENTOS E INCISIONES FLUVIALES

E1 Valle en V

E2 Barranco

## LADERAS

## LADERAS RECTILÍNEAS

**Lr1** Vertiente rectilínea

## LADERAS ABRUPTAS

**La1** Vertiente abrupta

**La2** Vertiente abrupta con fuerte  
disposición

## LADERAS HETEROGÉNEAS Y OTRAS MORFOLOGÍAS

**Lh1** Vertiente heterogénea

**Lh3** Vertiente rocosa

 **Lh4** Vertiente heterogénea con fuerte disección

DEPÓSITOS LADERA

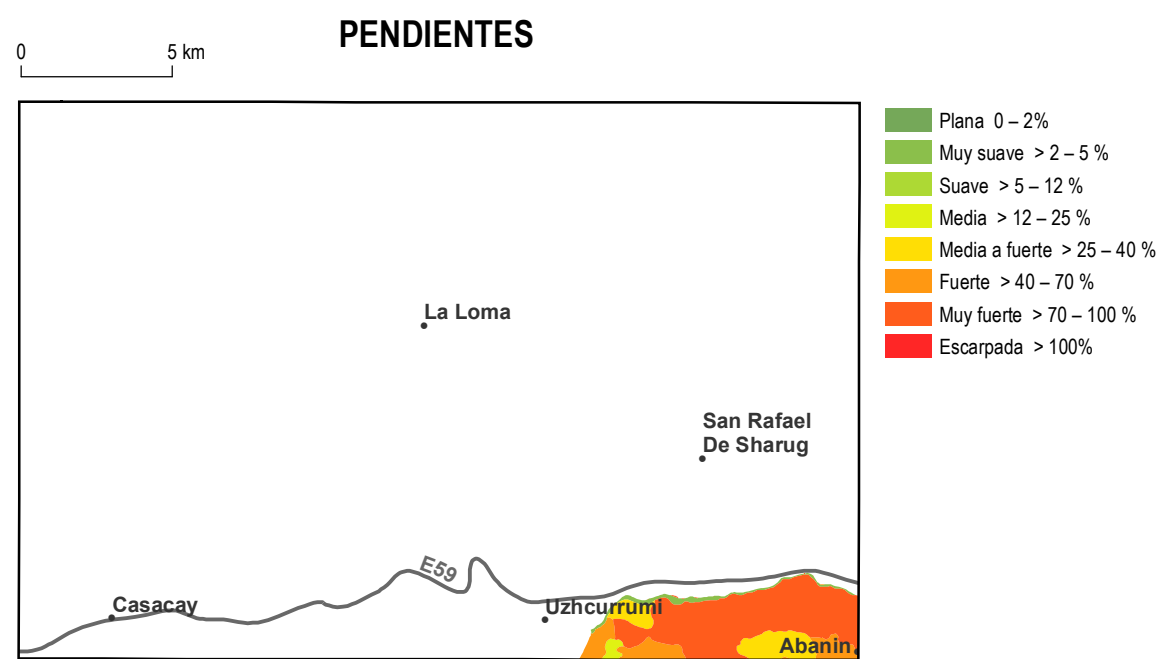
 **Co|2** Coluvión antiguo

Col3 Macrocoluvión

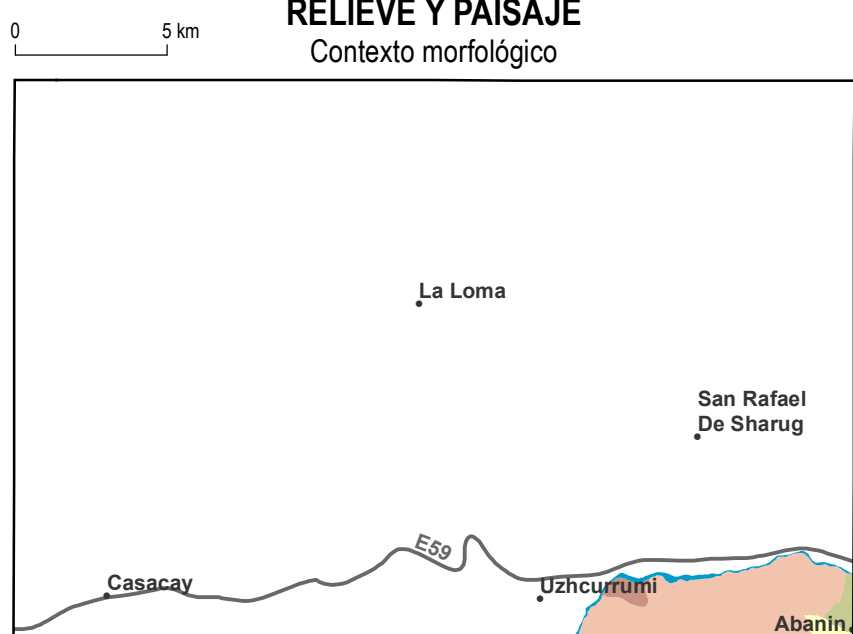
## POLIGÉNICAS

## ARISTAS, DIVISORIAS E INTERFLUVIOS

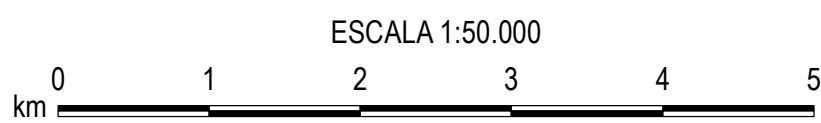
**Ar2** Interfluvio de cimas estrechas



## RELIEVE Y PAISAJE









|   |   |
|---|---|
| Relieves escarpados o rasos metamórficos, sin cobertura proclástica (Cordillera Occidental)                                       | Vertientes y relieves interandinos de las cuencas interandinas, sin cobertura proclástica. Sierra Sur |
| Zonas deprimidas o abrigadas y primeras esbozaduras de la vertiente occidental, sin cobertura proclástica (Cordillera Occidental) | Relieves de fondo de cuencas interandinas sin cobertura proclástica                                   |
| Vertientes y relieves superiores de las cuencas interandinas, sin cobertura proclástica (Sierra Central y Meridional)             | Medio aluvial de Sierra   |



Sistema Geográfico de Referencia para las Américas SIRGAS  
Proyección UTM Zona 17 S  
Equidistancia entre curvas de nivel 40 m



CELIR, Límites Cantonales, escala 1:50.000, 2010-2012

| SIMBOLOGÍA  |                       |   |   |
|---|-----------------------|---|---|
|  | Curva de nivel índice |  | Patrimonio de Áreas Naturales del Estado PANE |
|  | Vías principales      |   |   |
|  | Red hidrográfica      |  | Cuerpos de agua                               |
| Palcaurcu   | Cabecera parroquial   |   |   |
| Salcedo   | Cabecera cantonal     |   |   |
| <b>CUENCA</b>   | Capital de provincia  |  | Cota  |

**ÍNDICE DE HOJAS 1:50.000**

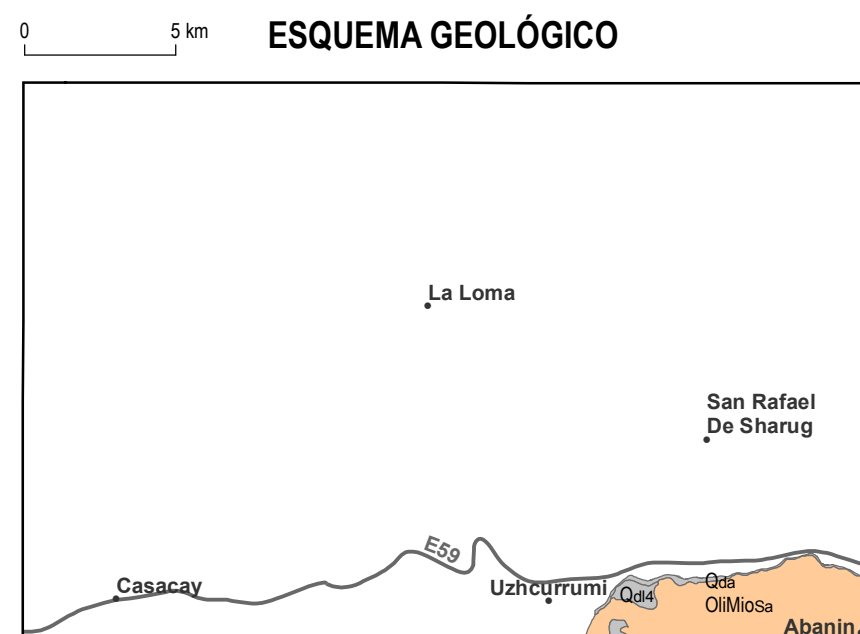
|                      |                        |
|----------------------|------------------------|
| NVI-A4<br>USHCURRUMI | NVI-B3<br>SANTA ISABEL |
| NVI-C2<br>CHILLA     | NVI-D1<br>MANÚ         |
| NVI-E4<br>PACCHA     | NVI-D3<br>SELVA ALÉGRE |
| NVI-E2<br>ZARUMA     | NVI-F1<br>SANTIAGO     |

Las hojas disponibles a nivel cantonal no incluyen aquellas cubiertas completamente por PANE.

**INSUMO UTILIZADO**

IGTIERRAS:  
Digital de Elevación 1:5.000, 2010-2012  
Escala 1:5.000, 2010-2012  
Resolución mínima de 5 m 2010-2013  
TRACASA-NIPSA:  
Campo años 2014-2015  
Escala de referencia

Carta geológica 1:100.000, 1:250.000  
Región Amazónica y 1:1.000.000. Diversos años  
LEG-ORSTOM:  
Paisajes Naturales del Ecuador, 1:1.000.000, 1985



Cuaternario
  Oligoceno-Mioceno
  Sin asignación de edad

**Formación**

Qa<sub>14</sub> Depósitos de ladera (coluvial)      Olm<sub>105a</sub> Formación Saraguro

Qa<sub>3a</sub> Depósitos aluviales      IN Cuerpo intrusivo ígneo de ácido a intermedio

Fuente: Basado en la cartografía geológica 1:100.000 y 1:250.000 proporcionada por el INIGEMM en febrero de 2014

