

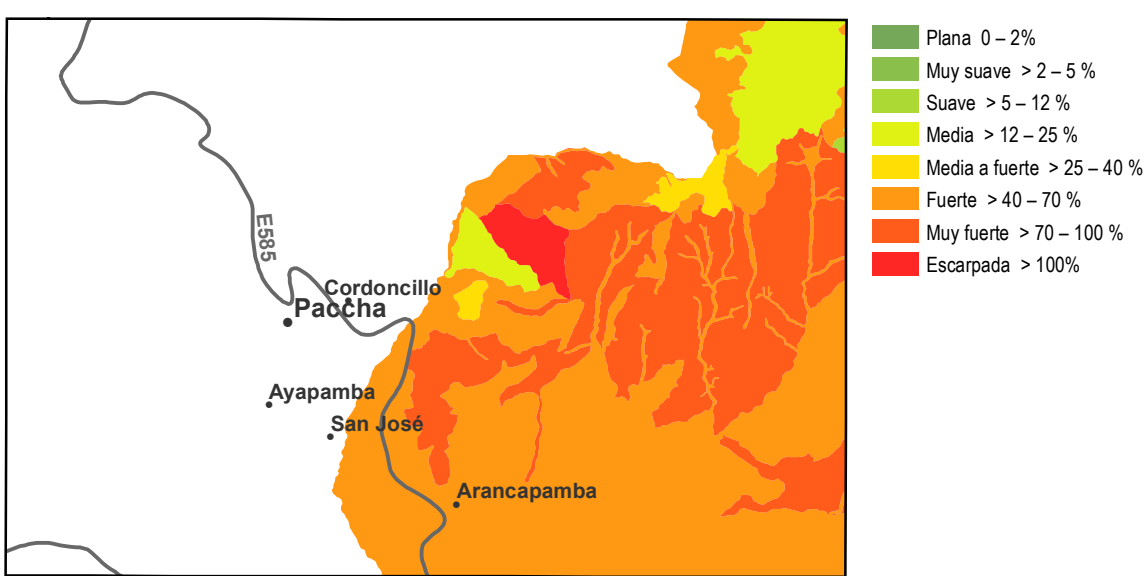
ZARUMA

MAPA GEOMORFOLÓGICO

GEOFORMAS

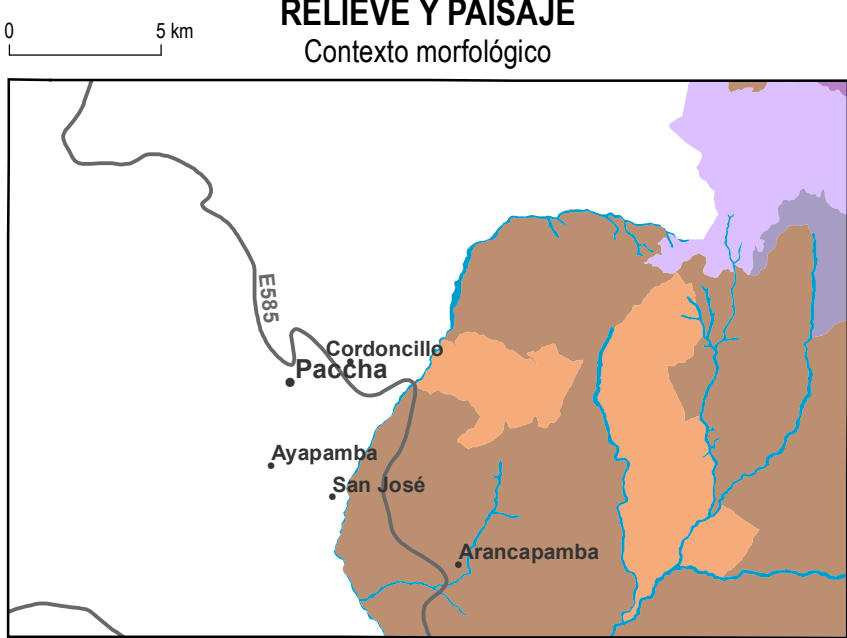


PENDIENTES



RELIEVE Y PAISAJE

Contexto morfológico



ESCALA 1:50.000

VISIÓN CANTONAL



CELIR, Límites Cantonales, escala 1:50.000, 2010-2012.
(Carácter informativo y referencial)

ÍNDICE DE HOJAS 1:50.000

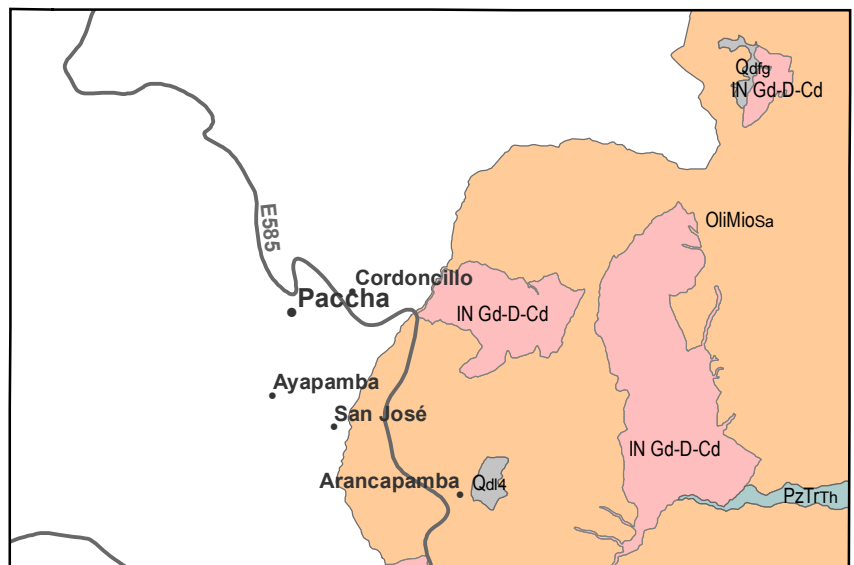
NVI-A4 USHCURRUMI	NVI-B3 SANTA ISABEL
NVI-C2 CHILLA	NVI-D1 MANÚ
NVI-E4 PACCHA	NVI-D3 SELVA ALEGRE
NVI-E2 ZARUMA	NVI-F1 SANTIAGO

Las hojas disponibles a nivel cantonal no incluyen aquellas cubiertas completamente por PANE.

INSUMO UTILIZADO

MAGAP-SIGTIERRAS:
Modelo Digital de Elevación 1:5.000, 2010-2012
Ortofotografía 1:5.000, 2010-2012
Ortoimagen resolución menor de 5 m 2010-2013
Consortio TRACASA-NIPSA:
Trabajo de campo años 2014-2015
Cartografía de referencia
INGEMM:
Cartografía geológica 1:100.000, 1:250.000
(para la Región Amazónica) y 1:1.000.000. Diversos años
PRONAREG-ORSTOM:
Mapa de Paisajes Naturales del Ecuador, 1:1.000.000, 1985

ESQUEMA GEOLÓGICO



■ Cuaternario ■ Oligoceno-Mioceno ■ Paleozoico-Triásico ■ Sin asignación de edad

Formación

Olmosa Formación Saraguro	IN Rzu Riolitas de Zaruma Urcu
PzTrm Grupo Tahuín	IN Gd-D-Cd Granodiorita, diorita, cuarzodiorita

Fuente: Basado en la cartografía geológica 1:100.000 y 1:250.000 proporcionada por el INIGEMM en febrero de 2014


Ministerio de Agricultura, Cacería, Acuicultura y Pesca
SIGTIERRAS

UNIDAD EJECUTORA MAGAP-PRAT PROGRAMA SIGTIERRAS

Proyecto: Levantamiento de Cartografía Temática a escala 1:25.000 Lote 2

Realizado por: 
Fiscalizado por: 

Mapa Geomorfológico del cantón ZARUMA, hoja 5 de 8, NVI-C4

Escala de trabajo 1:25.000 Escala de impresión 1:50.000 Fecha de elaboración: junio de 2015