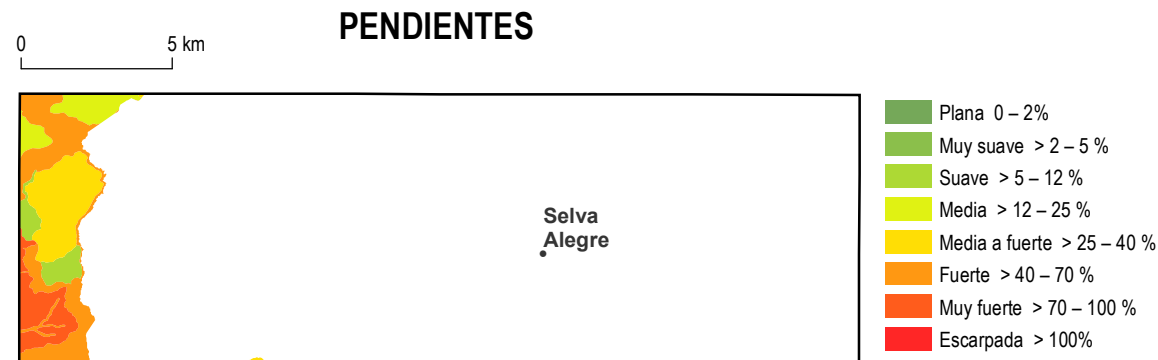
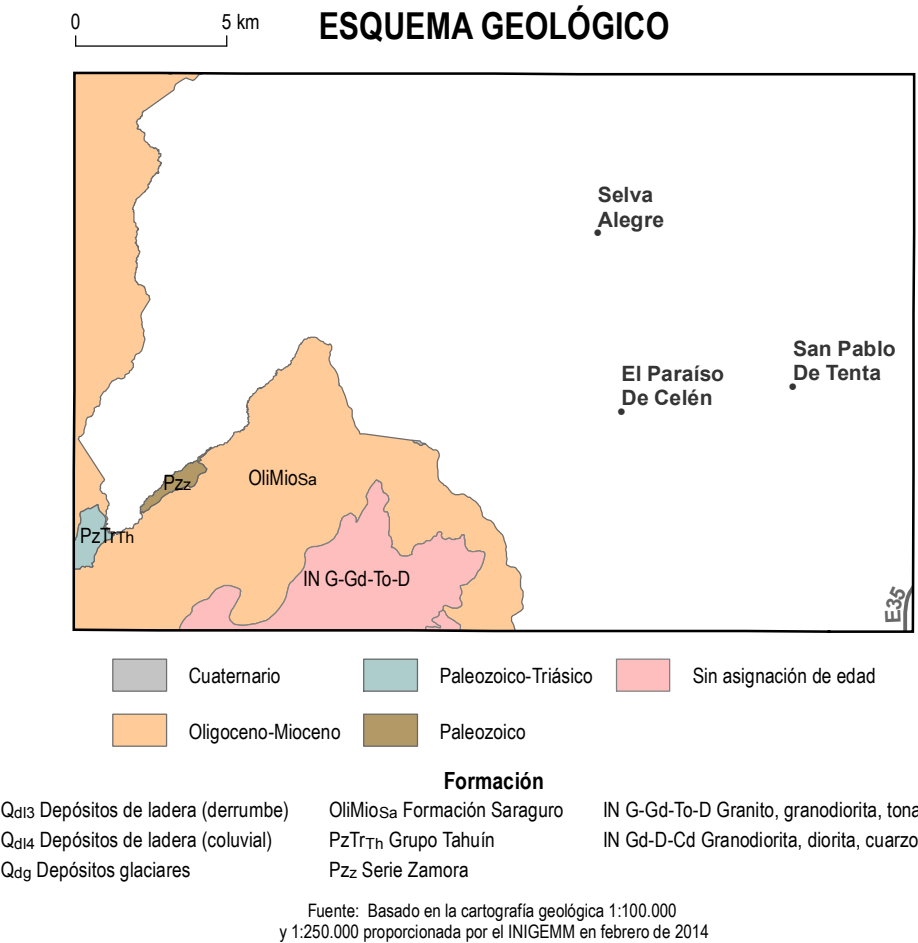
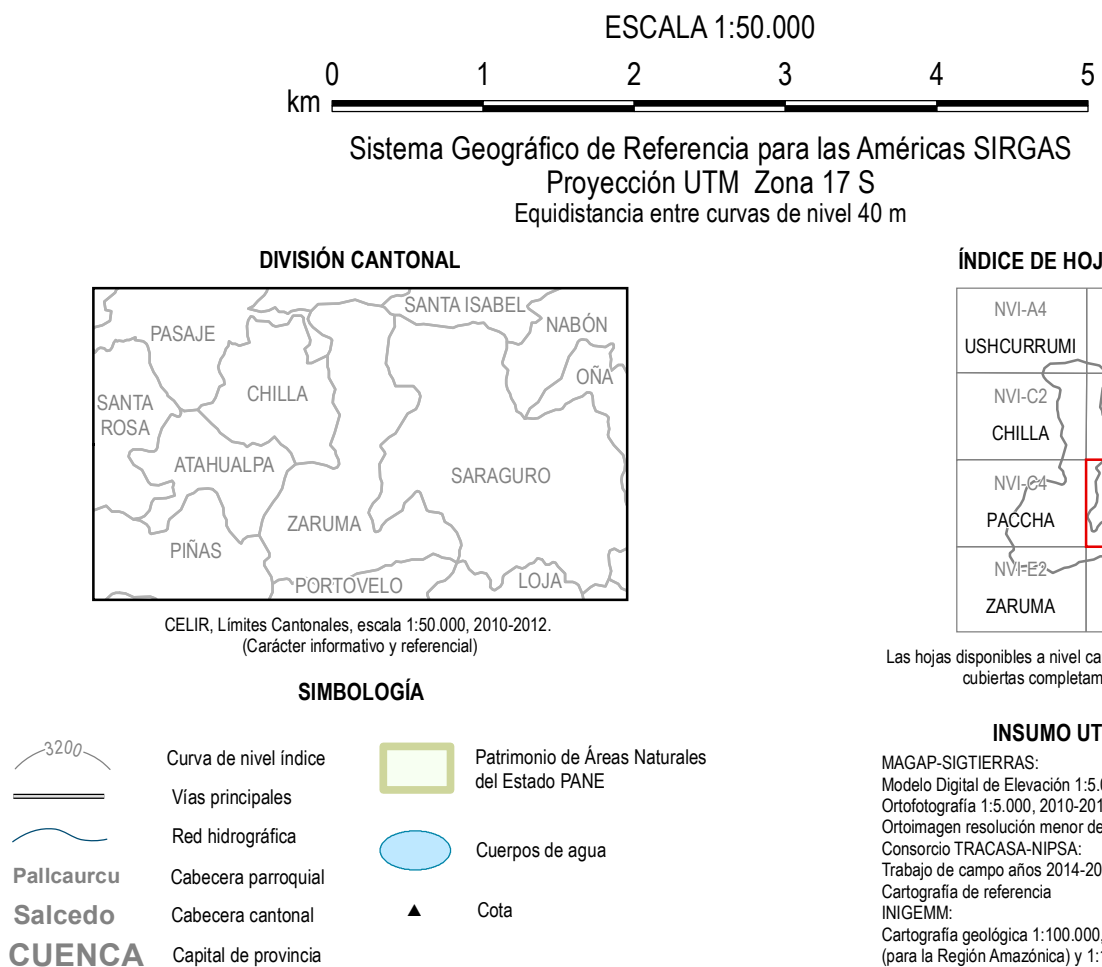
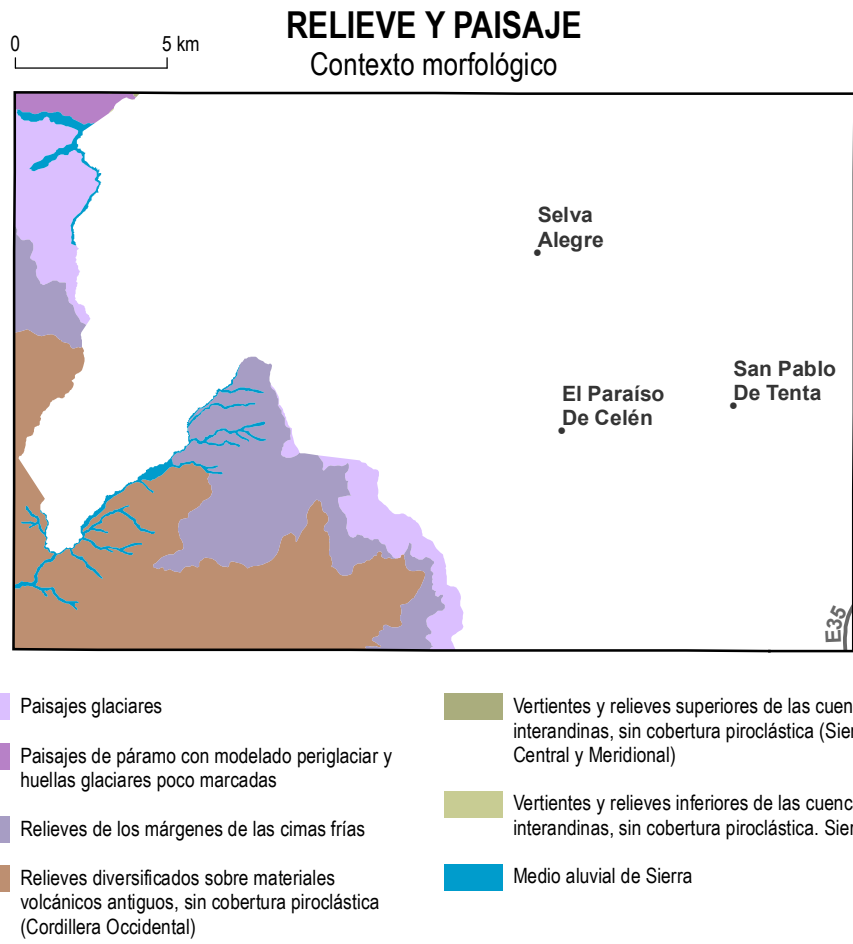


Base topográfica IGM  
CELIR, Límites Cantonales, escala 1:50.000, 2010-2012.  
(Carácter informativo y referencial)



UNIDAD EJECUTORA MAGAP-PRAT PROGRAMA SIGTIERRAS		
Proyecto: Levantamiento de Cartografía Temática a escala 1:25.000 Lote 2		
Realizado por:	CONSORCIO TRACASA/NIPSA	Fiscalizado por:
Mapa Geomorfológico del cantón ZARUMA, hoja 6 de 8, NVI-D3		
Escala de trabajo 1:25.000	Escala de impresión 1:50.000	Fecha de elaboración: junio de 2015

GEOFORMAS

- FLUVIAL**

**ENCAJAMIENTOS E INCISIONES FLUVIALES**

  - E1 Valle en V
  - E2 Barranco

**LADERAS**

**LADERAS RECTILÍNEAS**

  - Lr1 Vertiente rectilínea
  - Lr2 Vertiente rectilínea con fuerte disección

**LADERAS ABRUPTAS**

  - La1 Vertiente abrupta
  - La2 Vertiente abrupta con fuerte disección

**LADERAS HETEROGÉNEAS Y OTRAS MORFOLOGÍAS**

  - Lh1 Vertiente heterogénea
  - Lh3 Vertiente rocosa
  - Lh4 Vertiente heterogénea con fuerte disección
  - Lh6 Escarpe de deslizamiento

**DEPÓSITOS LADERA**

  - Col1 Coluvión reciente
  - Col2 Coluvión antiguo
  - Col3 Macrocóluvión
  - Ld1 Depósitos de deslizamiento, masa deslizada
- VOLCÁNICO**

**RELIEVES DIVERSOS**

  - Rv9 Relieve volcánico colinado medio
  - Rv10 Relieve volcánico colinado alto
  - Rv11 Relieve volcánico colinado muy alto
  - Rv12 Relieve volcánico montañoso

**TECTÓNICO-EROSIVO**

  - Rt7 Relieve montañoso

**POLIGÉNICAS**

**COLUVIO ALUVIAL**

  - Coa2 Coluvio-aluvial antiguo

**SUPERFICIES INCLINADAS**

  - Si2 Superficie inclinada
  - Si3 Superficie inclinada disectada

**ALTAS SUPERFICIES**

  - Sa1 Superficie alta

**ARISTAS, DIVISORIAS E INTERFLUVIOS**

  - Ar1 Interfluvio de cimas redondeadas
  - Ar2 Interfluvio de cimas estrechas

GLACIAR Y PERIGLACIAR

- FORMAS GLACIARES**
- Gf1 Circo glaciar
  - Gf2 Cubeta glaciar
  - Gf3 Fondo de valle glaciar
  - Gf4 Vertiente de valle glaciar
  - Gf8 Laguna glaciar
- DEPÓSITOS GLACIARES**
- Gd1 Morrena de fondo
  - Gd6 Depósito glaciar modelado por acción fluvial
- PERIGLACIAR**
- Gp3 Afloramientos rocosos en ambiente periglaciario