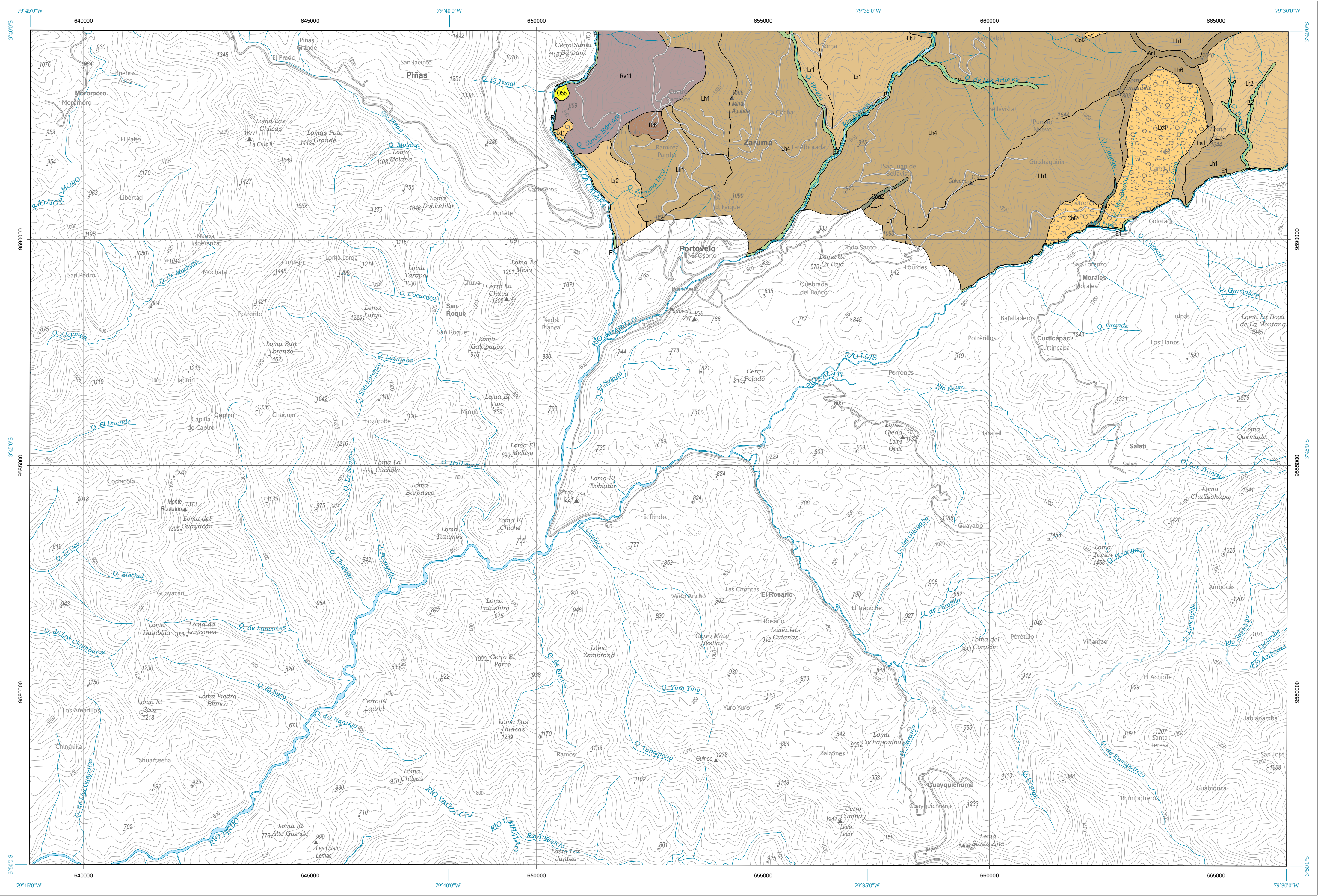


ECUADOR  
Escala 1:50.000

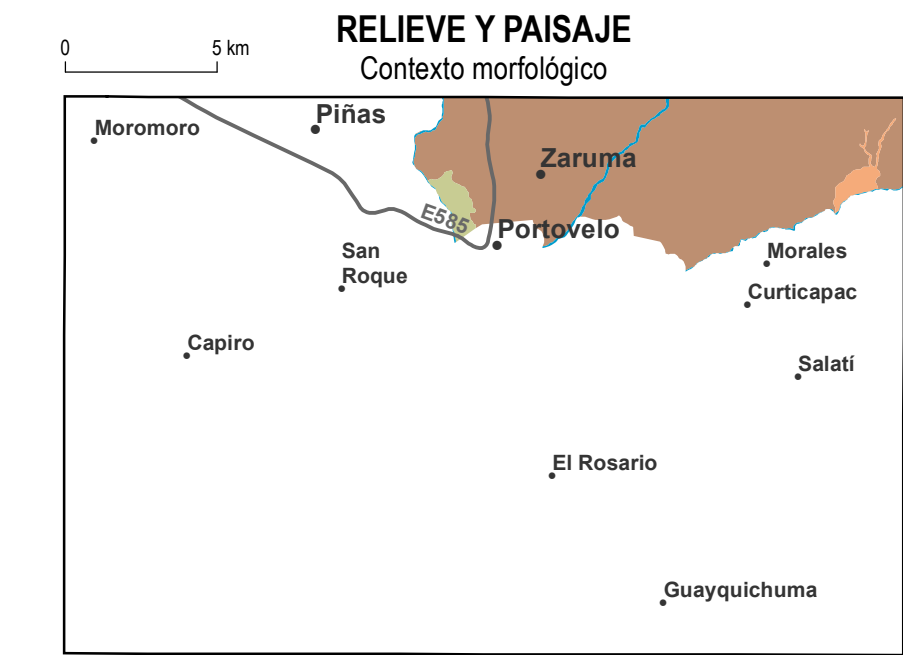
# ZARUMA

## MAPA GEOMORFOLÓGICO

MAPA CANTONAL 7 de 8 Hoja NVI-E2



Base topográfica IGM  
CELIR, Límites Cantonales, escala 1:50.000, 2010-2012.  
(Carácter informativo y referencial)



Relieves diversificados sobre materiales volcánicos antiguos, sin cobertura proclásica (Cordillera Occidental)

Vertientes y relieves inferiores de las cuencas interandinas, sin cobertura proclásica. Sierra Sur (Cordillera Occidental)

Vertientes homogéneas sobre granitos y granodioritas, sin cobertura proclásica (Cordillera Occidental)

Medio aluvial de Sierra

ESCALA 1:50.000

0 1 2 3 4 5 km

Sistema Geográfico de Referencia para las Américas SIRGAS  
Proyección UTM Zona 17 S  
Euidistancia entre curvas de nivel 40 m



CELIR, Límites Cantonales, escala 1:50.000, 2010-2012.  
(Carácter informativo y referencial)

**SIMBOLOGÍA**

Curva de nivel índice

Vías principales

Red hidrográfica

Cabeecera parroquial

Cabeecera cantonal

Capital de provincia

Patrimonio de Áreas Naturales del Estado PANE

Cuerpos de agua

Cota

INDICE DE HOJAS 1:50.000	
NVI-A4	NVI-B3
USHOURRUM	SANTA ISABEL
NVI-C2	NVI-D1
CHILLA	MANU
NVI-E1	NVI-D3
PACCHA	SELVA ALEGRE
NVI-E2	NVI-F1
ZARUMA	SANTIAGO

Las hojas disponibles a nivel cantonal no incluyen aquellas cubiertas completamente por PANE.

**INSUMO UTILIZADO**

MACAP SIGTERRAS:  
Modelo Digital de Elevación 1:50.000, 2010-2012  
Ortografía 1:50.000, 2010-2012  
Ortografía reducida menor de 5 m 2010-2013  
Consenso TRACASA-NIPSA  
Trabajo de campo años 2014-2015  
Cartografía de referencia INIGEMM  
Cartografía geológica 1:100.000, 1:250.000 (para la Región Amazónica) y 1:1.000.000. Diversos años  
PRONAREG-ORSTOM.  
Mapa de Paisajes Naturales del Ecuador, 1:1.000.000, 1989

### ESQUEMA GEOLÓGICO



**Formación**

Qza Depósitos de ladera (derrumbe)

Qza Depósitos aluviales

OIMosa Formación Saraguro

IN Rzu Riollitas de Zaruma Urcu

IN Gd-D-Cd Granodiorita, diorita, cuarzozonita

Fuente: Basado en la cartografía geológica 1:100.000 y 1:250.000 proporcionada por el INIGEMM en febrero de 2014

### GEOFORMAS

**FLUVIAL**

VALLES FLUVIALES Y FORMAS RELACIONADAS CON PREDOMINIO DE SEDIMENTACIÓN

F1 Valle fluvial, llanura de inundación

**ENCAJAMIENTOS E INCISIONES FLUVIALES**

E1 Valle en V

E2 Barranco

**LADERAS**

**LADERAS RECTILÍNEAS**

Lr1 Vertiente rectilínea

Lr2 Vertiente rectilínea con fuerte disección

**LADERAS ABRUPTAS**

La1 Vertiente abrupta

**LADERAS HETEROGÉNEAS Y OTRAS MORFOLOGÍAS**

Lh1 Vertiente heterogénea

Lh4 Vertiente heterogénea con fuerte disección

Lh6 Escarpe de deslizamiento

**DEPÓSITOS LADERA**

Col2 Coluvión antiguo

Ld1 Depósitos de deslizamiento, masa deslizada

**VOLCÁNICO**

RELIEVES DIVERSOS

Rv11 Relieve volcánico colinado muy alto

**TECTÓNICO-EROSIVO**

R16 Relieve colinado muy alto

**POLIGÉNICAS**

**COLUVIO ALUVIAL**

Coa2 Coluvio-aluvial antiguo

**ARISTAS, DIVISORIAS E INTERFLUVIOS**

Ar1 Interfluvio de cimas redondeadas

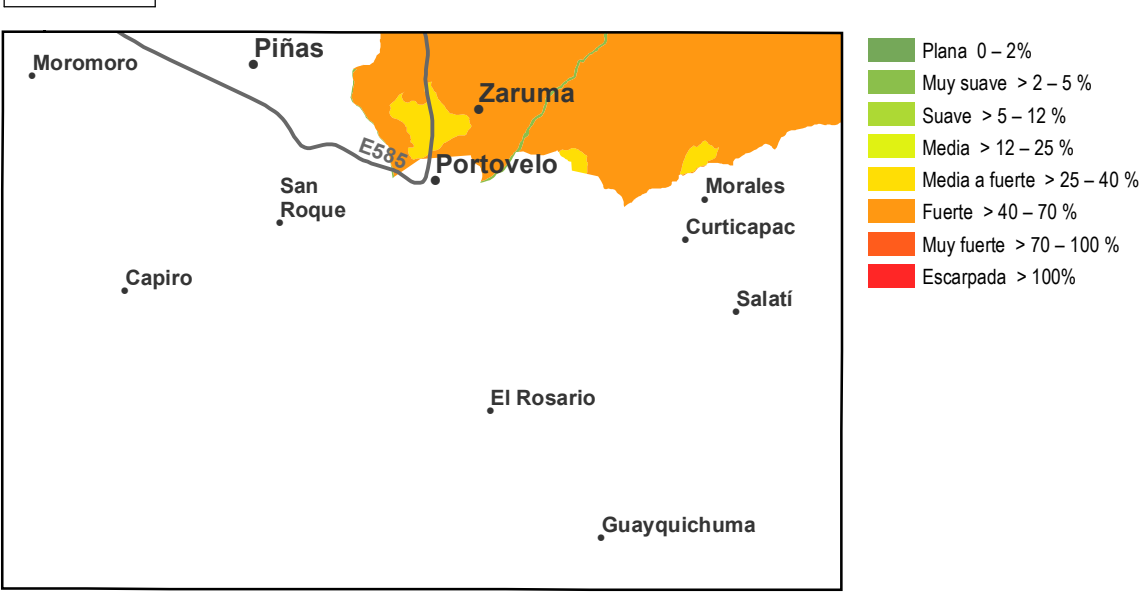
**OTRAS GÉNESIS**

O5 Superficie intervenida

a Embalses, represas y otras acumulaciones artificiales de agua

b Canteras, excavaciones, rellenos sanitarios y otros rellenos antrópicos

### PENDIENTES



UNIDAD EJECUTORA MAGAP-PRAT PROGRAMA SIGTERRAS	
Proyecto: Levantamiento de Cartografía Temática a escala 1:25.000 Lote 2	
Realizado por:	Fiscalizado por:
Mapa Geomorfológico del cantón ZARUMA, hoja 7 de 8, NVI-E2	
Escala de trabajo 1:25.000	Escala de impresión 1:50.000
Fecha de elaboración: junio de 2015	