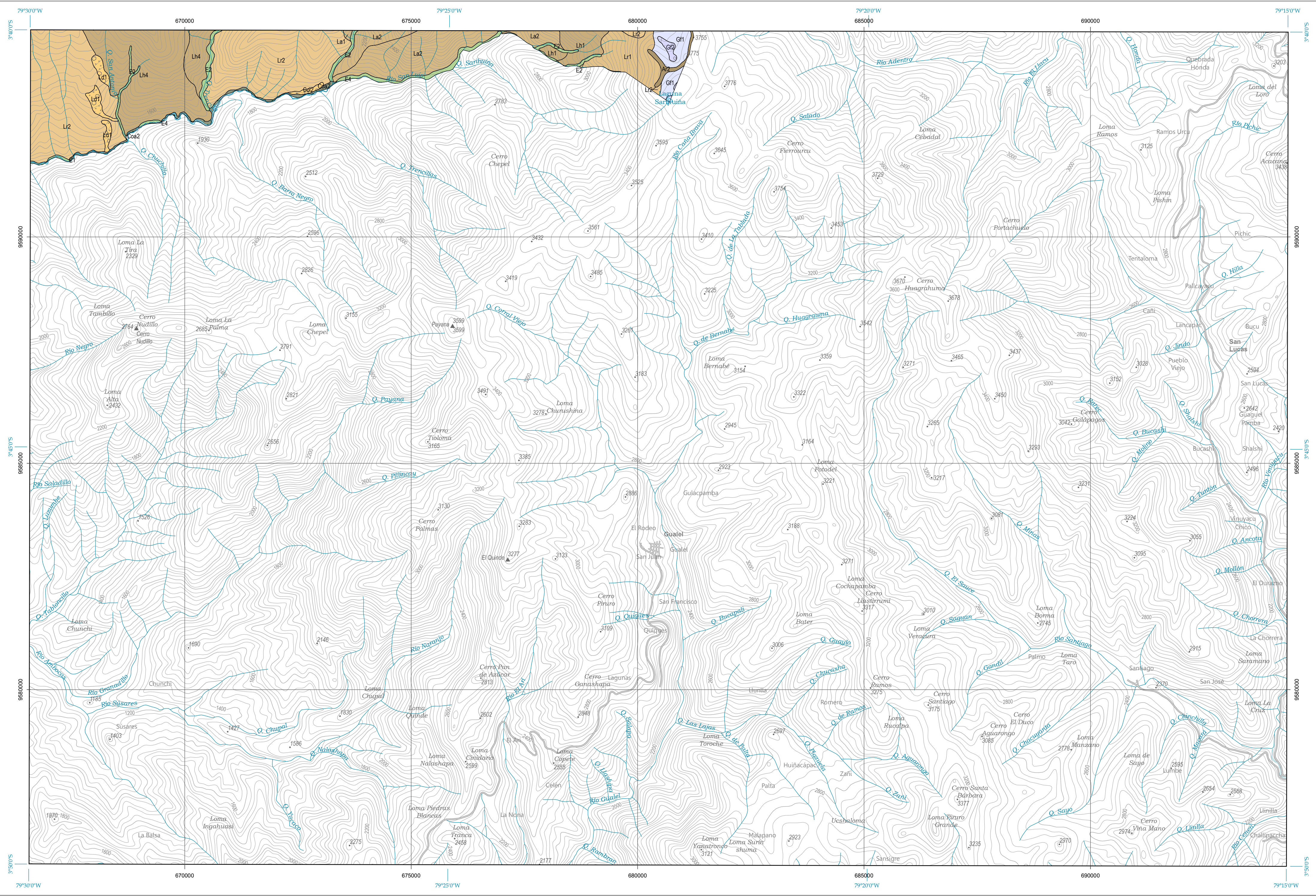


ZARUMA
MAPA GEOMORFOLÓGICO



GEOFORMAS

FLUVIAL

ENCAJAMIENTOS E INCISIONES FLUVIALES

- E1 Valle en V
- E2 Barranco
- E4 Encañonamiento

LADERAS

LADERAS

- Lr1 Vertiente rectilínea
- Lr2 Vertiente rectilínea con fuerte disección

LADERAS ABRUPTAS

- La1 Vertiente abrupta
- La2 Vertiente abrupta con fuerte disección

LADERAS HETEROGÉNEAS Y OTRAS MORFOLOGÍAS

- Lh1 Vertiente heterogénea
- Lh4 Vertiente heterogénea con fuerte disección

DEPÓSITOS

- Col2 Coluvión antiguo
- Ld1 Depósitos de deslizamiento, masa deslizada

GLACIAR Y PERIGLACIAR

FORMAS

- Gf1 Circo glaciar
- Gf2 Cubeta glaciar

POLIGÉNICAS

COLUVIO ALUVIAL

- Coa2 Coluvio-aluvial antiguo

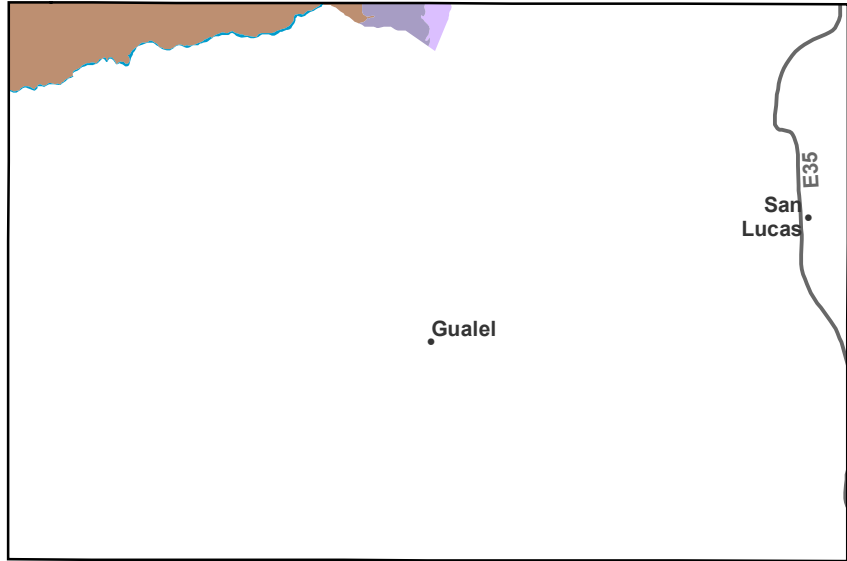
ARISTAS, DIVISORIAS E

- Ar2 Interfluvio de cimas estrechas

Base topográfica IGM
CELIR, Límites Cantonales, escala 1:50.000, 2010-2012.
(Carácter informativo y referencial)



RELIEVE Y PAISAJE
Contexto morfológico



- Paisajes glaciares
- Relieves de los márgenes de las cimas frías
- Relieves diversificados sobre materiales volcánicos antiguos, sin cobertura proclástica (Cordillera Occidental)
- Medio aluvial de Sierra

ESCALA 1:50.000
Sistema Geográfico de Referencia para las Américas SIRGAS
Proyección UTM Zona 17 S
Euidistancia entre curvas de nivel 40 m

DIVISIÓN CANTONAL



CELIR, Límites Cantonales, escala 1:50.000, 2010-2012.
(Carácter informativo y referencial)

SIMBOLOGÍA

- Curva de nivel índice
- Vías principales
- Red hidrográfica
- Cabecera parroquial
- Cabecera cantonal
- Capital de provincia
- Patrimonio de Áreas Naturales del Estado PANE
- Cuerpos de agua
- Cota

ÍNDICE DE HOJAS 1:50.000

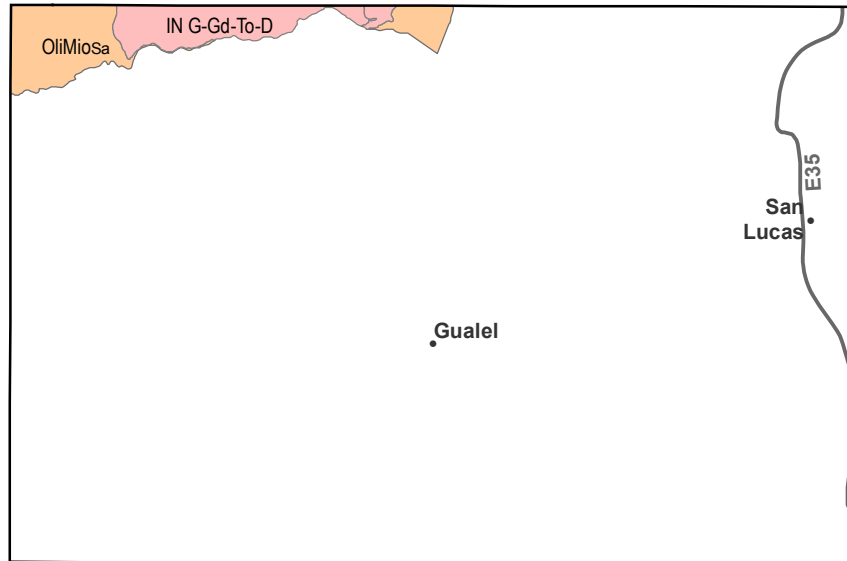
NVI-A4	NVI-B3
USHURURUM	SANTA ISABEL
NVI-C2	NVI-D1
CHILLA	MANÚ
NVI-E3	NVI-F1
PACCHA	SELVA ALEGRE
NVI-E2	NVI-F1
ZARUMA	SANTIAGO

Las hojas disponibles a nivel cantonal no incluyen aquellas cubiertas completamente por PANE.

INSUMO UTILIZADO

MACAP SIGTERRAS
Modelo Digital de Elevación 1:50.000, 2010-2012
Ortofotografía 1:50.000, 2010-2012
Ortorelief resolución menor de 5 m 2010-2013
Consorcio TRACASA-NIPSA
Trabajo de campo años 2014-2015
Cartografía de referencia INIGEM
Cartografía geológica 1:100.000, 1:250.000
(para la Región Amazónica) y 1:100.000. Diversos años
PRONAREG-ORSTOM
Mapa de Paisajes Naturales del Ecuador, 1:100.000, 1989

ESQUEMA GEOLÓGICO



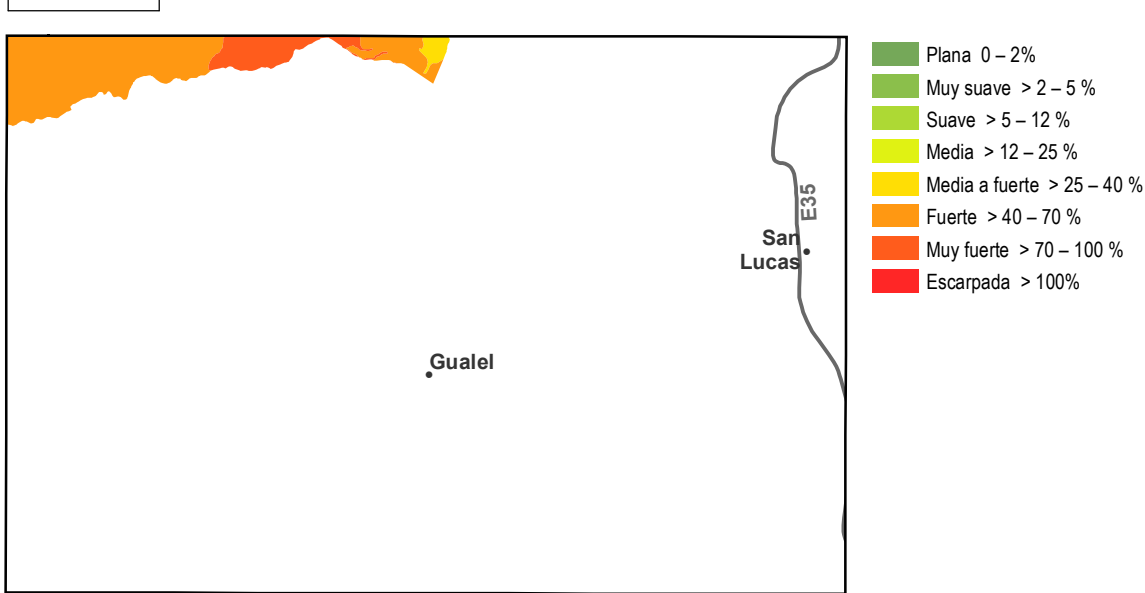
Oligoceno-Mioceno Sin asignación de edad

Formación

OliMosa Formación Saraguro IN G-Gd-To-D Granodiorita, diorita, cuarzodiorita

Fuente: Basado en la cartografía geológica 1:100.000 y 1:250.000 proporcionada por el INIGEM en febrero de 2014

PENDIENTES



UNIDAD EJECUTORA MAGAP-PRAT PROGRAMA SIGTERRAS		
Proyecto: Levantamiento de Cartografía Temática a escala 1:25.000 Lote 2		
Realizado por:	consorcio tracas/nipsa	Fiscalizado por: INIGEM
Mapa Geomorfológico del cantón ZARUMA, hoja 8 de 8, NVI-F1		
Escala de trabajo 1:25.000	Escala de impresión 1:50.000	Fecha de elaboración: junio de 2015