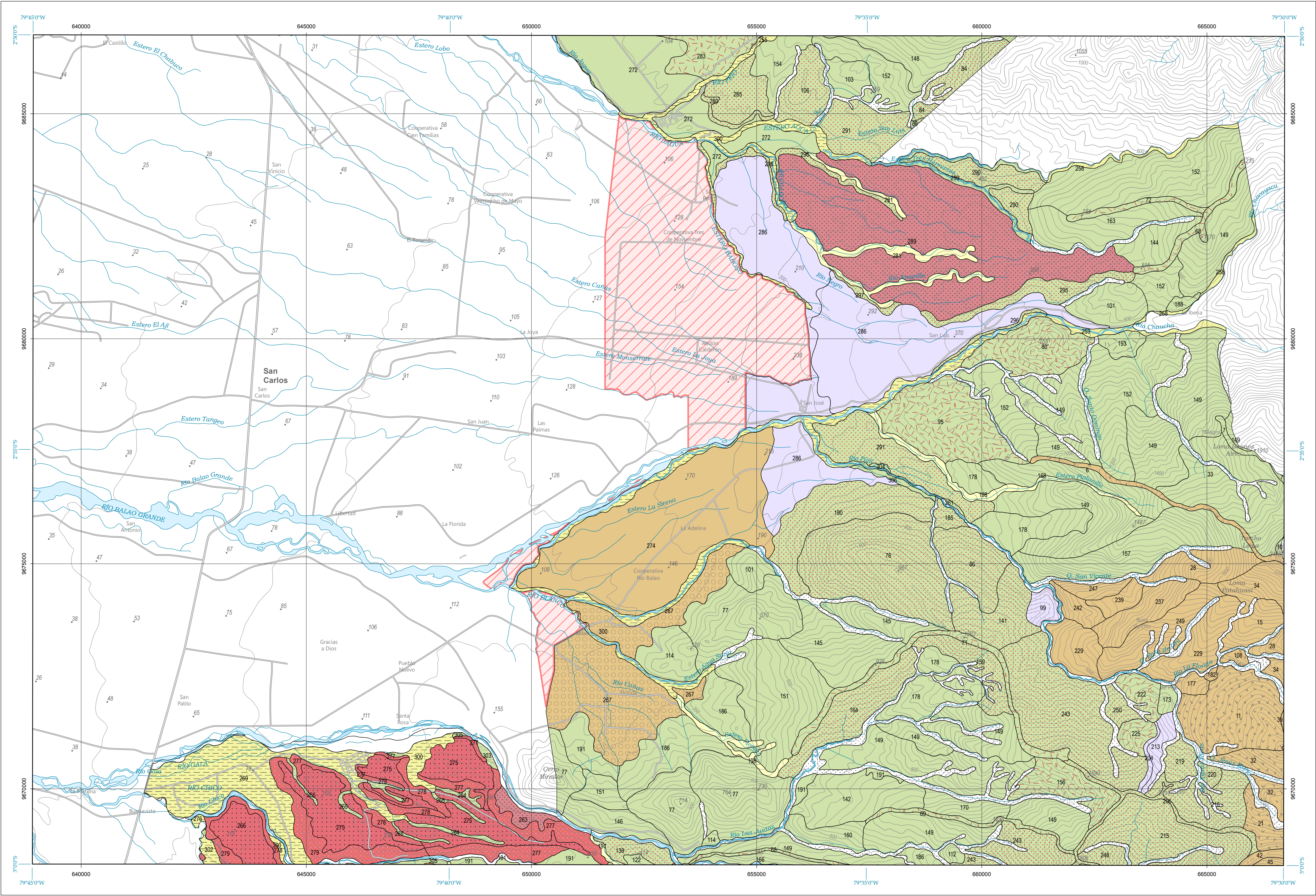


CAMILO PONCE ENRÍQUEZ

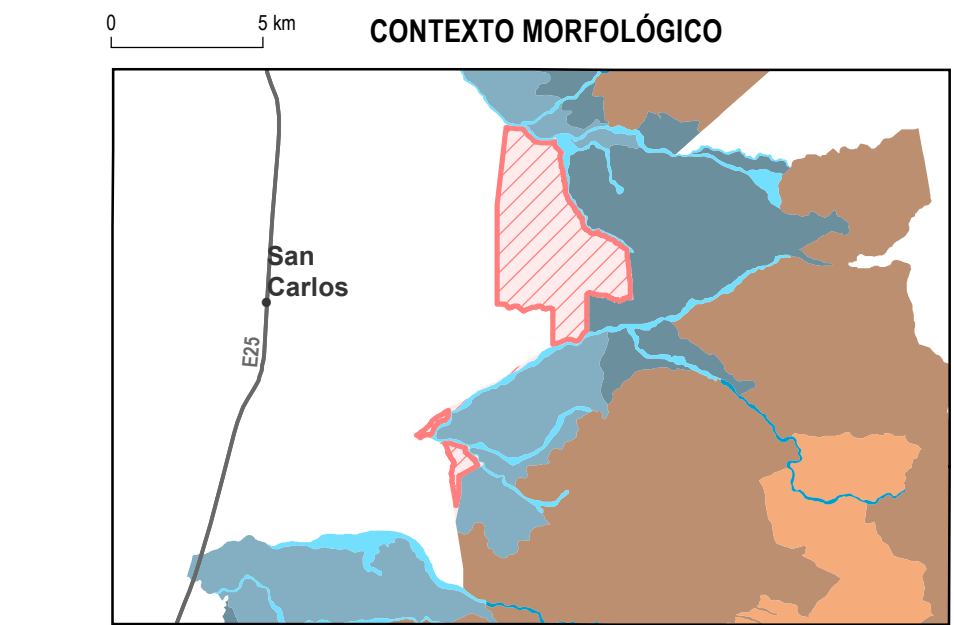
MAPA GEOPEDOLÓGICO

MAPA CANTONAL 6 de 10 Hoja NV-E4

ECUADOR
Escala 1:50.000



Base topográfica IGM
CELIR, Límites Cantonales, escala 1:50.000, 2010-2012.
(Carácter informativo y referencial)



Relieves diversificados sobre materiales volcánicos antiguos, con parcial cobertura piroclástica (Cordillera Occidental)
Vertientes homogéneas sobre granitos y granodioritas, con parcial cobertura piroclástica (Cordillera Occidental)
Medio aluvial de Sierra
Conos de esparramiento y formas de piedemonte proximales, en contacto con la vertiente Andina occidental
Conos de esparramiento y formas de piedemonte distales, planos a poco disectados
Medio aluvial costero

ESCALA 1:50.000
Sistema Geográfico de Referencia para las Américas SIRGAS
Proyección UTM Zona 17 S
Equidistancia entre curvas de nivel 40 m



CELIR, Límites Cantonales, escala 1:50.000, 2010-2012.
(Carácter informativo y referencial)

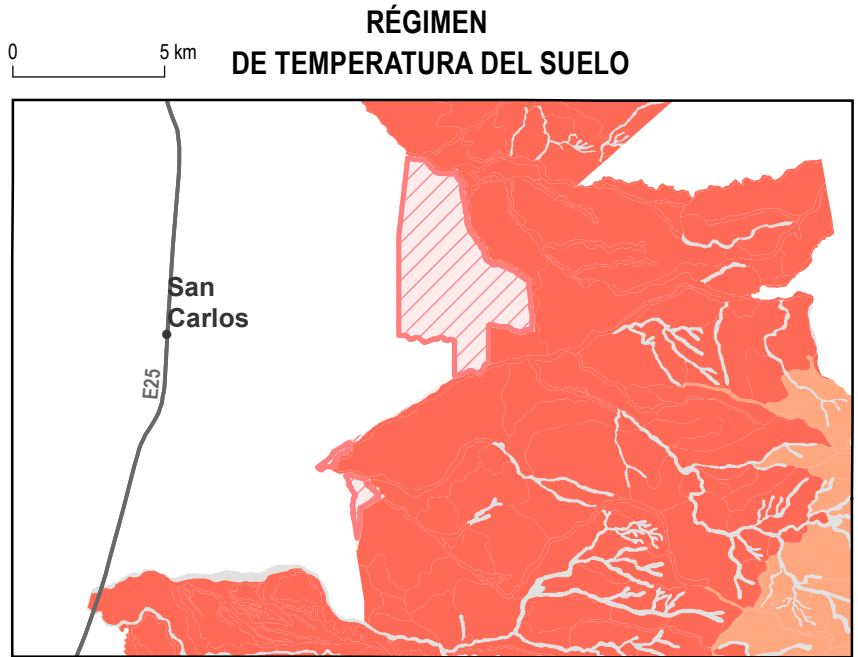
SIMBOLOGÍA
Curvas de nivel
Vías principales
Red hidrográfica
Cabeecera parroquial
Cabeecera cantonal
Capital de provincia
Patrimonio de Áreas Naturales del Estado PANE
Área de intervención del Instituto Especial Ecuatoriano
Cuerpos de agua
Cota
Calicata

ÍNDICE DE HOJAS 1:50.000

NV-C1	NV-C2	NV-D1
RÍO GUAYABAL	LAGUNA EL CANCEL	LA TRONCAL
NV-G3	NV-G4	NV-H1
SANTA ROSA DE FLANDES	PANCHO NEGRO	
NV-E1	NV-E2	NV-F1
CANAL DE JAMBELI	SAN FELIPE DE MOLLETURO	
NV-F3	NV-F4	NV-G1
TENQUEL	EL CARMEN	CHAUCHA
NV-A1	NV-A2	NV-B1
TENDALES	EL CARMEN	SAN FERNANDO

Las hojas disponibles a nivel cantonal no incluyen aquellas cubiertas completamente por PANE.

INSUMO UTILIZADO
PRESENTE PROYECTO
Mapa Geomorfológico, 1:25.000, 2014.
Trabajos de campo 2014.
Cartografía de referencia:
MAG-PRONAREG-ORSTOM
Mapas Morfopedológicos de Costa y Amazonia, 1:200.000 y 1:500.000, 1980-1984.
Mapas de Suelos de la Sierra, 1:50.000, 1980-1984.



Isotérico
Isohipertérmico
Unidades sin caracterización

TIPOS DE SUELOS
Clasificación (Soil Taxonomy SSS, USDA 2006)

Ultisoles
Typic Kandihumults
Typic Palehumults
Typic Kandiuults
Alfisoles
Typic Hapludalfs
Mollisoles
Entic Hapludolls
Fluventic Hapludolls
Pachic Hapludolls
Typic Hapludolls
Andisoles
Acruoxic Hapludands
Thaptic Fulvudands
Typic Hapludands
Inceptisoles
Andic Dystrudepts
Andic Eutrudepts
Dystric Eutrudepts
Fluventic Dystrudepts
Oxic Dystrudepts
Oxyaquic Eutrudepts
Typic Dystrudepts
Entisoles
Oxyaquic Udifluvents
Typic Udifluvents
Typic Udorthents

UNIDADES SIN CARACTERIZACIÓN
Áreas Misceláneas (valles en V, barrancos...)
Suelo alterado, zona urbana
No aplicable (lagunas, ríos...)

LEYENDA RESUMIDA (*)

VERTIENTES EXTERNAS DE LA CORDILLERA OCCIDENTAL
Relieves diversificados sobre materiales volcánicos antiguos, con parcial cobertura piroclástica (Cordillera Occidental)
ISOTÉRMICO
6. Pachic Hapludolls
7. Typic Dystrudepts
10. Typic Dystrudepts
11. Pachic Hapludolls
15. Entic Hapludolls
21. Pachic Hapludolls
28. Typic Hapludolls
32. Pachic Hapludolls
33. Typic Dystrudepts
34. Entic Hapludolls
39. Pachic Hapludolls
42. Typic Hapludolls
45. Typic Hapludolls
60. Entic Hapludolls
ISOHIPERTÉRMICO
68. Andic Dystrudepts
69. Andic Dystrudepts
71. Andic Dystrudepts
72. Andic Dystrudepts
76. Oxic Dystrudepts
77. Dystric Eutrudepts
80. Andic Dystrudepts
84. Oxic Dystrudepts
86. Oxic Dystrudepts
88. Oxic Dystrudepts
95. Andic Dystrudepts
99. Acruoxic Hapludands
101. Dystric Eutrudepts
103. Dystric Eutrudepts
106. Oxic Dystrudepts
108. Pachic Hapludolls
112. Dystric Eutrudepts
114. Dystric Eutrudepts
122. Dystric Eutrudepts
139. Oxic Dystrudepts
141. Oxic Dystrudepts
142. Typic Dystrudepts
144. Dystric Eutrudepts
145. Dystric Eutrudepts
146. Dystric Eutrudepts
148. Dystric Eutrudepts
149. Typic Dystrudepts
151. Dystric Eutrudepts
152. Dystric Eutrudepts
154. Dystric Eutrudepts
156. Andic Dystrudepts
157. Dystric Eutrudepts
159. Oxic Dystrudepts
160. Typic Dystrudepts
163. Dystric Eutrudepts
164. Oxic Dystrudepts
166. Typic Dystrudepts
168. Dystric Eutrudepts
170. Typic Dystrudepts
173. Dystric Eutrudepts
175. Typic Hapludalfs
177. Typic Hapludolls
178. Dystric Eutrudepts
182. Typic Hapludolls
185. Oxic Dystrudepts
186. Dystric Eutrudepts
188. Andic Eutrudepts
190. Oxic Dystrudepts
191. Dystric Eutrudepts
193. Andic Eutrudepts
196. Andic Dystrudepts
197. Typic Udorthents
198. Typic Udorthents
Vertientes homogéneas sobre granitos y granodioritas, con parcial cobertura piroclástica (Cordillera Occidental)
ISOTÉRMICO
204. Thaptic Fulvudands
206. Oxic Dystrudepts
213. Thaptic Fulvudands
215. Oxic Dystrudepts
219. Oxic Dystrudepts
220. Oxic Dystrudepts
ISOHIPERTÉRMICO
222. Andic Dystrudepts
225. Andic Dystrudepts
229. Typic Hapludolls
237. Typic Hapludolls
239. Typic Hapludolls
242. Typic Hapludolls
243. Oxic Dystrudepts
247. Typic Hapludolls
248. Oxic Dystrudepts
249. Typic Hapludolls
250. Oxic Dystrudepts
PIEDEMONTE ANDINO OCCIDENTAL
Conos de esparramiento y formas de piedemonte distales, planos a poco disectados
ISOHIPERTÉRMICO
263. Typic Kandiuults
264. Oxyaquic Eutrudepts
265. Oxyaquic Eutrudepts
266. Typic Kandihumults
267. Fluventic Hapludolls
269. Oxyaquic Udifluvents
272. Dystric Eutrudepts
273. Typic Kandihumults
274. Typic Hapludolls
275. Typic Kandihumults
276. Oxyaquic Udifluvents
277. Typic Palehumults
278. Typic Palehumults
279. Typic Palehumults
280. Oxic Dystrudepts
Conos de esparramiento y formas de piedemonte proximales, en contacto con la vertiente Andina occidental
ISOHIPERTÉRMICO
281. Typic Udorthents
283. Andic Dystrudepts
285. Oxic Dystrudepts
286. Typic Hapludands
289. Typic Kandiuults
290. Oxic Dystrudepts
291. Oxic Dystrudepts
295. Oxic Dystrudepts
296. Oxic Dystrudepts
297. Oxic Dystrudepts
MEDIO ALUVIAL DE SIERRA
Medio aluvial de Sierra
ISOHIPERTÉRMICO
255. Typic Udifluvents
258. Typic Udifluvents
259. Typic Udifluvents
261. Dystric Eutrudepts
MEDIO ALUVIAL COSTERO
Medio aluvial costero
ISOHIPERTÉRMICO
299. Fluventic Dystrudepts
300. Oxyaquic Udifluvents
302. Oxyaquic Udifluvents
303. Oxyaquic Eutrudepts
304. Dystric Eutrudepts
305. Oxyaquic Eutrudepts
306. Dystric Eutrudepts

(*) Para leyenda detallada consultar el archivo [Leyenda_Detallada_Canton_CAMILO PONCE ENRÍQUEZ.xls](#)

 <div>Ministerio de Agricultura, Ganadería, Acuacultura y Pesca</div>		UNIDAD EJECUTORA MAGAP-PRAT PROGRAMA SIGTIERRAS	
Proyecto: Levantamiento de Cartografía Temática a escala 1:25.000 Lote 2			
Realizado por: 		Fiscalizado por: 	
Mapa Geopedológico del cantón CAMILO PONCE ENRÍQUEZ, hoja 6 de 10, NV-E4			
Escala de trabajo 1:25.000	Escala de impresión 1:50.000	Fecha de elaboración: noviembre de 2015	