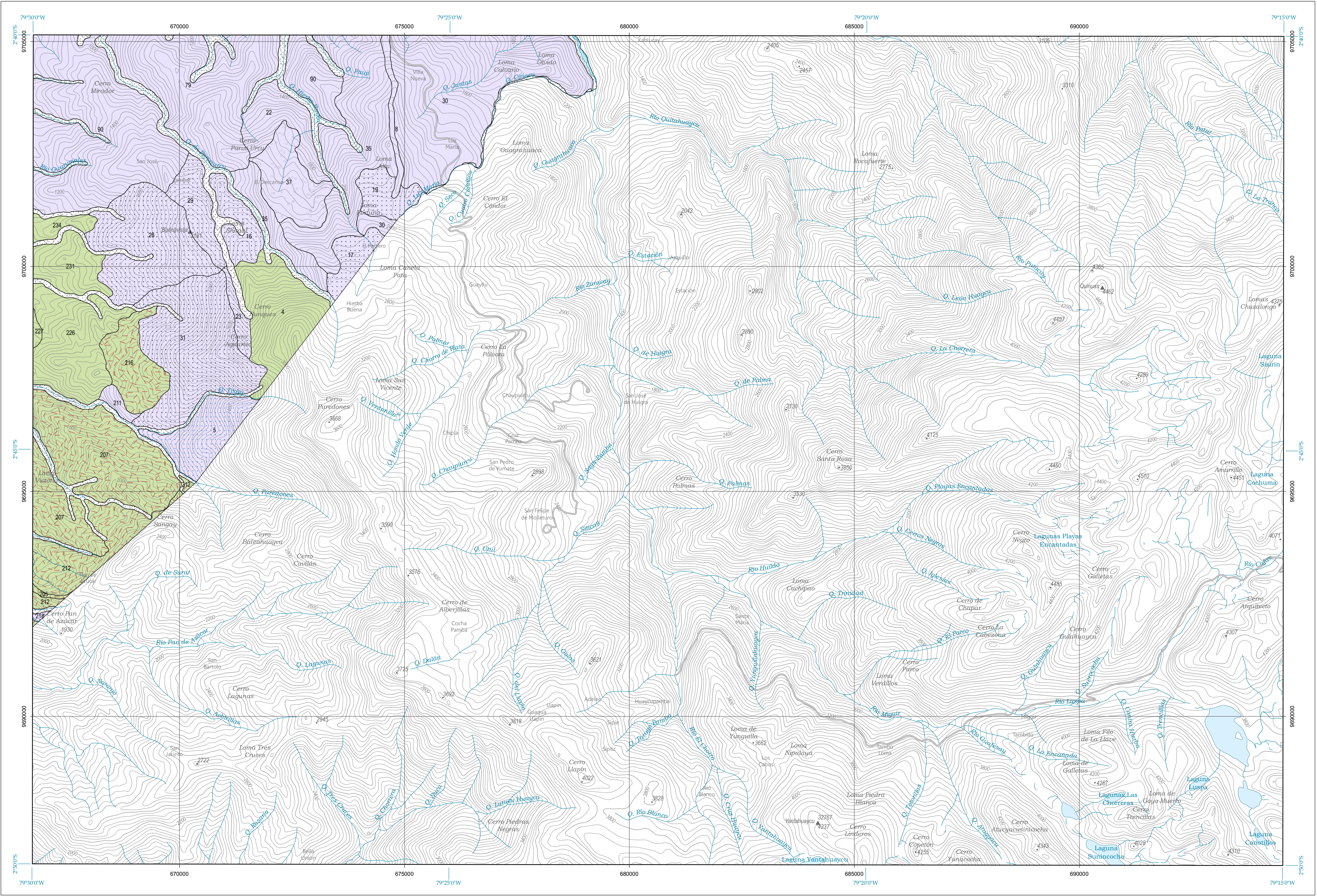


CAMILO PONCE ENRÍQUEZ

MAPA GEOPEDOLÓGICO

MAPA CANTONAL 5 de 10 Hoja NV-F1

ECUADOR
Escala 1:50.000



TIPOS DE SUELOS
Clasificación (Soil Taxonomy SSS, USDA 2006)

Andisoles

- Acrudoxic Fulvudands
- Acrudoxic Melanudands
- Thaptic Hapludands
- Typic Hapludands
- Typic Fulvudands

Inceptisoles

- Andic Dystrudepts
- Dystric Eutrudepts

UNIDADES SIN CARACTERIZACIÓN

- Áreas Misceláneas (valles en V, barrancos...)
- Suelo alterado, zona urbana
- No aplicable (lagunas, ríos...)

LEYENDA RESUMIDA (*)

CIMAS FRÍAS DE LAS CORDILLERAS OCCIDENTAL Y REAL
Relieves de los márgenes de las cimas frías

ISOTÉRMICO

4. Dystric Eutrudepts

VERTIENTES EXTERNAS DE LA CORDILLERA OCCIDENTAL

Relieves diversificados sobre materiales volcánicos antiguos, con parcial cobertura piroclástica (Cordillera Occidental)

ISOMÉSICO

5. Acrudoxic Melanudands

ISOTÉRMICO

8. Typic Hapludands
16. Acrudoxic Fulvudands
17. Acrudoxic Fulvudands
19. Acrudoxic Fulvudands
22. Typic Fulvudands
23. Acrudoxic Fulvudands
26. Acrudoxic Fulvudands
29. Acrudoxic Fulvudands
30. Typic Fulvudands
31. Acrudoxic Fulvudands
35. Typic Fulvudands
37. Thaptic Hapludands

ISOHIPERTÉRMICO

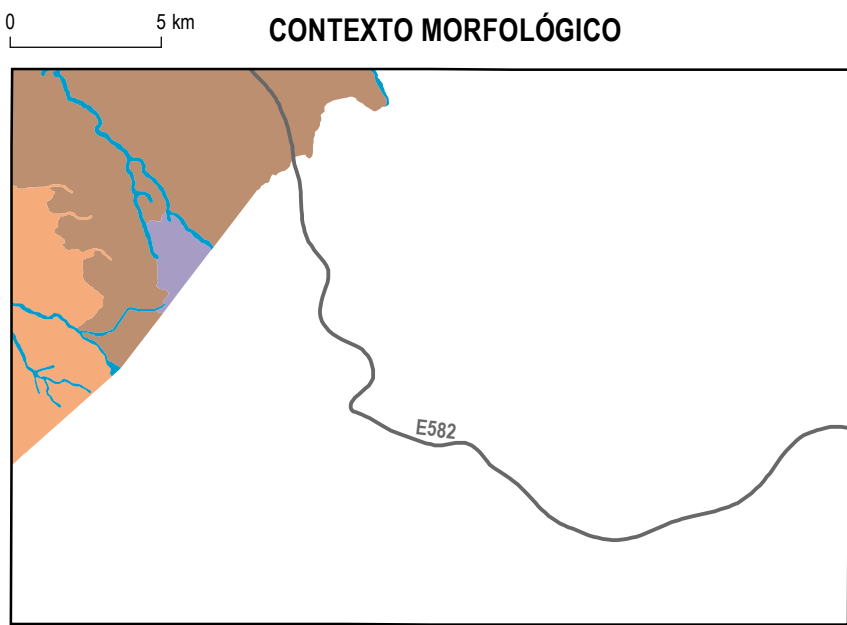
79. Typic Hapludands
90. Typic Fulvudands
Vertientes homogéneas sobre granitos y granodioritas, con parcial cobertura piroclástica (Cordillera Occidental)

ISOTÉRMICO

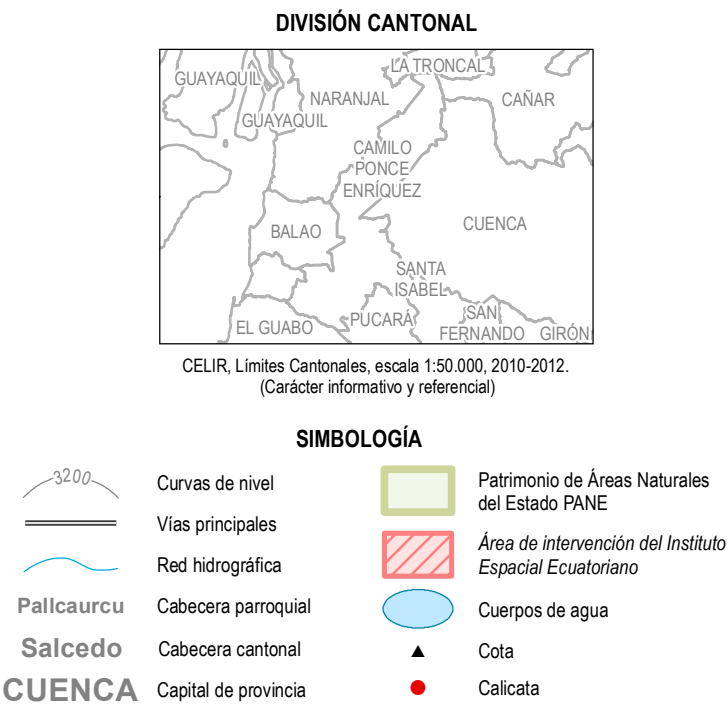
205. Andic Dystrudepts
207. Andic Dystrudepts
211. Typic Hapludands
212. Andic Dystrudepts
216. Andic Dystrudepts
218. Acrudoxic Fulvudands
ISOHIPERTÉRMICO
226. Dystric Eutrudepts
227. Dystric Eutrudepts
231. Dystric Eutrudepts
234. Dystric Eutrudepts

(*) Para leyenda detallada consultar el archivo *Leyenda_Detallada_Canton_CAMILO PONCE ENRÍQUEZ.xls*

Base topográfica IGM
CELIR, Límites Cantonales, escala 1:50.000, 2010-2012.
(Carácter informativo y referencial)



ESCALA 1:50.000
Sistema Geográfico de Referencia para las Américas SIRGAS
Proyección UTM Zona 17 S
Equisdistancia entre curvas de nivel 40 m

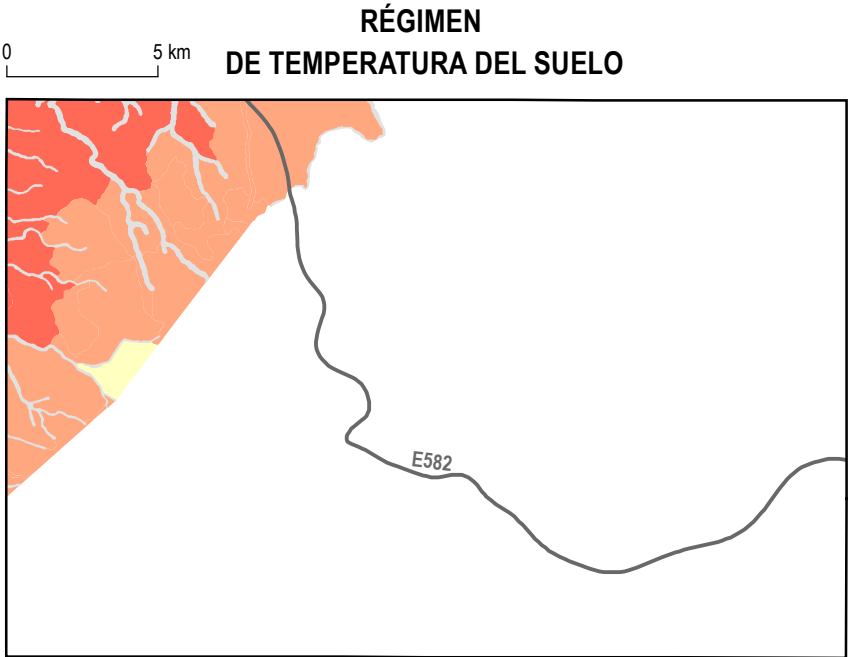


ÍNDICE DE HOJAS 1:50.000

NV-C1 RÍO GUAYAS	NV-C2 LAGUNA EL CAÑÓN	NV-D1 LA TRONCAL
NV-C3 ISLA MONDAGÓN	NV-C4 SANTA ROSA DE FIANDES	NV-D2 PANCHO NEGRO
NV-E1 CANAL DE JAMBELL	NV-E2 NARANJAL DE MOLLETO	NV-F1 SAN FELIPE
NV-E3 TENQUEL (Belo)	NV-E4 EL CARMEN DE PUPI	NV-F2 CHAUCHA
NV-A1 TENDALES	NV-A2 RÍO ENRIQUEZ	NV-B1 SAN FERNANDO

Las hojas disponibles a nivel cantonal no incluyen aquellas cubiertas completamente por PANE.

INSUMO UTILIZADO
PRESENTE PROYECTO
Mapa Geomorfológico, 1:25.000, 2014.
Trabajos de campo 2014.
Cartografía de referencia:
MAG-PRONAREG-ORSTOM
Mapas Morfopedológicos de Costa y Amazonia, 1:200.000 y 1:500.000, 1980-1984.
Mapas de Suelos de la Sierra, 1:50.000, 1980-1984.



 <p>Ministerio de Agricultura, Ganadería, Acuicultura y Pesca</p> <p>SIGTIERRAS</p>	UNIDAD EJECUTORA MAGAP-PRAT PROGRAMA SIGTIERRAS	
Proyecto: Levantamiento de Cartografía Temática a escala 1:25.000 Lote 2		
Realizado por:		Fiscalizado por:
		
Mapa Geopedológico del cantón CAMILO PONCE ENRÍQUEZ, hoja 5 de 10, NV-F1		
Escala de trabajo 1:25.000	Escala de impresión 1:50.000	Fecha de elaboración: noviembre de 2015