

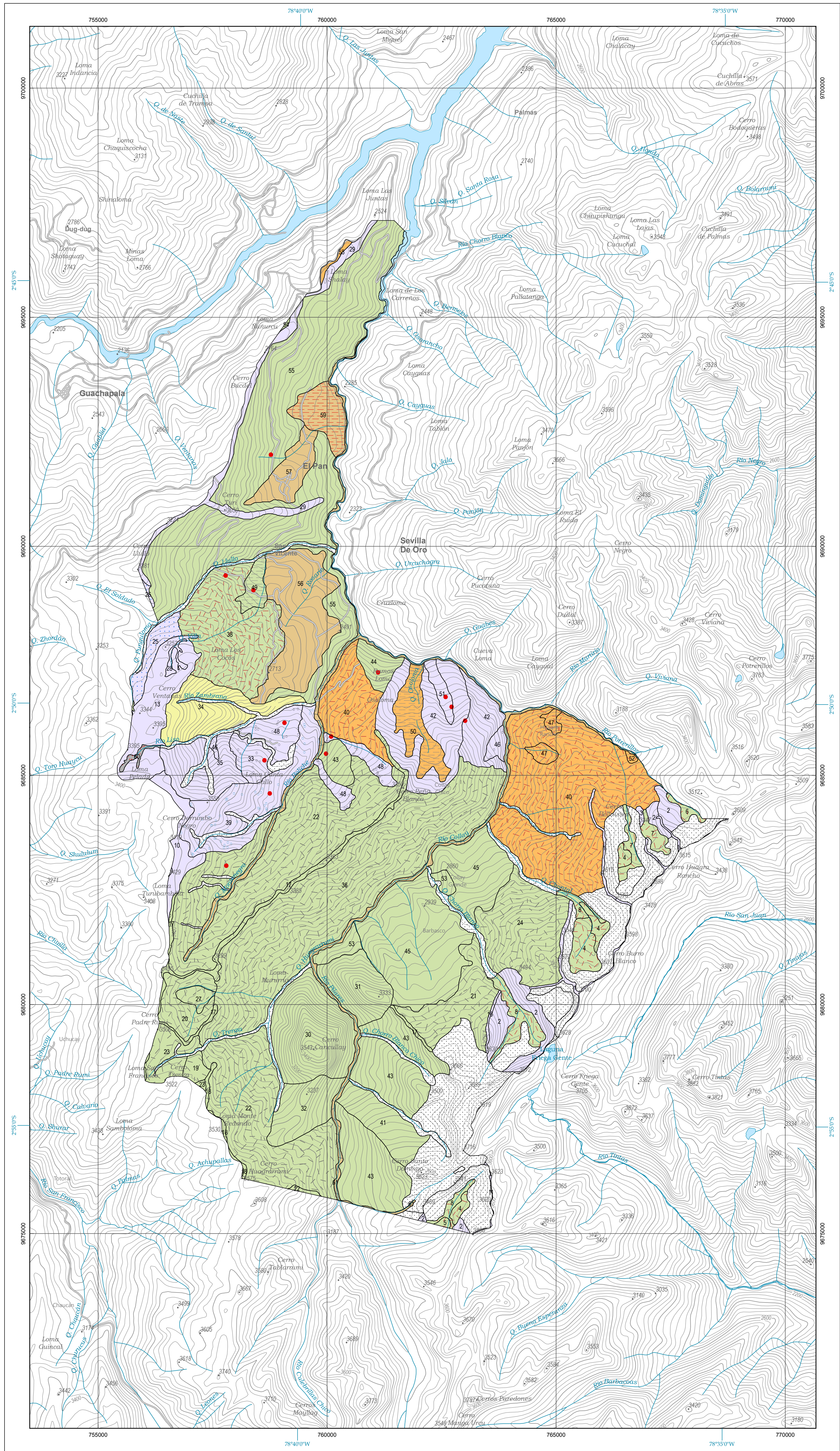
EL PAN

MAPA GEOPEDOLÓGICO

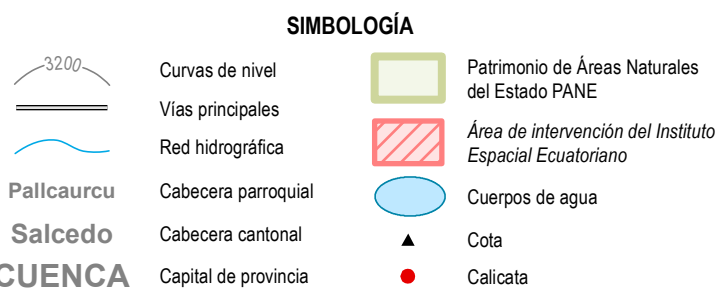
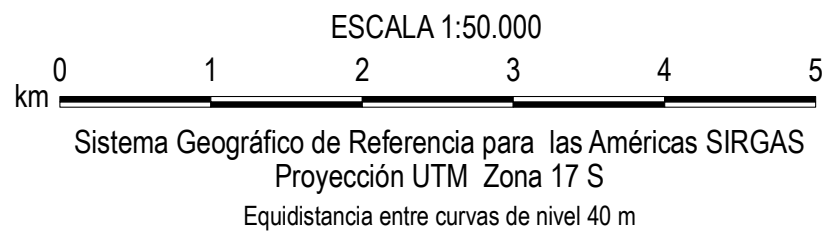
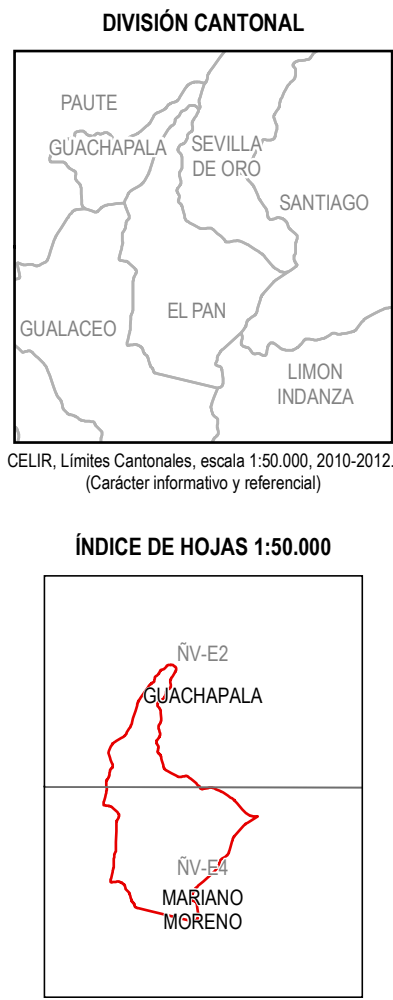
MAPA CANTONAL

ECUADOR

Escala 1:50.000



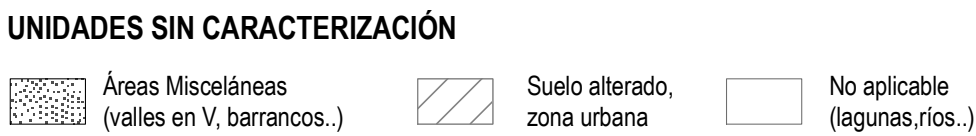
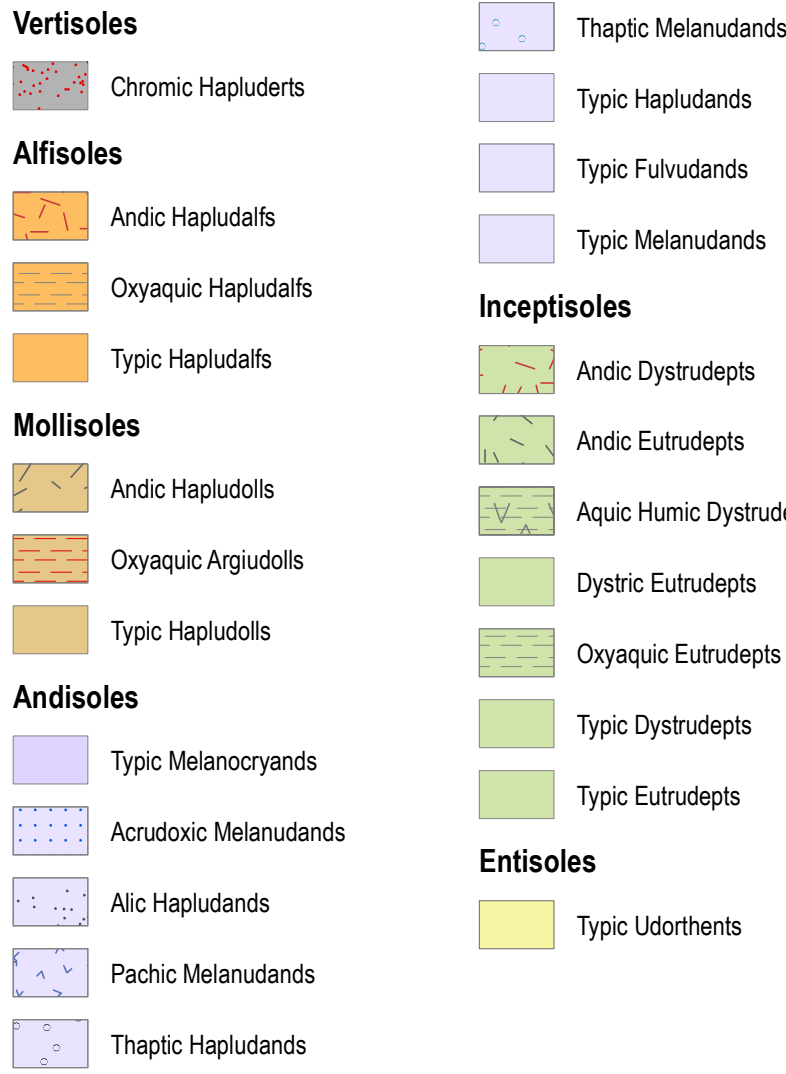
Base topográfica IGM
CELIR, Límites Cantonales, escala 1:50.000, 2010-2012.
(Carácter informativo y referencial)



INSUMO UTILIZADO
PRESENTE PROYECTO
Mapa Geomorfológico, 1:25.000, 2014.
Trabajos de campo 2014.
Cartografía de referencia:
MAG-PRONAREG-ORSTOM
Mapas Morfopedológicos de Costa y
Amazonia, 1:200.000 y 1:500.000, 1980-1984.
Mapas de Suelos de la Sierra, 1:50.000, 1980-1984.

TIPOS DE SUELOS

Clasificación (Soil Taxonomy SSS, USDA 2006)



LEYENDA RESUMIDA (*)

CIMAS FRÍAS DE LAS CORDILLERAS OCCIDENTAL Y REAL
Paisajes glaciares
ISOFRÍGIDO/ISOMÉSICO

1. Typic Melanudands
2. Typic Melanudands
3. Typic Melanudands
4. Andic Dystrupects
5. Andic Dystrupects
6. Andic Dystrupects
7. Andic Dystrupects
8. Andic Dystrupects
Paisajes de páramo con modelado periglacial y huellas glaciares poco marcadas

ISOFRÍGIDO
9. Typic Melanocryands
ISOMÉSICO

10. Typic Melanudands
11. Typic Melanudands
12. Pachic Melanudands
13. Typic Melanudands
14. Aquic Humic Dystrupects
VERTIENTES EXTERNAS DE LA CORDILLERA REAL
Relieves escarpados sobre rocas metamórficas, con parcial cobertura piroclástica (Cordillera Real)

ISOTÉRMICO
15. Alic Hapludands
VERTIENTES Y RELIEVES DE CUENCAS INTERANDINAS
Vertientes y relieves superiores de las Cuencas Interandinas, con parcial cobertura piroclástica (Sierra Central y Meridional)

ISOMÉSICO
16. Typic Melanudands
17. Andic Eutrupects
18. Andic Eutrupects
19. Andic Eutrupects
20. Andic Eutrupects
21. Andic Eutrupects
22. Andic Eutrupects
23. Andic Eutrupects
24. Andic Eutrupects
25. Acrudoxic Melanudands
26. Acrudoxic Melanudands

ISOTÉRMICO
27. Andic Eutrupects
28. Typic Melanudands
ISOTÉRMICO
29. Typic Melanudands
30. Dystric Eutrupects
31. Dystric Eutrupects
32. Dystric Eutrupects
33. Thaptic Hapludands
34. Typic Udorthents
35. Typic Melanudands
36. Andic Eutrupects
37. Typic Fulvudands
38. Andic Dystrupects
39. Thaptic Melanudands
40. Andic Hapludals
41. Dystric Eutrupects
42. Typic Hapludands
43. Dystric Eutrupects
44. Typic Dystrupects
45. Dystric Eutrupects
46. Thaptic Hapludands
47. Andic Hapludals
48. Thaptic Hapludands
49. Oxyaquic Eutrupects
50. Oxyaquic Hapludals
51. Typic Hapludands
52. Andic Hapludals
53. Dystric Eutrupects
54. Dystric Eutrupects
Vertientes y relieves inferiores de las Cuencas Interandinas, con parcial cobertura piroclástica (Sierra Sur)

ISOTÉRMICO
55. Typic Eutrupects
56. Typic Hapludolls
57. Typic Hapludolls
58. Typic Hapludals
59. Oxyaquic Argiudolls
MEDIO ALUVIAL DE SIERRA
Medio aluvial de Sierra

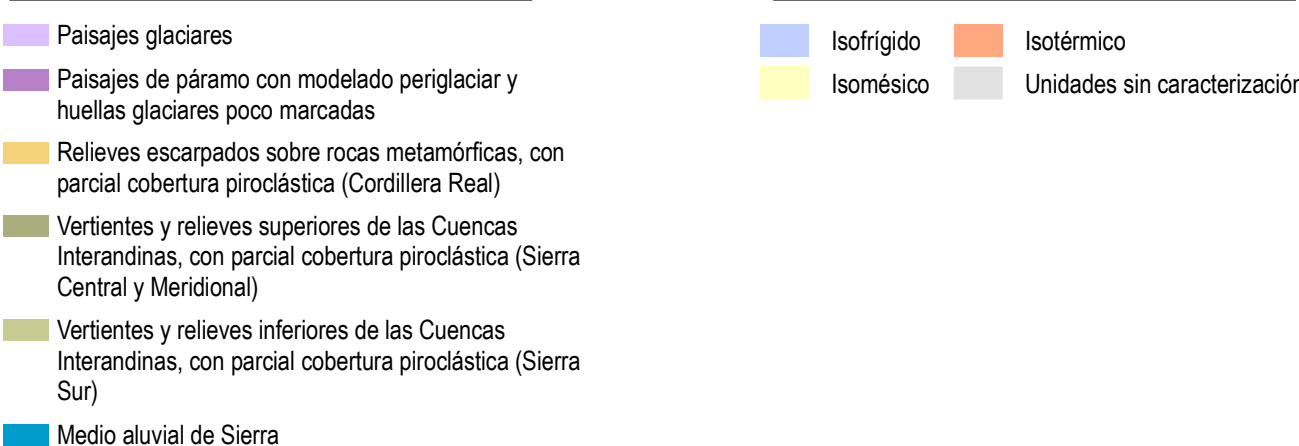
ISOTÉRMICO
60. Chromic Hapluderts
61. Andic Hapludolls

(*) Para leyenda detallada consultar el archivo *Leyenda_Detallada_Canton_EL_PAN.xls*

CONTEXTO MORFOLÓGICO



RÉGIMEN DE TEMPERATURA DEL SUELO



 <p>Ministerio de Agricultura, Ganadería, Acuicultura y Pesca</p> <p>SECRETARÍA</p>		UNIDAD EJECUTORA MAGAP-PRAT PROGRAMA SIGTIERRAS	
Proyecto: Levantamiento de Cartografía Temática a escala 1:25.000 Lote 2			
Realizado por: 		Fiscalizado por: 	
Mapa Geopedológico del cantón EL PAN			
Escala de trabajo 1:25.000	Escala de impresión 1:50.000	Fecha de elaboración: septiembre de 2015	