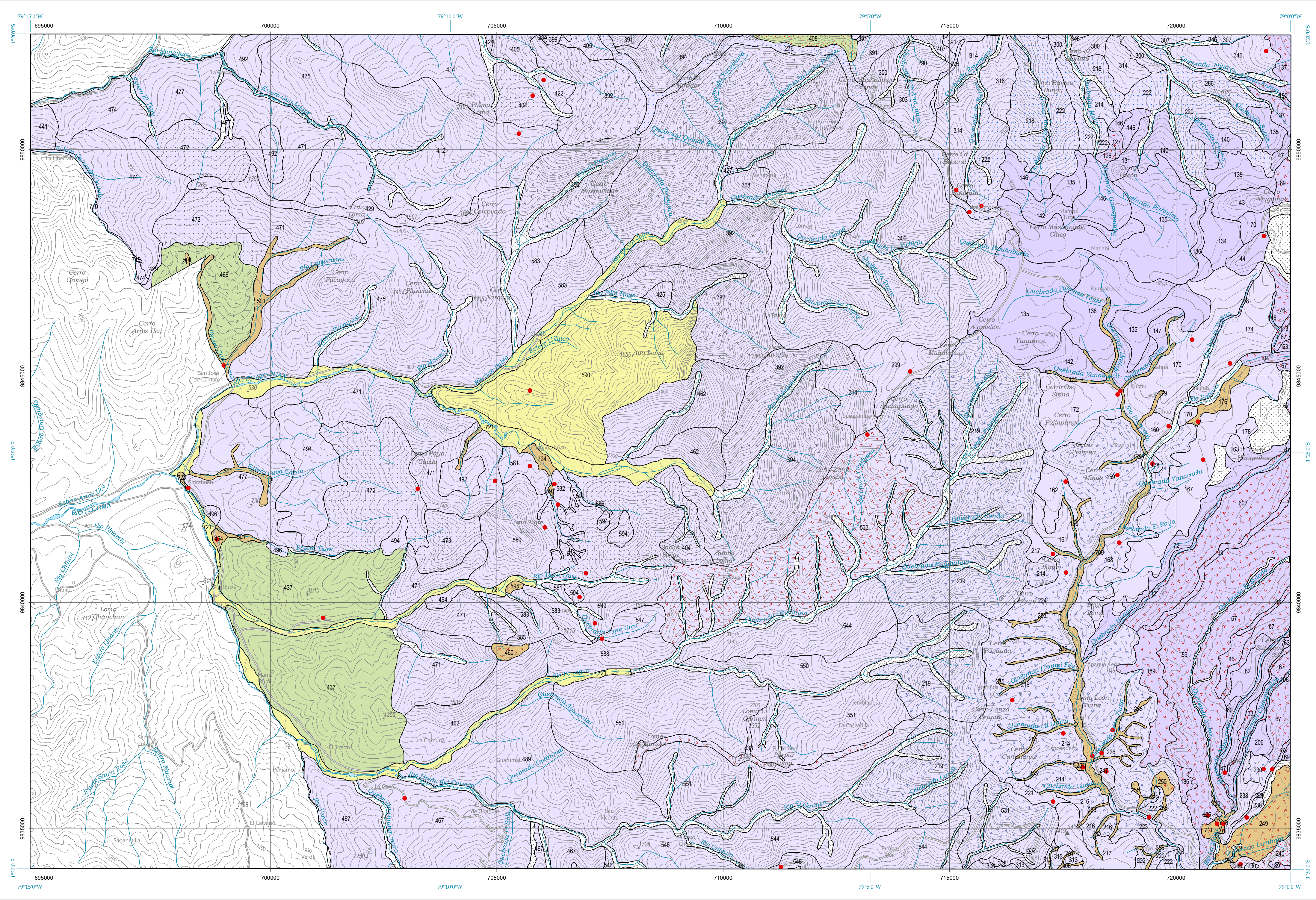
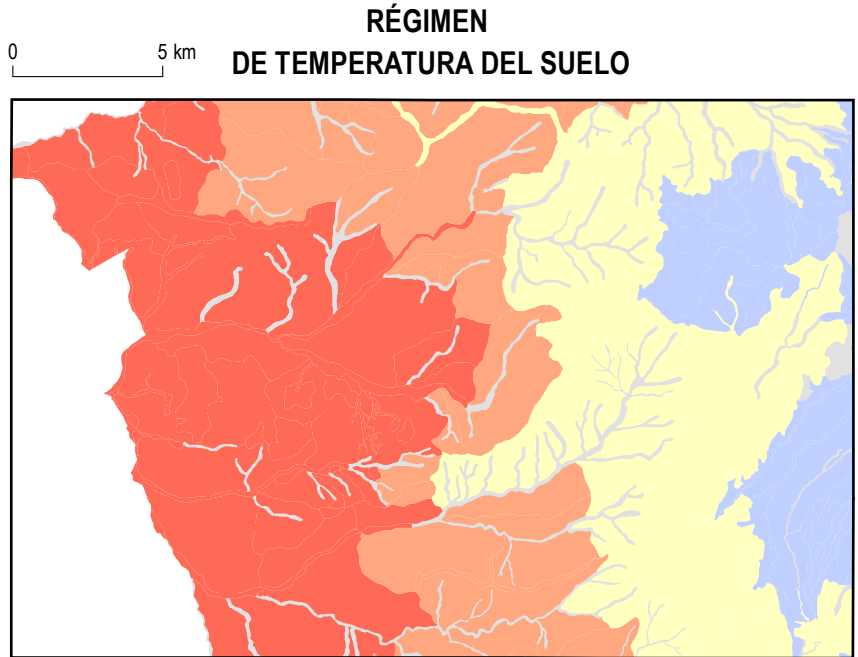
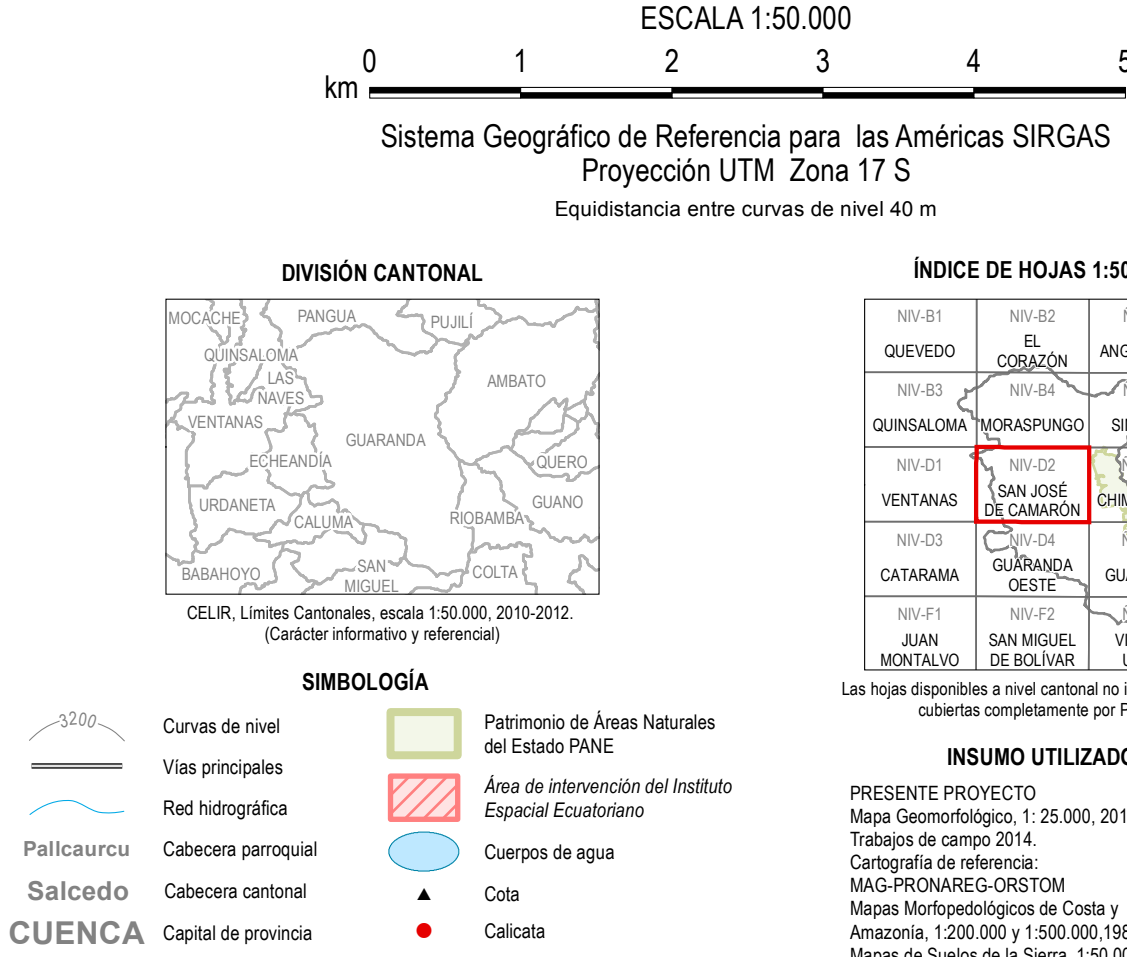
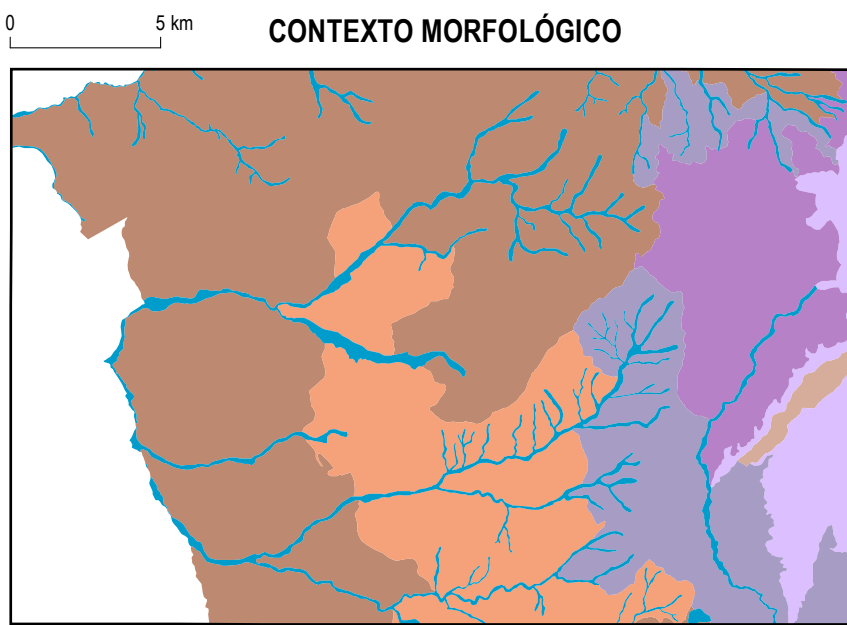


GUARANDA

MAPA GEOPEDOLÓGICO



Base topográfica IGM
CELIR, Límites Cantonales, escala 1:50.000, 2010-2012.
(Carácter informativo y referencial)



TIPOS DE SUELOS			
Clasificación (Soil Taxonomy SSS, USDA 2006)			
Mollisoles			
Andic Hapludolls	Typic Melanocryands		Inceptisoles
Cumulic Hapludolls	Acrudoxic Hapludands		Andic Eutrupts
Fluventic Hapludolls	Acrudoxic Melanudands		Dystic Eutrupts
Pachic Argiudolls	Alfic Hapludands		Oxic Dystrupts
Pachic Hapludolls	Eutric Fulvudands		Entisoles
Typic Argiudolls	Pachic Fulvudands		Typic Udorthents
Typic Paleudolls	Pachic Melanudands		
	Typic Hapludands		
	Typic Fulvudands		
Andisoles			
Pachic Fulvicyrands			
Typic Haplocryands			
UNIDADES SIN CARACTERIZACIÓN			
Áreas Melánicas (valles en V, barrancos...)	Suelo alterado, zona urbana	No aplicable (lagunas, ríos...)	
LEYENDA RESUMIDA (*)			
CIMAS FRÍAS DE LAS CORDILLERAS OCCIDENTAL Y REAL			
<i>Paisajes glaciares</i>			
ISOFRIGIDO			
33. Pachic Fulvicyrands			
43. Typic Haplocryands			
44. Typic Haplocryands			
46. Pachic Fulvicyrands			
47. Typic Melanocryands			
59. Pachic Fulvicyrands			
60. Typic Melanocryands			
63. Pachic Fulvicyrands			
67. Pachic Fulvicyrands			
69. Pachic Fulvicyrands			
70. Typic Haplocryands			
72. Typic Melanocryands			
76. Pachic Fulvicyrands			
77. Pachic Fulvicyrands			
82. Typic Melanocryands			
89. Pachic Fulvicyrands			
104. Pachic Fulvicyrands			
108. Pachic Fulvicyrands			
113. Pachic Fulvicyrands			
ISOMÉSICO			
125. Typic Hapludands			
<i>Paisajes de páramo con modelado periglacial y huellas glaciares poco marcadas</i>			
ISOFRIGIDO			
126. Pachic Fulvicyrands			
127. Pachic Fulvicyrands			
131. Typic Haplocryands			
134. Typic Haplocryands			
135. Typic Haplocryands			
136. Typic Haplocryands			
137. Pachic Haplocryands			
138. Typic Haplocryands			
140. Typic Haplocryands			
142. Typic Haplocryands			
146. Typic Haplocryands			
147. Typic Melanocryands			
148. Pachic Fulvicyrands			
150. Pachic Fulvicyrands			
ISOMÉSICO			
159. Pachic Melanudands			
160. Typic Hapludands			
161. Typic Hapludands			
162. Typic Hapludands			
163. Typic Hapludands			
167. Typic Hapludands			
168. Pachic Melanudands			
170. Typic Hapludands			
172. Typic Hapludands			
174. Typic Hapludands			
176. Andic Hapludolls			
178. Typic Hapludands			
179. Pachic Argiudolls			
180. Pachic Argiudolls			
<i>Relieves de los márgenes de las cimas frías</i>			
ISOFRIGIDO			
186. Pachic Fulvicyrands			
189. Pachic Fulvicyrands			
205. Typic Melanocryands			
ISOMÉSICO			
214. Pachic Melanudands			
216. Pachic Melanudands			
217. Typic Hapludands			
218. Acrudoxic Melanudands			
219. Pachic Melanudands			
220. Acrudoxic Melanudands			
221. Typic Hapludands			
222. Acrudoxic Melanudands			
223. Pachic Melanudands			
224. Pachic Melanudands			
226. Pachic Melanudands			
229. Typic Hapludands			
230. Pachic Melanudands			
236. Alfic Hapludands			
238. Typic Hapludands			
240. Alfic Hapludands			
247. Typic Hapludands			
ISOMÉSICO			
249. Cumulic Hapludolls			
250. Cumulic Hapludolls			
251. Cumulic Hapludolls			
253. Cumulic Hapludolls			
255. Pachic Hapludolls			
VERTIENTES EXTERNAS DE LA CORDILLERA OCCIDENTAL			
<i>Relieves diversificados sobre materiales volcánicos antiguos, con cobertura piroclástica (Cordillera Occidental)</i>			
ISOFRIGIDO			
276. Acrudoxic Melanudands			
286. Acrudoxic Melanudands			
290. Typic Hapludands			
299. Typic Hapludands			
300. Typic Hapludands			
303. Typic Hapludands			
306. Typic Hapludands			
307. Typic Hapludands			
313. Typic Hapludands			
314. Typic Hapludands			
316. Typic Hapludands			
336. Typic Hapludands			
346. Typic Hapludands			
348. Pachic Melanudands			
ISOTÉRMICO			
359. Typic Hapludands			
361. Pachic Fulvudands			
368. Typic Hapludands			
375. Typic Hapludands			
384. Typic Hapludands			
391. Typic Hapludands			
392. Eutric Fulvudands			
394. Eutric Fulvudands			
404. Acrudoxic Hapludands			
405. Eutric Fulvudands			
407. Typic Hapludands			
411. Acrudoxic Hapludands			
412. Typic Fulvudands			
414. Typic Hapludands			
422. Typic Hapludands			
425. Typic Hapludands			
427. Typic Hapludands			
ISOHIPERTÉRMICO			
429. Typic Hapludands			
437. Dystic Eutrupts			
441. Typic Hapludands			
454. Typic Argiudolls			
460. Cumulic Hapludolls			
462. Pachic Melanudands			
466. Andic Eutrupts			
467. Typic Hapludands			
471. Typic Hapludands			
472. Acrudoxic Hapludands			
473. Acrudoxic Hapludands			
474. Typic Hapludands			
475. Typic Fulvudands			
477. Typic Hapludands			
489. Typic Hapludands			
492. Typic Hapludands			
494. Typic Hapludands			
496. Typic Hapludands			
501. Typic Argiudolls			
<i>Vertientes homogéneas sobre granitos y granodioritas, con cobertura piroclástica (Cordillera Occidental)</i>			
ISOFRIGIDO			
531. Typic Melanudands			
532. Typic Hapludands			
533. Pachic Fulvudands			
ISOTÉRMICO			
538. Pachic Fulvudands			
544. Typic Hapludands			
546. Typic Fulvudands			
547. Typic Hapludands			
548. Typic Hapludands			
549. Typic Hapludands			
550. Typic Hapludands			
551. Typic Hapludands			
ISOHIPERTÉRMICO			
580. Typic Hapludands			
581. Typic Hapludands			
582. Typic Hapludands			
583. Typic Hapludands			
586. Acrudoxic Hapludands			
588. Typic Hapludands			
590. Typic Udorthents			
594. Acrudoxic Hapludands			
595. Typic Paleudolls			
597. Typic Paleudolls			
599. Acrudoxic Hapludands			
601. Acrudoxic Hapludands			
<i>Cuencas deprimidas con relieves colinares sobre rellenos volcánico-sedimentarios, con cobertura piroclástica (Cordillera Occidental)</i>			
ISOFRIGIDO			
602. Pachic Fulvicyrands			
MEDIO ALUVIAL DE SIERRA			
<i>Medio aluvial de Sierra</i>			
ISOFRIGIDO			
706. Typic Hapludands			
707. Andic Hapludolls			
709. Fulvic Hapludolls			
710. Cumulic Hapludolls			
711. Cumulic Hapludolls			
ISOHIPERTÉRMICO			
719. Typic Hapludands			
721. Typic Udorthents			
723. Typic Argiudolls			
724. Typic Argiudolls			

(*) Para leyenda detallada consultar el archivo [Leyenda_Detallada_Canton_GUARANDA.xls](#)

UNIDAD EJECUTORA MAGAP-PRAT PROGRAMA SIGTIERRAS			
Proyecto: Levantamiento de Cartografía Temática a escala 1:25.000 Lote 2			
Realizado por:	CONSORCIO Tracas/npsa	Fiscalizado por:	CONSORCIO Tracas/npsa
Mapa Geopedológico del cantón GUARANDA, hoja 6 de 11, NIV-D2			
Escala de trabajo 1:25.000	Escala de impresión 1:50.000	Fecha de elaboración: octubre de 2015	