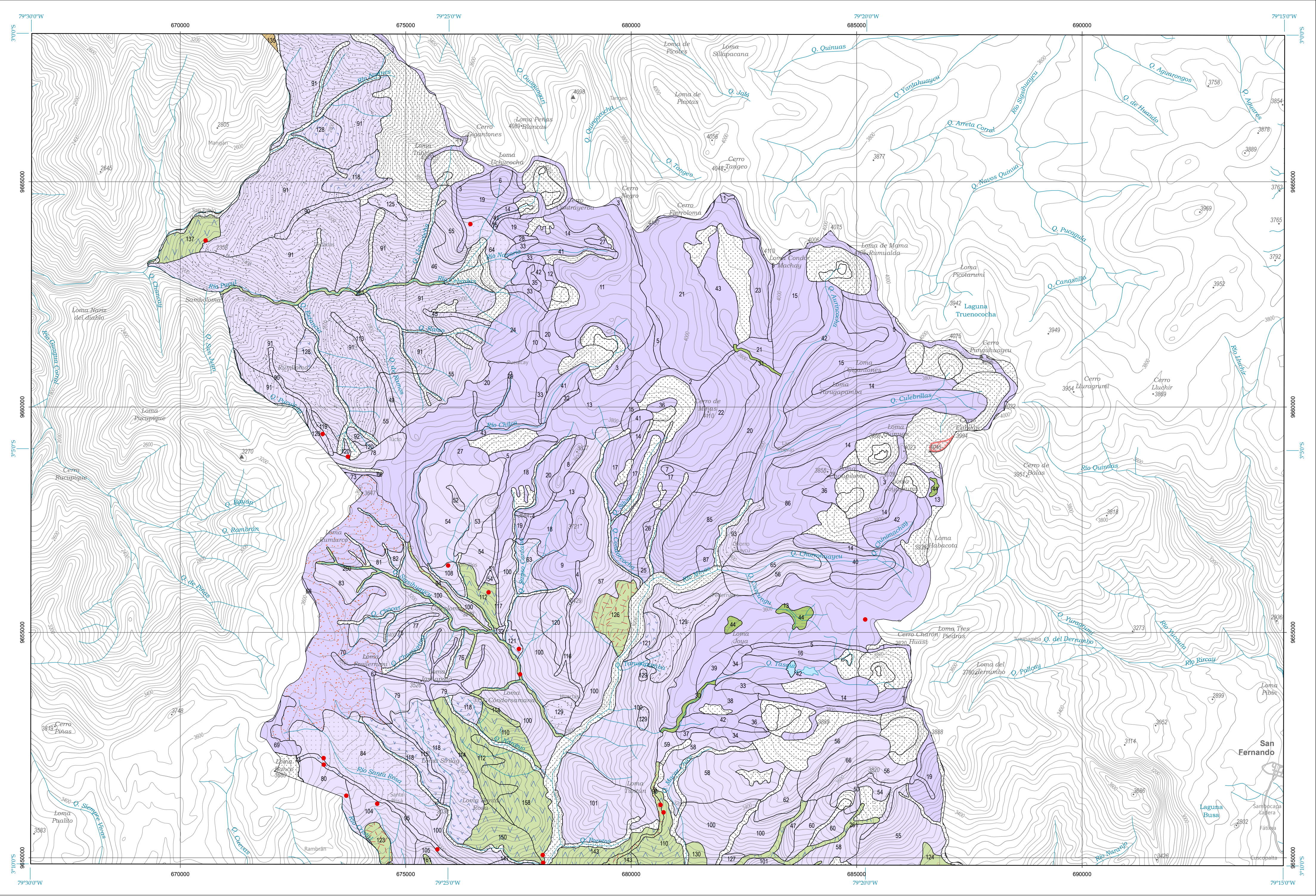
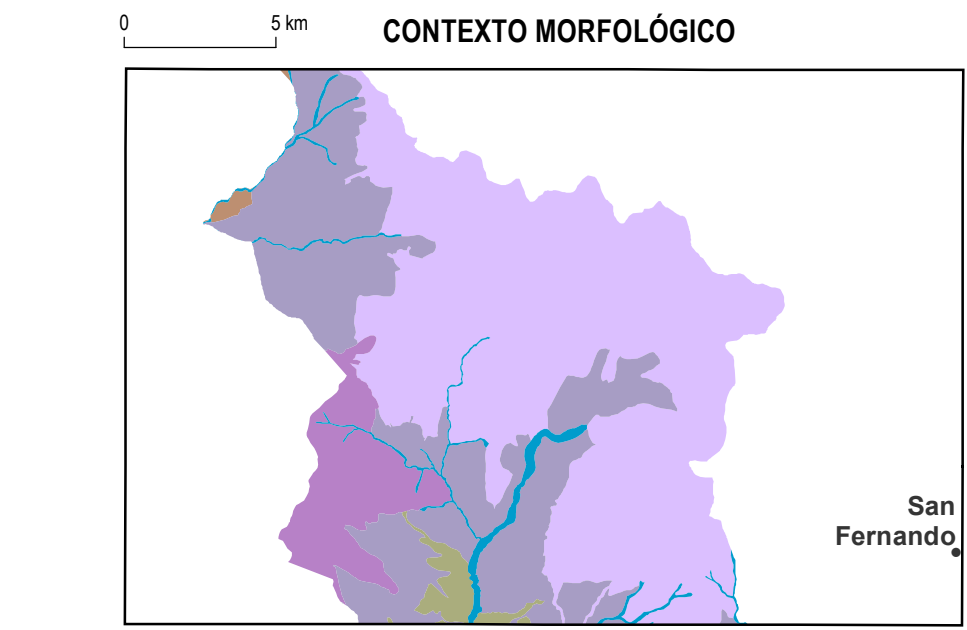


SANTA ISABEL
MAPA GEOPEDOLÓGICO



Base topográfica IGM
CELIR, Límites Cantonales, escala 1:50.000, 2010-2012.
(Carácter informativo y referencial)



Paisajes glaciares
Paisajes de páramo con modelado pleguigraciario y huellas glaciares poco marcadas
Relieves de los márgenes de las cimas frías
Relieves diversificados sobre materiales volcánicos antiguos, con parcial cobertura piroclástica (Cordillera Occidental)

ESCALA 1:50.000
Sistema Geográfico de Referencia para las Américas SIRGAS
Proyección UTM Zona 17 S
Equidistancia entre curvas de nivel 40 m



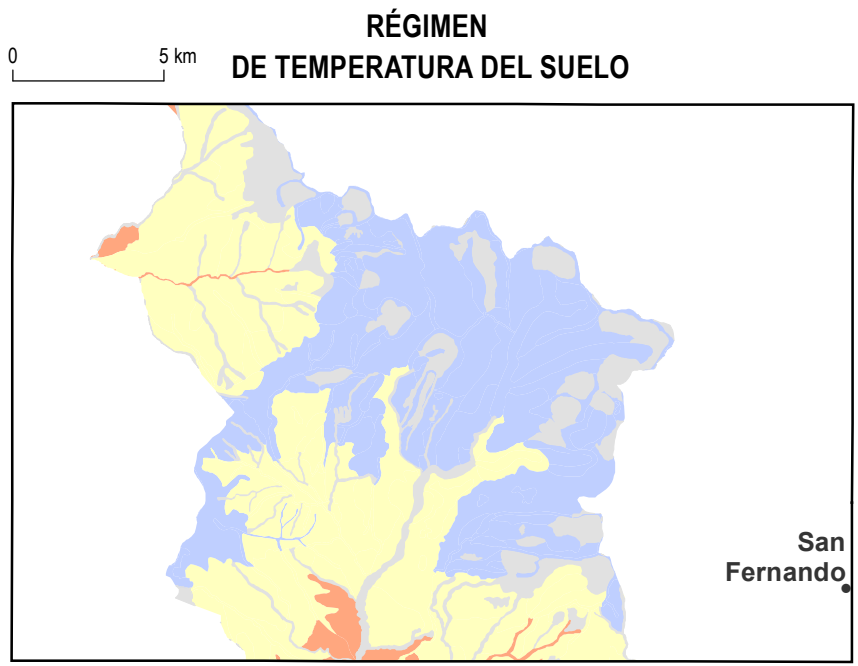
SIMBOLOGÍA
Curvas de nivel
Vías principales
Red hidrográfica
Palicaurcu
Salcedo
Cuenca

ÍNDICE DE HOJAS 1:50.000

NV-F3	NV-F4
CHALUCHA	CUENCA
NVI-B1	NVI-B2
SANTA ISABEL	GIRÓN
NVI-B3	NVI-B4
YARITZA	MANU
NVI-D1	NVI-D2

Las hojas disponibles a nivel cantonal no incluyen aquellas cubiertas completamente por PANIE.

INSUMO UTILIZADO
Mapa Geomorfológico, 1:25.000, 2014.
Trabajos de campo 2014.
Cartografía de referencia: MAG-PRONAREG-ORSTOM
Mapas Morfológicos de Costa y Amazonia, 1:200.000 y 1:500.000, 1980-1984.
Mapas de Suelos de la Sierra, 1:50.000, 1980-1984.



Isofrigid
Isomésico
Isotérmico
Unidades sin caracterización

TIPOS DE SUELOS
Clasificación (Soil Taxonomy SSS, USDA 2006)

Mollisoles	Inceptisoles
Typic Hapludolls	Oxyaquic Humicrypts
Andisoles	Typic Humicrypts
Alic Haplocryands	Andic Dystrudepts
Typic Melanocryands	Dystric Eutrudepts
Acrudoxic Hapludands	Humic Dystrudepts
Alic Hapludands	Ruptic-Ultic Dystrudepts
Pachic Melanudands	
Typic Hapludands	

UNIDADES SIN CARACTERIZACIÓN

Áreas Misceláneas (valles en V, barrancos...)	Suelo alterado, zona urbana	No aplicable (legunas, ríos...)
---	-----------------------------	---------------------------------

LEYENDA RESUMIDA (*)

CIMAS FRÍAS DE LAS CORDILLERAS OCCIDENTAL Y REAL

Paisajes glaciares

ISOFRIGIDO

1. Typic Melanocryands
2. Typic Melanocryands
3. Typic Melanocryands
4. Typic Melanocryands
5. Typic Melanocryands
6. Typic Melanocryands
7. Typic Melanocryands
8. Typic Melanocryands
9. Typic Melanocryands
10. Typic Melanocryands
11. Typic Melanocryands
12. Typic Melanocryands
13. Typic Melanocryands
14. Typic Melanocryands
15. Typic Melanocryands
16. Typic Melanocryands
17. Typic Melanocryands
18. Typic Melanocryands
19. Typic Melanocryands
20. Typic Melanocryands
21. Typic Melanocryands
22. Typic Melanocryands
23. Typic Melanocryands
24. Typic Melanocryands
25. Typic Melanocryands
26. Typic Melanocryands
27. Typic Melanocryands
28. Typic Melanocryands
29. Typic Melanocryands
30. Typic Humicrypts
31. Typic Humicrypts
32. Typic Melanocryands
33. Typic Melanocryands
34. Typic Melanocryands
35. Typic Melanocryands
36. Typic Melanocryands
37. Typic Melanocryands
38. Typic Melanocryands
39. Typic Melanocryands
40. Typic Melanocryands
41. Typic Melanocryands
42. Typic Melanocryands
43. Typic Melanocryands
44. Oxyaquic Humicrypts

45. Alic Hapludands
46. Typic Hapludands
47. Typic Hapludands
48. Typic Hapludands
49. Typic Hapludands
50. Typic Hapludands
51. Typic Hapludands
52. Typic Hapludands
53. Typic Hapludands
54. Typic Hapludands
55. Typic Hapludands
56. Typic Hapludands
57. Typic Hapludands
58. Typic Hapludands
59. Typic Hapludands
60. Typic Hapludands
61. Typic Hapludands
62. Typic Hapludands
63. Acrudoxic Hapludands
64. Acrudoxic Hapludands
65. Typic Hapludands
66. Typic Hapludands

Paisajes de páramo con modelado pleguigraciario y huellas glaciares poco marcadas

ISOFRIGIDO

67. Typic Melanocryands
68. Typic Melanocryands
69. Typic Melanocryands
70. Alic Haplocryands
71. Typic Melanocryands
72. Typic Melanocryands
73. Typic Melanocryands
74. Typic Melanocryands
75. Pachic Melanudands
76. Typic Hapludands
77. Typic Hapludands
78. Typic Hapludands
79. Typic Hapludands
80. Typic Hapludands
81. Typic Hapludands
82. Typic Hapludands
83. Typic Hapludands
84. Acrudoxic Hapludands
85. Typic Melanocryands
86. Typic Melanocryands
87. Typic Melanocryands

ISOFRIGIDO

ISOFRIGIDO

ISOFRIGIDO

ISOFRIGIDO

ISOFRIGIDO

ISOFRIGIDO

ISOFRIGIDO

ISOFRIGIDO

ISOFRIGIDO

ISOFRIGIDO

ISOFRIGIDO

ISOFRIGIDO

ISOFRIGIDO

ISOFRIGIDO

ISOFRIGIDO

ISOFRIGIDO

ISOFRIGIDO

ISOFRIGIDO

ISOFRIGIDO

ISOFRIGIDO

ISOFRIGIDO

ISOFRIGIDO

ISOFRIGIDO

ISOFRIGIDO

ISOFRIGIDO

ISOFRIGIDO

ISOFRIGIDO

ISOFRIGIDO

ISOFRIGIDO

ISOFRIGIDO

ISOFRIGIDO

ISOFRIGIDO

ISOFRIGIDO

ISOFRIGIDO

ISOFRIGIDO

ISOFRIGIDO

ISOFRIGIDO

ISOFRIGIDO

ISOFRIGIDO

ISOFRIGIDO

90. Alic Hapludands
91. Alic Hapludands
92. Alic Hapludands
93. Alic Hapludands
94. Andic Dystrudepts
95. Typic Hapludands
96. Andic Dystrudepts
97. Typic Hapludands
98. Andic Dystrudepts
99. Typic Hapludands
100. Typic Hapludands
101. Typic Hapludands
102. Typic Hapludands
103. Typic Hapludands
104. Typic Hapludands
105. Typic Hapludands
106. Typic Hapludands
107. Typic Hapludands
108. Typic Hapludands
109. Humic Dystrudepts
110. Humic Dystrudepts
111. Humic Dystrudepts
112. Humic Dystrudepts
113. Alic Hapludands
114. Humic Dystrudepts
115. Pachic Melanudands
116. Typic Hapludands
117. Typic Hapludands
118. Pachic Melanudands
119. Alic Hapludands
120. Typic Hapludands
121. Pachic Melanudands
122. Andic Dystrudepts
123. Andic Dystrudepts
124. Ruptic-Ultic Dystrudepts
125. Alic Hapludands
126. Andic Dystrudepts
127. Typic Hapludands
128. Pachic Melanudands
129. Alic Hapludands
130. Dystric Eutrudepts
131. Pachic Melanudands
132. Alic Hapludands
133. Dystric Eutrudepts

MEDIO ALUVIAL DE SIERRA

Medio aluvial de Sierra

ISOFRIGIDO

ISOFRIGIDO

ISOFRIGIDO

ISOFRIGIDO

ISOFRIGIDO

ISOFRIGIDO

ISOFRIGIDO

ISOFRIGIDO

ISOFRIGIDO

ISOFRIGIDO

ISOFRIGIDO

ISOFRIGIDO

ISOFRIGIDO

ISOFRIGIDO

ISOFRIGIDO

ISOFRIGIDO

ISOFRIGIDO

ISOFRIGIDO

ISOFRIGIDO

ISOFRIGIDO

ISOFRIGIDO

ISOFRIGIDO

ISOFRIGIDO

ISOFRIGIDO

ISOFRIGIDO

ISOFRIGIDO

ISOFRIGIDO

ISOFRIGIDO

ISOFRIGIDO

ISOFRIGIDO

ISOFRIGIDO

ISOFRIGIDO

ISOFRIGIDO

ISOFRIGIDO

ISOFRIGIDO

ISOFRIGIDO

ISOFRIGIDO

ISOFRIGIDO

ISOFRIGIDO

ISOFRIGIDO

ISOFRIGIDO

ISOFRIGIDO

ISOFRIGIDO

ISOFRIGIDO

ISOFRIGIDO

ISOFRIGIDO

ISOFRIGIDO

ISOFRIGIDO

ISOFRIGIDO

ISOFRIGIDO

ISOFRIGIDO

ISOFRIGIDO

ISOFRIGIDO

ISOFRIGIDO

ISOFRIGIDO

ISOFRIGIDO

ISOFRIGIDO

ISOFRIGIDO

ISOFRIGIDO

ISOFRIGIDO

ISOFRIGIDO

143. Humic Dystrudepts
147. Acrudoxic Hapludands
150. Humic Dystrudepts
158. Humic Dystrudepts
161. Humic Dystrudepts

MEDIO ALUVIAL DE SIERRA

Medio aluvial de Sierra

ISOFRIGIDO

ISOFRIGIDO

ISOFRIGIDO

ISOFRIGIDO

ISOFRIGIDO

ISOFRIGIDO

ISOFRIGIDO

ISOFRIGIDO

ISOFRIGIDO

ISOFRIGIDO

ISOFRIGIDO

ISOFRIGIDO

ISOFRIGIDO

ISOFRIGIDO

ISOFRIGIDO

ISOFRIGIDO

ISOFRIGIDO

ISOFRIGIDO

ISOFRIGIDO

ISOFRIGIDO

ISOFRIGIDO

ISOFRIGIDO

ISOFRIGIDO

ISOFRIGIDO

ISOFRIGIDO

ISOFRIGIDO

ISOFRIGIDO

ISOFRIGIDO

ISOFRIGIDO

ISOFRIGIDO

ISOFRIGIDO

ISOFRIGIDO

ISOFRIGIDO

ISOFRIGIDO

ISOFRIGIDO

ISOFRIGIDO

ISOFRIGIDO

ISOFRIGIDO

ISOFRIGIDO

ISOFRIGIDO

ISOFRIGIDO

ISOFRIGIDO

ISOFRIGIDO

ISOFRIGIDO

ISOFRIGIDO

ISOFRIGIDO

ISOFRIGIDO

ISOFRIGIDO

ISOFRIGIDO

ISOFRIGIDO

ISOFRIGIDO

ISOFRIGIDO

ISOFRIGIDO

ISOFRIGIDO

ISOFRIGIDO

ISOFRIGIDO

ISOFRIGIDO

ISOFRIGIDO

ISOFRIGIDO

ISOFRIGIDO

ISOFRIGIDO

(*) Para leyenda detallada consultar el archivo [Leyenda_Detallada_Canton_SANTA ISABEL.xls](#)