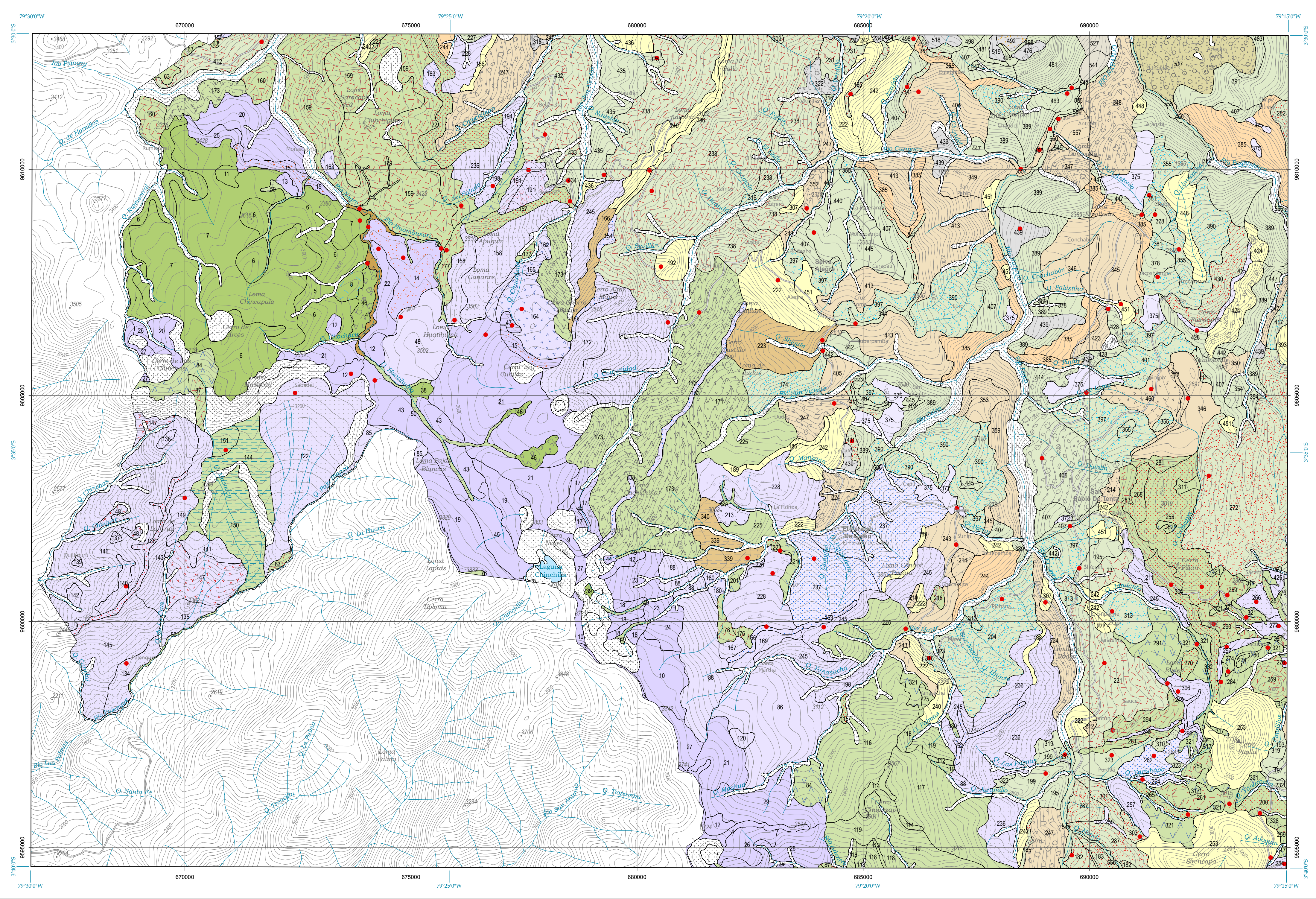


ECUADOR
Escala 1:50.000

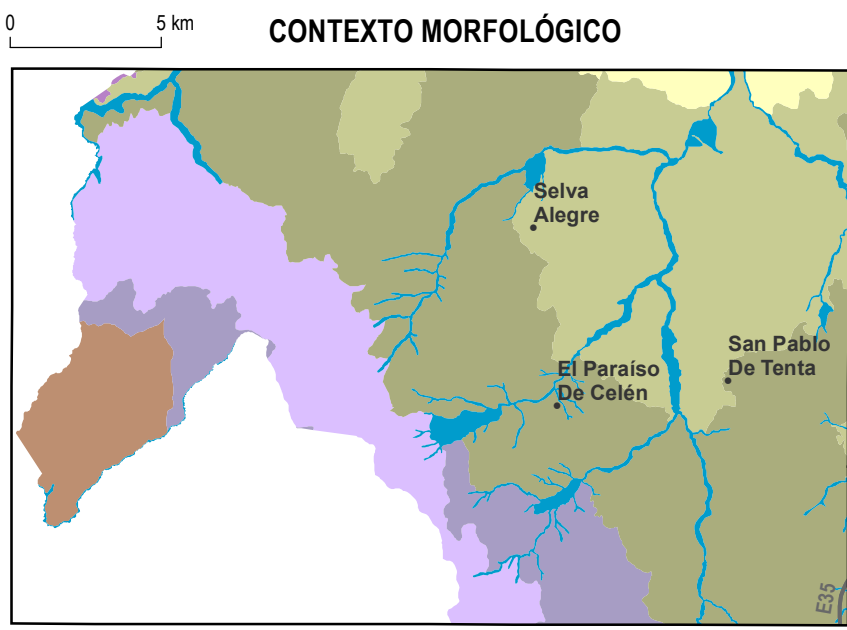
SARAGURO

MAPA GEOPEDOLÓGICO

MAPA CANTONAL 4 de 7 Hoja NVI-D3



Base topográfica IGM
CELIR, Límites Cantonales, escala 1:50.000, 2010-2012.
(Carácter informativo y referencial)

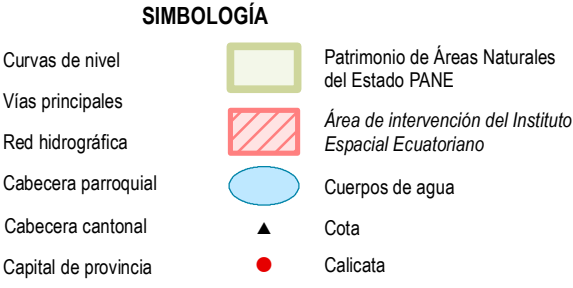


ESCALA 1:50.000
0 1 2 3 4 5 km

Sistema Geográfico de Referencia para las Américas SIRGAS
Proyección UTM Zona 17 S
Euidistancia entre curvas de nivel 40 m



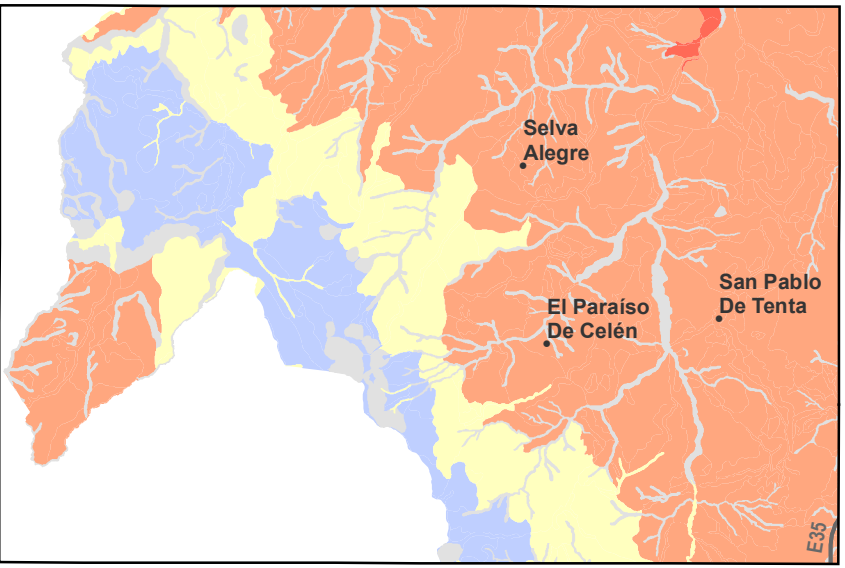
CELIR, Límites Cantonales, escala 1:50.000, 2010-2012.
(Carácter informativo y referencial)



ÍNDICE DE HOJAS 1:50.000

NVI-B3	NVI-B4
SANTA ISABEL	YARITZAGUA
NVI-C1	NVI-D2
MANU	NABÓN
NVI-D3	NVI-D4
SELVA ALEGRE	SARAGURO
NVI-E1	NVI-E2
SANTIAGO	JUNTA

RÉGIMEN DE TEMPERATURA DEL SUELO



TIPOS DE SUELOS			
Clasificación (Soil Taxonomy SSS, USDA 2006)			
Vertisoles	Andisoles	Aridisoles	Inceptisoles
Chromic Calciusterts	Alic Haplocryands	Typic Haplocalcids	Andic Dystrustepts
Chromic Haplusterts	Aquic Haplocryands	Typic Haplocambids	Dystric Haplustepts
Lepitic Haplusterts	Typic Melanocryands		Fluventic Haplustepts
Typic Calciusterts	Acruodiox Fulvudands		Humic Dystrustepts
Typic Haplusterts	Acruodiox Hapludands		Lithic Haplustepts
	Acruodiox Melanudands		Oxic Dystrustepts
	Acruodiox Ultic Hapludands		Oxic Haplustepts
Alfisoles			Oxyaquic Haplustepts
Inceptic Haplustalfs	Alic Hapludands		Udic Haplustepts
Typic Haplustalfs	Alic Hapludands		Vertic Haplustepts
	Pachic Fulvudands		Typic Dystrustepts
	Pachic Melanudands		Typic Haplustepts
Mollisoles	Thaptic Hapludands		
Cumulic Haplocryolls	Typic Hapludands		
Entic Hapludolls	Typic Melanudands		
Oxyaquic Hapludolls	Alic Hapludands		
Entic Haplustolls	Dystric Hapludands		
Lithic Haplustolls			
Oxic Haplustolls			
Pachic Haplustolls			
Typic Argistolls			

UNIDADES SIN CARACTERIZACIÓN		
Áreas Misceláneas (valles en V, barrancos...)	Suelo alterado, zona urbana	No aplicable (lagunas, ríos...)

LEYENDA RESUMIDA (*)			
118. Typic Dystrustepts	183. Oxic Dystrustepts	280. Humic Dystrustepts	397. Oxic Haplustepts
119. Typic Dystrustepts	185. Oxic Dystrustepts	281. Andic Dystrustepts	401. Typic Haplustepts
120. Typic Melanudands	186. Typic Ustorthents	282. Oxic Dystrustepts	404. Typic Argistolls
122. Acruodiox Hapludands	188. Typic Ustorthents	283. Andic Dystrustepts	405. Typic Haplustepts
VERTIENTES EXTERNAS DE LA CORDILLERA OCCIDENTAL	189. Typic Ustorthents	284. Typic Eutrochrepts	406. Lithic Haplustepts
Relieves diversificados sobre materiales volcánicos antiguos, con parcial cobertura piroclástica (Cordillera Occidental)	191. Acruodiox Ultic Hapludands	287. Oxic Dystrustepts	407. Typic Haplustepts
ISOTERMICO	192. Typic Ustorthents	290. Andic Dystrustepts	411. Oxic Dystrustepts
134. Acruodiox Hapludands	193. Entic Haplustolls	291. Humic Dystrustepts	412. Andic Dystrustepts
135. Acruodiox Hapludands	194. Alic Hapludands	294. Andic Dystrustepts	413. Entic Haplustolls
136. Alic Hapludands	195. Typic Hapludands	296. Acruodiox Fulvudands	414. Lithic Haplustepts
137. Acruodiox Hapludands	197. Humic Dystrustepts	297. Typic Hapludands	415. Alic Hapludands
138. Acruodiox Hapludands	198. Alic Hapludands	301. Oxic Dystrustepts	417. Oxic Haplustepts
139. Acruodiox Hapludands	199. Typic Dystrustepts	302. Humic Dystrustepts	418. Oxic Haplustepts
140. Acruodiox Hapludands	200. Oxic Dystrustepts	303. Oxic Dystrustepts	423. Entic Haplustolls
141. Acruodiox Hapludands	201. Humic Dystrustepts	304. Oxic Dystrustepts	424. Lithic Ustorthents
142. Acruodiox Hapludands	204. Oxic Haplustolls	305. Acruodiox Hapludands	425. Acruodiox Hapludands
143. Acruodiox Hapludands	210. Oxic Haplustolls	307. Typic Ustorthents	428. Humic Dystrustepts
144. Oxyaquic Dystrustepts	211. Alic Hapludands	308. Andic Dystrustepts	430. Oxic Dystrustepts
145. Acruodiox Hapludands	212. Oxic Haplustolls	309. Andic Dystrustepts	432. Andic Dystrustepts
146. Acruodiox Hapludands	213. Alic Hapludands	310. Udic Haplustepts	433. Andic Dystrustepts
147. Pachic Fulvudands	214. Oxic Haplustolls	311. Typic Dystrustepts	434. Humic Dystrustepts
148. Pachic Fulvudands	216. Andic Dystrustepts	313. Typic Dystrustepts	435. Typic Dystrustepts
149. Acruodiox Hapludands	220. Thaptic Hapludands	316. Oxic Haplustepts	436. Typic Ustorthents
150. Oxyaquic Dystrustepts	221. Oxic Dystrustepts	317. Humic Dystrustepts	439. Typic Haplustepts
151. Oxyaquic Dystrustepts	222. Typic Ustorthents	318. Typic Calciusterts	440. Typic Haplustepts
152. Acruodiox Melanudands	223. Entic Hapludolls	321. Humic Dystrustepts	442. Vertic Haplustepts
153. Acruodiox Melanudands	224. Lithic Hapludolls	322. Typic Calciusterts	445. Vertic Haplustepts
154. Acruodiox Melanudands	225. Typic Eutrochrepts	323. Typic Dystrustepts	447. Typic Haplustepts
155. Acruodiox Melanudands	226. Typic Haplustepts	324. Typic Ustorthents	448. Typic Ustorthents
156. Acruodiox Melanudands	227. Typic Haplustepts	325. Fluventic Humic Dystrustepts	451. Typic Ustorthents
157. Oxic Dystrustepts	228. Thaptic Hapludands	326. Humic Haplustepts	455. Pachic Haplustolls
158. Acruodiox Eutrochrepts	230. Typic Haplustepts	330. Humic Haplustolls	456. Pachic Haplustolls
159. Andic Dystrustepts	231. Andic Dystrustepts	332. Humic Dystrustepts	460. Pachic Haplustolls
160. Andic Dystrustepts	232. Oxyaquic Haplustepts	333. Humic Pachic Dystrustepts	461. Pachic Haplustolls
162. Pachic Melanudands	233. Typic Haplustepts	337. Oxic Haplustepts	463. Typic Haplustepts
163. Pachic Melanudands	234. Typic Haplustepts	339. Oxyaquic Hapludolls	464. Chromic Haplusterts
164. Pachic Melanudands	236. Acruodiox Hapludands	340. Oxyaquic Hapludolls	476. Lepitic Haplusterts
165. Pachic Melanudands	237. Dystric Hapludands	341. Oxic Dystrustepts	481. Typic Haplustepts
166. Entic Hapludolls	238. Andic Dystrustepts	342. Lithic Haplustepts	483. Typic Haplustepts
167. Acruodiox Hapludands	240. Typic Ustorthents	343. Humic Dystrustepts	492. Chromic Calciusterts
168. Andic Dystrustepts	242. Typic Ustorthents	345. Entic Haplustolls	495. Typic Haplustepts
169. Acruodiox Hapludands	243. Entic Haplustolls	347. Lithic Haplustolls	498. Typic Haplustepts
170. Acruodiox Hapludands	244. Inceptic Haplustalfs	348. Lithic Haplustolls	517. Typic Haplocalcids
171. Humic Pachic Dystrustepts	245. Acruodiox Hapludands	349. Entic Haplustolls	518. Typic Haplustepts
172. Acruodiox Hapludands	247. Lithic Haplustolls	350. Entic Haplustolls	519. Typic Haplustepts
173. Humic Pachic Dystrustepts	248. Acruodiox Fulvudands	352. Lithic Haplustolls	527. Typic Haplocambids
174. Oxic Haplustepts	249. Acruodiox Fulvudands	353. Entic Haplustolls	541. Typic Haplocambids
176. Andic Dystrustepts	250. Alic Hapludands	354. Humic Dystrustepts	542. Typic Haplustepts
177. Andic Dystrustepts	253. Typic Ustorthents	355. Oxic Haplustepts	550. Entic Haplustolls
178. Andic Dystrustepts	254. Typic Hapludands	359. Typic Haplustepts	551. Dystric Haplustepts
179. Humic Pachic Dystrustepts	255. Oxic Dystrustepts	372. Typic Haplustepts	555. Typic Haplustepts
180. Pachic Melanudands	257. Typic Hapludands	373. Typic Haplustepts	556. Typic Haplustepts
181. Oxic Dystrustepts	259. Andic Dystrustepts	381. Oxic Haplustepts	557. Entic Haplustolls
182. Oxic Dystrustepts	260. Dystric Haplustepts	385. Typic Haplustalfs	561. Pachic Haplustolls
	261. Andic Dystrustepts	388. Pachic Haplustolls	566. Typic Haplustepts
	262. Dystric Haplustepts	389. Typic Haplustepts	571. Typic Haplustepts
	264. Dystric Haplustepts	390. Oxic Haplustepts	577. Entic Haplustolls
	265. Oxic Dystrustepts	391. Typic Haplustepts	580. Pachic Haplustolls
	266. Acruodiox Hapludands	393. Typic Ustorthents	581. Pachic Haplustolls
	270. Oxic Dystrustepts		582. Pachic Haplustolls
	271. Oxic Dystrustepts		583. Pachic Haplustolls
	272. Oxic Dystrustepts		584. Pachic Haplustolls
	274. Humic Dystrustepts		585. Pachic Haplustolls
	276. Thaptic Hapludands		586. Pachic Haplustolls
	277. Acruodiox Hapludands		587. Pachic Haplustolls
	278. Humic Dystrustepts		588. Pachic Haplustolls

(*) Para leyenda detallada consultar el archivo [Leyenda_Detallada_Canton_SARAGURO.xls](#)

		UNIDAD EJECUTORA MAGAP-PRAT PROGRAMA SIGTIERRAS	
Ministerio de Agricultura, Ganadería, Acuicultura y Pesca SECRETARÍA			
Proyecto: Levantamiento de Cartografía Temática a escala 1:25.000 Lote 2			
Realizado por:		Fiscalizado por:	
Mapa Geopedológico del cantón SARAGURO, hoja 4 de 7, NVI-D3			
Escala de trabajo 1:25.000	Escala de impresión 1:50.000		Fecha de elaboración: noviembre de 2015