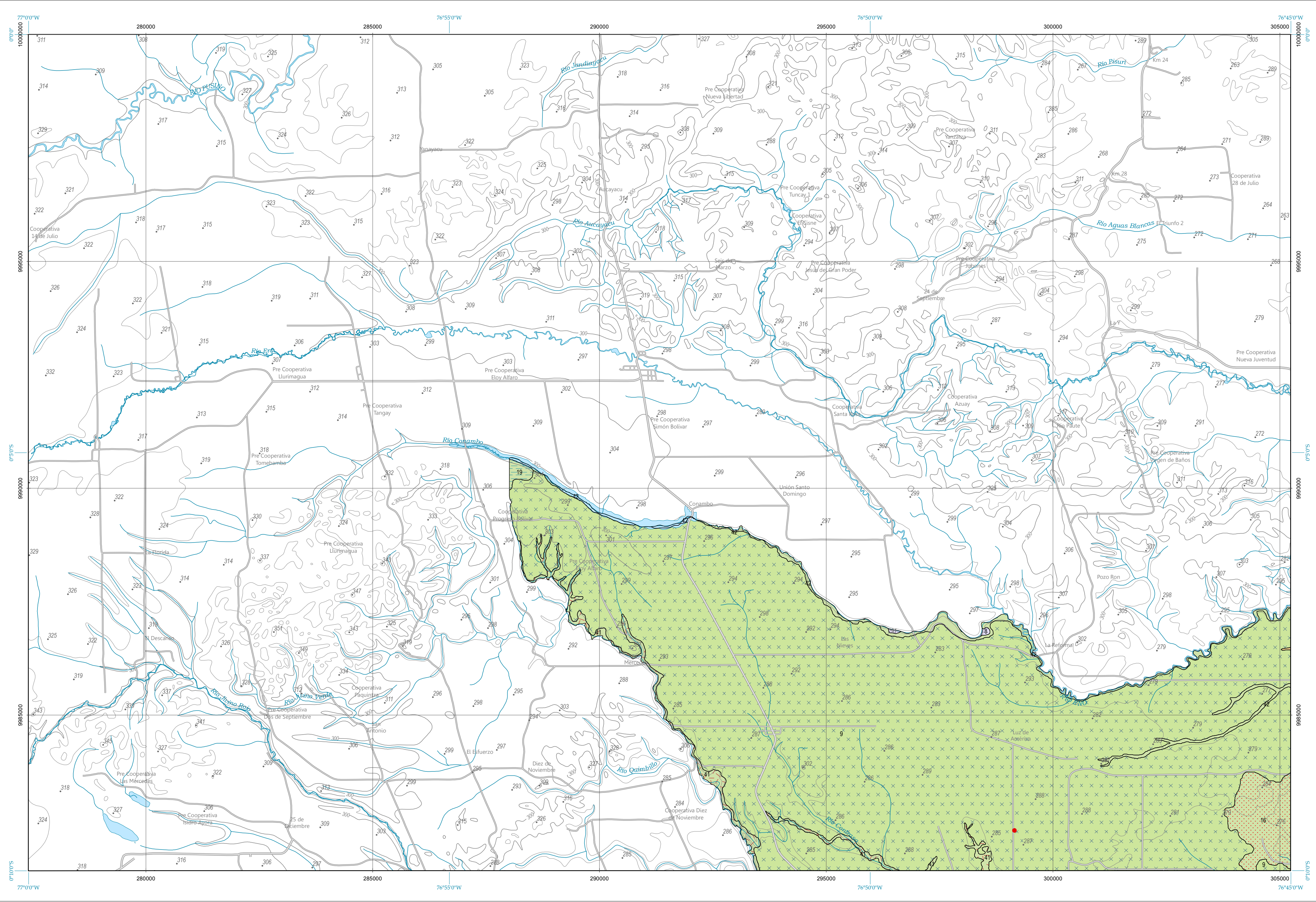
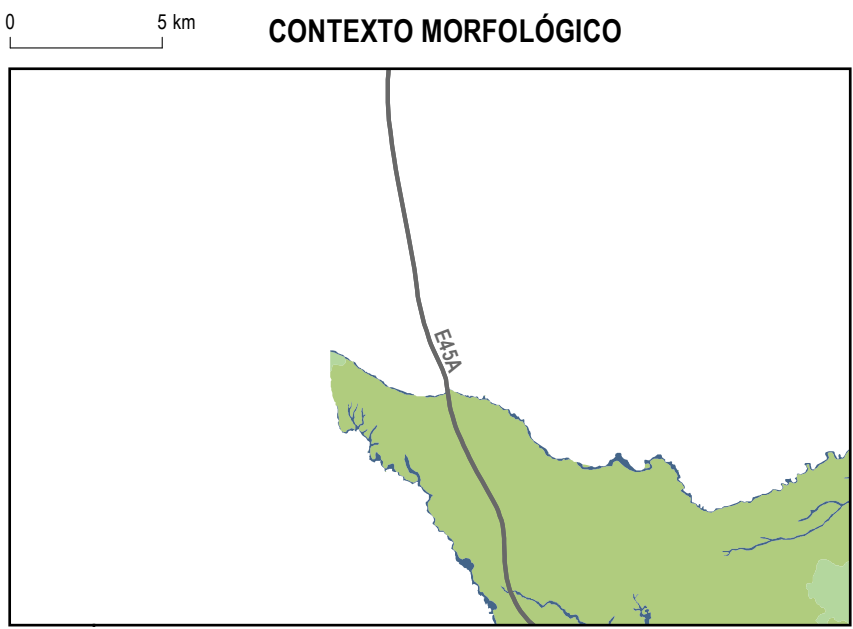


SHUSHUFINDI
MAPA GEOPEDOLÓGICO



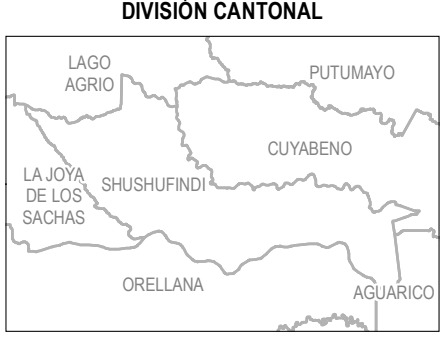
Base topográfica IGM
CELIR, Límites Cantonales, escala 1:50.000, 2010-2012.
(Carácter informativo y referencial)



— Piedmontes distales, sin cobertura de cenizas volcánicas
— Colinas periandinas orientales
— Medio aluvial amazónico

— Curvas de nivel
— Vías principales
— Red hidrográfica
— Palicaurcu
— Salcedo
— Cuenca

ESCALA 1:50.000
Sistema Geográfico de Referencia para las Américas SIRGAS
Proyección UTM Zona 18 S
Equisdistanza entre curvas de nivel 40 m



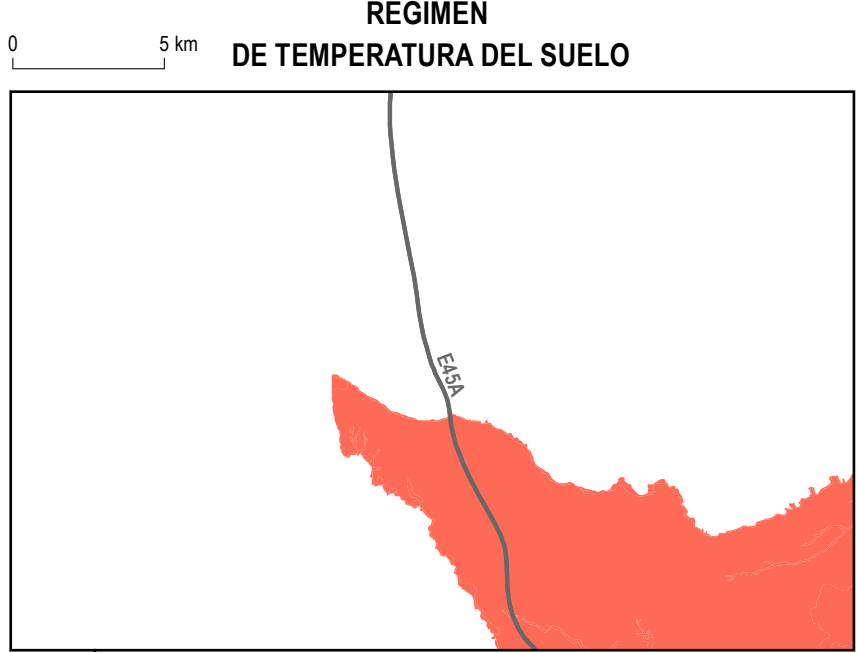
CELIR, Límites Cantonales, escala 1:50.000, 2010-2012.
(Carácter informativo y referencial)

— Patrimonio de Áreas Naturales del Estado PANE
— Área de intervención del Instituto Espacial Ecuatoriano
— Cuerpos de agua
— Cota
— Calicata

ÍNDICE DE HOJAS 1:50.000			
PIII-A1 SAN PEDRO DE CAYAHUE	PIII-B1 TARAPAY	PIII-B2 TARAPAY	QIII-A1 RIO CUYABENO
PIII-A2 LA JOYA DE LOS SACHAS	PIII-B3 SAN PABLO DE KANTESIVA	QIII-B3 RIO AGUAS NEGRAS	QIII-A2 CUYABENO (Quebrada Santa)
PIII-C1 FRANCISCO DE ORELLANA	PIII-D1 RÍO NAPA	PIII-D2 PANAQUCHA	QIII-C1 RÍO SABALO
PIII-C2 RÍO LIMONCOCHA	PIII-D3 LAGUNA AVANGU	QIII-D3 LAGUNA KUTURI (Zemora Yabari)	QIII-C3 CAPITÁN RIVACENERA
PIII-C3 RÍO RUMAYACU	PIII-D4 LAGUNA AVANGU	QIII-D4 LAGUNA KUTURI (Zemora Yabari)	QIII-C3 CAPITÁN RIVACENERA

Las hojas disponibles a nivel cantonal no incluyen aquellas cubiertas completamente por PANE.

INSUMO UTILIZADO
PRESENTE PROYECTO
Mapa Geomorfológico, 1:25.000, 2014
Trabajos de campo 2014
Cartografía de referencia:
MAG-PROYECTO-ORSTOM
Mapas Morfopedológicos de Costa y
Amazonia, 1:200.000 y 1:500.000, 1980-1984.
Mapas de Suelos de la Sierra, 1:50.000, 1980-1984



— Isohipertérmico

TIPOS DE SUELOS
Clasificación (Soil Taxonomy SSS, USDA 2006)

Mollisoles
— Typic Hapludolls
Andisoles
— Oxyaquic Hapludands
Inceptisoles
— Andic Dystrudepts
— Oxid Dystrudepts
— Oxyaquic Dystrudepts
— Vitrandic Dystrudepts
— Typic Dystrudepts

UNIDADES SIN CARACTERIZACIÓN

— Áreas Misceláneas (valles en V, barrancos...)
— Suelo alterado, zona urbana
— No aplicable (lagunas, ríos...)

LEYENDA RESUMIDA (*)

AMAZONÍA PERIANDINA

Piedmontes distales, con
parcial cobertura de
cenizas volcánicas

ISOHIPERTÉRMICO

8. Oxyaquic Hapludands

9. Vitrandic Dystrudepts

Colinas Periandinas
orientales

ISOHIPERTÉRMICO

13. Typic Dystrudepts

16. Oxid Dystrudepts

19. Oxyaquic Dystrudepts

MEDIO ALUVIAL
AMAZÓNICO

Medio aluvial amazónico

ISOHIPERTÉRMICO

41. Andic Dystrudepts

42. Typic Dystrudepts

46. Typic Hapludolls

(*) Para leyenda detallada consultar el archivo [Leyenda_Detallada_Canton_SHUSHUFINDI.xls](#)

 Ministerio de Agricultura, Ganadería, Acuicultura y Pesca		UNIDAD EJECUTORA MAGAP-PRAT PROGRAMA SIGTIERRAS	
SISTEMAS			
Proyecto: Levantamiento de Cartografía Temática a escala 1:25.000 Lote 1			
Realizado por: 		Fiscalizado por: 	
Mapa Geopedológico del cantón SHUSHUFINDI, hoja 1 de 14, PIII-A1			
Escala de trabajo 1:25.000	Escala de impresión 1:50.000	Fecha de elaboración: agosto de 2015	