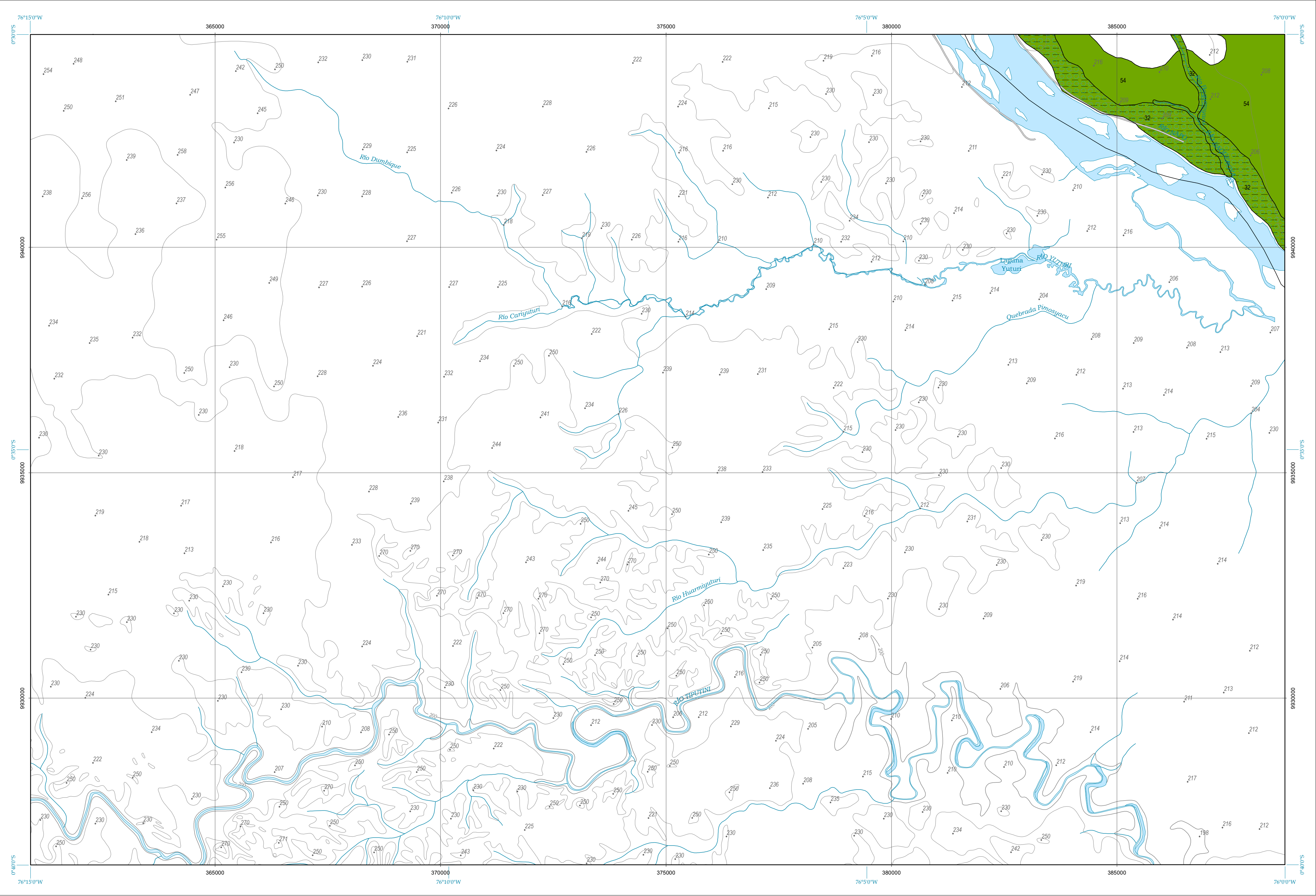


SHUSHUFINDI
MAPA GEOPEDOLÓGICO



TIPOS DE SUELOS
Clasificación (Soil Taxonomy SSS, USDA 2006)

Inceptisoles

- Fluvaquentic Endoaquepts
- Typic Endoaquepts

UNIDADES SIN CARACTERIZACIÓN

- Áreas Misceláneas (valles en V, barrancos..)
- Suelo alterado, zona urbana
- No aplicable (lagunas, ríos..)

LEYENDA RESUMIDA (*)

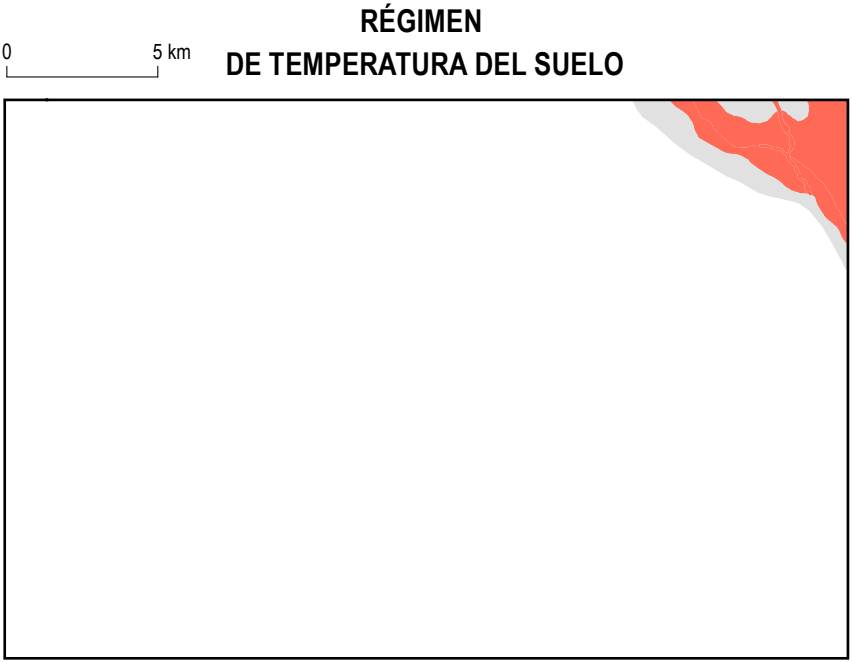
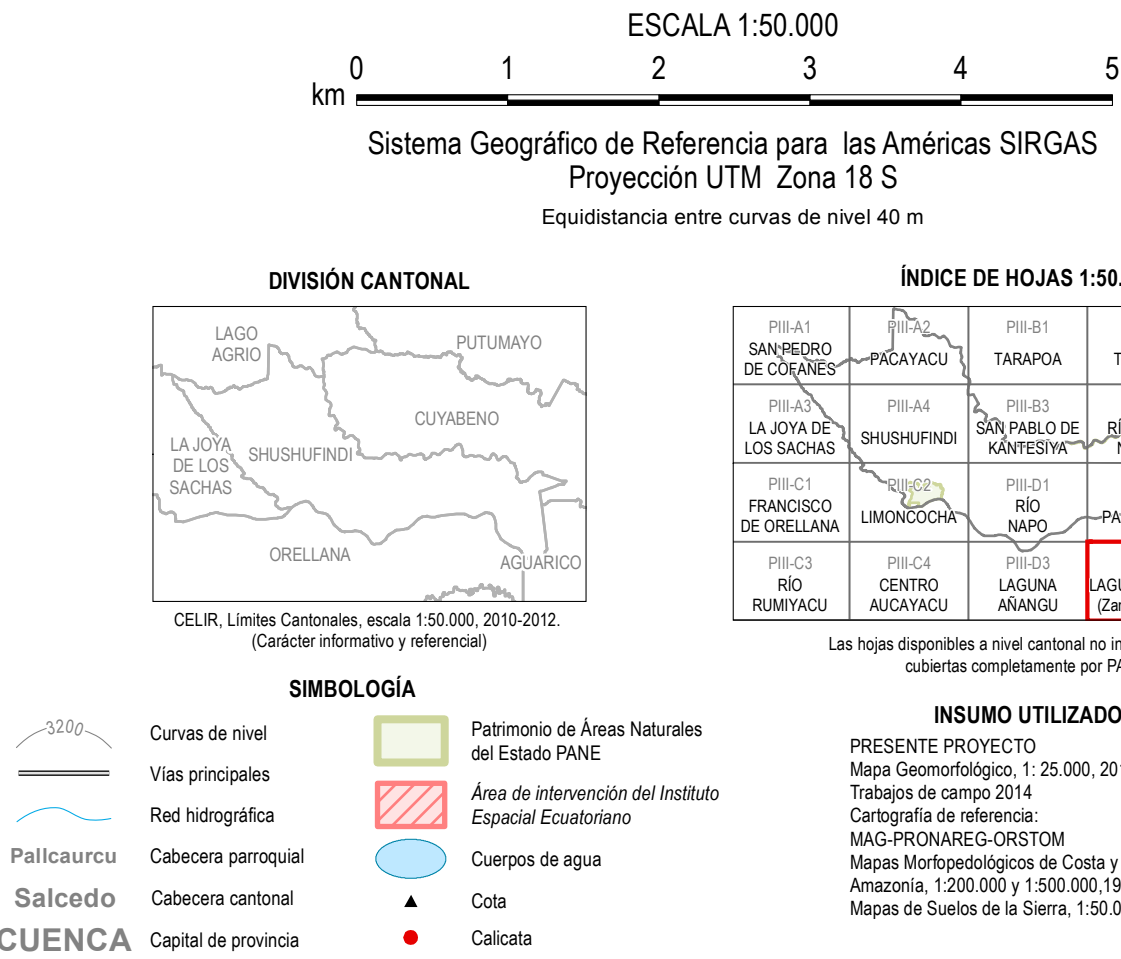
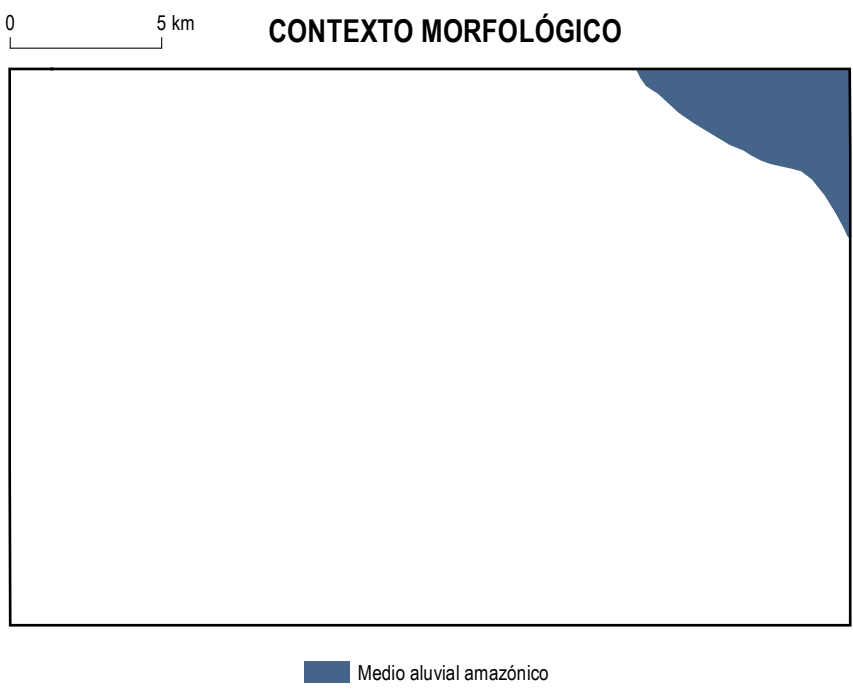
MEDIO ALUVIAL
AMAZÓNICO

Medio aluvial amazónico

ISOHIPERTÉRMICO

- 32. Fluvaquentic Endoaquepts
- 54. Typic Endoaquepts

Base topográfica IGM
CELIR, Límites Cantonales, escala 1:50.000, 2010-2012.
(Carácter informativo y referencial)



(*) Para leyenda detallada consultar el archivo [Leyenda_Detallada_Canton_SHUSHUFINDI.xls](#)

<div><div><div><div><div></div><div>Ministerio de Agricultura, Ganadería, Acuacultura y Pesca</div></div><div><div>SECRETARÍA</div><div>SECRETARÍA</div></div></div><div>UNIDAD EJECUTORA MAGAP-PRAT PROGRAMA SIGTIERRAS</div></div></div>		
Proyecto: Levantamiento de Cartografía Temática a escala 1:25.000 Lote 1		
Realizado por: <div><div>CONSEJO</div><div>tracasa/nipsa</div></div>	Fiscalizado por: <div><div>INGEOMINISTERIO</div><div>INGEOMINISTERIO</div></div>	
Mapa Geopedológico del cantón SHUSHUFINDI, hoja 13 de 14, PIII-D4		
Escala de trabajo 1:25.000	Escala de impresión 1:50.000	Fecha de elaboración: agosto de 2015