

Base topográfica IGM  
CELIR, Límites Cantonales, escala 1:50.000, 2010-2012.  
(Carácter informativo y referencial)

SISTEMAS PRODUCTIVOS

- Empresarial**
- Combinado**
- Mercantil**
- Marginal**
- No aplicable**

Este sistema de producción utiliza predominantemente el capital, en la compra de paquetes tecnológicos que se utilizan en las labores productivas; emplea mano de obra asalariada permanentemente (predominante) y ocasional. Su producción se vincula con los productos agroindustriales y de exportación, su objetivo principal es maximizar la tasa de ganancia.

Se caracteriza por la aplicación de un paquete tecnológico semi-tecnificado; las relaciones laborales están mayoritariamente sustentadas en la fuerza de trabajo asalariado que se combina con otras formas de remuneración. El destino de la producción generalmente es el mercado nacional, en especial para satisfacer la canasta básica familiar. Constituye un sistema de transición hacia uno de producción empresarial.

Este sistema se encuentra articulado con el mercado de consumo, pero su objetivo principal no es la reproducción del capital, dado que la escala de producción que maneja limita la capitalización de la unidad de producción. Su economía se basa predominantemente en el ámbito del comercio y un porcentaje mínimo para el autoconsumo, mediante el intercambio y compensación de la canasta básica familiar. Principalmente, gira alrededor del productor en cuanto al predomino de fuerza de trabajo familiar u ocasionalmente asalariada en función de las necesidades.

Este sistema se encuentra predominantemente alejado de los efectos del crecimiento económico, pues el intercambio y los excedentes son mínimos. Utiliza mayoritariamente tecnología ancestral tradicional. El ingreso familiar se basa en la mayoría de los casos en rubros extras de la unidad de producción agropecuaria, como la venta de su fuerza de trabajo dentro y fuera de la actividad del agro.

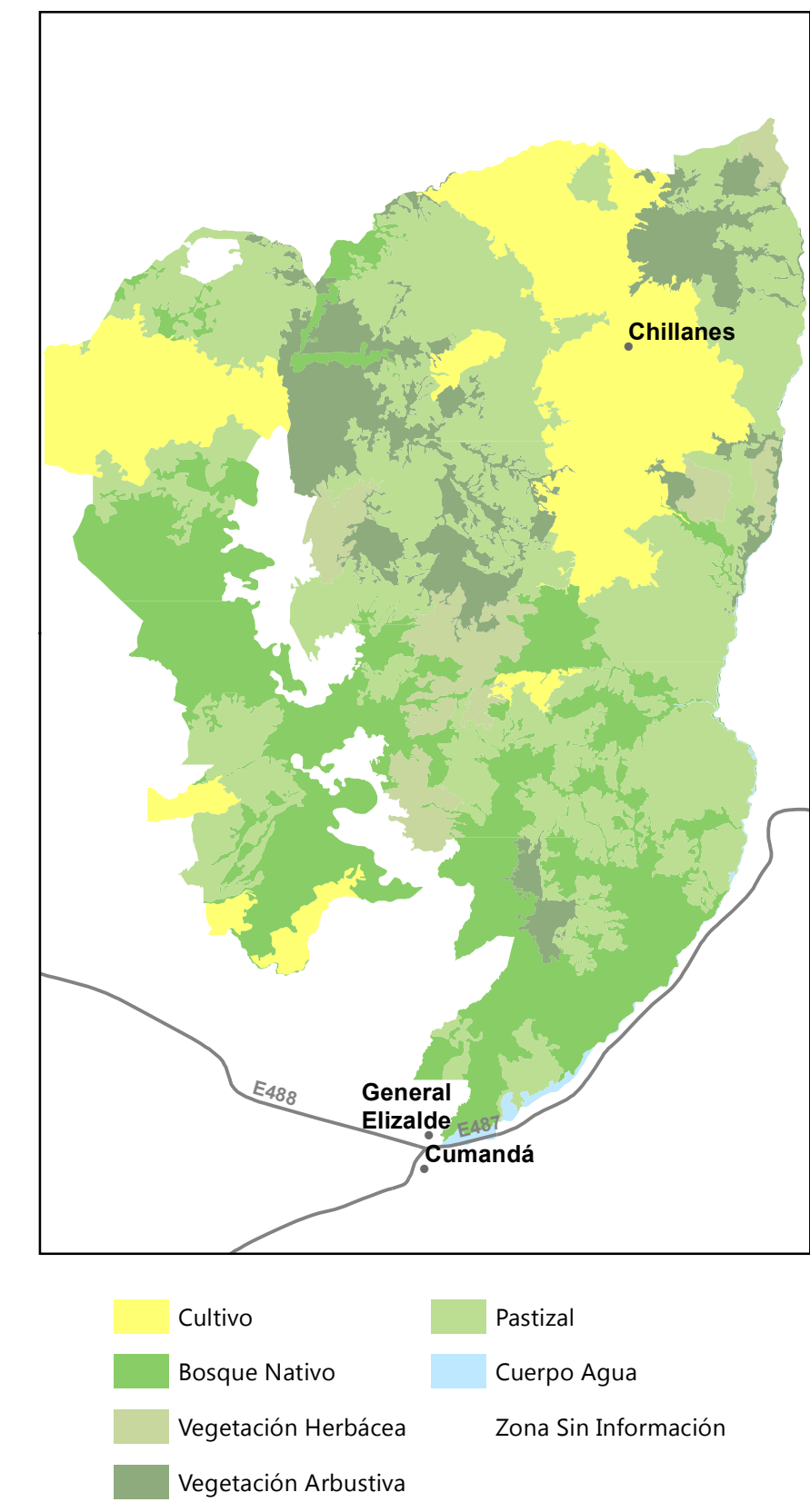
Zona del territorio donde no existe una vocación agro productiva.

Estas descripciones corresponden a la forma más amplia de un sistema productivo, las mismas adquieren particularidades al referirse a un cultivo o zona específica.

A partir de los factores de producción (tierra, capital, y mano de obra) se establecen variables que permiten caracterizar la estructura de cada sistema. Estas variables se detallan en la siguiente matriz y sirven como pautas para caracterizar un Sistema Productivo, por lo que no necesariamente un sistema tiene todas las variables relacionadas con el mismo.

TIPO DE VARIABLE	ACTIVIDAD	VARIABLE	INDICADOR	SE DE ALTA INVERSIÓN		SE DE BAJA INVERSIÓN	
				EMPRESARIAL	COMBINADO	MARGINAL	NO APLICABLE
Principal	Administración y gestión empresarial	Administración y gestión empresarial	Ninguno	X	X	X	X
		Presupuesto	Ninguno	X	X		
		Costos	Ninguno				
		Recurso	Ninguno			X	
		Explotación	Ninguno	X	X		
		Industria	Ninguno	X	X		
	Comercialización y distribución	Industria	Ninguno	X	X		
		Industria agrícola	Ninguno	X	X		
		Industria	Ninguno	X	X		
		Industria agrícola	Ninguno	X	X		
		Industria agrícola	Ninguno	X	X		
		Industria agrícola	Ninguno	X	X		
	Maquinaria y equipo	Maquinaria, equipo e infraestructura	Ninguno	X	X		
		Equipo	Ninguno	X	X		
		Maquinaria	Ninguno	X	X		
		Maquinaria	Ninguno	X	X		
		Maquinaria	Ninguno	X	X		
		Maquinaria	Ninguno	X	X		
	Materia de obra	Maquinaria, equipo e infraestructura	Ninguno	X	X		
		Equipo	Ninguno	X	X		
		Maquinaria	Ninguno	X	X		
		Maquinaria	Ninguno	X	X		
		Maquinaria	Ninguno	X	X		
		Maquinaria	Ninguno	X	X		
Secundaria	Administración y gestión empresarial	Administración y gestión empresarial	Ninguno	X	X		
		Presupuesto	Ninguno	X	X		
		Costos	Ninguno	X	X		
		Recurso	Ninguno	X	X		
		Explotación	Ninguno	X	X		
		Industria	Ninguno	X	X		
	Comercialización y distribución	Industria	Ninguno	X	X		
		Industria agrícola	Ninguno	X	X		
		Industria	Ninguno	X	X		
		Industria agrícola	Ninguno	X	X		
		Industria agrícola	Ninguno	X	X		
		Industria agrícola	Ninguno	X	X		
	Maquinaria y equipo	Maquinaria, equipo e infraestructura	Ninguno	X	X		
		Equipo	Ninguno	X	X		
		Maquinaria	Ninguno	X	X		
		Maquinaria	Ninguno	X	X		
		Maquinaria	Ninguno	X	X		
		Maquinaria	Ninguno	X	X		
	Materia de obra	Maquinaria, equipo e infraestructura	Ninguno	X	X		
		Equipo	Ninguno	X	X		
		Maquinaria	Ninguno	X	X		
		Maquinaria	Ninguno	X	X		
		Maquinaria	Ninguno	X	X		
		Maquinaria	Ninguno	X	X		

ESQUEMA GENERAL DE COBERTURAS



ESCALA 1:50.000  
km 0 1 2 3 4 5  
Sistema Geográfico de Referencia para las Américas SIRGAS  
Proyección UTM Zona 17 S  
Equidistancia entre curvas de nivel 40 m

**SIMBOLOGÍA**  
Corona de nivel índice  
Vías principales  
Red hidrográfica  
Patrimonio de Áreas Naturales del Estado PANE  
Cuerpos de agua  
Cota  
Cuenca  
Capital de provincia

**INSUMO UTILIZADO**  
MAGAP-SIGTERRAS  
Ortofotografía 1:50.000, 2010-2012  
Ortofotografía resolución menor de 5 m 2010-2013  
IGM  
Ortofotografía base 1:50.000 año 2012  
Consorcio TRACASA-IMPISA  
Trabajo de campo años 2014-2015

PORCENTAJES DE SISTEMAS PRODUCTIVOS

