

PALORA
SISTEMAS PRODUCTIVOS

Hoja OIV-E3

Empresarial

Combinado

Mercantil

Este sistema se encuentra articulado con el mercado de consumo, pero su objetivo principal no es la reproducción del capital, dado que la escala de producción que maneja, limita la capitalización de la unidad de producción. Su economía se basa predominantemente en el ámbito del comercio y un porcentaje mínimo para el autoconsumo, mediante el intercambio y compensación de la canasta básica familiar. Principalmente, gira alrededor del productor en cuanto al predominio de fuerza de trabajo familiar u ocasionalmente asalariada en función de las necesidades.

Marginal

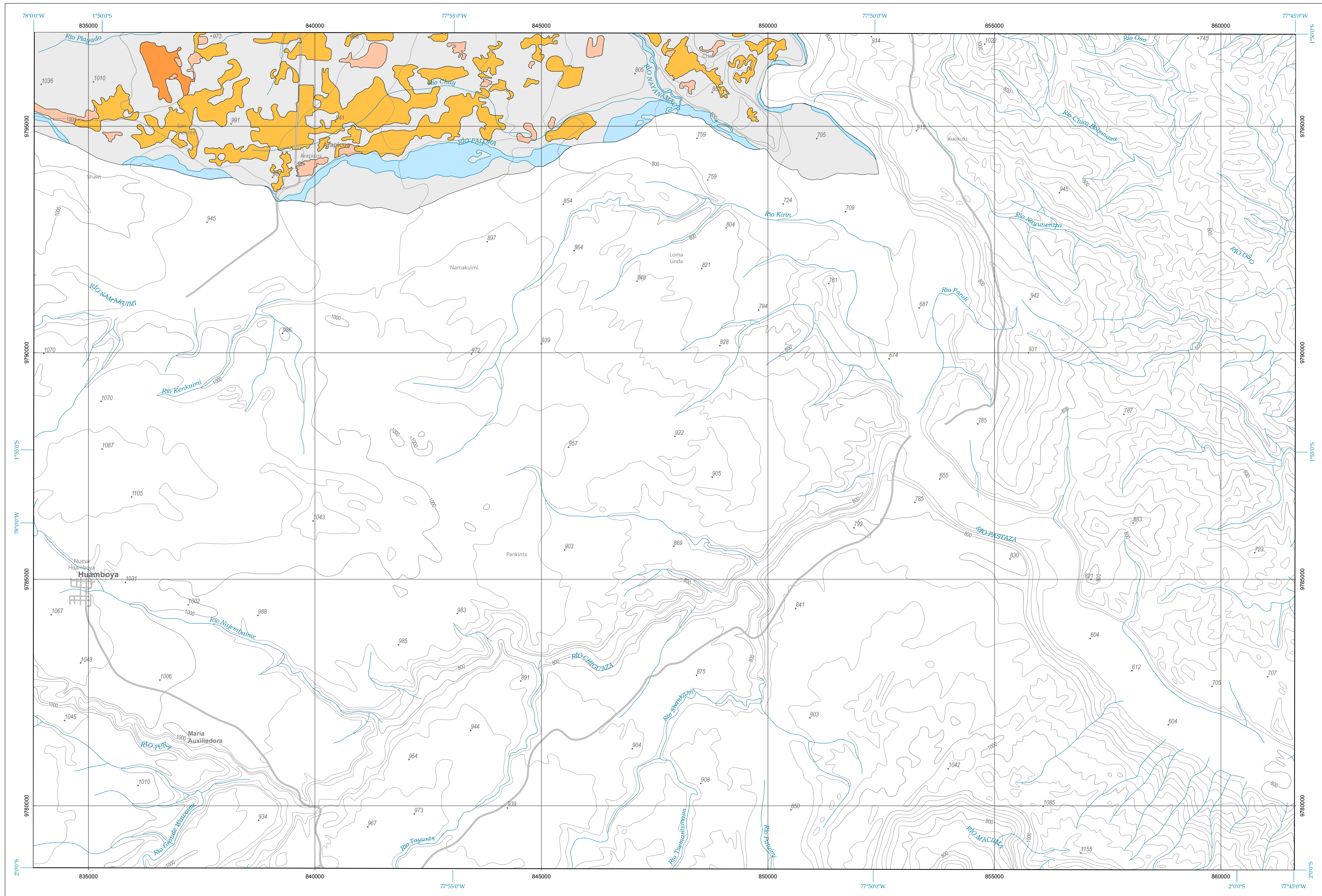
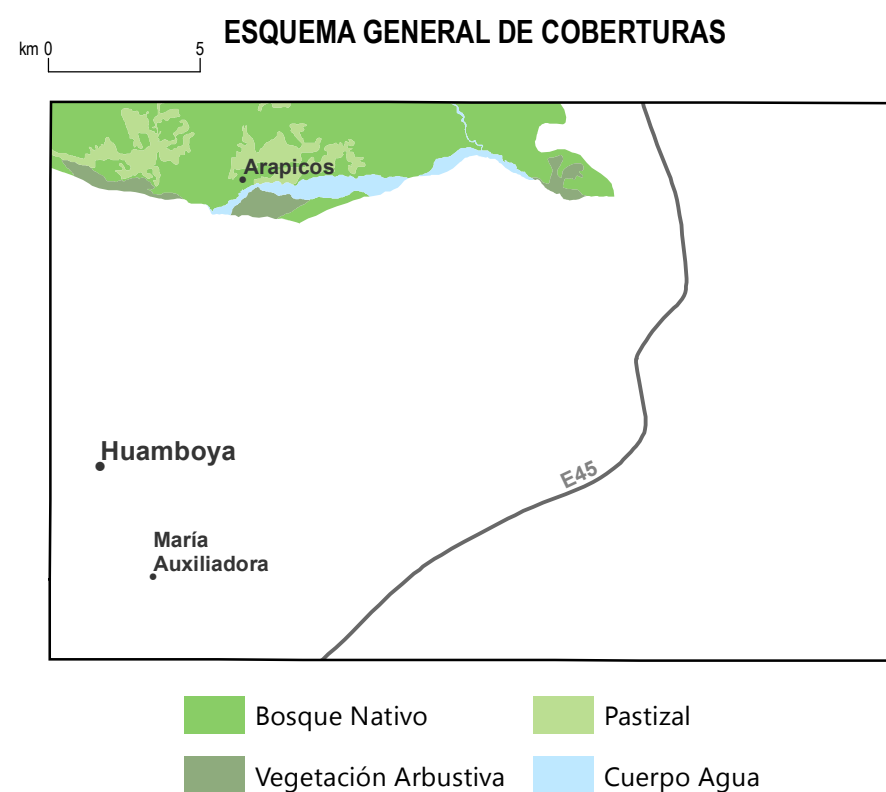
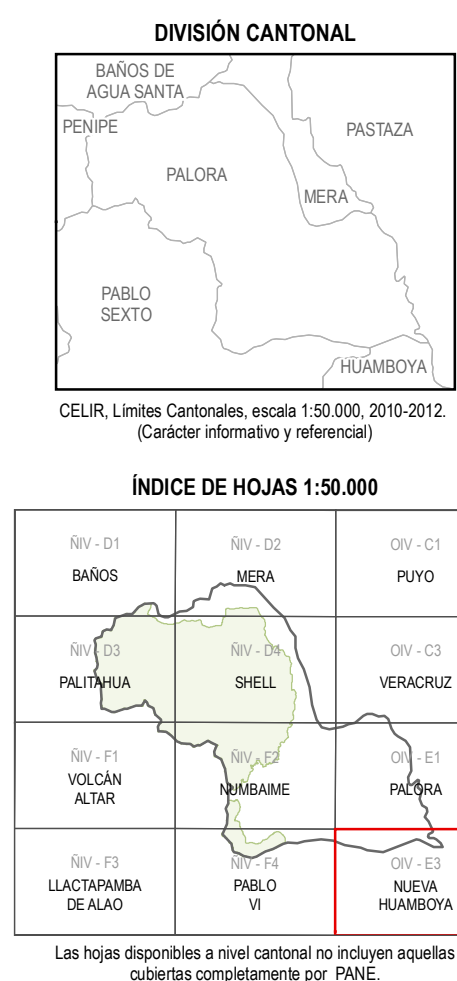
Este sistema se encuentra predominantemente alejado de los efectos del crecimiento económico, pues el intercambio y los excedentes son mínimos. Utiliza mayoritariamente tecnología ancestral tradicional. El ingreso familiar se basa en la mayoría de los casos en rubros extras de la unidad de producción agropecuaria, como la venta de su fuerza de trabajo dentro y fuera de la actividad del agro.

No aplicable

Zona del territorio donde no existe una vocación agro productiva

Estas descripciones corresponden a la forma más amplia de un sistema productivo, las mismas adquieren particularidades al referirse a un cultivo o zona específica.

A partir de los factores de producción (tierra, capital, y mano de obra) se establecen variables que permiten caracterizar la estructura de cada sistema. Estas variables se detallan en la siguiente matriz y sirven como pautas para caracterizar un Sistema Productivo, por lo que no necesariamente un sistema tiene todas las variables relacionadas con el mismo.

[illegible]

ESCALA 1:50.000

0 1 2 3 4 5
km

Sistema Geográfico de Referencia para las Américas SIRGAS
Proyección UTM Zona 17 S
Euidistancia entre curvas de nivel 40 m

SIMBOLOGÍA

3200 Curva de nivel índice

— Vías principales

— Red hidrográfica

Palcaurca Caceres parrotiquil
Salcedo Caceres cantonal
CUENCA Capital de provincia

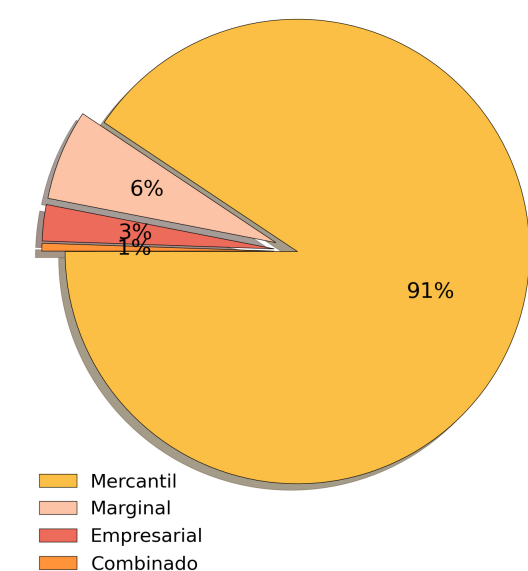
Patrimonio de Áreas Naturales del Estado PANE

Cuerpos de agua

▲ Cota

INSUMO UTILIZADO
MAGAP-SIGTIERRAS
Ortofotografía 1:5.000, 2010-2012
Ortoimagen resolución menor de 5 m 2010-2013

Consortio TRACASA-NIPSA:
Trabajo de campo años 2014-2015



 <p>Ministerio de Agricultura, Ganadería, Acuicultura y Pesca</p>	<p>UNIDAD EJECUTORA MAGAP-PRAT PROGRAMA SIGTERRAS</p>	
<p>SECRETARÍA</p>	<p>Proyecto: Levantamiento de Cartografía Temática a escala 1:25.000 Lote 2</p>	
<p>Realizado por:</p>		<p>Fiscalizado por:</p>
	<p>Mapa de Sistemas Productivos del cantón PALORA, hoja 9 de 9, OIV-E3</p>	
<p>Escala de trabajo 1:25.000</p>	<p>Escala de impresión 1:50.000</p>	<p>Fecha de elaboración: mayo de 2015</p>