

# SANTO DOMINGO DE LOS TSÁCHILAS

ECUADOR  
Escala 1:50.000

# SISTEMAS PRODUCTIVOS

MAPA CANTONAL 8 de 17      Hoja **NIII-B3**

## SISTEMAS PRODUCTIVOS

## Empresaria

Este sistema de producción utiliza predominantemente el capital, en la compra de paquetes tecnológicos que se utilizan en las labores productivas, emplea mano de obra asalariada permanente (predominante) y ocasional. Su producción se vincula con los productos agroindustriales y de exportación, su objetivo principal es maximizar la tasa de ganancia.

## Combinado

Se caracteriza por la aplicación de un paquete tecnológico semi-tecnificado, las relaciones laborales están mayoritariamente sustentadas en la fuerza de trabajo asalariado que se combina con otras formas de remuneración. El destino de la producción generalmente es el mercado nacional, en especial para satisfacer la canasta básica familiar. Constituye un sistema de transición hacia uno de producción empresarial.

## Mercantil

Este sistema se encuentra articulado con el mercado de consumo, pero su objetivo principal no es la reproducción del capital, dado que la escala de producción que maneja, limita la capitalización de la unidad de producción. Su economía se basa predominantemente en el ámbito del comercio y un porcentaje mínimo para el autoconsumo, mediante el intercambio y compensación de la canasta básica familiar. Principalmente, gira alrededor del productor en cuanto al predominio de fuerza de trabajo familiar u ocasionalmente asalariada en función de las necesidades.

### Marginal

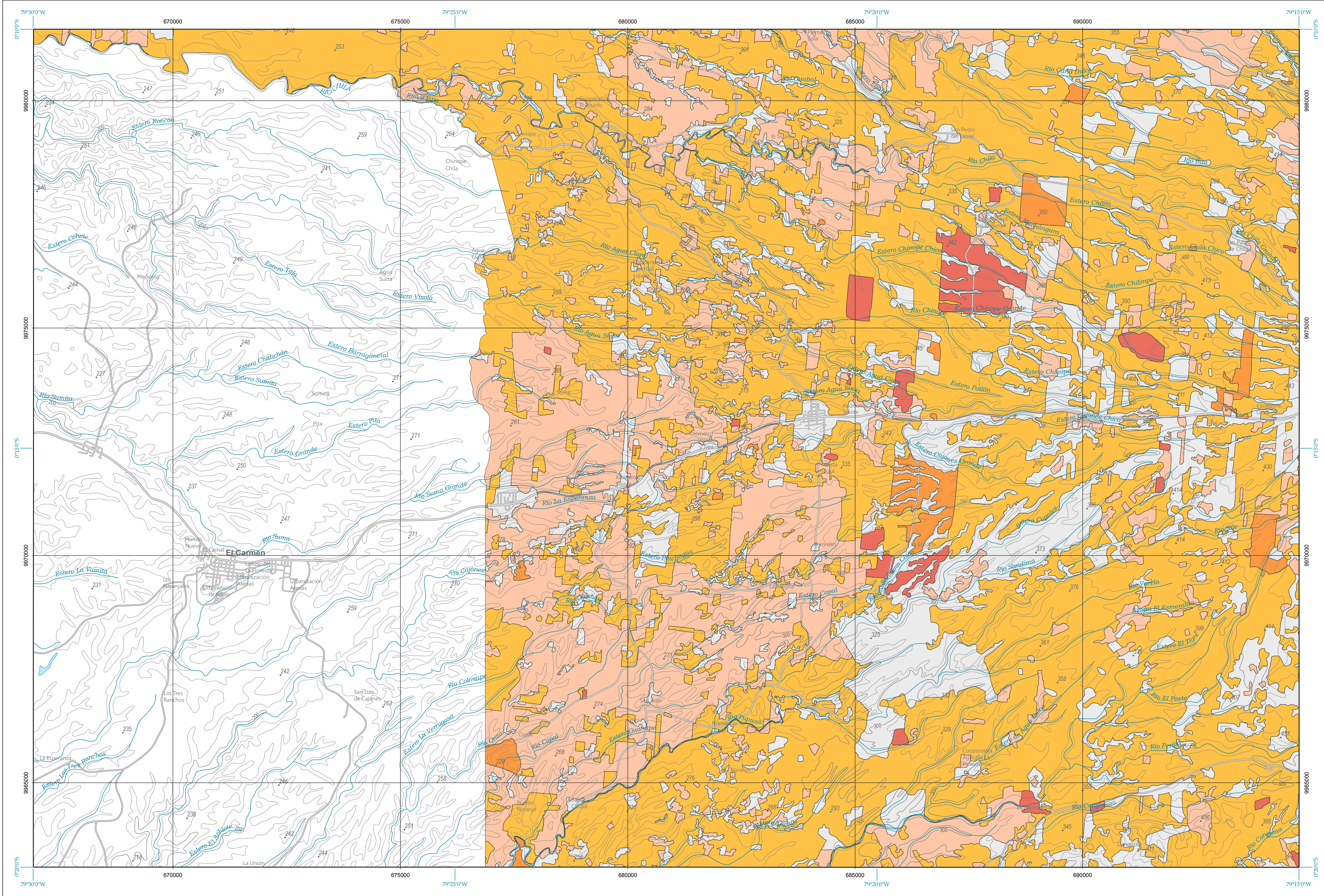
Este sistema se encuentra predominantemente alejado de los efectos del crecimiento económico, pues el intercambio y los excedentes son mínimos. Utiliza mayoritariamente tecnología ancestral tradicional. El ingreso familiar se basa en la mayoría de los casos en rubros extras de la unidad de producción agropecuaria, como la venta de su fuerza de trabajo dentro y fuera de la actividad del agro.

**No aplicabl**

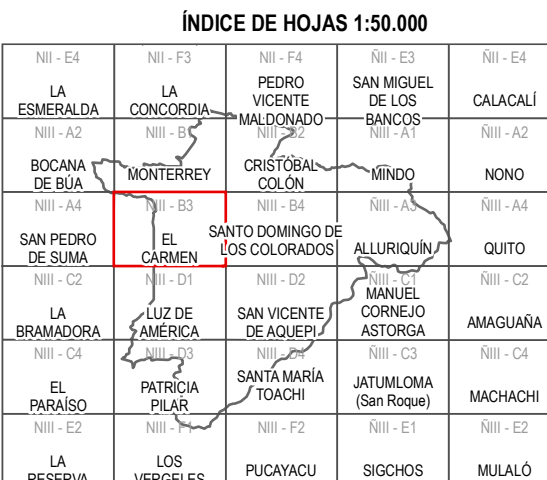
Zona del territorio donde no existe una vocación agro productiva

Estas descripciones corresponden a la forma más amplia de un sistema productivo, las mismas adquieren particularidad al referirse a un cultivo o zona específica.

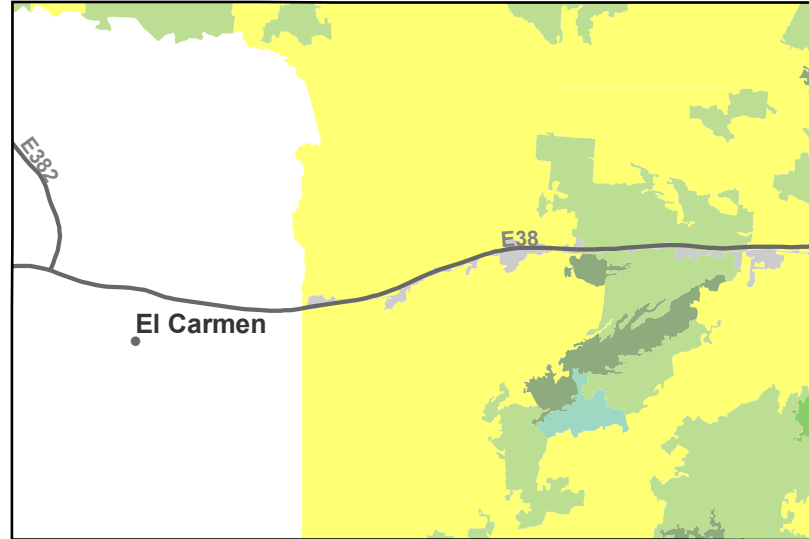
A partir de los factores de producción (tierra, capital, y mano de obra) se establecen variables que permiten caracterizar la estructura de cada sistema. Estas variables se detallan en la siguiente matriz y sirven como pautas para caracterizar un Sistema Productivo, por lo que no necesariamente un sistema tiene todas las variables relacionadas con el mismo.






Base topográfica IGM  
CELIR, Límites Cantonales, escala 1:50.000, 2010-2012  
(Carácter informativo y referencial)



Las hojas disponibles a nivel cantonal no incluyen aquellas cubiertas completamente por PANE.



 Cultivo
  Vegetación Arbustiva
  Pastizal

 Bosque Nativo
  Plantación Forestal
  Infraestructura Antrópica

ESCALA 1:50.000

0 1 2 3 4 5  
km

A horizontal scale bar with a black outline. It is divided into five equal segments by vertical tick marks. Above the bar, the numbers 0, 1, 2, 3, 4, and 5 are placed at regular intervals. Below the bar, the unit 'km' is placed at the beginning. The text 'ESCALA 1:50.000' is centered above the bar.

Sistema Geográfico de Referencia para las Américas SIRGAS  
Proyección UTM Zona 17 S  
Equidistancia entre curvas de nivel 40 m

**SIMBOLOGÍA**

	Curva de nivel índice		Patrimonio de Áreas Naturales del Estado PANE
	Vías principales		Cuerpos de agua
	Red hidrográfica		Cota
	Cabecera parroquial		
	Cabecera cantonal		
	Capital de provincia		

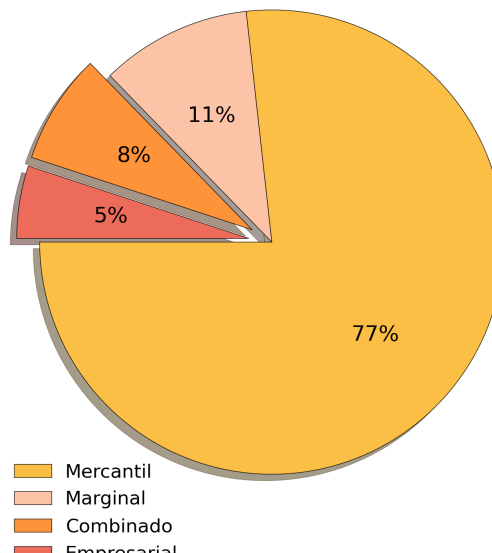
## CONSUMO UTILIZADO

MAGAP-SIGTIERRAS  
Ortofotografía 1:5.000, 2010-2012  
Ortoimagen resolución menor de 5 m 2010-201

Cartografía base 1:5.000 año 2011

Consortio TRACASA-NIPSA:  
Trabajo de campo años 2014-2015

### PORCENTAJES DE SISTEMAS PRODUCTIVOS DEL CANTÓN



Ministerio  
de Agricultura, Ganadería  
Acuicultura y Pesca

SIGTIERRAS

UNIDAD EJECUTORA MAGAP-PRAT PROGRAMA SIGTIERRAS

Proyecto: Levantamiento de Cartografía Temática a escala 1:25.000 Lote

Realizado por:  **consórcio**  
**tracasa/nipsa**

Fiscalizado por:

Mapa de Sistemas Productivos del cantón SANTO DOMINGO DE LOS TSÁCHILAS, hoja 8 de 17, NIII-B

Escala de trabajo 1:25.000    Escala de impresión 1:50.000

Fecha de elaboración: abril de 2011.