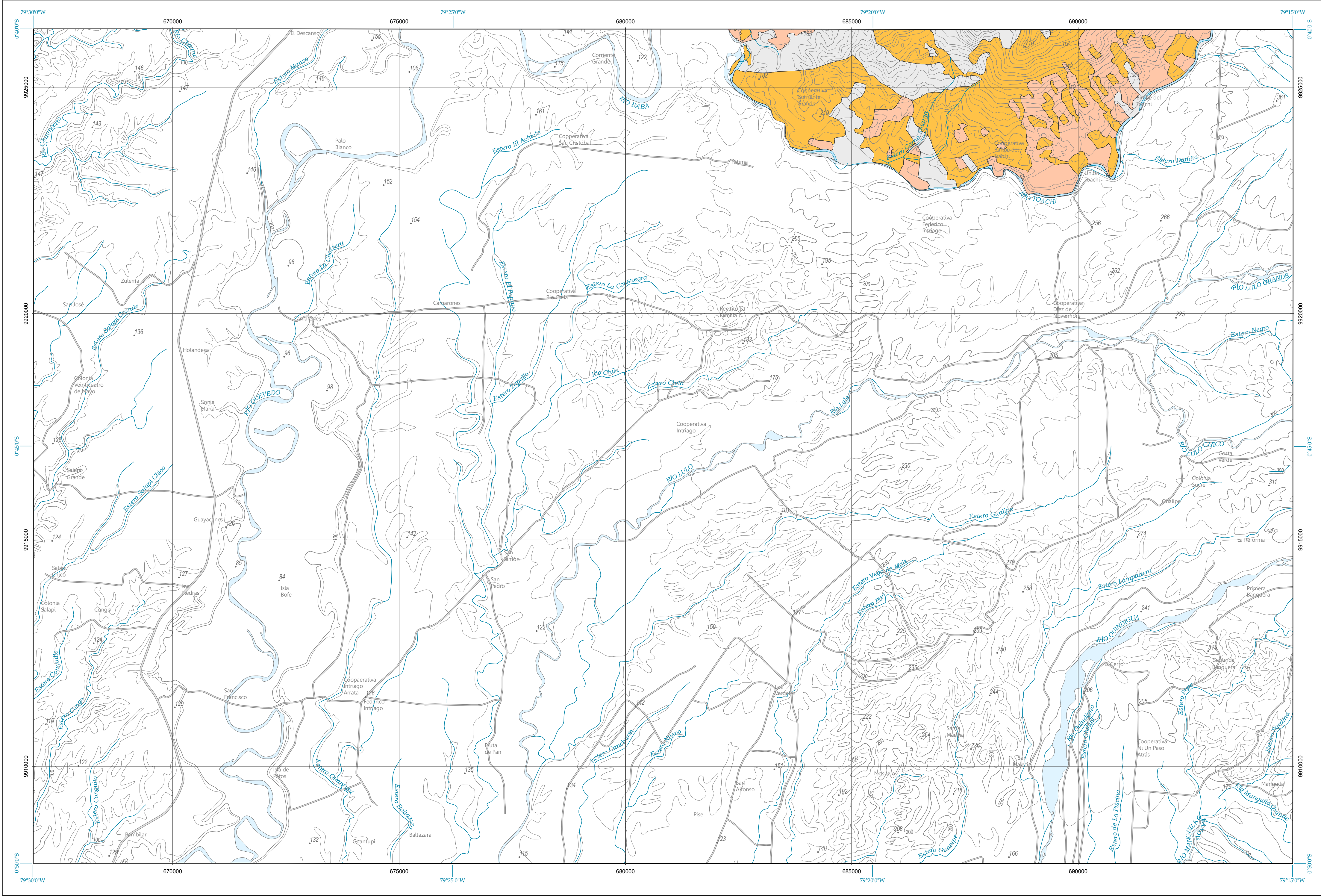


SANTO DOMINGO DE LOS TSÁCHILAS

ECUADOR
Escala 1:50.000

SISTEMAS PRODUCTIVOS

MAPA CANTONAL 17 de 17 Hoja NIII-F1



Base topográfica IGM
CELUR, Límites Cantonales, escala 1:50.000, 2010-2012.
(Carácter informativo y referencial)



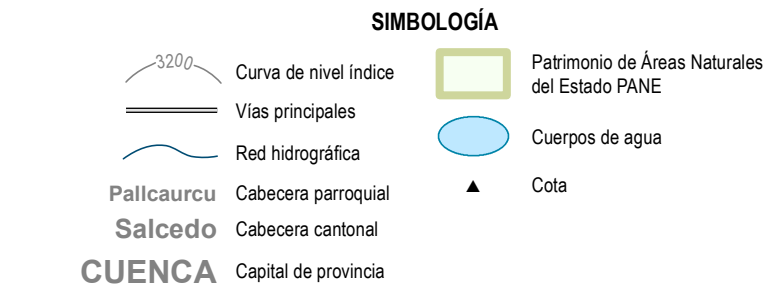
ÍNDICE DE HOJAS 1:50.000											
NII-E4	NII-F3	NII-E3	NII-E4	NII-E4	NII-E4	NII-E4	NII-E4	NII-E4	NII-E4	NII-E4	NII-E4
LA ESMERALDA	LA CONCORDIA	PEDRO VIENTE	SAN MIGUEL DE LOS BANCOS	CAIACALI	NII-A2	NII-A2	NII-A2	NII-A2	NII-A2	NII-A2	NII-A2
NII-A2	NII-A2	NII-A2	NII-A2	NII-A2	NII-A2	NII-A2	NII-A2	NII-A2	NII-A2	NII-A2	NII-A2
BOCANA DE BOA	WINTERBRY	CRISTÓBAL COLÓN	MINO	NONO	NII-A4	NII-A4	NII-A4	NII-A4	NII-A4	NII-A4	NII-A4
NII-A4	NII-A4	NII-A4	NII-A4	NII-A4	NII-A4	NII-A4	NII-A4	NII-A4	NII-A4	NII-A4	NII-A4
SAN PEDRO DE SUMA	EL CARMEN	SANTO DOMINGO DE LOS COLORADOS	ALURQUIN	QUITO	NII-C2	NII-C2	NII-C2	NII-C2	NII-C2	NII-C2	NII-C2
NII-C2	NII-C2	NII-C2	NII-C2	NII-C2	NII-C2	NII-C2	NII-C2	NII-C2	NII-C2	NII-C2	NII-C2
LA BRAMADORA	LA ALDEA DE AMÉRICA	SAN VICENTE DE AGUIER	MANUEL CORNEJO ASTORGA	AMAGUÑA	NII-C4	NII-C4	NII-C4	NII-C4	NII-C4	NII-C4	NII-C4
NII-C4	NII-C4	NII-C4	NII-C4	NII-C4	NII-C4	NII-C4	NII-C4	NII-C4	NII-C4	NII-C4	NII-C4
EL DIBARSO	PRATICA	SANTA MARIA TONCHI	JATUNLOMBA (San Roque)	MACHACHI	NII-E2	NII-E2	NII-E2	NII-E2	NII-E2	NII-E2	NII-E2
NII-E2	NII-E2	NII-E2	NII-E2	NII-E2	NII-E2	NII-E2	NII-E2	NII-E2	NII-E2	NII-E2	NII-E2
LA RESERVA	LOS VERDELES	PUCAYAGU	SIGCHOS	MUALÓ	NII-E2	NII-E2	NII-E2	NII-E2	NII-E2	NII-E2	NII-E2
NII-E2	NII-E2	NII-E2	NII-E2	NII-E2	NII-E2	NII-E2	NII-E2	NII-E2	NII-E2	NII-E2	NII-E2

Las hojas disponibles a nivel cantonal no incluyen aquellas cubiertas completamente por PANE.

ESQUEMA GENERAL DE COBERTURAS



ESCALA 1:50.000
Sistema Geográfico de Referencia para las Américas SIRGAS
Proyección UTM Zona 17 S
Equidistancia entre curvas de nivel 40 m



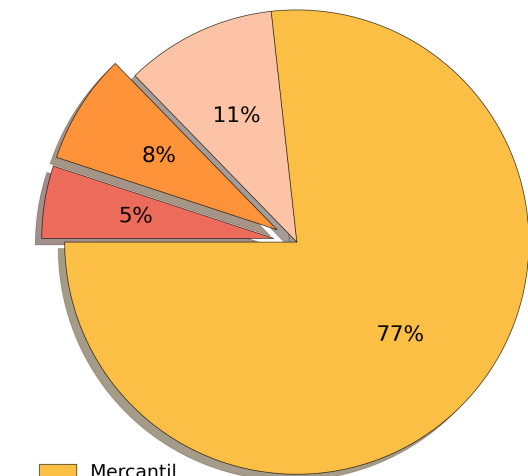
INSUMO UTILIZADO

MAGAP-SIGTIERRAS
Ortofotografía 1:5.000, 2010-2012
Ortoimagen resolución menor de 5 m 2010-2013

IGM
Cartografía base 1:5.000 año 2012

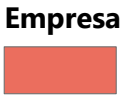
Consorcio TRACASA-NIPSA:
Trabajo de campo años 2014-2015

PORCENTAJES DE SISTEMAS PRODUCTIVOS DEL CANTÓN



SISTEMAS PRODUCTIVOS

Empresarial



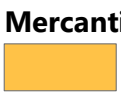
Este sistema de producción utiliza predominantemente el capital, en la compra de paquetes tecnológicos que se utilizan en las labores productivas, emplea mano de obra asalariada permanente (predominante) y ocasional. Su producción se vincula con los productos agroindustriales y de exportación, su objetivo principal es maximizar la tasa de ganancia.

Combinado



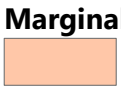
Se caracteriza por la aplicación de un paquete tecnológico semi-tecnificado, las relaciones laborales están mayoritariamente sustentadas en la fuerza de trabajo asalariado que se combina con otras formas de remuneración. El destino de la producción generalmente es el mercado nacional, en especial para satisfacer la canasta básica familiar. Constituye un sistema de transición hacia uno de producción empresarial.

Mercantil



Este sistema se encuentra articulado con el mercado de consumo, pero su objetivo principal no es la reproducción del capital, dado que la escala de producción que maneja, limita la capitalización de la unidad de producción. Su economía se basa predominantemente en el ámbito del comercio y un porcentaje mínimo para el autoconsumo, mediante el intercambio y compensación de la canasta básica familiar. Principalmente, gira alrededor del productor en cuanto al predomino de fuerza de trabajo familiar u ocasionalmente asalariada en función de las necesidades.

Marginal



Este sistema se encuentra predominantemente alejado de los efectos del crecimiento económico, pues el intercambio y los excedentes son mínimos. Utiliza mayoritariamente tecnología ancestral tradicional. El ingreso familiar se basa en la mayoría de los casos en rubros extras de la unidad de producción agropecuaria, como la venta de su fuerza de trabajo dentro y fuera de la actividad del agro.

No aplicable



Zona del territorio donde no existe una vocación agro productiva.

Estas descripciones corresponden a la forma más amplia de un sistema productivo, las mismas adquieren particularidades al referirse a un cultivo o zona específica.

A partir de los factores de producción (tierra, capital, y mano de obra) se establecen variables que permiten caracterizar la estructura de cada sistema. Estas variables se detallan en la siguiente matriz y sirven como pautas para caracterizar un Sistema Productivo, por lo que no necesariamente un sistema tiene todas las variables relacionadas con el mismo.

TIPO DE VARIABLE	ACTIVIDAD	VARIABLE	INDICADOR	SP DE ALTA INVERSIÓN		SP DE BAJA INVERSIÓN	
				EMPRESARIAL	COMBINADO	MERCANTIL	MARGINAL
Principal	Agrícola, Pecuaria, Avícola, Acuicola	Administración y/o gerencia asalariada	Administración y/o gerencia asalariada	X	X	X	X
		Registros	Permanente	X			
			Ocasional		X		
			Basico			X	
			Ninguno				X
		Comercialización y destino	Exportador	X	X		
			Industria		X	X	
			Intermedio			X	
			Industria propia		X	X	
			Ninguno				X
		Maquinaria y Equipos	Maquinaria, Equipos e Infraestructura	X			
			Equipos		X	X	
			Maquinaria		X	X	
			Herramienta Manual				X
			Maquinaria e Infraestructura		X	X	
			Maquinaria y Equipos		X		
			Equipos e Infraestructura		X		
			Infraestructura			X	
			Ninguno				X
		Mano de Obra	Asalariado Permanente	X			
			Asalariado Ocasional (+) y Permanente (-)		X		
			Familiar y Asalariado Ocasional			X	
			Familiar y Prestatarios				X
		Asistencia Técnica	Permanente	X	X		
			Ocasional		X	X	
			Ninguno				X
		Tamaño y Manejo de Parcela	Intensivo Grande	X			
			Intensivo Mediano	X	X		
			Intensivo Pequeño (depende del cultivo)		X	X	
			Extensivo Grande			X	
			Extensivo Mediano				X
			Extensivo Pequeño				X
		Riego	Con Riego (depende del cultivo)	X	X	X	
			Sin Riego (depende del cultivo - zona)			X	X
		Alimentación Herbácea	Mezcla Forrajera	X	X		
			Pastura Seña		X	X	
			Pasto Natural				X
			Entre 1,5 a 1,8 UB/ha	X	X		
Secundarias	Pecuaria	Carga Animal Bovina y Alimentación Suplementaria	Mayor al Rango con Alimentación Suplementaria	X	X		
			Mayor al Rango sin Alimentación Suplementaria			X	X
			Menor al Rango con Alimentación Suplementaria			X	
			Menor al Rango sin Alimentación Suplementaria				X
		Producción (leche)	Más de 12 litros	X			
			Entre 6 y 12 litros		X	X	
			Entre 1 y 5 litros				X
		Producción (carne)	Edad hasta 2 años (Bovinos) / Edad hasta 8 meses (Ovinos)	X	X		
			Más de 2 años (Bovinos) / Más de 8 meses (Ovinos)			X	X
			Más de 2 Kg/animal/año	X	X		
			Entre 1 y 2 Kg/animal/año			X	X
			Menores a 1 Kg/animal/año			X	X
		Avícola	Número de Aves (capacidad utilizada)	X			
			Más de 2.000 y menos de 5.000 aves		X		
			Menos de 2.000 aves			X	
		Acuicola	Infraestructura Acuicola Adicional	X			
			Parcial		X		
		Agrícola, Pecuaria, Avícola, Acuicola	Certificación	X	X		
			Sin Certificación			X	X
		Raza	Pura	X			
			Mestizo		X	X	X
			Criolla			X	X
			Cerca Eléctrica y Fertilización más de 2 veces	X	X		
			Cerca Eléctrica y Fertilización 1 a 2 veces		X		
			Cerca de Alambre y Fertilización más de 2 veces	X	X		
			Cerca de Alambre y Fertilización 1 a 2 veces		X	X	
			Cerca Eléctrica y Sin Fertilización			X	X
			Cerca de Alambre y Sin Fertilización			X	X
			Fertilización más de 2 veces sin cerca			X	
			Fertilización 1 a 2 veces sin cerca				X
			Ninguno				X
		Sanidad	Vacunación Privada	X	X		
			Vacunación Estatal	X	X	X	
			Ninguna			X	X



UNIDAD EJECUTORA MAGAP-PRAT PROGRAMA SIGTIERRAS

Proyecto: Levantamiento de Cartografía Temática a escala 1:25.000 Lote 1

Realizado por:

Consorcio TRACASA-NIPSA

Fiscalizado por:

Consorcio TRACASA-NIPSA

Mapa de Sistemas Productivos del cantón SANTO DOMINGO DE LOS TSÁCHILAS, hoja 17 de 17, NIII-F1

Escala de trabajo 1:25.000 Escala de impresión 1:50.000

Fecha de elaboración: abril de 2015