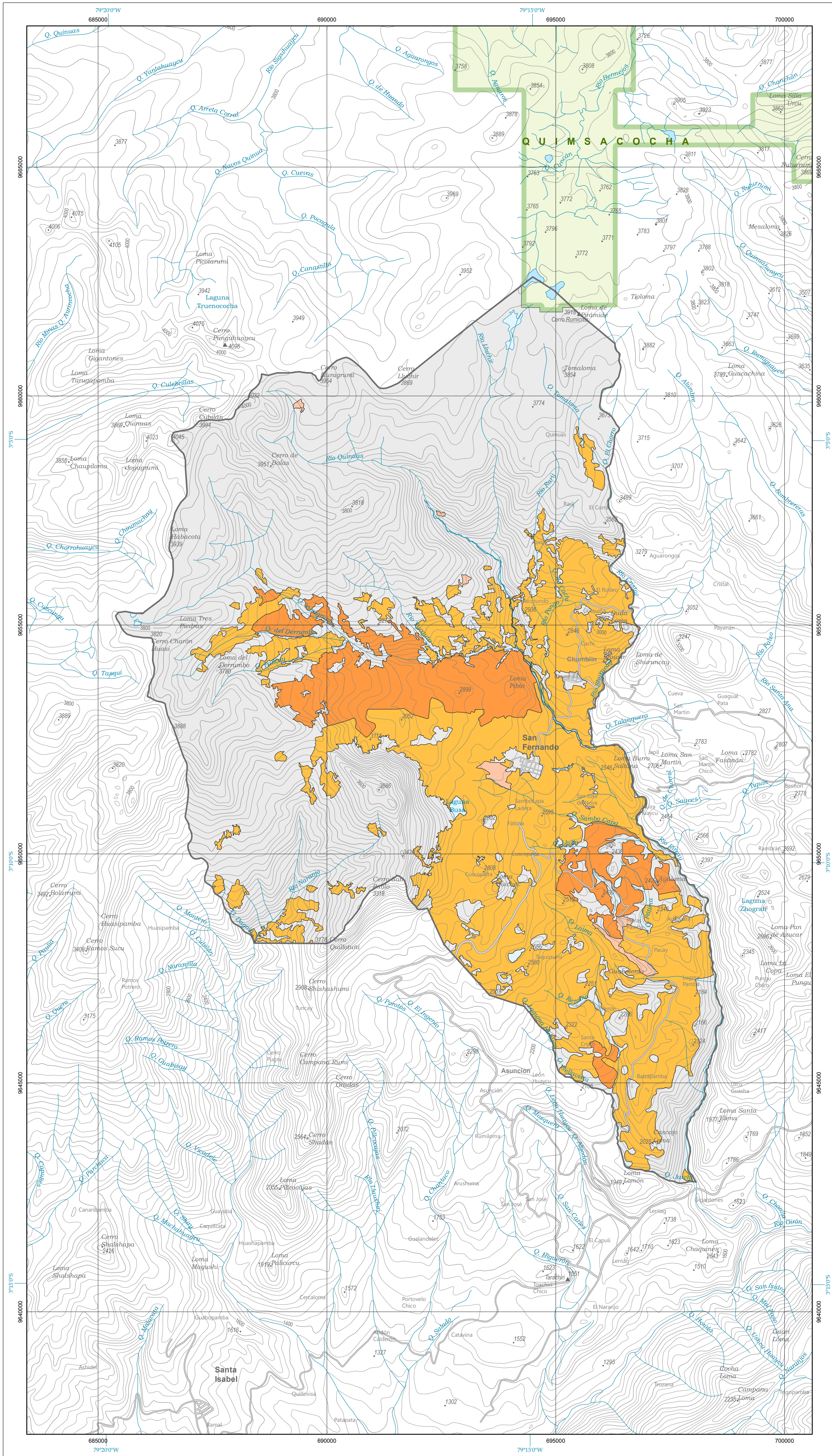


# SAN FERNANDO

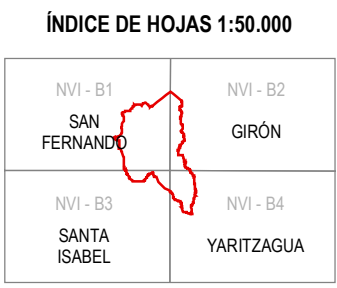
## SISTEMAS PRODUCTIVOS

ECUADOR  
Escala 1:50.000

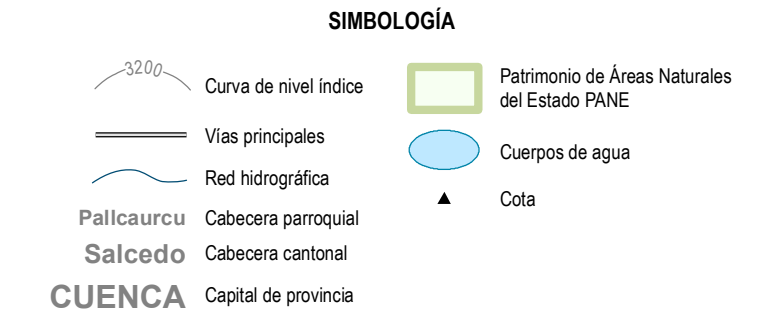
MAPA CANTONAL



Base topográfica IGM  
CELIR, Límites Cantonales, escala 1:50.000, 2010-2012.  
(Carácter informativo y referencial)

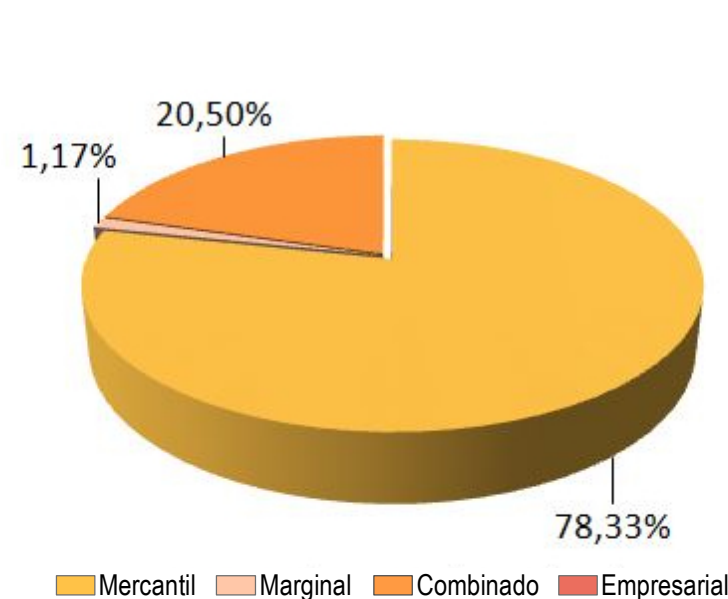


ESCALA 1:50.000  
Sistema Geográfico de Referencia para las Américas SIRGAS  
Proyección UTM Zona 17 S  
Equidistancia entre curvas de nivel 40 m



INSUMO UTILIZADO  
MAGAP-SIGTIERRAS  
Ortofotografía 1:5.000, 2010-2012  
Ortoimagen resolución menor de 5 m 2010-2013  
IGM  
Cartografía base 1:50.000 año 2012  
Trabajo de campo año 2014-2015

### PORCENTAJES DE SISTEMAS PRODUCTIVOS



### SISTEMAS PRODUCTIVOS

#### Empresarial



Este sistema de producción utiliza predominantemente el capital, en la compra de paquetes tecnológicos que se utilizan en las labores productivas, emplea mano de obra asalariada permanente (predominante) y ocasional. Su producción se vincula con los productos agroindustriales y de exportación, su objetivo principal es maximizar la tasa de ganancia.

#### Combinado



Se caracteriza por la aplicación de un paquete tecnológico semi-tecnificado, las relaciones laborales están mayoritariamente sustentadas en la fuerza de trabajo asalariado que se combina con otras formas de remuneración. El destino de la producción generalmente es el mercado nacional, en especial para satisfacer la canasta básica familiar. Constituye un sistema de transición hacia uno de producción empresarial.

#### Mercantil



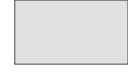
Este sistema se encuentra articulado con el mercado de consumo, pero su objetivo principal no es la reproducción del capital, dado que la escala de producción que maneja, limita la capitalización de la unidad de producción. Su economía se basa predominantemente en el ámbito del comercio y un porcentaje mínimo para el autoconsumo, mediante el intercambio y compensación de la canasta básica familiar. Principalmente, gira alrededor del productor en cuanto al predominio de fuerza de trabajo familiar u ocasionalmente asalariada en función de las necesidades.

#### Marginal



Este sistema se encuentra predominantemente alejado de los efectos del crecimiento económico, pues el intercambio y los excedentes son mínimos. Utiliza mayoritariamente tecnología ancestral tradicional. El ingreso familiar se basa en la mayoría de los casos en rubros extras de la unidad de producción agropecuaria, como la venta de su fuerza de trabajo dentro y fuera de la actividad del agro.

#### No aplicable



Zona del territorio donde no existe una vocación agro productiva.

Estas descripciones corresponden a la forma más amplia de un sistema productivo, las mismas adquieren particularidades al referirse a un cultivo o zona específica.

A partir de los factores de producción (tierra, capital, y mano de obra) se establecen variables que permiten caracterizar la estructura de cada sistema. Estas variables se detallan en la siguiente matriz y sirven como pautas para caracterizar un Sistema Productivo, por lo que no necesariamente un sistema tiene todas las variables relacionadas con el mismo.

TIPO DE VARIABLE	ACTIVIDAD	VARIABLE	INDICADOR	SI DE ALTA INVERSIÓN	SI DE BAJA INVERSIÓN
Principal	Administración y/o gestión empresarial	Administración y/o gestión empresarial	Administración y/o gestión empresarial	X	X
		Ninguno	Ninguno		
		Permanente	Permanente	X	
		Ocasional	Ocasional		X
		Ninguno	Ninguno		X
		Exportador	Exportador	X	X
		Industria	Industria	X	X
		Industria pesada	Industria pesada		X
		Ninguno	Ninguno		X
		Maquinaria, Equipos e Infraestructura	Maquinaria, Equipos e Infraestructura	X	
	Agricultura Pecuaria Acuicultura	Maquinaria, Equipos e Infraestructura	Maquinaria, Equipos e Infraestructura		X
		Maquinaria, Equipos e Infraestructura	Maquinaria, Equipos e Infraestructura	X	X
		Maquinaria, Equipos e Infraestructura	Maquinaria, Equipos e Infraestructura		X
		Maquinaria, Equipos e Infraestructura	Maquinaria, Equipos e Infraestructura	X	X
		Maquinaria, Equipos e Infraestructura	Maquinaria, Equipos e Infraestructura		X
		Maquinaria, Equipos e Infraestructura	Maquinaria, Equipos e Infraestructura	X	X
		Maquinaria, Equipos e Infraestructura	Maquinaria, Equipos e Infraestructura		X
		Maquinaria, Equipos e Infraestructura	Maquinaria, Equipos e Infraestructura	X	X
		Maquinaria, Equipos e Infraestructura	Maquinaria, Equipos e Infraestructura		X
		Maquinaria, Equipos e Infraestructura	Maquinaria, Equipos e Infraestructura	X	X
Secundaria	Alimentación y/o gestión empresarial	Alimentación y/o gestión empresarial	Alimentación y/o gestión empresarial	X	X
		Ninguno	Ninguno		
		Permanente	Permanente	X	X
		Ocasional	Ocasional		X
		Ninguno	Ninguno		X
		Intensivo Grande	Intensivo Grande	X	
		Intensivo Mediano	Intensivo Mediano	X	X
		Intensivo Pequeño	Intensivo Pequeño		X
		Extensivo Grande	Extensivo Grande		X
		Extensivo Mediano	Extensivo Mediano		X
	Pecuario	Extensivo Pequeño	Extensivo Pequeño		X
		Extensivo Grande	Extensivo Grande		X
		Extensivo Mediano	Extensivo Mediano		X
		Extensivo Pequeño	Extensivo Pequeño		X
		Extensivo Grande	Extensivo Grande		X
		Extensivo Mediano	Extensivo Mediano		X
		Extensivo Pequeño	Extensivo Pequeño		X
		Extensivo Grande	Extensivo Grande		X
		Extensivo Mediano	Extensivo Mediano		X
		Extensivo Pequeño	Extensivo Pequeño		X
Terciaria	Alimentación y/o gestión empresarial	Alimentación y/o gestión empresarial	Alimentación y/o gestión empresarial	X	X
		Ninguno	Ninguno		
		Permanente	Permanente	X	X
		Ocasional	Ocasional		X
		Ninguno	Ninguno		X
		Intensivo Grande	Intensivo Grande	X	
		Intensivo Mediano	Intensivo Mediano	X	X
		Intensivo Pequeño	Intensivo Pequeño		X
		Extensivo Grande	Extensivo Grande		X
		Extensivo Mediano	Extensivo Mediano		X
	Pecuario	Extensivo Pequeño	Extensivo Pequeño		X
		Extensivo Grande	Extensivo Grande		X
		Extensivo Mediano	Extensivo Mediano		X
		Extensivo Pequeño	Extensivo Pequeño		X
		Extensivo Grande	Extensivo Grande		X
		Extensivo Mediano	Extensivo Mediano		X
		Extensivo Pequeño	Extensivo Pequeño		X
		Extensivo Grande	Extensivo Grande		X
		Extensivo Mediano	Extensivo Mediano		X
		Extensivo Pequeño	Extensivo Pequeño		X
Cuaternaria	Alimentación y/o gestión empresarial	Alimentación y/o gestión empresarial	Alimentación y/o gestión empresarial	X	X
		Ninguno	Ninguno		
		Permanente	Permanente	X	X
		Ocasional	Ocasional		X
		Ninguno	Ninguno		X
		Intensivo Grande	Intensivo Grande	X	
		Intensivo Mediano	Intensivo Mediano	X	X
		Intensivo Pequeño	Intensivo Pequeño		X
		Extensivo Grande	Extensivo Grande		X
		Extensivo Mediano	Extensivo Mediano		X
	Pecuario	Extensivo Pequeño	Extensivo Pequeño		X
		Extensivo Grande	Extensivo Grande		X
		Extensivo Mediano	Extensivo Mediano		X
		Extensivo Pequeño	Extensivo Pequeño		X
		Extensivo Grande	Extensivo Grande		X
		Extensivo Mediano	Extensivo Mediano		X
		Extensivo Pequeño	Extensivo Pequeño		X
		Extensivo Grande	Extensivo Grande		X
		Extensivo Mediano	Extensivo Mediano		X
		Extensivo Pequeño	Extensivo Pequeño		X

### ESQUEMA GENERAL DE COBERTURAS



	<b>UNIDAD EJECUTORA MAGAP-PRAT PROGRAMA SIGTIERRAS</b>
Proyecto: Levantamiento de Cartografía Temática a escala 1:25.000 Lote 2	
Realizado por:	Fiscalizado por:
Mapa de sistemas productivos del cantón SAN FERNANDO	
Escala de trabajo 1:25.000 Escala de impresión 1:50.000	Fecha de elaboración: marzo de 2015