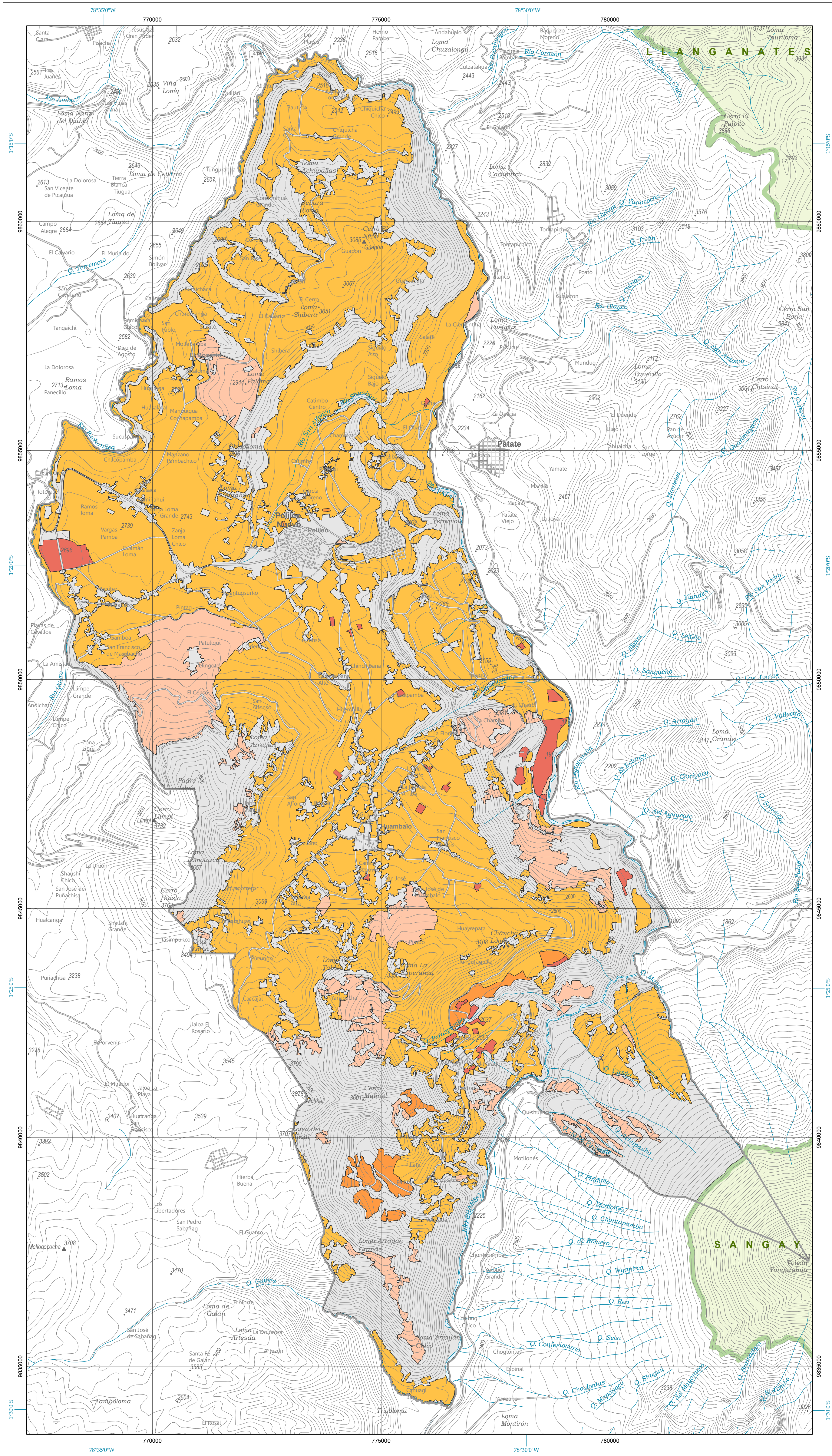


SAN PEDRO DE PELILEO

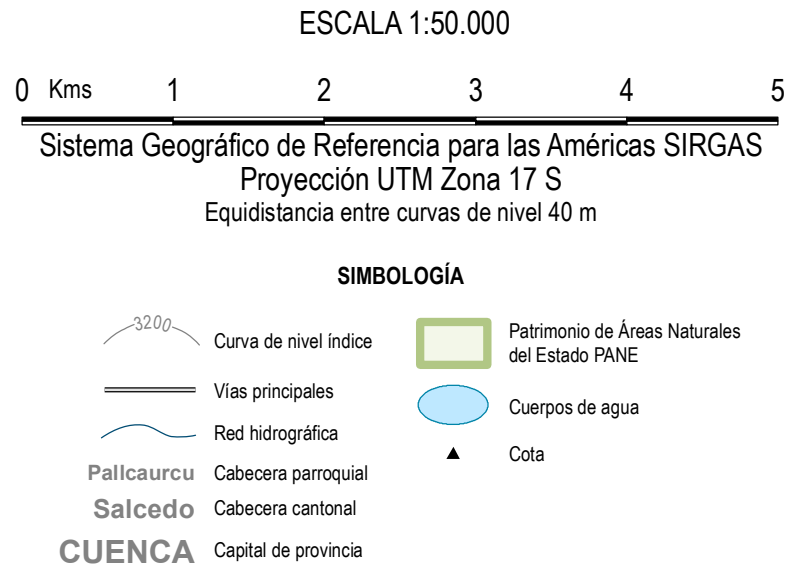
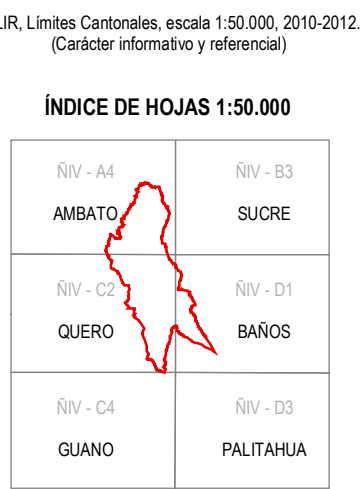
SISTEMAS PRODUCTIVOS

ECUADOR
Escala 1:50.000

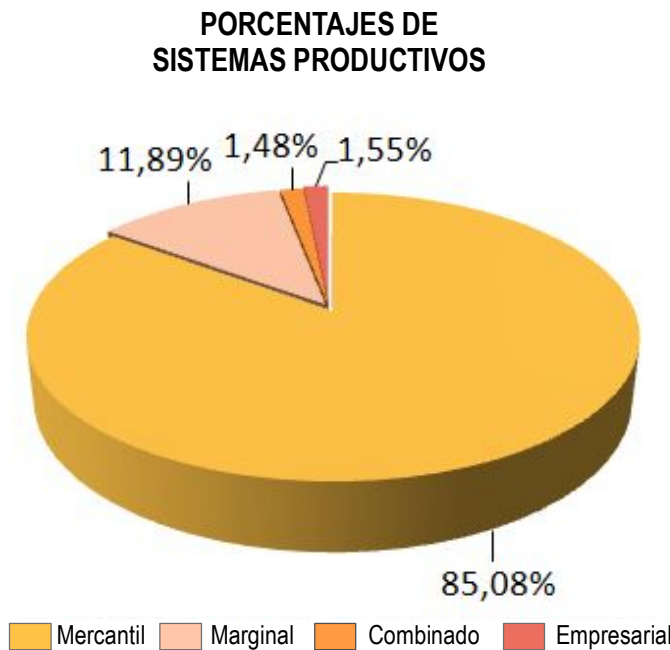
MAPA CANTONAL



Base topográfica IGM
CELIR, Límites Cantonales, escala 1:50.000, 2010-2012.
(Carácter informativo y referencial)



INSUMO UTILIZADO
MAGAP-SIGTIERRAS
Ortofotografía 1:5.000, 2010-2012
Ortoimagen resolución menor de 5 m 2010-2013
IGM
Cartografía base 1:5.000 año 2012
Trabajo de campo año 2014-2015



SISTEMAS PRODUCTIVOS

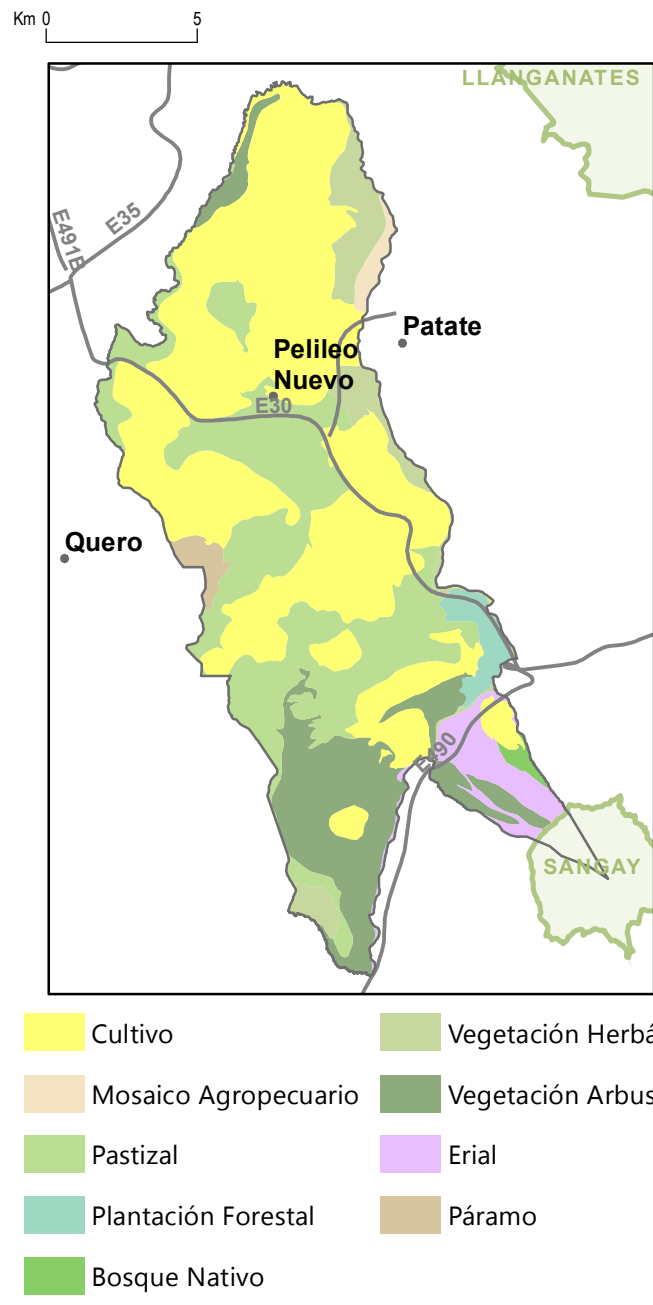
Empresarial	Este sistema de producción utiliza predominantemente el capital, en la compra de paquetes tecnológicos que se utilizan en las labores productivas, emplea mano de obra asalariada permanente (predominante) y ocasional. Su producción se vincula con los productos agroindustriales y de exportación, su objetivo principal es maximizar la tasa de ganancia.
Combinado	Se caracteriza por la aplicación de un paquete tecnológico semi-tecnificado, las relaciones laborales están mayoritariamente sustentadas en la fuerza de trabajo asalariado que se combina con otras formas de remuneración. El destino de la producción generalmente es el mercado nacional, en especial para satisfacer la canasta básica familiar. Constituye un sistema de transición hacia uno de producción empresarial.
Mercantil	Este sistema se encuentra articulado con el mercado de consumo, pero su objetivo principal no es la reproducción del capital, dado que la escala de producción que maneja, limita la capitalización de la unidad de producción. Su economía se basa predominantemente en el ámbito del comercio y un porcentaje mínimo para el autoconsumo, mediante el intercambio y compensación de la canasta básica familiar. Principalmente, gira alrededor del productor en cuanto al predominio de fuerza de trabajo familiar u ocasionalmente asalariada en función de las necesidades.
Marginal	Este sistema se encuentra predominantemente alejado de los efectos del crecimiento económico, pues el intercambio y los excedentes son mínimos. Utiliza mayoritariamente tecnología ancestral tradicional. El ingreso familiar se basa en la mayoría de los casos en rubros extras de la unidad de producción agropecuaria, como la venta de su fuerza de trabajo dentro y fuera de la actividad del agro.
No aplicable	Zona del territorio donde no existe una vocación agro productiva.

Estas descripciones corresponden a la forma más amplia de un sistema productivo, las mismas adquieren particularidades al referirse a un cultivo o zona específica.

A partir de los factores de producción (tierra, capital, y mano de obra) se establecen variables que permiten caracterizar la estructura de cada sistema. Estas variables se detallan en la siguiente matriz y sirven como pautas para caracterizar un Sistema Productivo, por lo que no necesariamente un sistema tiene todas las variables relacionadas con el mismo.

TIPO DE VARIABLE	ACTIVIDAD	VARIABLE	INDICADOR	SI DE ALTA INVERSIÓN	SI DE BAJA INVERSIÓN
Principal	Agricultura Pecuaria Acuicola Azuclada	Administración y/o gerencia asalariada	Administración y/o gerencia asalariada	X	X
		Permanente	Permanente	X	X
		Ocasional	Ocasional	X	X
		Basico	Basico	X	X
		Exportador	Exportador	X	X
		Industria	Industria	X	X
		Industria pesquera	Industria pesquera	X	X
		Industria	Industria	X	X
		Maquinaria y Equipos	Maquinaria y Equipos	X	X
		Maquinaria	Maquinaria	X	X
	Mano de Oera	Asalariado Permanente	Asalariado Permanente	X	X
		Asalariado Ocasional (u) y Permanente (-)	Asalariado Ocasional (u) y Permanente (-)	X	X
		Familiar y Productivos	Familiar y Productivos	X	X
		Asistencia Técnica	Asistencia Técnica	X	X
		Ocasional	Ocasional	X	X
		Ninguno	Ninguno	X	X
		Intensivo Grande	Intensivo Grande	X	X
		Intensivo Mediano	Intensivo Mediano	X	X
		Intensivo Pequeño	Intensivo Pequeño	X	X
		Extensivo Grande	Extensivo Grande	X	X
Secundaria	Pecuario	Alimentación Hollebarco	Alimentación Hollebarco	X	X
		Pasto Natural	Pasto Natural	X	X
		Entre 1.5 a 1.8 Udt/ha	Entre 1.5 a 1.8 Udt/ha	X	X
		Mayor al Rango con Alimentación Suplementaria	Mayor al Rango con Alimentación Suplementaria	X	X
		Menor al Rango sin Alimentación Suplementaria	Menor al Rango sin Alimentación Suplementaria	X	X
		Menor al Rango sin Alimentación Suplementaria	Menor al Rango sin Alimentación Suplementaria	X	X
		Producción (leche)	Producción (leche)	X	X
		Entre 8 y 12 Udt/ha	Entre 8 y 12 Udt/ha	X	X
		Entre 1 y 5 Udt/ha	Entre 1 y 5 Udt/ha	X	X
		Edad hasta 2 años (Bovinos) / Edad hasta 8 meses (Ovinos)	Edad hasta 2 años (Bovinos) / Edad hasta 8 meses (Ovinos)	X	X

ESQUEMA GENERAL DE COBERTURAS



	UNIDAD EJECUTORA MAGAP-PRAT PROGRAMA SIGTIERRAS
Proyecto: Levantamiento de Cartografía Temática a escala 1:25.000 Lote 1	
Realizado por:	Fiscalizado por:
Mapa de sistemas productivos del cantón SAN PEDRO DE PELILEO	
Escala de trabajo 1:25.000	Escala de impresión 1:50.000
Fecha de elaboración: marzo de 2015	