

VELOCIDAD DE INFILTRACIÓN

	ml	Muy lenta	<1.5 mm/h		Mr	Moderadamente rápida	65-150 mm/h
	L	Lenta	1.5-5 mm/h		R	Rápida	150-250 mm/h
	MI	Moderadamente lenta	5-20 mm/h		MR	Muy rápida	>250 mm/h
	M	Moderada	20-65 mm/h				

UNIDADES SIN CARACTERIZACIÓN

	Suelo alterado, zona urbana		No aplicable (lagunas, ríos...)
	Áreas misceláneas (valles en V, barrancos...)		Desconocido*

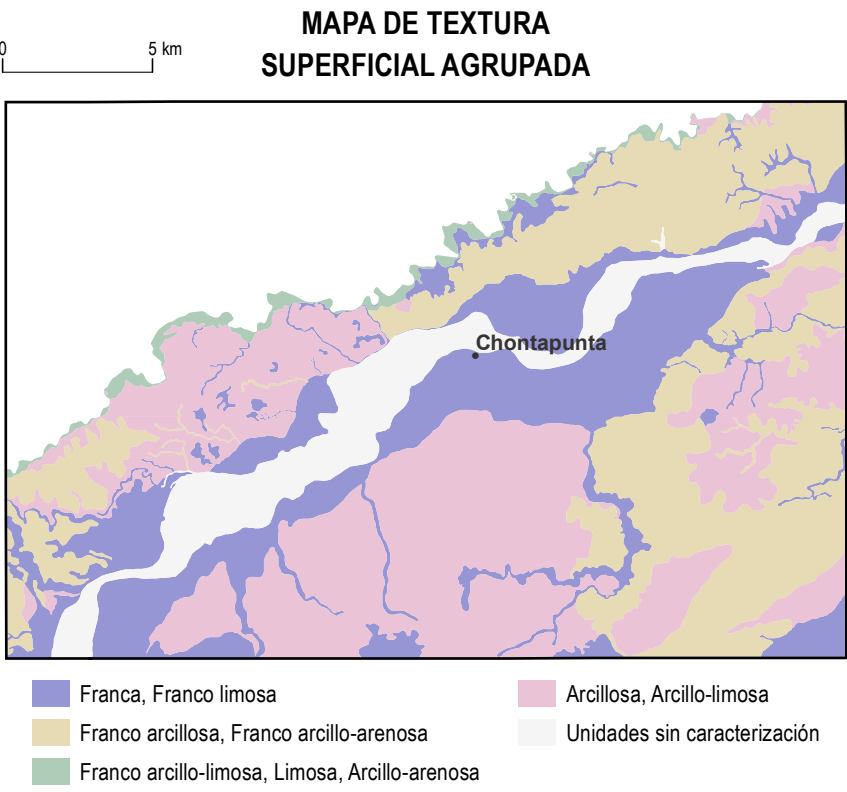
* Se aplica en aquellas unidades en que no se realizó prueba de velocidad de infiltración, por ser su pendiente superior al 40%. Tampoco se realizó en situaciones climáticas de lluvia intensa o suelos saturados de agua.

INTERPRETACIÓN DE LA VELOCIDAD DE INFILTRACIÓN

DENOMINACIÓN	RANGO (mm/h)	INTERPRETACIÓN
MUY LENTA	< 1,5	Adecuado para cultivo de arroz. Con el fangueo se debe conseguir una capa impermeable con una infiltración inferior a 0,2 mm/h. Riesgo de erosión elevado en laderas.
LENTA	1,5 a 5	Se pierde una parte considerable del agua de riego. Puede haber falta de aireación para las raíces en condiciones de exceso de humedad. Riesgo de erosión importante.
MODERADAMENTE LENTA	5 a 20	La velocidad más óptima para riego de superficie.
MODERADA	20 a 65	Adecuada para riego de superficie, presenta una velocidad de infiltración moderada.
MODERADAMENTE RÁPIDA	65 a 150	Demasiado rápida para riego de superficie, provoca pérdidas de nutrientes por lavado. Baja eficiencia del riego de superficie. Se requiere riego localizado o riego por aspersión.
RÁPIDA	150 a 250	Marginal para riego de superficie. Se requiere riego localizado o riego por aspersión.
MUY RÁPIDA	> 250	Excesiva para riego de superficie. Se requiere riego localizado o riego por aspersión.

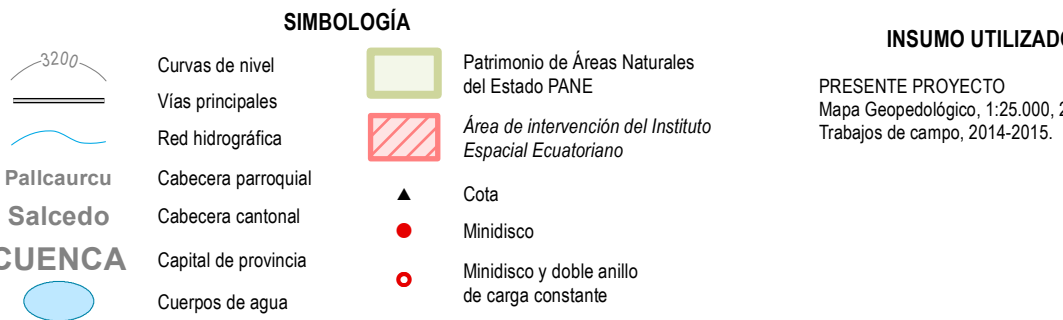
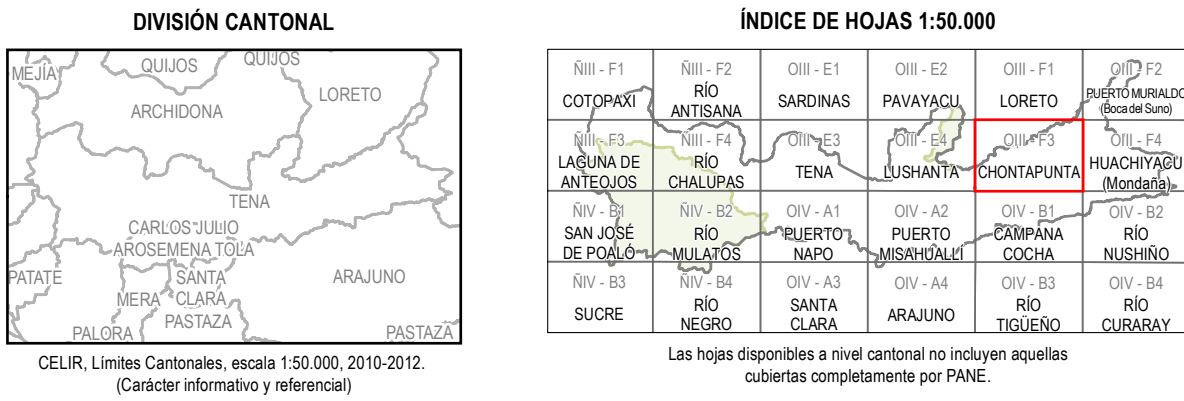
Base topográfica IGM
CELIR, Límites Cantonales, escala 1:50.000, 2010-2012.
(Carácter informativo y referencial)

NOTA: Las unidades representadas en el presente mapa corresponden a unidades geopedológicas, base del análisis realizado.



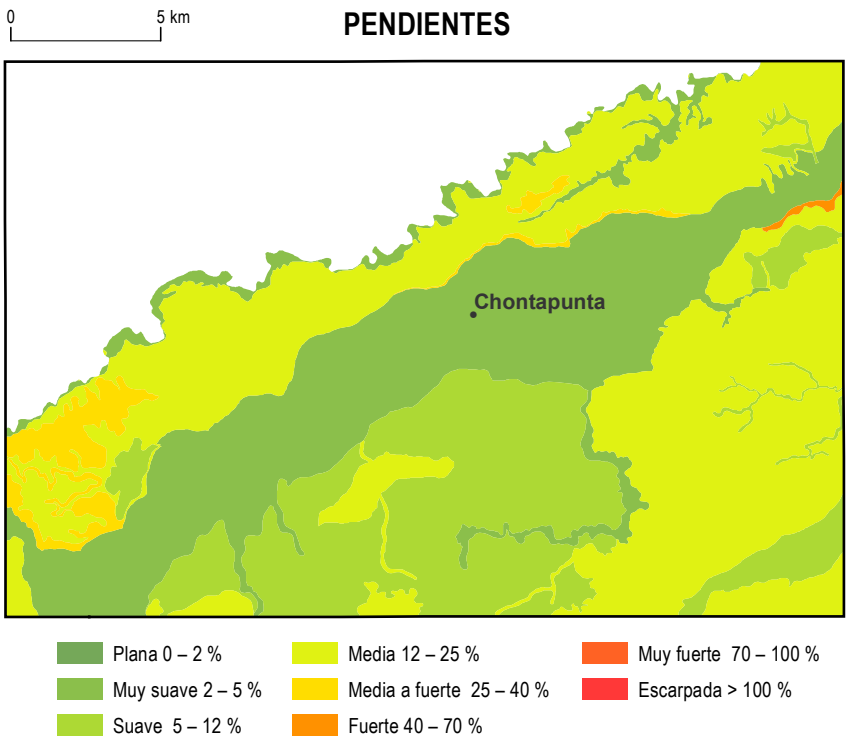
ESCALA 1:50.000
0 1 2 3 4 5 km

Sistema Geográfico de Referencia para las Américas SIRGAS
Proyección UTM Zona 18 S
Equidistancia entre curvas de nivel 40 m



INSUMO UTILIZADO

PRESENTE PROYECTO
Mapa Geopedológico, 1:25.000, 2014-2015.
Trabajos de campo, 2014-2015.



			UNIDAD EJECUTORA MAGAP-PRAT PROGRAMA SIGTIERRAS		
Proyecto: Levantamiento de Cartografía Temática a escala 1:25.000 Lote 1					
Realizado por:			Fiscalizado por:		
Mapa de Velocidad de Infiltración del cantón TENA, hoja 10 de 17, OIII-F3					
Escala de trabajo 1:25.000			Escala de impresión 1:50.000		
			Fecha de elaboración: noviembre de 2015		