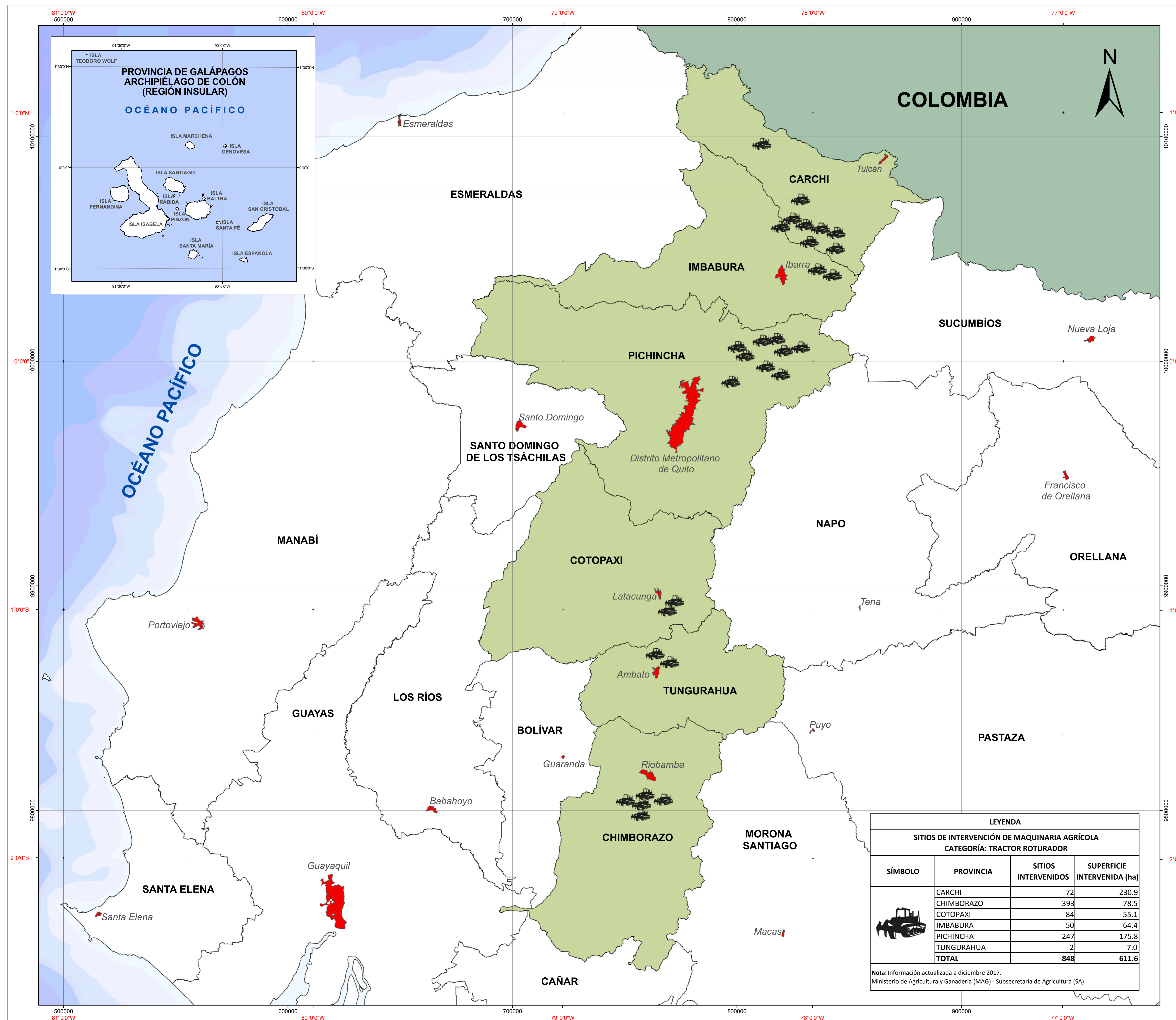


MAPA DE SITIOS DE INTERVENCIÓN DE MAQUINARIA AGRÍCOLA 2017

CATEGORÍA: TRACTOR ROTURADOR

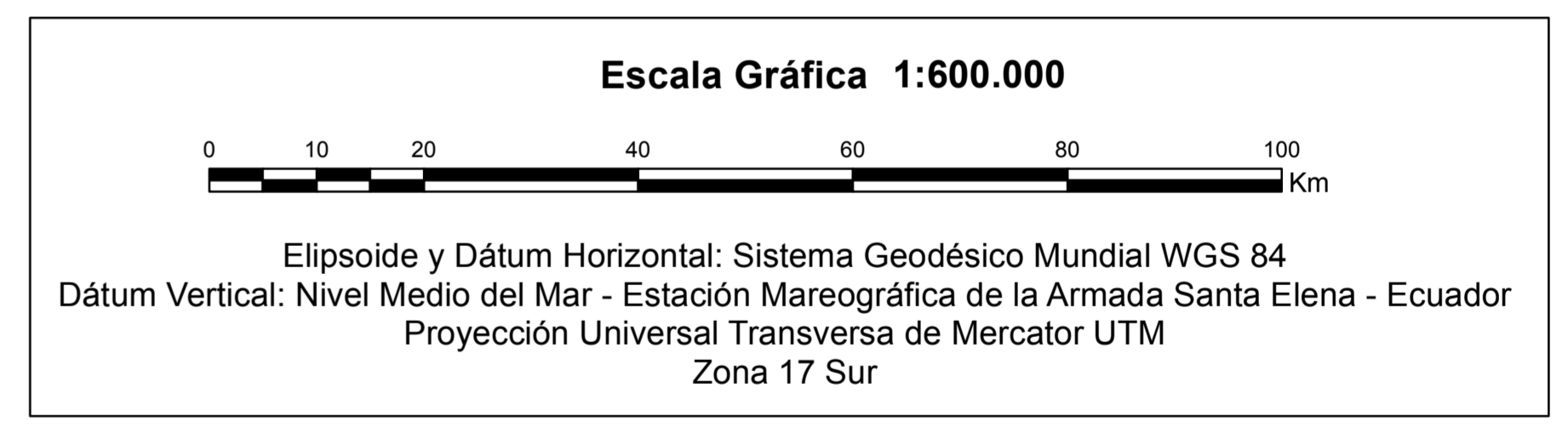
ECUADOR - ESCALA 1:600.000



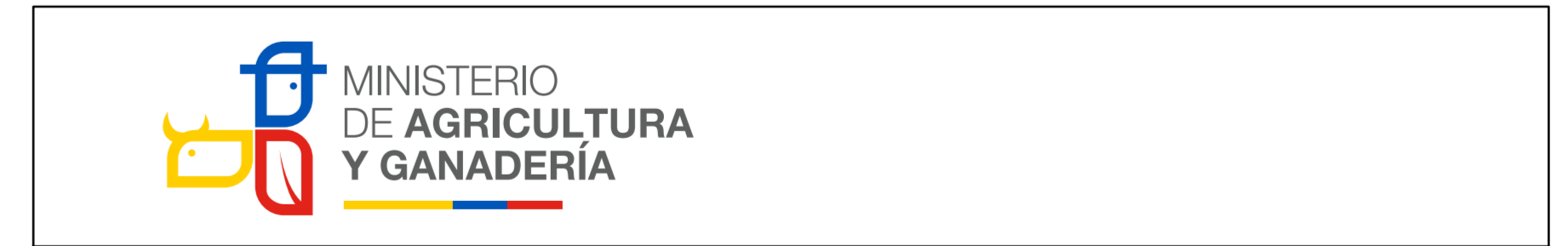
- SÍMBOLOS CONVENCIONALES**
- Capitales de provincia
 - Provincias intervenidas
 - Límite provincial
 - Límite internacional - Colombia
 - Límite internacional - Perú



SITIO DE INTERVENCIÓN DE MAQUINARIA AGRÍCOLA:
Lugar intervenido con maquinaria agrícola del Ministerio de Agricultura y Ganadería, para acelerar la productividad y eficiencia de las actividades agrícolas.



Este producto se encuentra publicado en el Geoportal del Agro Ecuatoriano: <http://geoportal.agricultura.gob.ec>



TEMA:
MAPA DE SITIOS DE INTERVENCIÓN DE MAQUINARIA AGRÍCOLA 2017
CATEGORÍA: TRACTOR ROTURADOR

FUENTE:
- Cobertura temática: Sitios de intervención de maquinaria agrícola (tractores roturadores), Subsecretaría de Agricultura, Programa de Seguimiento y Evaluación del uso de maquinaria agrícola, MAGAP, 2017. (*)
- Instituto Geográfico Militar (IGM), Cartografía Base, 1:250.000, 2013.
- Comité Nacional de Límites Internos (CONALI), límites territoriales provinciales, 1:50.000, 2018.
- Comité Nacional de Límites Internos (CONALI), límites territoriales Islas Galápagos, 1:50.000, 2014.
(*) Datos obtenidos del Sistema de seguimiento KOMTRAX.

ELABORACIÓN:
Subsecretaría de Agricultura
Enero 2017

PUBLICACIÓN:
Coordinación General de Información Nacional Agropecuaria (CGINA)
Enero 2019

ESCALA:
Esc. de trabajo: 1:50.000
Esc. gráfica: 1:600.000

LEYENDA			
SITIOS DE INTERVENCIÓN DE MAQUINARIA AGRÍCOLA			
CATEGORÍA: TRACTOR ROTURADOR			
SÍMBOLO	PROVINCIA	SITIOS INTERVENIDOS	SUPERFICIE INTERVENIDA (ha)
	CARCHI	72	230.9
	CHIMBORAZO	393	78.5
	COTOPAXI	84	55.1
	IMBABURA	50	64.4
	PICHINCHA	247	175.8
	TUNGURAHUA	2	7.0
TOTAL		848	611.6

Nota: Información actualizada a diciembre 2017.
Ministerio de Agricultura y Ganadería (MAG) - Subsecretaría de Agricultura (SA)