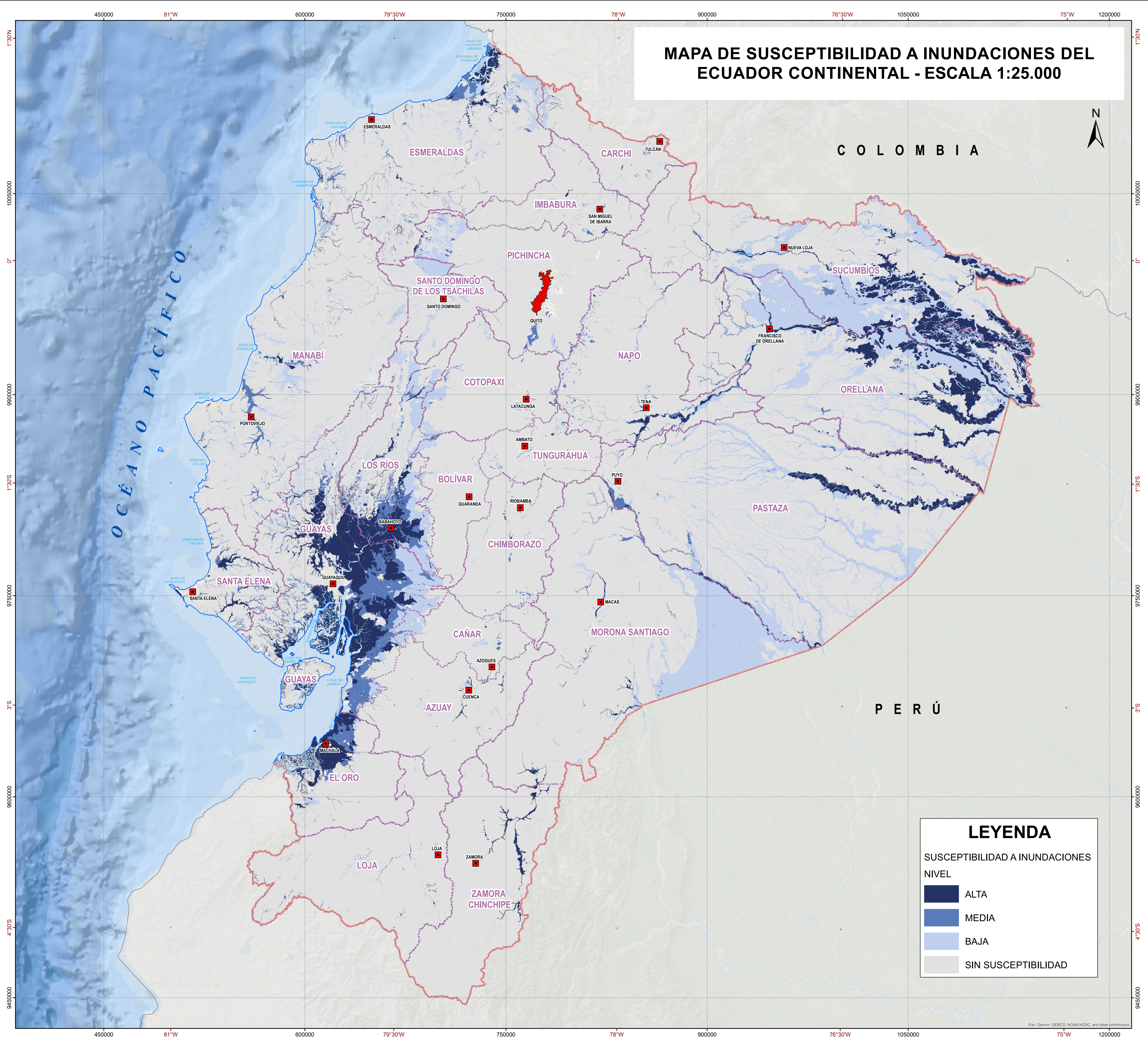


MAPA DE SUSCEPTIBILIDAD A INUNDACIONES DEL ECUADOR CONTINENTAL - ESCALA 1:25.000



LEYENDA

SUSCEPTIBILIDAD A INUNDACIONES NIVEL

- ALTA
- MEDIA
- BAJA
- SIN SUSCEPTIBILIDAD

UBICACIÓN DEL ECUADOR EN AMÉRICA DEL SUR



SÍMBOLOS CONVENCIONALES

- Capital de la República
- Capital de provincia
- Límite provincial legal
- Límite provincial referencial
- Línea costera administrativa
- Límite internacional

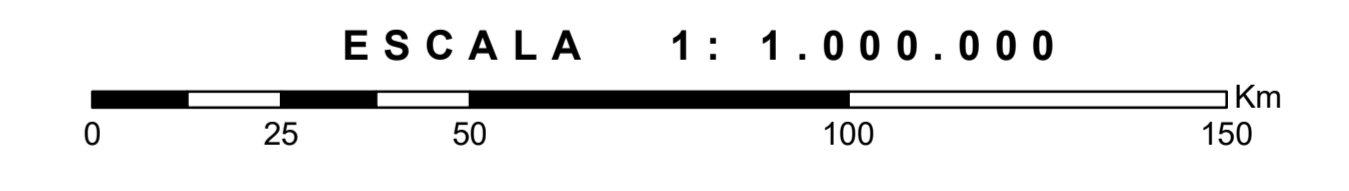
SUSCEPTIBILIDAD A INUNDACIONES

Ocupación por parte del agua de zonas o regiones que habitualmente se encuentran secas, normalmente es consecuencia de la aportación inusual y repentina de una cantidad de agua superior a la que puede drenar el propio cauce del río.

Este producto se encuentra publicado en el Geoportel del Agro Ecuatoriano: <http://geoportel.agricultura.gob.ec>

Ministerio de Agricultura y Ganadería

MAPA DE SUSCEPTIBILIDAD A INUNDACIONES DEL ECUADOR CONTINENTAL - ESCALA 1:25.000



GENERACIÓN CARTOGRÁFICA:
Coordinación General de Información Nacional Agropecuaria, CGINA. Febrero - Diciembre 2024

PUBLICACIÓN:
Coordinación General de Información Nacional Agropecuaria, CGINA. Marzo 2025.

INSUMOS:

- *Modelo Digital de Elevación Global, versión 3.* NASA EOSDIS Land Processes DAAC. (2019).
- Comité Nacional de Límites Internos, CONALI. (2021). *Trazado de límites territoriales internos.* Escala 1:50.000 y 1:5.000.
- Instituto Geográfico Militar, IGM. (2013). *Base Regional.* Escala 1:250.000.
- Ministerio de Agricultura, Ganadería, Acuacultura y Pesca, MAGAP. Instituto Espacial Ecuatoriano, IEE. Secretaría Nacional de Planificación y Desarrollo, SENPLADES (2009-2015). *Mapa Geopedológico.* Escala 1:25.000.
- Ministerio de Agricultura, Ganadería, Acuacultura y Pesca, MAGAP. Instituto Espacial Ecuatoriano, IEE. Secretaría Nacional de Planificación y Desarrollo, SENPLADES (2009-2015). *Mapa Geomorfológico.* Escala 1:25.000.
- Ministerio de Agricultura, Ganadería, Acuacultura y Pesca, MAGAP. Instituto Espacial Ecuatoriano, IEE. Secretaría Nacional de Planificación y Desarrollo, SENPLADES (2009-2015). *Mapa Capacidad de Uso de las Tierras.* Escala 1:25.000.

PARÁMETROS DE REFERENCIA GEODÉSICOS:
Datum Horizontal: Sistema Geodésico Mundial WGS 1984
Datum Vertical: Nivel medio del mar - Estación Mareográfica de la Armada Santa Elena - Ecuador
Proyección Universal Transversa de Mercator UTM Zona 17 Sur

ESCALA DE TRABAJO: 1:25.000 ESCALA GRÁFICA: 1:1.000.000